

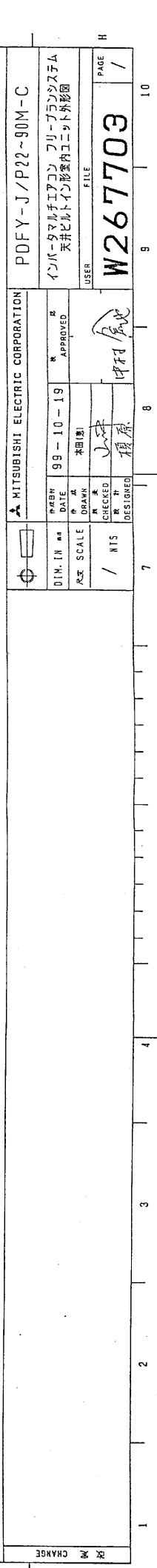
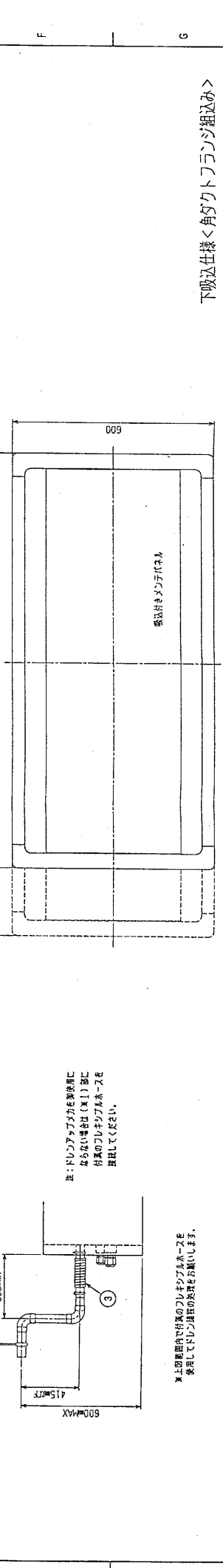
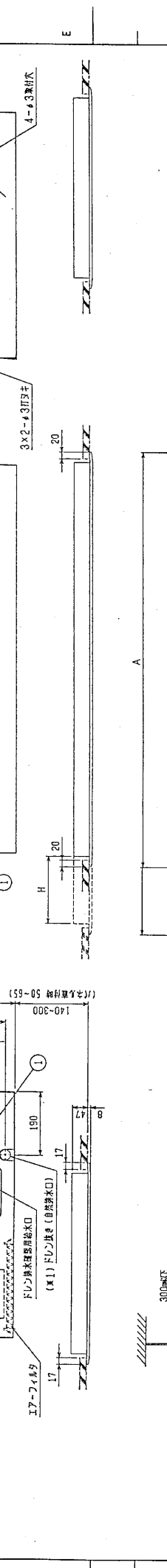
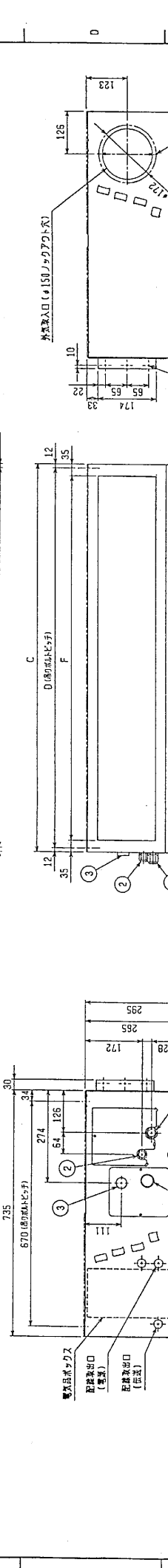
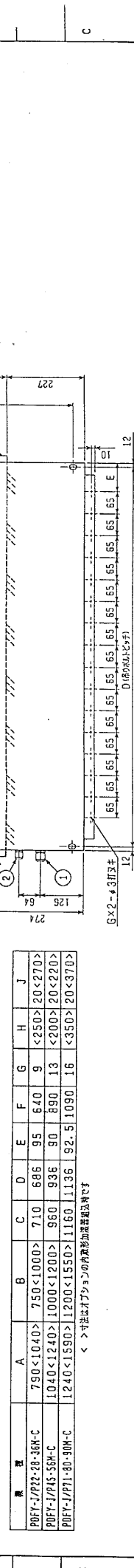
パッケージエアコン 室内ユニット仕様書 (天井ビルトイン形下吸込角ダクト外フランジ仕様)			
形名	PDFY-J90M-C	台数	記号

能力		kW		冷房	暖房
空気条件	室内側	乾球温度/湿球温度	27°C/19°C	20°C/ -	
	室外側	乾球温度/湿球温度	35°C/ -	7°C/ 6°C	
電源		単相200V 50/60 Hz			
電気特性	消費電力	kW	0.18 / 0.21	0.17 / 0.20	
	運転電流	A	0.99 / 1.14	0.92 / 1.08	
リモコン設定温度範囲		°C	19~30(ドライ含)	17~28	
風向調整		上下方向	-		
送風機	形式×個数		シロココファン×2		
	風量(強/弱)	m³/min	21/14.5		
	機外静圧	Pa	50/100		
	電動機出力	kW	0.065<0.100>		
外装		枠:溶融亜鉛メッキ鋼板 パネル:マンセル0.70Y8.59/0.97			
外形寸法	本体(H×W×D)	mm	295×1160×735		
	パネル(H×W×D)	mm	58×1240×600		
熱交換器形式		クロスフィン			
エアフィルタ		合成繊維不織布エアフィルタ(ロングライフ)			
防音・断熱材		グラスウール・発泡ポリエチレン			
冷媒配管サイズ 液/ガス		mm	φ9.52/φ15.88		
ドレン配管サイズ		mm	外径φ32(PVC管VP-25接続可)		
運転音(強/弱)		dB	41/35		
質量		kg	本体: 39 パネル: 7		
機外配線	最小電線太さ	1.6mm			
	配線用遮断器	15A			
構成部品	運転調節装置(別売)	MAリモコン(自動アドレス設定可能) M-NETリモコン			
	化粧パネル(別売)	塗装パネル(塗装色:マンセル0.70Y/8.59/0.97) 天井材組込(天井材貴社組込)			
	その他の取付可能主要別売部品	高性能フィルタ :比色法65%/90% (別売の専用取付枠が必要です) 補助電気ヒータ :単相200V 1.5kW 加湿器(内蔵タイプ):加湿能力0.8L/h(透湿膜式) 下吸込キャンパスダクト ・吹出口ユニット 下吸込用高性能フィルタボックス ・分岐ダクト 円形ダクト1m/2m			
付属品	(室内ユニット本体) 取付説明書・取扱説明書・ドレンホース・ホースクランプ・ドレンホース用断熱パイプ・冷媒配管用断熱パイプ 結束バンド・円形ダクト外フランジ (化粧パネル) 取付説明書・パネルゲージ・ダンツキネジ				
特記事項, 標準外仕様等	上記運転音・電動機出力は、標準機外静圧50Paで<>値は、ファンモータをHiタップに切替えた時の値です。 組込部品 角ダクトフランジ				
注意事項	<ol style="list-style-type: none"> 1. 冷暖房能力はJIS B 8616条件、冷媒配管相当長5mで運転した場合の最大能力です。 2. 実際の能力特性は内・外機の組合せにより変わりますので、技術資料をご覧ください。 3. 運転音はJIS B 8616条件による無響室でのデータです。(騒音計A特性値) 4. 化粧パネルや別売部品の組み込みにより電気特性、機外静圧、騒音等が変化する場合があります。詳細は据付説明書及び別売部品組込仕様書をご覧ください。 5. 本製品を長く安心してお使い頂く為には定期的な保守・点検が必要です。各部品の点検、保全周期については日本冷凍空調工業会発行のガイドラインを参考にしてください。 				

パッケージエアコン 室内ユニット仕様書			形名	PDFY-J90M-C	台数	
三菱電機株式会社	作成日	99-9-28	仕様書番号	WYNCO-3727	副番	記号

作成	本田(恵)、榎原、山中	改定		改定		改定	
検認	中村、倉地 99-9	改定		改定		改定	

形式	適用機種
PAC-K06K0DF	POFY-J/P22・28・36H-C
PAC-K06L0DF	POFY-J/P15・36H-C
PAC-K06S0DF	POFY-J/P71・80・90H-C



注：1. オプションの成型フィルム分断線は本機が200mm以下です。
 2. 天付取付タイプの場合は取付金具も必要です。天付取付タイプは取付金具は200mm以下です。
 3. 取付金具はM10を使用してください。(標準仕様)
 4. オプションの内部形状は標準仕様とは異なり、加圧シートのメンテナンスタンスが、サイドライントーンにのみあり、150mmのバネを必要とします。
 (9-7-85スチールの仕様は、加圧部は標準仕様と異なります。)

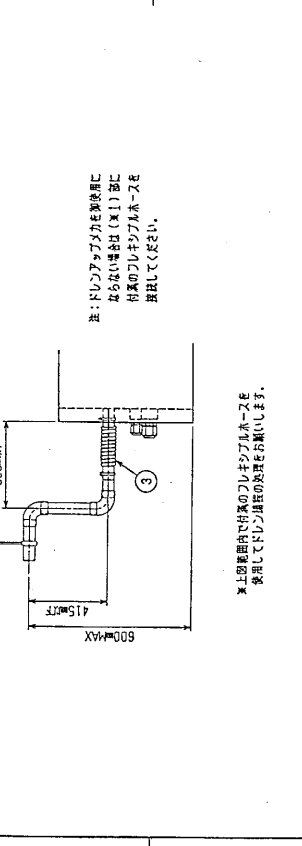
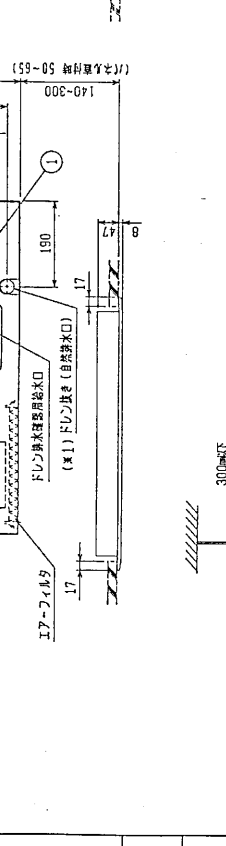
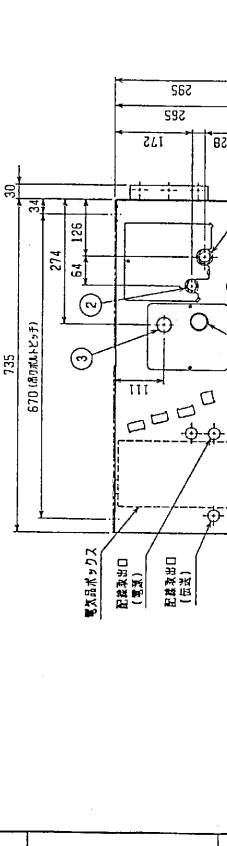
・22-45タイプ
 取付金具(φ12) 12.7 (本体高23HEX, 707材(17HEX)) ①
 取付金具(φ15) 15.2 (本体高29HEX, 707材(17HEX)) ②
 取付金具(φ17) 17.0 (本体高35HEX, 707材(17HEX)) ③

・56-90タイプ
 取付金具(φ15) 15.88 (本体高26HEX, 707材(17HEX)) ①
 取付金具(φ17) 17.0 (本体高29HEX, 707材(17HEX)) ②
 取付金具(φ19) 19.0 (本体高35HEX, 707材(17HEX)) ③

FLON VP-25<フルネーム200mm>(付属) ③

<寸法はオプションの内部形状が適用されます。>

機種	A	B	C	D	E	F	G	H	J
POFY-J/P22・28・36H-C	750<1040>	750<1000>	710	686	95	640	9	<250>	20<270>
POFY-J/P15・36H-C	1040<1240>	1000<1200>	960	936	90	890	13	<200>	20<220>
POFY-J/P71・80・90H-C	1240<1590>	1200<1550>	1160	1136	92.5	1090	16	<350>	20<370>



注：ドレンフランジカを洗浄時に
 必要な場合は(※1)部に
 付属のフレキシブルホースを
 接続してください。

※上部取付金具のフレキシブルホースを
 取付してドレン清掃をお願いします。