

パッケージエアコン 室内ユニット仕様書 (天井ビルトイン形下吸込高性能フィルタ仕様)

| | | | | | |
|----|-------------|----|--|----|--|
| 形名 | PDFY-J90M-C | 台数 | | 記号 | |
|----|-------------|----|--|----|--|

| | | | | | | | | |
|----------------|---|-----------|-------------------------------|---|----------------|-------------|------|--|
| 能力 | | kW | | 冷房 | 9.0 | 暖房 | 10.0 | |
| 空気条件 | 室内側 | 乾燥温度/湿球温度 | | 27°C/19°C | | 20°C/ - | | |
| | 室外側 | 乾燥温度/湿球温度 | | 35°C/ - | | 7°C/ 6°C | | |
| 電源 | | | | 単相200V 50/ 60 Hz | | | | |
| 電気特性 | 消費電力 | kW | | 0.19 / 0.22 | | 0.18 / 0.21 | | |
| | 運転電流 | A | | 1.04 / 1.20 | | 0.97 / 1.13 | | |
| リモコン設定温度範囲 | | °C | | 19~30(ドライ含) | | 17~28 | | |
| 風向調整 | | 上下方向 | | - | | | | |
| 送風機 | 形式×個数 | | シロココファン×2 | | | | | |
| | 風量(強/中1/中2/弱) | m³/min | | 21/14.5 | | | | |
| | 機外静圧 | | Pa | | 35/85 [50/100] | | | |
| | 電動機出力 | | kW | | 0.065<0.100> | | | |
| 外装 | | | | 枠:溶融亜鉛メッキ鋼板 パネル:マンセル0.70Y8.59/0.97 | | | | |
| 外形寸法 | 本体(H×W×D) | | mm | | 327×1160×735 | | | |
| | パネル(H×W×D) | | mm | | 58×1240×600 | | | |
| 熱交換器形式 | | | | クロスフィン | | | | |
| エアフィルタ | | | | 高性能フィルタ | | | | |
| 防音・断熱材 | | | | グラスウール・発泡ポリエチレン | | | | |
| 冷媒配管サイズ(液/ガス) | | mm | | φ9.52/φ15.88 | | | | |
| ドレン配管サイズ | | mm | | 外径φ32(PVC管VP-25接続可) | | | | |
| 運転音(強/中1/中2/弱) | | dB | | 43/37 | | | | |
| 質量 | | kg | | 本体: 41 パネル: 7 | | | | |
| 機外配線 | 最小電線太さ | | 1.6mm | | | | | |
| | 配線用遮断器 | | 15A | | | | | |
| 構成部品 | 運転調節装置(別売) | | MAリモコン(自動アドレス設定可能) | | | | | |
| | | | M-NETリモコン | | | | | |
| | 化粧パネル (別売) | | 塗装パネル(塗装色:マンセル0.70Y8.59/0.97) | | | | | |
| | | | 天井材組込(天井材貴社組込) | | | | | |
| その他の取付可能主要別売部品 | | | | 補助電気ヒータ : 単相200V 1.5kW 加湿器(内蔵タイプ): 加湿能力0.8l/h(透湿膜式) 下吸込キャンバスダクト 吹出口ユニット ・分岐ダクト 円形ダクト1m/2m ・角ダクトフランジ | | | | |
| 付属品 | | | | (室内ユニット本体) 据付説明書・取扱説明書・ドレンホース・ホースクランプ・ドレンホース用断熱パイプ・冷媒配管用断熱パイプ 結束バンド・円形ダクトフランジ (化粧パネル) 取付説明書・パネルゲージ・ダンツキネジ | | | | |
| 特記事項, 標準外仕様等 | | | | 上記運転音・電動機出力は、標準機外静圧35[50]Paで<>値は、ファンモータをHiタップに切替えた時の値です。 又、機外静圧で〇内は、別売の角ダクトフランジご使用の場合です。 | | | | |
| | | 組込部品 | | 高性能フィルタ 比色法65%/90% | | | | |
| | | | | 下吸込用高性能フィルタボックス | | | | |
| 注意事項 | 1. 冷暖房能力はJIS B 8616条件、冷媒配管相当長5mで運転した場合の最大能力です。 | | | | | | | |
| | 2. 実際の能力特性は内・外機の組合せにより変わりますので、技術資料をご覧ください。 | | | | | | | |
| | 3. 運転音はJIS B 8616条件による無響室でのデータです。(騒音計A特性値) | | | | | | | |
| | 4. 化粧パネルや別売部品の組み込みにより電気特性、機外静圧、騒音等が変化する場合があります。詳細は据付説明書及び別売部品組込仕様書をご覧ください。 | | | | | | | |
| | 5. 本製品を長く安心してお使い頂く為には定期的な保守・点検が必要です。各部品の点検、保全周期については日本冷凍空調工業会発行のガイドラインを参考にしてください。 | | | | | | | |

| | | | | | | |
|---------------------|-----|---------|-------|-------------|----|----|
| パッケージエアコン 室内ユニット仕様書 | | | 形名 | PDFY-J90M-C | 台数 | |
| 三菱電機株式会社 | 作成日 | 99-9-27 | 仕様書番号 | WYNC0-3697 | 副番 | 記号 |

| | | | | | | | |
|----|-------------|----|--|----|--|----|--|
| 作成 | 本田(恵)、榎原、山中 | 改定 | | 改定 | | 改定 | |
| 検認 | 中村、倉地 99-9 | 改定 | | 改定 | | 改定 | |

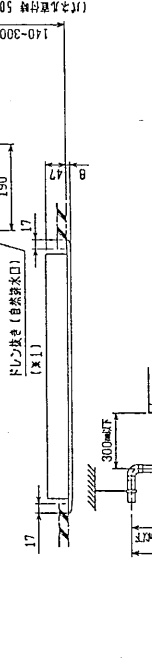
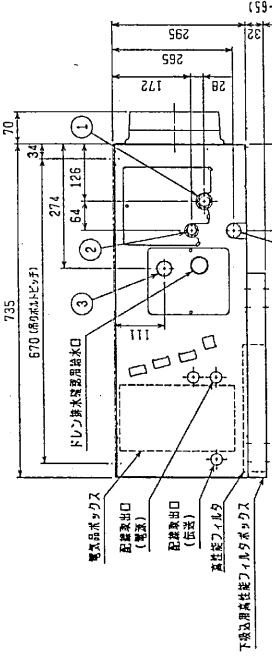
W267297 1/10

注：1. 天井材取付タイプの仕様は、天板がなしで使用の場合、天井材取付可変型である。
 2. 天井材取付タイプは、105番型にしてください。（標準型）
 3. 天井材取付タイプは、標準型以外の型番は、天井材取付タイプの仕様は、天井材取付可変型にしてください。
 ※天井材取付タイプの仕様は、標準型の仕様を参照してください。
 ※天井材取付タイプの仕様は、標準型の仕様を参照してください。
 ※天井材取付タイプの仕様は、標準型の仕様を参照してください。

- ・22-459タイプ <標準タイプ>
 対応天井高：12.7（天井厚23HEX、707）対応27HEX・・・①
 対応天井高：16.35（天井厚17HEX、707）対応17HEX・・・②
- ・56-909タイプ <標準タイプ>
 対応天井高：15.88（天井厚26HEX、707）対応29HEX・・・①
 対応天井高：19.52（天井厚19HEX、707）対応22HEX・・・②
- ・22-562タイプ <標準タイプ>
 対応天井高：20.00（天井厚17HEX、707）対応17HEX・・・①

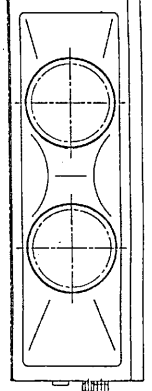
| 機種 | A | B | C | D | E | F | G | H | J |
|---------------------|------------|------------|------|------|-----|-----|-----|-------|---------|
| PDFY-J/P22-28-35H-C | 790<1040> | 750<1000> | 710 | 686 | 165 | 320 | — | <250> | 20<270> |
| PDFY-J/P15-58H-C | 1040<1240> | 1000<1200> | 960 | 936 | 225 | 450 | — | <200> | 20<220> |
| PDFY-J/P71-80-90M-C | 1240<1590> | 1200<1550> | 1160 | 1136 | 230 | 320 | 320 | <350> | 20<370> |

< 平天井タイプの天井高調整範囲です >



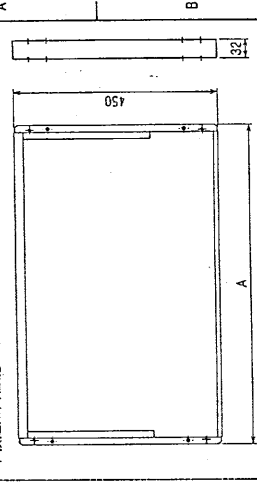
注：ドレン受けは、標準型に
 対応している場合は、105番に
 対応している場合は、105番に
 対応している場合は、105番に

※上図範囲内での天井高調整範囲は、
 天井高調整範囲を参照してください。

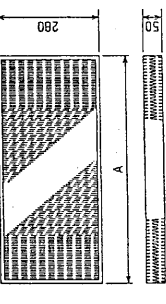
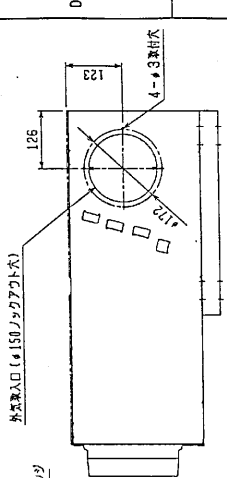


※22-562の場合

下吸込用高性能フィルタボックス外形図



| 機種 | A |
|------------|------|
| PAC-K070TB | 710 |
| PAC-K071TB | 960 |
| PAC-K073TB | 1160 |



| 機種 | 適用範囲 | 標準法 (AX) フィルタ標準型 (150ノックアウト) | | | |
|------------|------------|------------------------------|------|-------|------------|
| PAC-K030AF | PAC-K035AF | PDFY-J/P22-28-35H-C | 65X1 | 650X1 | PAC-K070TB |
| PAC-K031AF | PAC-K036AF | PDFY-J/P15-58H-C | 65X1 | 450X2 | PAC-K071TB |
| PAC-K032AF | PAC-K037AF | PDFY-J/P71-80-90M-C | 65X1 | 450X1 | PAC-K072TB |
| PAC-K033AF | PAC-K038AF | PDFY-J/P22-28-35H-C | 90X1 | 650X1 | PAC-K073TB |
| PAC-K034AF | PAC-K039AF | PDFY-J/P22-28-35H-C | 90X1 | 450X2 | PAC-K074TB |
| PAC-K035AF | PAC-K040AF | PDFY-J/P15-58H-C | 90X1 | 450X2 | PAC-K075TB |
| PAC-K036AF | PAC-K041AF | PDFY-J/P71-80-90M-C | 90X1 | 150X1 | PAC-K076TB |

下吸込仕様で高性能フィルタ組込み

MITSUBISHI ELECTRIC CORPORATION

PDFY-J/P22~90M-C

インバータマルチエアコン フリープランシステム
 天井吊り付タイプ室内ユニット外形図

| | | |
|------------|----------|----------|
| DIR. IN ## | 99-10-19 | APPROVED |
| SCALE | 1/19 | DATE |
| CHKD BY | 中村 実地 | DRAWN |
| DESIGNED | 中村 実地 | CHECKED |
| FILE | W267297 | PAGE |

10