

パッケージエアコン 室内ユニット仕様書 (天井埋込形)

形名	PEFY-J112M-C	台数		記号	
----	--------------	----	--	----	--

能力			冷房	暖房
		kW	11.2	12.5
空気条件	室内側	乾球温度/湿球温度	27℃/19℃	20℃/ -
	室外側	乾球温度/湿球温度	35℃/ -	7℃/ 6℃
電源			単相 200V 50/60 Hz	
電気特性	消費電力	kW	0.44/0.49	0.44/0.49
	運転電流	A	2.40/2.60	2.40/2.60
リモコン温度設定範囲		℃	19~30 (ドライ含)	17~28
風向調節		上下方向	-	
送風機	形式×個数		シロッコファン×2	
	風量(強/弱)	m ³ /min	38.0/26.5	
	機外静圧		(50)・100・(200)	
	電動機出力		(0.14)・0.20・(0.37)	
外装			溶融亜鉛メッキ鋼板	
外形寸法	本体 (H×W×D)	mm	380×1200×900	
	パネル (H×W×D)	mm	-	
熱交換器形式			クロスフィン	
エアフィルター			-	
防音・断熱材			EPS・発泡ポリエチレン	
冷媒配管サイズ 液/ガス		mm	φ9.52/φ19.05	
ドレン配管サイズ		mm	外径φ32 (PVC管 VP-25接続可)	
運転音(強/弱)		dB	(39/32)・43/36・(45/38)	
質量		kg	70	
機外配線	最小電線太さ		1.6mm	
	配線用遮断器		15A	
構成部品	運転調節装置 (別売)		MAリモコン(自動アドレス設定可能) M-NETリモコン	
	化粧パネル (別売)		-	
			-	
その他の取付可能主要別売部品			補助電気ヒータ : 単相200V 2.7kW ロングライフ : 合成繊維不織布エアフィルタ(別売のフィルタボックスが必要です) 高性能フィルタ : NBS65%、NBS90%(別売のフィルタボックスが必要です) フィルタボックス : 外形寸法 奥行き98mmアップ 加湿器 : 加湿能力 1.4 l/h(透湿膜式) ドレンアップメカ : ドレンアップ高さ本体下面から328mm(最高550mm)	
付属品			据付説明書・取扱説明書・吊り用座金・ドレンホース・冷媒配管用断熱パイプ・結束バンド	
特記事項 標準外仕様等			上記電気特性は機外静圧100Paタツプ使用時の値です。	
注意事項	<ol style="list-style-type: none"> 1. 冷暖房能力は JIS B 8616 条件、冷媒配管相当長 5m で運転した場合の最大能力です。 2. 実際の能力特性は内・外ユニットの組合せにより変わりますので技術資料をご覧ください。 3. 運転音は JIS B 8616 条件による無響室でのデータです。(騒音計 A特性値) 4. 吸込側にはエアフィルタ(別途手配)を必ず使用願います。市販のエアフィルタをご使用の場合は、フィルタサービスが容易にできる場所に取付けてください。 5. ロングライフフィルタと高性能フィルタの併用はできません。 6. 本製品を長く安心してお使い頂く為には定期的な保守・点検が必要です。各部品の点検、保全周期については日本冷凍空調工業会発行のガイドラインを参考にしてください。 			

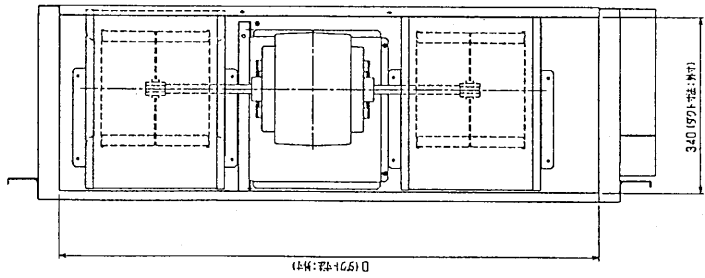
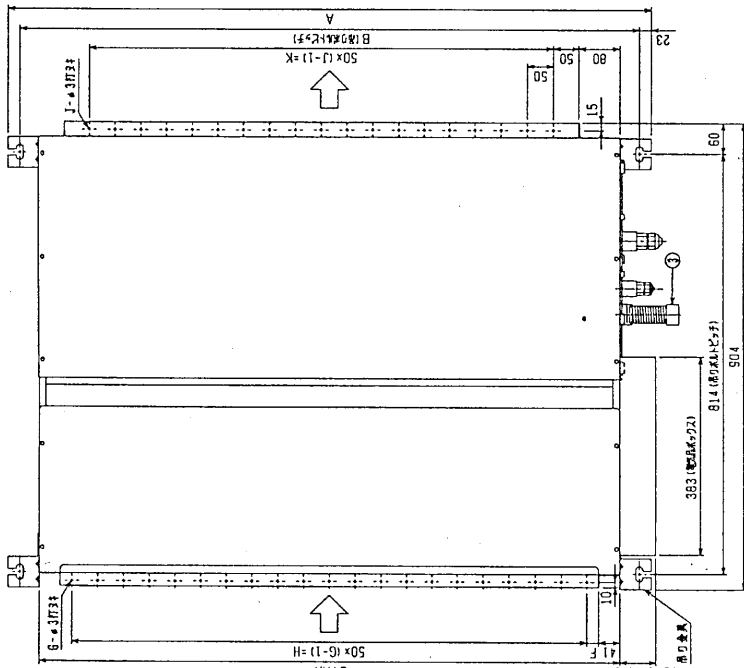
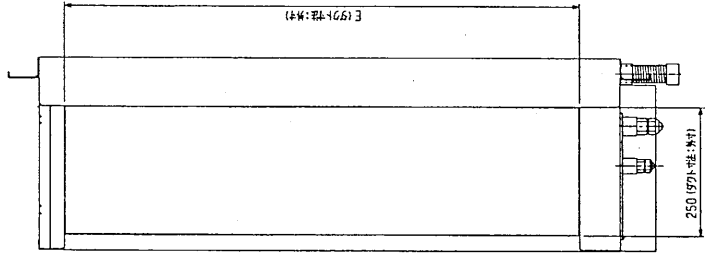
パッケージエアコン 室内ユニット仕様書	形名	PEFY-J112M-C	台数	
三菱電機株式会社	作成日	99-7-30	仕様書番号	WYNC0-3445 副番
			記号	

作成	本田(恵)、榎原、山中	改定		改定	
検認	杉野、倉地	99-7			

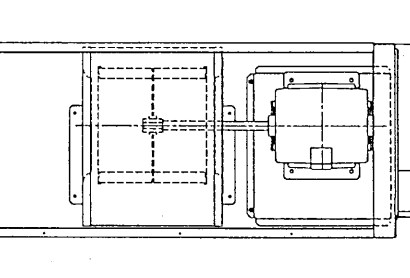
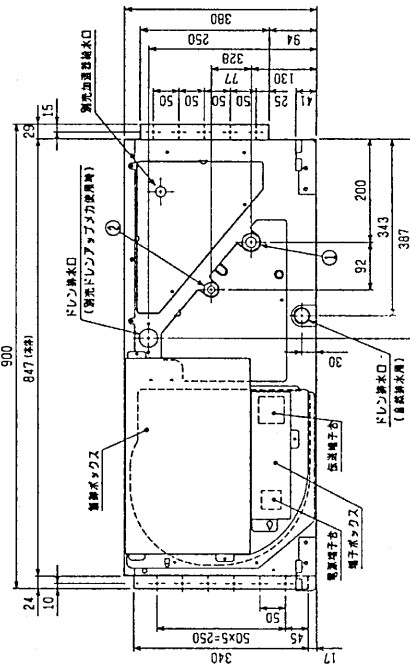
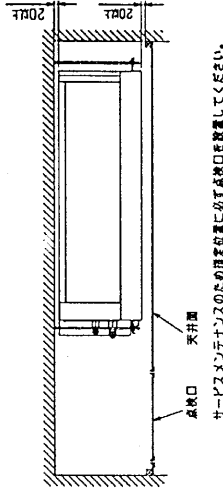
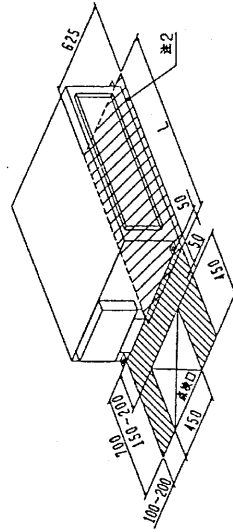
機 種	A	B	C	D	E	F	G	H	J	K	L
PEFY-J/P15-56-71H-C	800	754	880	600	550	50	11	500	10	450	780
PEFY-J/P80-90H-C	1030	1004	930	850	800	25	17	800	15	700	1030
PEFY-J/P112-140-160H-C	1250	1204	1130	1050	1000	25	21	1000	19	900	1230

- 注: 1. 吊り高トビには110mmを適用してください。(標準機型)
 2. 別売部品はヒューズのメンテナンス及び電気接続の基準を必ず厳守して下すからのメンテナンスとなりまのでサービススペースを確保いたします。
 3. 別売の別売部品は取付の取付には、加算エレメントのメンテナンスの高に、150mmをい(600×600)の天井口を設けてください。
 (サービススペースの寸法は取付部品の仕様を必ずご確認ください)
 4. 本機はフックの112-160タイプをいします。45-90タイプの場合はフック1つだけのりです。
 5. 取付にはエアリフト(別売機型)を必ず取付いたします。取付のエアリフトをこの機種の場合はフックタイプが必ず取付できる機種に取付してください。

- ・45タイプ <取付サイズ> <フックサイズ>
 吊り高さ (72) フック間隔 $\phi 12.7$ (本体高23HEX、フック間隔27HEX) ……①
 (Iキ) $\phi 6.35$ (本体高17HEX、フック間隔17HEX) ……②
 ・56-90タイプ
 吊り高さ (72) フック間隔 $\phi 15.88$ (本体高26HEX、フック間隔29HEX) ……①
 (Iキ) $\phi 9.52$ (本体高19HEX、フック間隔22HEX) ……②
 ・112-160タイプ
 吊り高さ (72) フック間隔 $\phi 19.05$ (本体高29HEX、フック間隔36HEX) ……①
 (Iキ) $\phi 9.52$ (本体高19HEX、フック間隔22HEX) ……②
- フック VP-25<フック間隔200mm>(特長) ……③



サービススペース詳細図



MITSUBISHI ELECTRIC CORPORATION PEFY-J/P45~160M-C

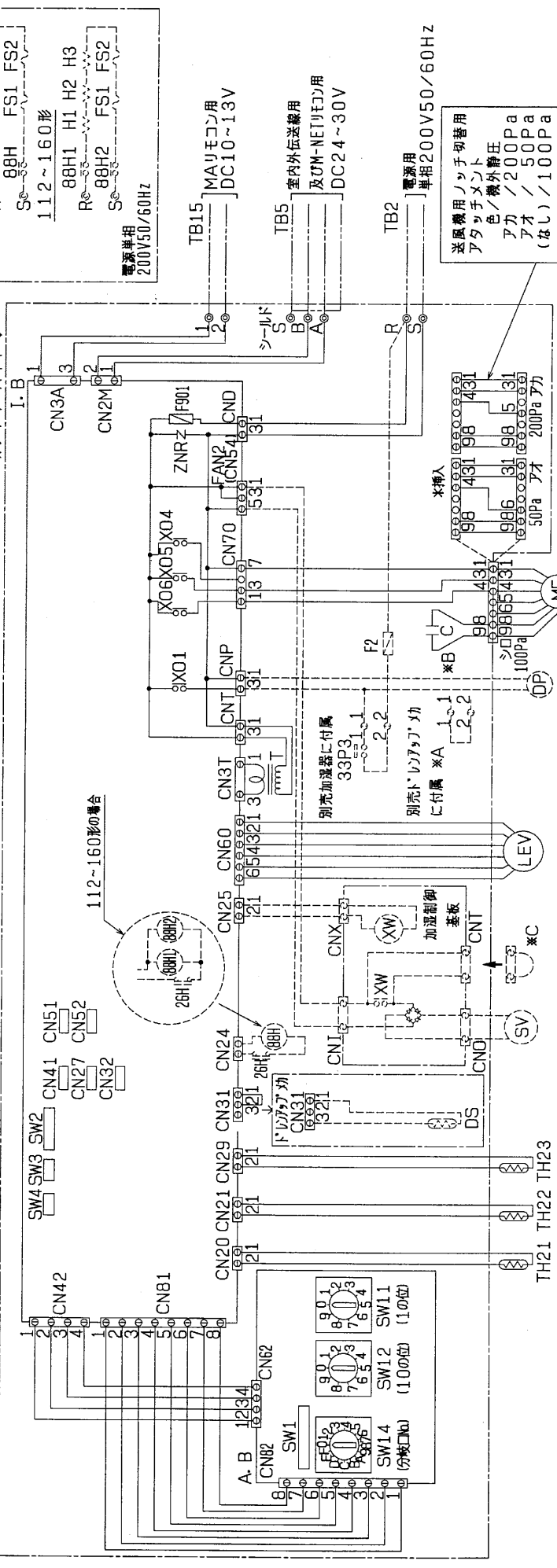
インバータ用エアコン フリーコンシステム
 天井埋込形室内ユニット外形図

DATE: 99-7-19 APPROVED: [Signature]
 DRAWN: 木田(監) CHECKED: [Signature]
 DESIGNED: 杉野(監) 橋原

USER: FILE: W267239

PAGE: 1

制御箱内



記号説明 < >内は別売部品です

記号	名称	記号	名称	記号	名称
MF	送風機用電動機	CN27	コネクタ(タンパー)	TH21	室温検出用サーミスタ
C	*B コンデンサ(送風機用)	CN32	コネクタ(遠方切替)	TH22	配管温度検出用サーミスタ(液)
I. B	室内コントローラボード	CN41	コネクタ(HA端子)	TH23	配管温度検出用サーミスタ(ガス)
A. B	アドレシキabin	CN51	コネクタ(集中管理)	SW11(A, B)	スイッチ(アドレシ設定用 1の位)
TB2	電圧端子台	CN52	コネクタ(遠方表示)	SW12(A, B)	スイッチ(アドレシ設定用 10の位)
TB5	伝送端子台	CN24	コネクタ(ヒータ用)	SW14(A, B)	スイッチ(分岐ON/O. 設定用)
TB15	MAUモコン用端子台	CN25	コネクタ(加湿器)	SW1(A, B)	スイッチ(機能切替)
F901	ヒューズ(6A)	FAN(CN54)	コネクタ(加湿器)	SW2(I, B)	スイッチ(能力設定)
<F2>	ヒューズ(5A)	<SV>	補助继电器(加湿用)	SW3(I, B)	スイッチ(機能切替)
T	バリスタ	<XW>	電磁弁(加湿給水用)	SW4(I, B)	スイッチ(機能設定)
<DP>	電源トランス	<HL, H2, H3>	補助電圧ヒータ	<S3P3>	フロートスイッチ(ドレンポンプ強制運転用)
LEV	ドレンアラームカ	X04	補助继电器(ヒータ用)	X05	補助继电器(送風)
<DS>	電子式三元膨張弁	<88H, 88HL, 88H2>	温度ヒューズ	X06	補助继电器(加湿)
	ドレンセンサ-	<FS1, FS2>	過昇防止サ-モ(ヒータ用)		補助继电器(加湿)
		<26H>			

- 注: 1. 図中破線部分は別売部品の回路を示します。
 2. 図中* A部はドレンポンプ試運転時のコネクタです。
 (挿入状態で電源を入れると連続運転となります。)
 尚、試運転後* A部のコネクタは必ず取り外してください。
 3. 図中* C部は加湿器用電磁弁試運転時のコネクタです。
 (挿入状態で電源を入れると連続運転となります。)
 尚、試運転後* C部のコネクタは必ず取り外してください。
 4. 図中二点線は現地手配工事区分です。
 の配線は現地手配工事区分です。
 5. ◎印は端子台, ⊖印はコネクタ, ⊕印は基板差し込みコネクタ及び導体挿金に取付けられたコネクタを示します。

MITSUBISHI ELECTRIC CORPORATION

PEFY-J/P45~160M-C

インバータマルチエアコン フリープランジステマ
天井型凸形室内ユニット電気配線図

99-09-14 検査 APPROVED

本田(源)

山手 複製

中村 念定

FILE A000

W635929

USER b PAGE /