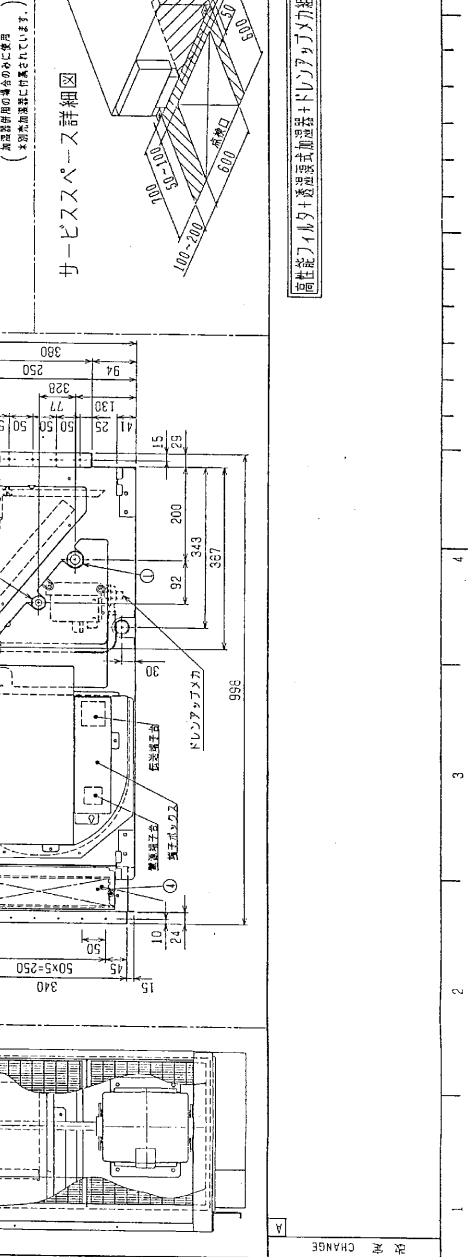
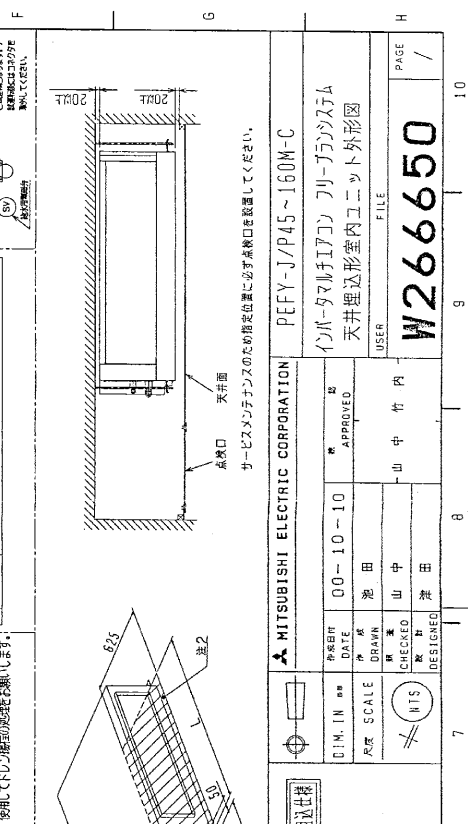
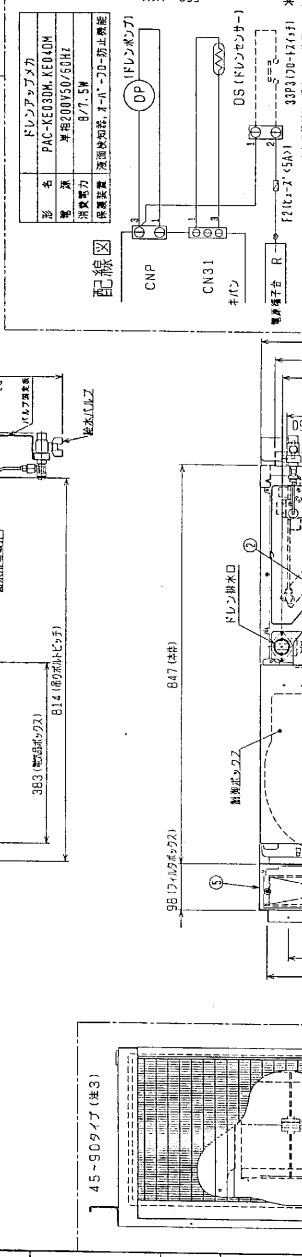
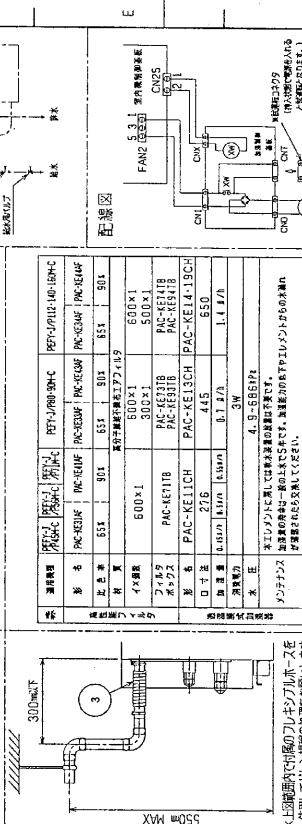
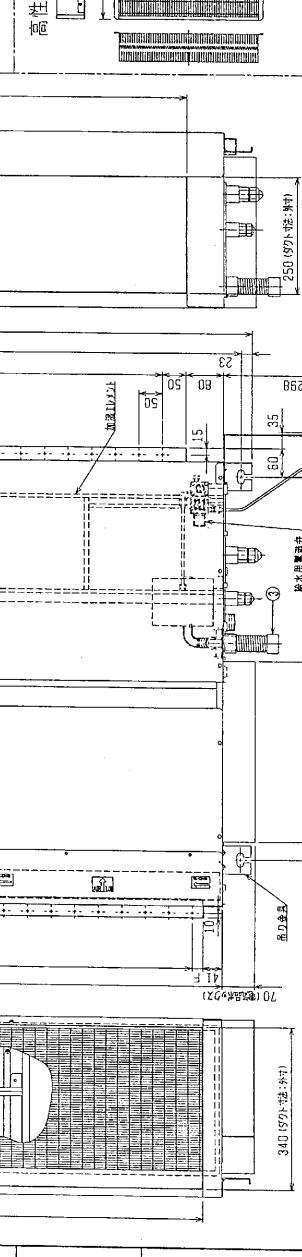
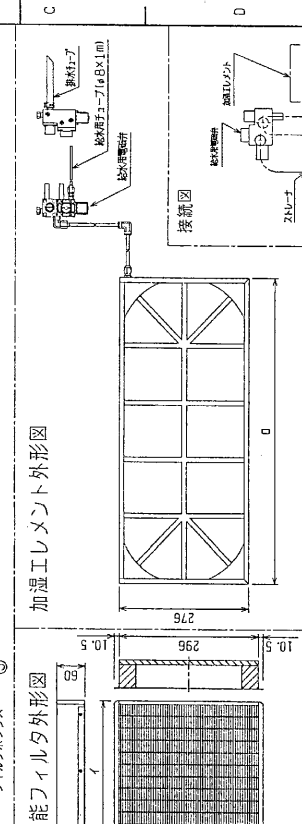
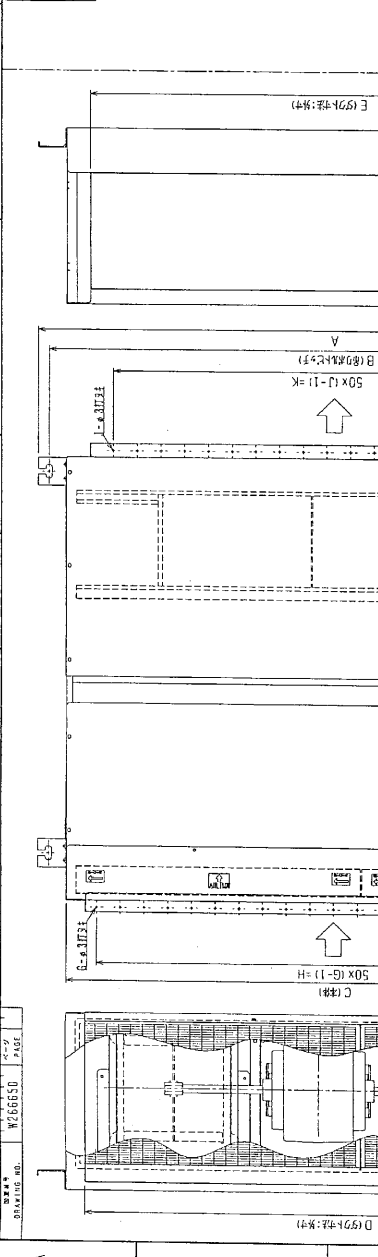


機種	A	B	C	D	E	F	G	H	J	K	L
PEFY-J/P45-56-7JM-C	800	754	660	600	550	50	11	500	10	450	780
PEFY-J/P80-90M-C	1050	1064	930	850	800	25	17	800	15	700	1030
PEFY-J/P112-140-160M-C	1250	1204	1130	1050	1000	25	21	1000	19	900	1230

注: 1. 吊り金具はM10を使用してください。(取組時注意)  
 2. 別添図表からメッシュのメッシュサイズ及び引き交差法を決定し、洗浄する場合はファンが1つとなり、45タイプはファンが2つの112~160タイプは1つです。45~90タイプの場合はファンが1つとなります。  
 3. 本図はファンが2つの112~160タイプを示しています。  
 4. 5タイプ  
 <配置サイズ>  
 冷媒配管 (ガス) フレア接続 φ12.7 (本仕様17HEX、フレアナット側17HEX) ... ①  
 (エネ) φ6.35 (本仕様17HEX、フレアナット側17HEX) ... ②  
 ・56~90タイプ  
 冷媒配管 (ガス) フレア接続 φ15.88 (本仕様28HEX、フレアナット側28HEX) ... ①  
 (エネ) φ9.52 (本仕様28HEX、フレアナット側28HEX) ... ②  
 ・112~160タイプ  
 冷媒配管 (ガス) フレア接続 φ19.05 (本仕様28HEX、フレアナット側36HEX) ... ①  
 (エネ) φ9.52 (本仕様19HEX、フレアナット側22HEX) ... ②  
 ドレン VP-25<フロキヤキ>200mm<付属>... ③  
 高性能フィルタ 大(600mm) 中(450mm) 小(300mm) ... ④  
 PEFY-J/P45-56-7JM-C 1枚 1枚  
 PEFY-J/P80-90M-C 1枚 1枚  
 PEFY-J/P112-140-160M-C 1枚 1枚  
 フィルタボックス... ⑤



MITSUBISHI ELECTRIC CORPORATION PEFY-J/P45~160M-C

インバータ制御リニアファンシステム  
 天井埋込形室内ユニット外形図

同社製リニアファン型加湿器+ドレンアップリカ用加湿器

図面番号: W266650

DATE: 00-10-10  
 DRAWN: 池田  
 CHECKED: 山中  
 DESIGNED: 黒田

USER: 山中 竹内

FILE: W266650

PAGE: 10