

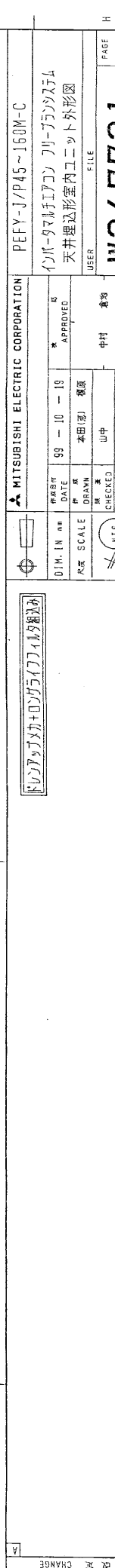
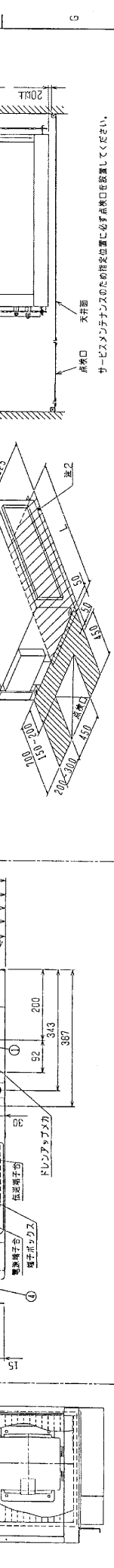
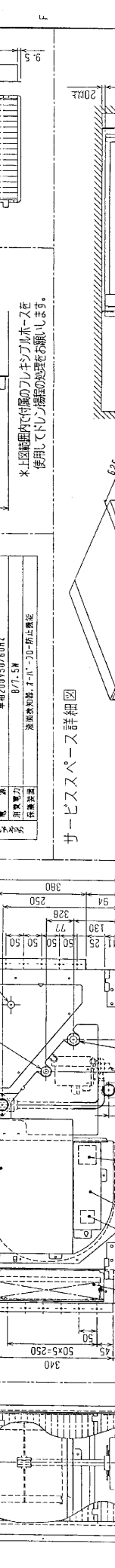
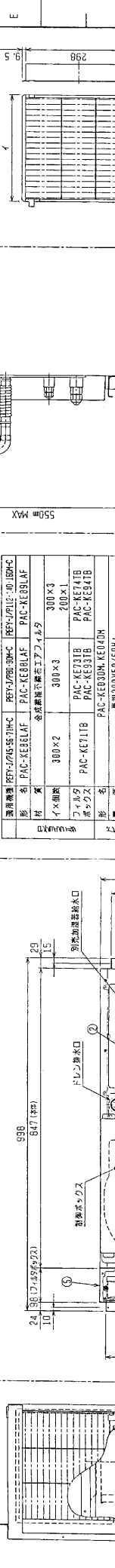
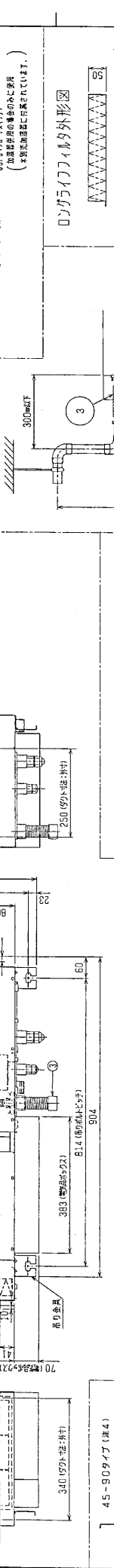
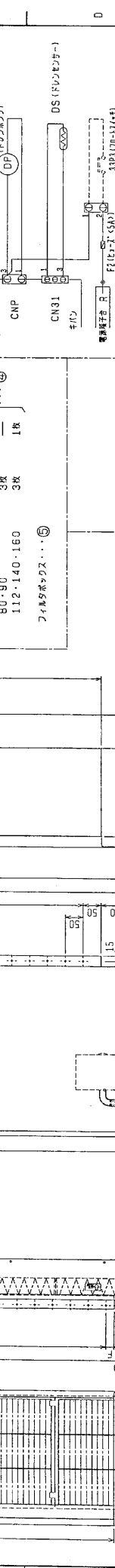
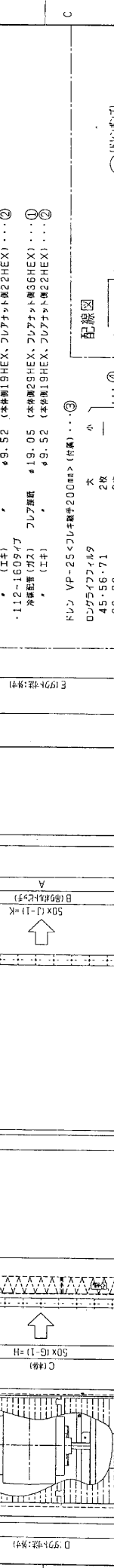
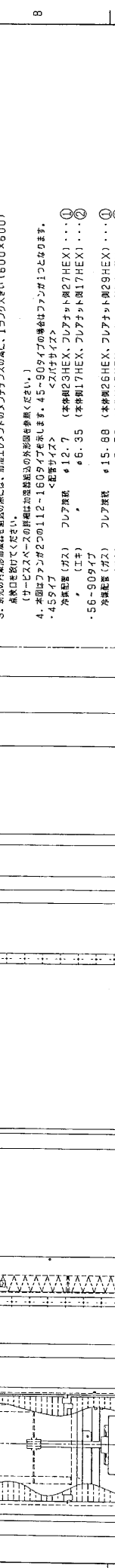
パッケージエアコン 室内ユニット仕様書 (天井埋込形・ロングライフフィルタ, ドレンアップメカ組込仕様)							
形名		PEFY-J160M-C		台数			
記号							
能力			冷房		暖房		
kW			16.0		18.0		
空気条件	室内側	乾球温度/湿球温度	27°C/19°C		20°C/ -		
	室外側	乾球温度/湿球温度	35°C/-		7°C/ 6°C		
電源			単相 200V 50/60 Hz				
電気特性	消費電力	kW	0.45/0.50		0.44/0.49		
	運転電流	A	2.47/2.67		2.40/2.60		
リモコン温度設定範囲		°C	19~30 (ドライ含)		17~28		
風向調節		上下方向	-				
送風機	形式×個数		シロッコファン×2				
	風量(強/弱)	m ³ /min	40/28.0				
	機外静圧		Pa	(40)・90・(190)			
	電動機出力		kW	(0.15)・0.23・(0.40)			
外装			溶融亜鉛メッキ鋼板				
外形寸法	本体 (H×W×D)		mm	380×1200×998			
	パネル (H×W×D)		mm	-			
熱交換器形式			クロスフィン				
エアフィルター			合成繊維不織布エアフィルタ(ロングライフ)				
防音・断熱材			EPS・発泡ポリエチレン				
冷媒配管サイズ 液/ガス		mm	φ9.52/φ19.05				
ドレン配管サイズ		mm	外径φ32 (PVC管 VP-25接続可)				
運転音(強/弱)		dB	(39/32)・43/36・(45/38)				
質量		kg	77				
機外配線	最小電線太さ		1.6mm				
	配線用遮断器		15A				
構成部品	運転調節装置 (別売)		MAリモコン (自動アドレス設定可能) M-NETリモコン				
	化粧パネル (別売)		-				
			-				
その他の取付可能主要別売部品			補助電気ヒータ : 単相200V 2.7kW 高性能フィルタ : NBS65%, NBS90% 加湿器 : 加湿能力 1.4 l/h(透湿膜式)				
付属品			据付説明書・取扱説明書・吊り用座金・ドレンホース・冷媒配管用断熱パイプ・結束バンド・試運転コネクタ				
特記事項, 標準外仕様等			上記電気特性は機外静圧100Paタップ使用時の値です。 組込部品 ロングライフ: 合成繊維不織布エアフィルタ フィルタボックス: 外形寸法 奥行き98mmアップ ドレンアップメカ: ドレンアップ高さ本体下面から328mm(最高550mm)				
注意事項			1. 冷暖房能力は JIS B 8616 条件、冷媒配管相当長 5m で運転した場合の最大能力です。 2. 実際の能力特性は内・外ユニットの組合せにより変わりますので技術資料をご覧ください。 3. 運転音は JIS B 8616 条件による無響室でのデータです。(騒音計 A 特性値) 4. ロングライフフィルタと高性能フィルタの併用はできません。 5. 本製品を長く安心してお使い頂く為には定期的な保守・点検が必要です。各部品の点検、保全周期については日本冷凍空調工業会発行のガイドラインを参考にしてください。				

パッケージエアコン 室内ユニット仕様書			形名	PEFY-J160M-C			台数	
三菱電機株式会社	作成日	99-11-5	仕様書番号	WYNC0-3898	副番		記号	

作成	本田(恵)、榎原、山中		改定		改定	
検認	谷、倉地	99-11	改定		改定	

機種	A	B	C	D	E	F	G	H	J	K	L
PEFY-J/P45-56-71M-C	800	754	680	600	550	150	11	500	110	450	780
PEFY-J/P80-90M-C	1050	1004	930	850	800	125	17	800	15	1700	1030
PEFY-J/P112-140-160M-C	1250	1204	1130	1050	1000	125	21	1000	19	1900	1230

注: 1. 吊り吊ルトにはM10を使用してください。(取付ボルト)
 2. 別添図表等にてラジコンファンと及び熱交換器の取付位置は右のラジコンファンとと取りまわすのラジコンファンととを参照してください。
 3. 別添図表等にてラジコンファンと及び熱交換器の取付位置は右のラジコンファンとと取りまわすのラジコンファンととを参照してください。
 4. 本図はファン2つ0112-160タイプを示します。45-90タイプの場合はファンが1つとなります。
 5. 45タイプ
 <取付サイズ>
 外装配置 (ガス) フレア径 φ12.7 (本体側) φ23HEX、フリアナットφ27HEX) ... ①
 (エネ) φ12.7 (本体側) φ17HEX、フリアナットφ17HEX) ... ②
 ・56-90タイプ
 外装配置 (ガス) フレア径 φ15.88 (本体側) φ26HEX、フリアナットφ29HEX) ... ①
 (エネ) φ15.88 (本体側) φ19HEX、フリアナットφ19HEX) ... ②
 ・112-160タイプ
 外装配置 (ガス) フレア径 φ18.05 (本体側) φ28HEX、フリアナットφ30HEX) ... ①
 (エネ) φ18.05 (本体側) φ22HEX、フリアナットφ22HEX) ... ②



3334

W267731

10 9 8 7 6 5 4 3 2 1

340 (97分) 25分

70 (電線φ2)

383 (電線φ22)

814 (前) 647 (後)

904

50x111-K

50x111-H

340 (97分) 25分

70 (電線φ2)

383 (電線φ22)

814 (前) 647 (後)

904

50x111-K

50x111-H

340 (97分) 25分

70 (電線φ2)

383 (電線φ22)

340 (97分) 25分

70 (電線φ2)

383 (電線φ22)

814 (前) 647 (後)

904

50x111-K

50x111-H

340 (97分) 25分

70 (電線φ2)

383 (電線φ22)

340 (97分) 25分

70 (電線φ2)

383 (電線φ22)

814 (前) 647 (後)

904

50x111-K

50x111-H

340 (97分) 25分

70 (電線φ2)

383 (電線φ22)

340 (97分) 25分

70 (電線φ2)

383 (電線φ22)

814 (前) 647 (後)

904

50x111-K

50x111-H

340 (97分) 25分

70 (電線φ2)

383 (電線φ22)

340 (97分) 25分

70 (電線φ2)

383 (電線φ22)

814 (前) 647 (後)

904

50x111-K

50x111-H

340 (97分) 25分

70 (電線φ2)

383 (電線φ22)

340 (97分) 25分

70 (電線φ2)

383 (電線φ22)

814 (前) 647 (後)

904

50x111-K

50x111-H

340 (97分) 25分

70 (電線φ2)

383 (電線φ22)

340 (97分) 25分

70 (電線φ2)

383 (電線φ22)

814 (前) 647 (後)

904

50x111-K

50x111-H

340 (97分) 25分

70 (電線φ2)

383 (電線φ22)

340 (97分) 25分

70 (電線φ2)

383 (電線φ22)

814 (前) 647 (後)

904

50x111-K

50x111-H

340 (97分) 25分

70 (電線φ2)

383 (電線φ22)

340 (97分) 25分

70 (電線φ2)

383 (電線φ22)

814 (前) 647 (後)

904

50x111-K

50x111-H

340 (97分) 25分

70 (電線φ2)

383 (電線φ22)

340 (97分) 25分

70 (電線φ2)

383 (電線φ22)

814 (前) 647 (後)

904

50x111-K

50x111-H

340 (97分) 25分

70 (電線φ2)

383 (電線φ22)

340 (97分) 25分

70 (電線φ2)

383 (電線φ22)

814 (前) 647 (後)

904

50x111-K

50x111-H

340 (97分) 25分

70 (電線φ2)

383 (電線φ22)

340 (97分) 25分

70 (電線φ2)

383 (電線φ22)

814 (前) 647 (後)

904

50x111-K

50x111-H

340 (97分) 25分

70 (電線φ2)

383 (電線φ22)

340 (97分) 25分

70 (電線φ2)

383 (電線φ22)

814 (前) 647 (後)

904

50x111-K

50x111-H

340 (97分) 25分

70 (電線φ2)

383 (電線φ22)

340 (97分) 25分

70 (電線φ2)

383 (電線φ22)

814 (前) 647 (後)

904

50x111-K

50x111-H

340 (97分) 25分

70 (電線φ2)

383 (電線φ22)

340 (97分) 25分

70 (電線φ2)

383 (電線φ22)

814 (前) 647 (後)

904

50x111-K

50x111-H

340 (97分) 25分

70 (電線φ2)

383 (電線φ22)

340 (97分) 25分

70 (電線φ2)

383 (電線φ22)

814 (前) 647 (後)

904

50x111-K

50x111-H

340 (97分) 25分

70 (電線φ2)

383 (電線φ22)

340 (97分) 25分

70 (電線φ2)

383 (電線φ22)

814 (前) 647 (後)

904

50x111-K

50x111-H

340 (97分) 25分

70 (電線φ2)

383 (電線φ22)

340 (97分) 25分

70 (電線φ2)

383 (電線φ22)

814 (前) 647 (後)

904

50x111-K

50x111-H

340 (97分) 25分

70 (電線φ2)

383 (電線φ22)

340 (97分) 25分

70 (電線φ2)

383 (電線φ22)

814 (前) 647 (後)

904

50x111-K

50x111-H

340 (97分) 25分

70 (電線φ2)

383 (電線φ22)

340 (97分) 25分

70 (電線φ2)

383 (電線φ22)

814 (前) 647 (後)

904

50x111-K

50x111-H

340 (97分) 25分

70 (電線φ2)

383 (電線φ22)

340 (97分) 25分

70 (電線φ2)

383 (電線φ22)

814 (前) 647 (後)

904

50x111-K

50x111-H

340 (97分) 25分

70 (電線φ2)

383 (電線φ22)

340 (97分) 25分

70 (電線φ2)

383 (電線φ22)

814 (前) 647 (後)

904

50x111-K

50x111-H

340 (97分) 25分

70 (電線φ2)

383 (電線φ22)

340 (97分) 25分

70 (電線φ2)

383 (電線φ22)

814 (前) 647 (後)

904

50x111-K

50x111-H

340 (97分