

パッケージエアコン 室内ユニット仕様書 (天井埋込形・高性能フィルタ組込仕様)

形名	PEFY-J160M-C	台数		記号	
----	--------------	----	--	----	--

能力			冷房	暖房
kW			16.0	18.0
空気条件	室内側	乾球温度/湿球温度	27°C/19°C	20°C/ -
	室外側	乾球温度/湿球温度	35°C/ -	7°C/ 6°C
電源			単相 200V 50/60 Hz	
電気	消費電力	kW	0.44/0.49	0.44/0.49
特性	運転電流	A	2.40/2.60	2.40/2.60
リモコン温度設定範囲		°C	19~30 (ドライ含)	17~28
風向調節		上下方向	-	
送風機	形式×個数		シロッコファン×2	
	風量(強/弱)	m ³ /min	40/28.0	
	機外静圧	Pa	(10)・60・(160)	
	電動機出力	kW	(0.15)・0.23・(0.40)	
外装			溶融亜鉛メッキ鋼板	
外形寸法	本体(H×W×D)	mm	380×1200×998	
	パネル(H×W×D)	mm	-	
熱交換器形式			クロスフィン	
エアフィルター			高性能フィルタ	
防音・断熱材			EPS・発泡ポリエチレン	
冷媒配管サイズ	液/ガス	mm	φ9.52/φ19.05	
ドレン配管サイズ		mm	外径φ32 (PVC管 VP-25接続可)	
運転音(強/弱)		dB	(39/32)・43/36・(45/38)	
質量		kg	76.5	
機外配線	最小電線太さ		1.6mm	
	配線用遮断器		15A	
構成部品	運転調節装置(別売)		MAリモコン(自動アドレス設定可能) M-NETリモコン	
	化粧パネル(別売)		-	
			-	
その他の取付可能主要別売部品			補助電気ヒータ : 単相200V 2.7kW ロングライフ : 合成繊維不織布エアフィルタ 加湿器 : 加湿能力 1.4 l/h(透湿膜式) ドレンアップメカ : ドレンアップ高さ本体下面から328mm(最高550mm)	
付属品			据付説明書・取扱説明書・吊り用座金・ドレンホース・冷媒配管用断熱パイプ・結束バンド	
特記事項, 標準外仕様等			上記電気特性は機外静圧100Paタツプ使用時の値です。	
			組込部品	高性能フィルタ: NBS65%、NBS90% フィルタボックス: 外形寸法 奥行き98mmアップ
注意事項	1. 冷暖房能力は JIS B 8616 条件、冷媒配管相当長 5m で運転した場合の最大能力です。 2. 実際の能力特性は内・外ユニットの組合せにより変わりますので技術資料をご覧ください。 3. 運転音は JIS B 8616 条件による無響室でのデータです。(騒音計 A 特性値) 4. ロングライフフィルタと高性能フィルタの併用はできません。 5. 本製品を長く安心してお使い頂く為には定期的な保守・点検が必要です。各部品の点検、保全周期については日本冷凍空調工業会発行のガイドラインを参考にしてください。			

パッケージエアコン 室内ユニット仕様書		形名	PEFY-J160M-C		台数	
三菱電機株式会社	作成日	99-11-5	仕様書番号	WYNC0-3866	副番	記号

作成	本田(恵)、榎原、山中	改定		改定	
検認	谷、倉地 99-11	改定		改定	

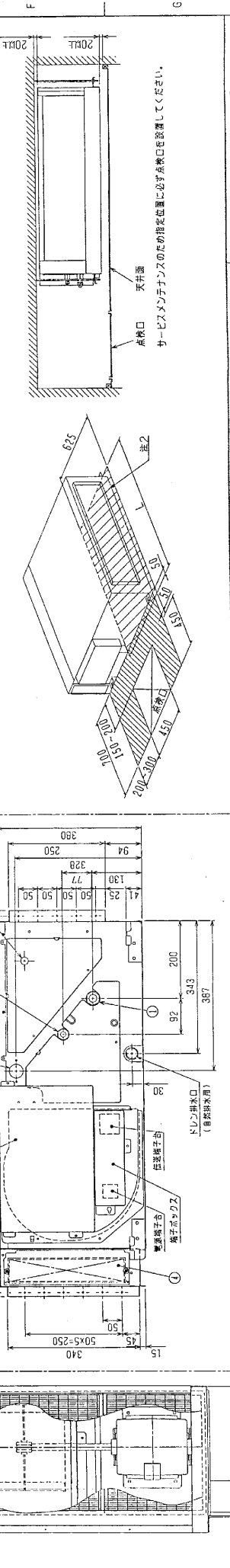
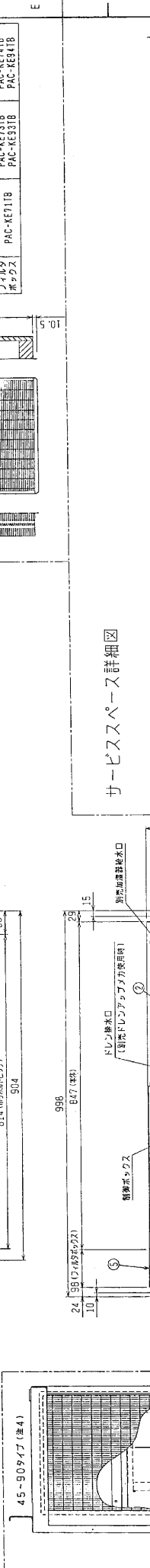
機種	A	B	C	D	E	F	G	H	J	K	L
PEFY-J/P45-56-71M-C	600	734	680	600	550	50	11	500	10	450	780
PEFY-J/P80-90M-C	1050	1034	930	850	800	25	17	800	15	700	1030
PEFY-J/P112-140-160M-C	1450	1284	1130	1050	1000	25	21	1000	19	900	1230

注：1. 各の部品にはM10を使用してください。(標準標準)
 2. 別表の部品は同一のメンテナンス及び熱交換の設計をする限りは下のメンテナンスとなりまますのでサービスセンターを参照ください。
 3. 別表の部品は別表の図に、加温エレメントのメンテナンスの表に、1ランの寸法(600×600)を参照してください。
 4. 本図はファンが2つの112-160タイプを示します。45-90タイプの場合はファンが1つとなります。

- ・45タイプ <設置サイズ> <スリットサイズ>
 冷凍能力(ガス) フリア接続 φ12.7 (本体側23HEX、フリアナット側27HEX) ……①
 (江水) φ6.35 (本体側17HEX、フリアナット側17HEX) ……②
 ・56-90タイプ
 冷凍能力(ガス) フリア接続 φ15.88 (本体側26HEX、フリアナット側28HEX) ……①
 (江水) φ9.52 (本体側19HEX、フリアナット側22HEX) ……②
 ・112-160タイプ
 冷凍能力(ガス) フリア接続 φ19.05 (本体側29HEX、フリアナット側36HEX) ……①
 (江水) φ9.52 (本体側19HEX、フリアナット側22HEX) ……②

フレソ VP-25<フリアナット200部>(付属) ……③
 高性能フィルタ 木(1500mm) 中(1000mm) 小(1000mm)
 45・56・71 1枚
 80・90 1枚
 112・140・160 1枚

名称	仕様	高性能フィルタ
形名	PAC-KE31M/PAC-KE33M/PAC-KE35M/PAC-KE37M/PAC-KE39M/PAC-KE41M	高性能フィルタ
止公差	65X 90X 65X 80X 65X 90X	
適用機種	45-56-71 80-90 112-140-160	
材質	高分子樹脂製下層高圧フィルタ	
寸法	600×1 300×1 600×1 500×1	
フィルタボックス	PAC-KE711B PAC-KE731B PAC-KE931B PAC-KE911B	



三菱電機株式会社
 MITSUBISHI ELECTRIC CORPORATION
 PEFY-J/P45~160M-C
 インバータ用コンプレッサユニット外形図
 天井埋込形室内ユニット外形図

図面番号: 99-10-19
 DATE: 1999.10.19
 承認: 本田(博) 復原
 尺規縮尺: 1/2
 設計: 山中
 検査: 山中
 製図: 復原

変更履歴
 1. 2001.10.15 山中 追加
 2. 2001.10.15 山中 追加

FILE: W267727
 USER: 中村 秀郎
 PAGE: 1