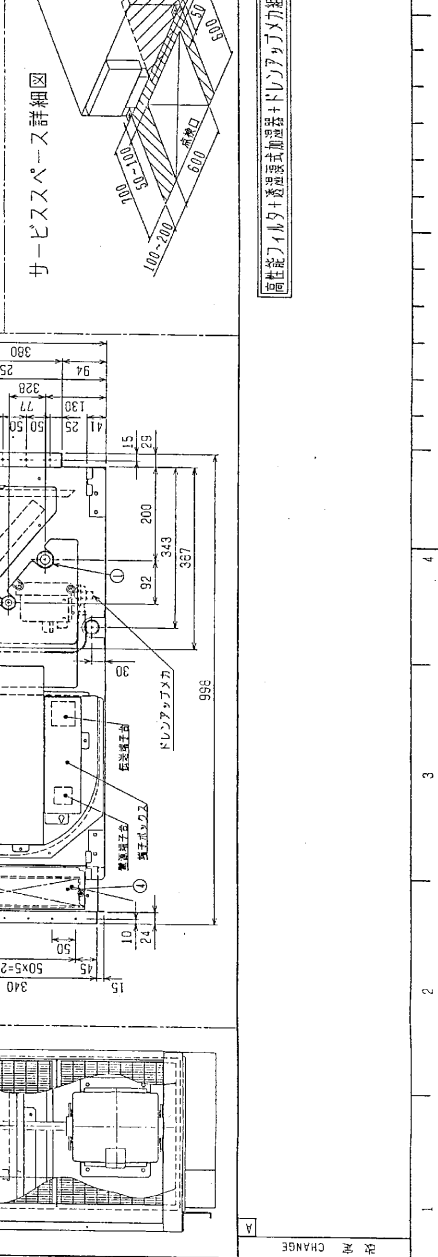
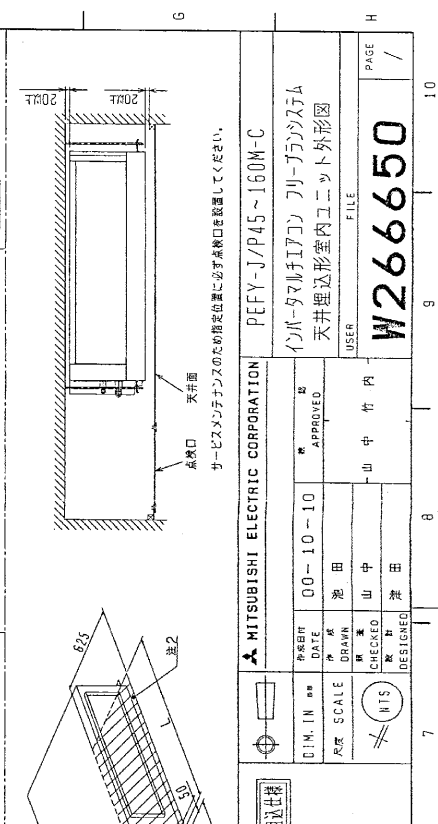
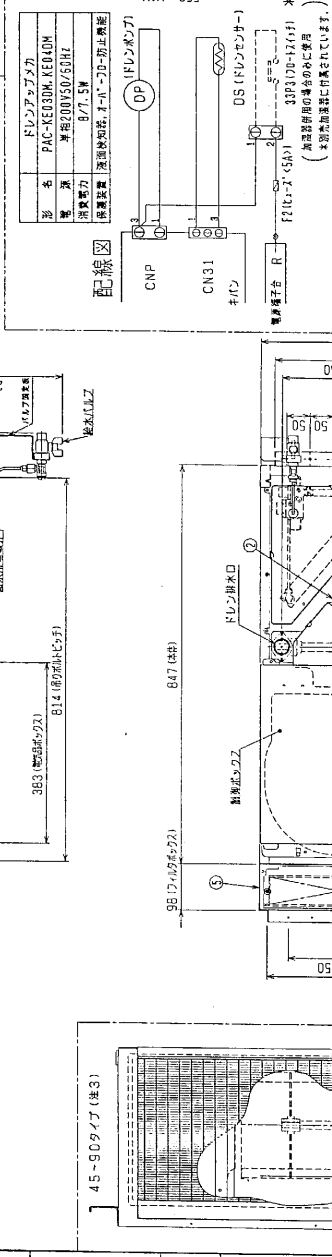
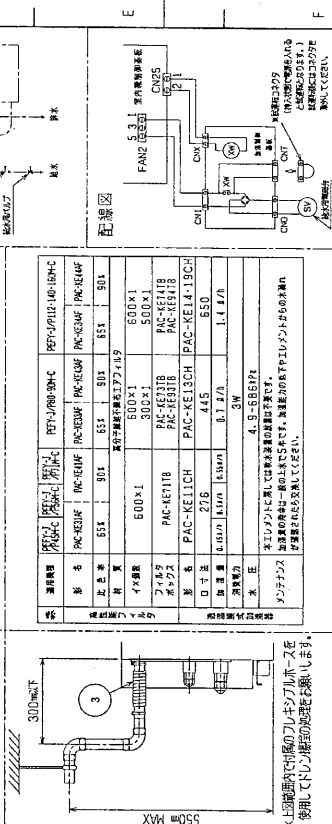
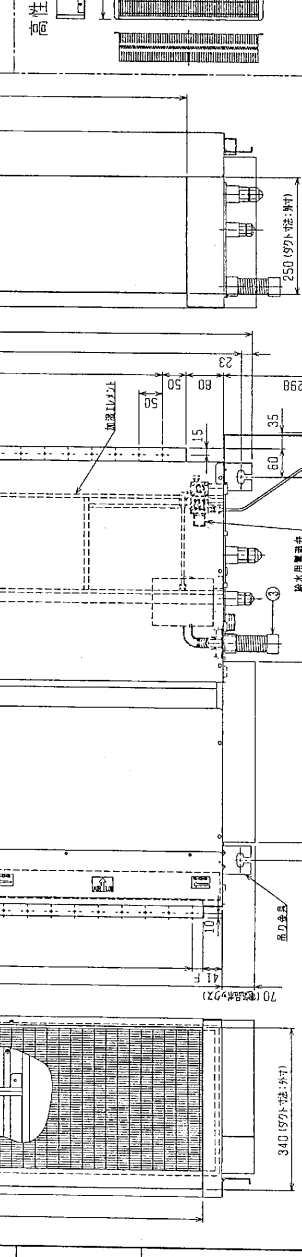
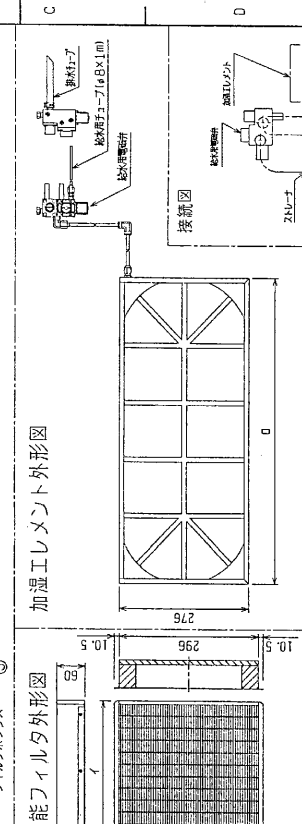
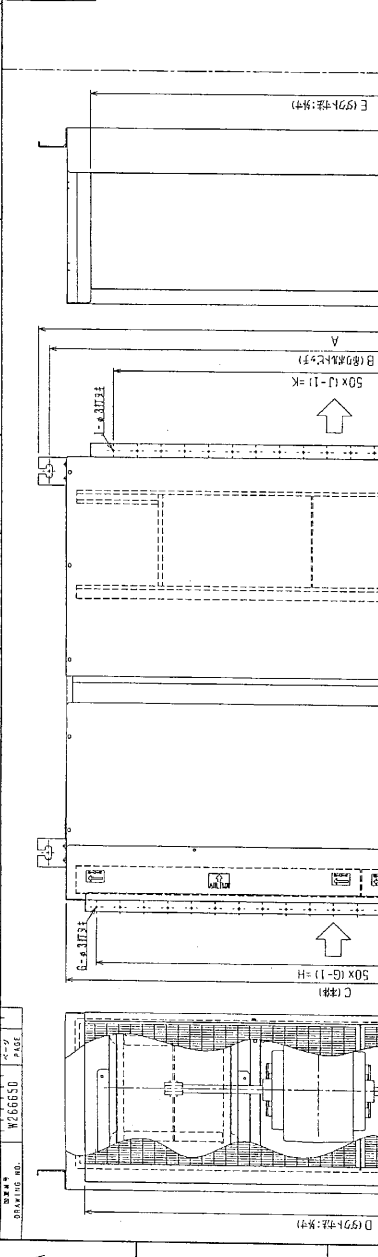


機種	A	B	C	D	E	F	G	H	J	K	L
PEFY-J/P45-56-7JM-C	800	754	660	600	550	50	11	500	10	450	780
PEFY-J/P80-90M-C	1050	1064	930	850	800	25	17	800	15	700	1030
PEFY-J/P112-140-160M-C	1250	1204	1130	1050	1000	25	21	1000	19	900	1230

注: 1. 吊り金具はM10を使用してください。(取組時注意)  
 2. 別添図表からメタリウムランプ及び高圧水銀灯の消費電力を算出してください。45~90タイプの場合はファンが1つとなります。  
 3. 本図はファンが2つの112~160タイプを示しています。  
 ・45タイプ <配置サイズ>  
 ・冷媒配管 (ガス) フレア接続 φ12.7 (本仕様17HEX、フレアナット側27HEX) ... ①  
 (エネ) φ6.35 (本仕様17HEX、フレアナット側17HEX) ... ②  
 ・56~90タイプ  
 ・冷媒配管 (ガス) フレア接続 φ15.88 (本仕様28HEX、フレアナット側29HEX) ... ①  
 (エネ) φ9.52 (本仕様19HEX、フレアナット側22HEX) ... ②  
 ・112~160タイプ  
 ・冷媒配管 (ガス) フレア接続 φ19.05 (本仕様28HEX、フレアナット側36HEX) ... ①  
 (エネ) φ9.52 (本仕様19HEX、フレアナット側22HEX) ... ②  
 ドレン VP-25<フロキヤキ>200mm<付属品>... ③  
 高性能フィルタ 大(60mm) 中(45mm) 小(30mm)  
 PEFY-J/P45-56-7JM-C 1枚 1枚 ④  
 PEFY-J/P80-90M-C 1枚 1枚  
 PEFY-J/P112-140-160M-C 1枚 1枚  
 フィルタボックス... ⑤



MITSUBISHI ELECTRIC CORPORATION PEFY-J/P45~160M-C

インバータ制御リニアファンシステム  
天井埋込形室内ユニット外形図

USER: 山 中 竹 内  
FILE: W266650

同社製インバータ形変速式加湿器+ドレンアップリカ付加湿器

仕様変更

DATE: 00-10-10  
DRAWN: 池田  
CHECKED: 山中  
DESIGNED: 黒田

尺 IN 10-10 APPROVED

SCALE: 1:1

山 中 竹 内

PAGE 10