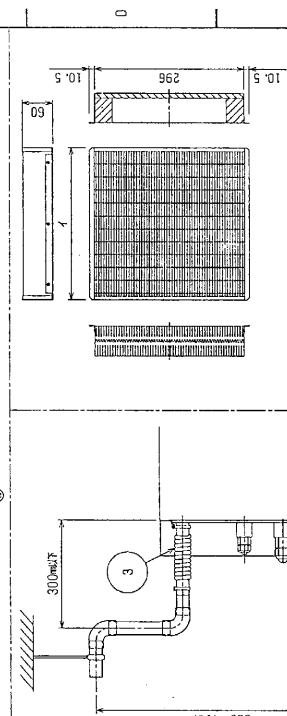
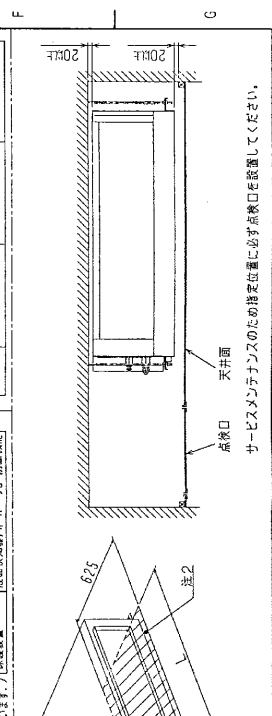


機種	A	B	C	D	E	F	G	H	J	K	L
PEFY-J/P45-56-T1M-C	800	754	680	600	550	50	11	590	10	450	780
PEFY-J/P80-90M-C	1050	1004	930	850	800	25	17	800	15	700	1030
PEFY-J/P112-140-160M-C	1250	1204	1130	1050	1000	25	21	1000	19	900	1230

注：1. 取り回しにはM10を使用してください。(取組時参考)  
 2. 電気配線は高圧のメルトダウン防止及び熱影響の低減を多量に下からのメンテナンスのために、15mmの隙を設けてください。  
 3. 汚染の内部形状は製造時の状態に、加工要素のメンテナンスの際には、加工要素のメンテナンスの際に、15mmの隙を設けてください。  
 4. 本型はファンが2つの112~160タイプの場合はファンが1つとなります。  
 ・45タイプ <短冊タイプ>  
 ・冷媒管(ガス) フレア接続 φ12.7 (本体側28HEX、フレアナット側27HEX)・・・①  
 ・(エネ) φ6.35 (本体側17HEX、フレアナット側17HEX)・・・②  
 ・56~90タイプ フレア接続 φ15.88 (本体側28HEX、フレアナット側29HEX)・・・①  
 ・冷媒管(ガス) フレア接続 φ9.52 (本体側19HEX、フレアナット側22HEX)・・・②  
 ・(エネ)  
 ・112~160タイプ フレア接続 φ19.05 (本体側29HEX、フレアナット側36HEX)・・・①  
 ・冷媒管(ガス) フレア接続 φ9.52 (本体側19HEX、フレアナット側22HEX)・・・②  
 ・(エネ)  
 ・ドレン VP-25<フレア接続200mm>(付属)・・・③  
 ・高圧ケーブル 大(800mm) φ1300mm) ④  
 45・56・71 1枚  
 80・90 1枚  
 112・140・160 1枚  
 フィルターボックス・・・⑤



名称	規格	数量
高圧ケーブル	PAC-KE34F/PAC-KE41F/PAC-KE34M/PAC-KE41M/PAC-KE34P/PAC-KE41P	10.5
圧巻線	63x 90x 65x 30x 65x 30x	90x
圧巻線	45・56・71 80・90 112・140・160	10.5
圧巻線	600x1 600x1 600x1	500x1
フィルターボックス	PAC-KE71TB PAC-KE93TB PAC-KE94TB	500x1



三菱電機株式会社

PEFY-J/P45 ~ 160M-C

インバータ用室内ユニット外形図

天井埋込形室内ユニット外形図

DATE: 00-10-10

DRAWN: 池田

CHECKED: 山中

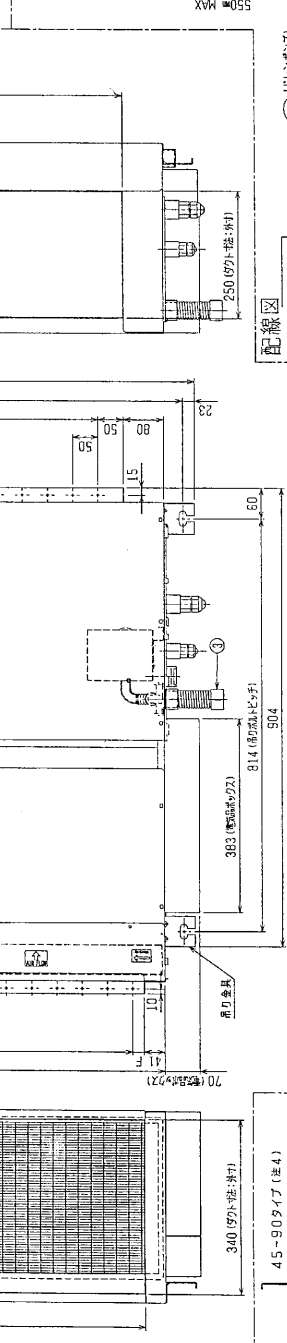
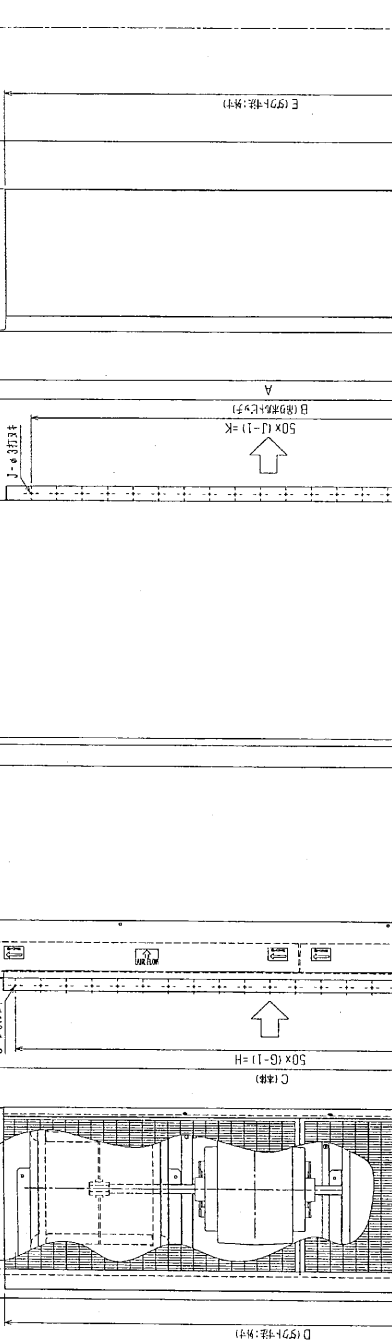
DESIGNED: 栗田

USER: 山中 竹内

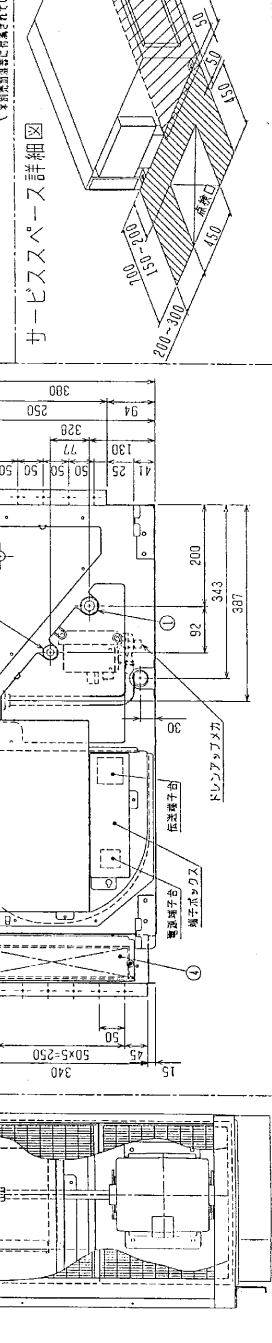
FILE: W266651

PAGE: /

注：1. 取り回しにはM10を使用してください。(取組時参考)  
 2. 電気配線は高圧のメルトダウン防止及び熱影響の低減を多量に下からのメンテナンスのために、15mmの隙を設けてください。  
 3. 汚染の内部形状は製造時の状態に、加工要素のメンテナンスの際には、加工要素のメンテナンスの際に、15mmの隙を設けてください。  
 4. 本型はファンが2つの112~160タイプの場合はファンが1つとなります。  
 ・45タイプ <短冊タイプ>  
 ・冷媒管(ガス) フレア接続 φ12.7 (本体側28HEX、フレアナット側27HEX)・・・①  
 ・(エネ) φ6.35 (本体側17HEX、フレアナット側17HEX)・・・②  
 ・56~90タイプ フレア接続 φ15.88 (本体側28HEX、フレアナット側29HEX)・・・①  
 ・冷媒管(ガス) フレア接続 φ9.52 (本体側19HEX、フレアナット側22HEX)・・・②  
 ・(エネ)  
 ・112~160タイプ フレア接続 φ19.05 (本体側29HEX、フレアナット側36HEX)・・・①  
 ・冷媒管(ガス) フレア接続 φ9.52 (本体側19HEX、フレアナット側22HEX)・・・②  
 ・(エネ)  
 ・ドレン VP-25<フレア接続200mm>(付属)・・・③  
 ・高圧ケーブル 大(800mm) φ1300mm) ④  
 45・56・71 1枚  
 80・90 1枚  
 112・140・160 1枚  
 フィルターボックス・・・⑤



名称	規格	数量
高圧ケーブル	PAC-KE34F/PAC-KE41F/PAC-KE34M/PAC-KE41M/PAC-KE34P/PAC-KE41P	10.5
圧巻線	63x 90x 65x 30x 65x 30x	90x
圧巻線	45・56・71 80・90 112・140・160	10.5
圧巻線	600x1 600x1 600x1	500x1
フィルターボックス	PAC-KE71TB PAC-KE93TB PAC-KE94TB	500x1



三菱電機株式会社

PEFY-J/P45 ~ 160M-C

インバータ用室内ユニット外形図

天井埋込形室内ユニット外形図

DATE: 00-10-10

DRAWN: 池田

CHECKED: 山中

DESIGNED: 栗田

USER: 山中 竹内

FILE: W266651

PAGE: /