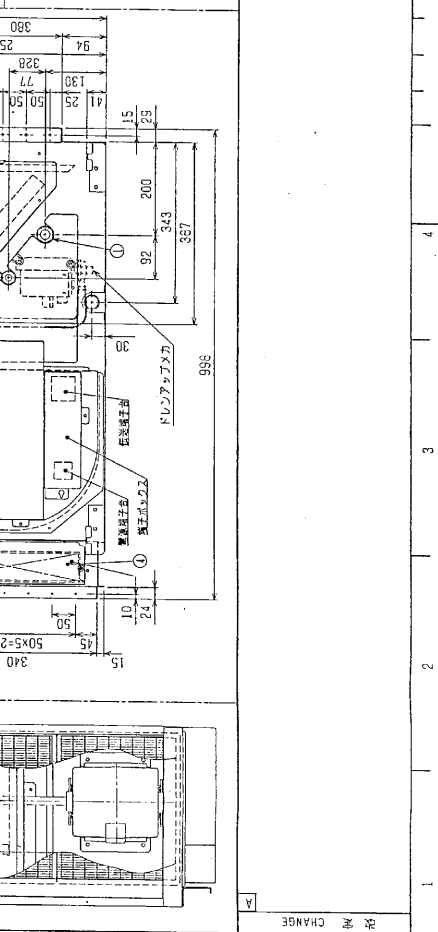
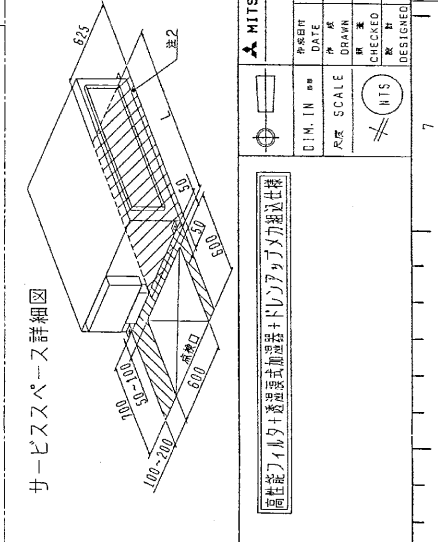
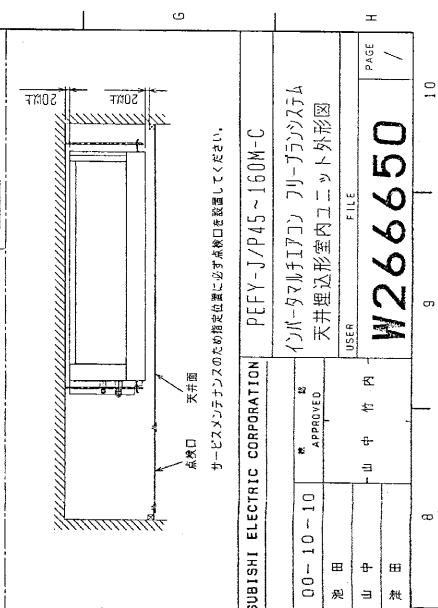
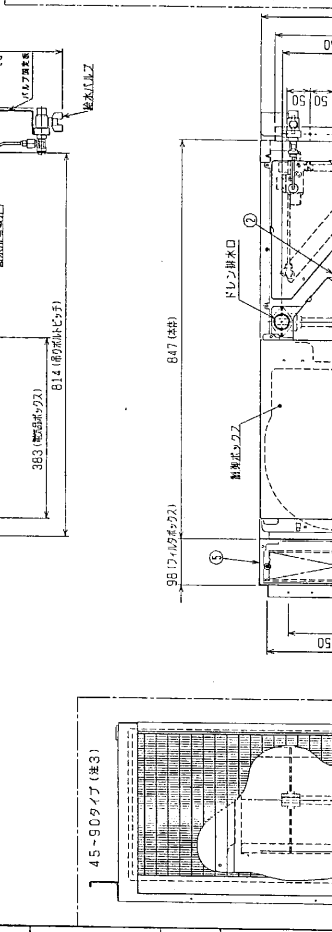
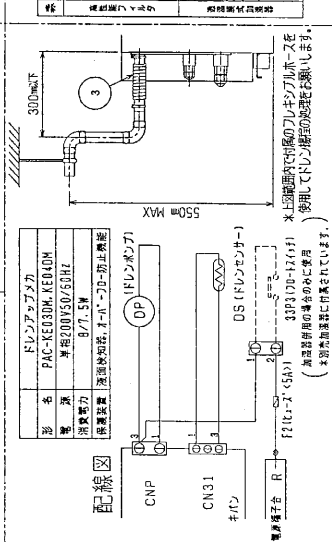
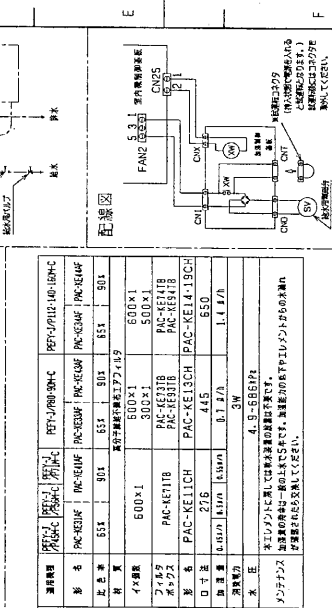
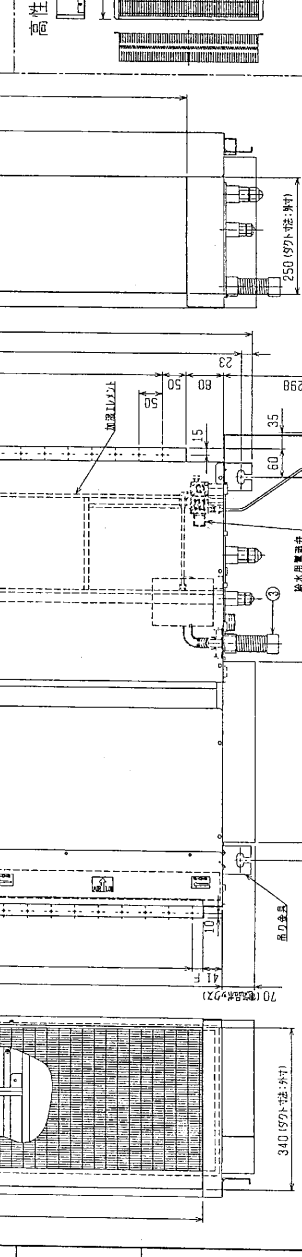
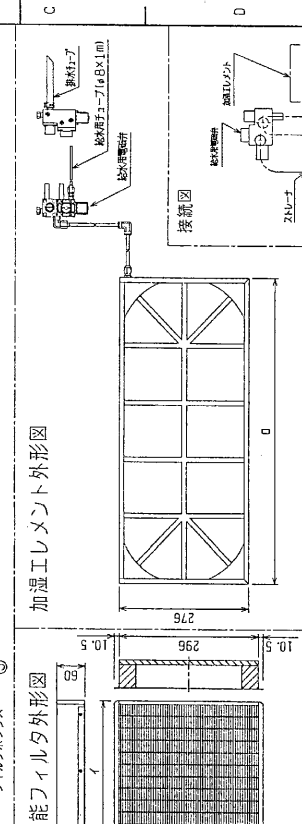
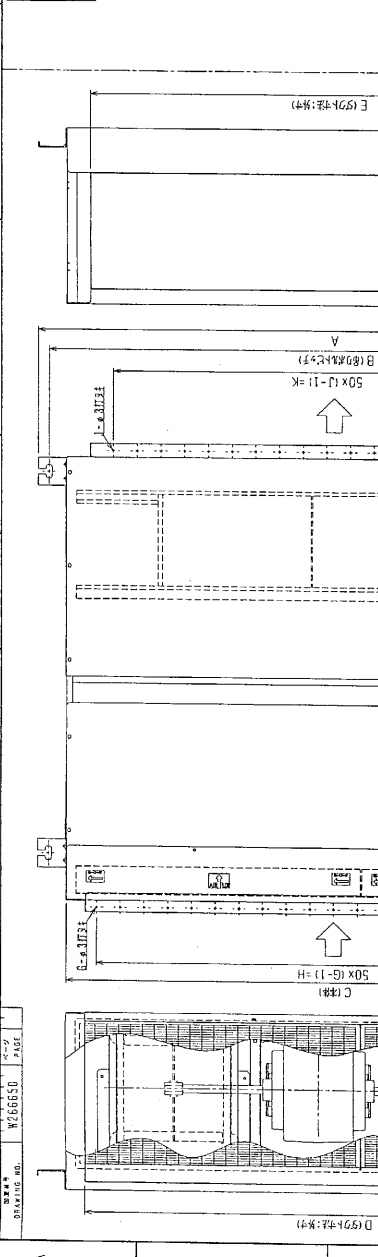


機種	A	B	C	D	E	F	G	H	J	K	L
PEFY-J/P45-56-7JM-C	800	754	660	600	550	50	11	500	10	450	780
PEFY-J/P80-90M-C	1050	1064	930	850	800	25	17	800	15	700	1030
PEFY-J/P112-140-160M-C	1250	1204	1130	1050	1000	25	21	1000	19	900	1230

注: 1. 吊り金具はM10を使用してください。(取組時注意)
 2. 別添図表からメッシュのメッシュサイズ及び引き交差法を決定する必要があります。45~90タイプの場合はファンが1つとなります。
 3. 本図はファンが2つの112~160タイプを示しています。
 ・45タイプ <配置サイズ>
 ・冷媒配管 (ガス) フレア接続 φ12.7 (本仕様17HEX、フレアナット側17HEX) ... ①
 (エネ) φ6.35 (本仕様17HEX、フレアナット側17HEX) ... ②
 ・56~90タイプ フレア接続 φ15.88 (本仕様28HEX、フレアナット側28HEX) ... ①
 (エネ) φ9.52 (本仕様28HEX、フレアナット側28HEX) ... ②
 ・112~160タイプ フレア接続 φ19.05 (本仕様36HEX、フレアナット側36HEX) ... ①
 (エネ) φ9.52 (本仕様36HEX、フレアナット側36HEX) ... ②
 ドレン VP-25<フロキヤキ>200mm<付属品>... ③
 高性能フィルタ 大(600mm) 中(450mm) 小(300mm) ... ④
 PEFY-J/P45-56-7JM-C 1枚 1枚
 PEFY-J/P80-90M-C 1枚 1枚
 PEFY-J/P112-140-160M-C 1枚 1枚
 フィルタボックス... ⑤



MITSUBISHI ELECTRIC CORPORATION PEFY-J/P45~160M-C

インバータ制御リニアファンシステム
天井埋込形室内ユニット外形図

USER: 山 中 竹 内
FILE: W266650

同社製リニアファン式加湿器+ドレンアップリカ付加湿器

仕様変更

DATE: 00-10-10
DRAWN: 池田
CHECKED: 山中
DESIGNED: 黒田

尺 IN mm 00-10-10 APPROVED

尺 IN SCALE DRAWN CHECKED DESIGNED

尺 IN SCALE DRAWN CHECKED DESIGNED

尺 IN SCALE DRAWN CHECKED DESIGNED