

パッケージエアコン 室内ユニット仕様書 (天井埋込形・ロングライフフィルタ, ヒータ組込仕様)

形名	PEFY-J80M-C	台数		記号	
----	-------------	----	--	----	--

能力			冷房	暖房
kW			8.0	9.0
空気条件	室内側	乾球温度/湿球温度	27°C/19°C	20°C/ -
	室外側	乾球温度/湿球温度	35°C/-	7°C/ 6°C
電源			単相 200V 50/60 Hz	
電気特性	消費電力	kW	0.23/0.26	0.23<1.58>/0.26<1.61>
	運転電流	A	1.18/1.34	1.18<7.93>/1.34<8.09>
リモコン温度設定範囲		°C	19~30 (ドライ含)	17~28
風向調節		上下方向	-	
送風機	形式×個数		シロッコファン×1	
	風量(強/弱)	m ³ /min	22.0/15.5	
	機外静圧	Pa	(30)・80・(180)	
	電動機出力	kW	(0.09)・0.11・(0.19)	
外装			溶融亜鉛メッキ鋼板	
外形寸法	本体(H×W×D)	mm	380×1000×998	
	パネル(H×W×D)	mm	-	
熱交換器形式			クロスフィン	
エアフィルター			合成繊維不織布エアフィルタ(ロングライフ)	
防音・断熱材			EPS・発泡ポリエチレン	
冷媒配管サイズ 液/ガス		mm	φ9.52/φ15.88	
ドレン配管サイズ		mm	外径φ32 (PVC管 VP-25接続可)	
運転音(強/弱)		dB	(35/30)・40/33・(43/35)	
質量		kg	56.5	
機外配線	最小電線太さ		1.6mm(ヒータ配線は除く)	
	配線用遮断器		15A(ヒータ配線は除く)	
構成部品	運転調節装置(別売)		MAリモコン(自動アドレス設定可能) M-NETリモコン	
	化粧パネル(別売)		-	
			-	
その他の取付可能主要別売部品			高性能フィルタ : NBS65%、NBS90% 加湿器 : 加湿能力 0.7 l/h(透湿膜式) ドレンアップメカ : ドレンアップ高さ本体下面から328mm(最高550mm)	
付属品			据付説明書・取扱説明書・吊り用座金・ドレンホース・冷媒配管用断熱パイプ・結束バンド	
特記事項 標準外仕様等			上記電気特性は機外静圧100Paタツプ使用時の値です。 上記電気特性で<>値はヒータ作動時の値です。 組込部品 ロングライフ: 合成繊維不織布エアフィルタ フィルタボックス: 外形寸法 奥行き98mmアップ 補助電気ヒータ: 単相200V 1.35kW	
注意事項			1. 冷暖房能力は JIS B 8616 条件、冷媒配管相当長 5mで運転した場合の最大能力です。 2. 実際の能力特性は内・外ユニットの組合せにより変わりますので技術資料をご覧ください。 3. 運転音は JIS B 8616 条件による無響室でのデータです。(騒音計 A特性値) 4. ロングライフフィルタと高性能フィルタの併用はできません。 5. 本製品を長く安心してお使い頂く為には定期的な保守・点検が必要です。各部品の点検、保全周期については日本冷凍空調工業会発行のガイドラインを参考にしてください。	

パッケージエアコン 室内ユニット仕様書		形名	PEFY-J80M-C		台数	
三菱電機株式会社	作成日	99-11-5	仕様書番号	WYNC0-3910	副番	記号

作成	本田(恵)、榎原、山中	改定		改定	
検認	谷、倉地	99-11			

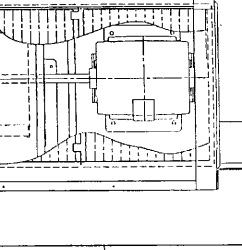
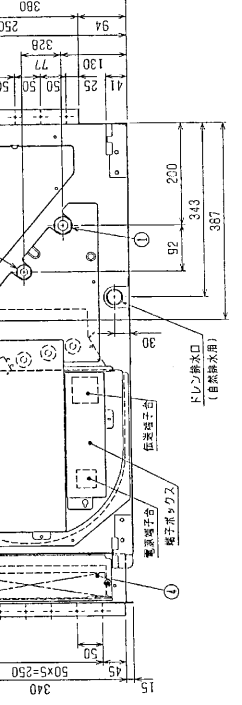
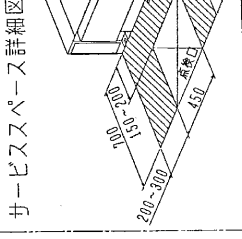
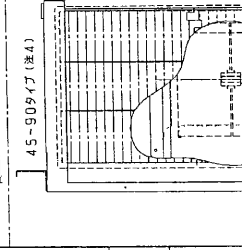
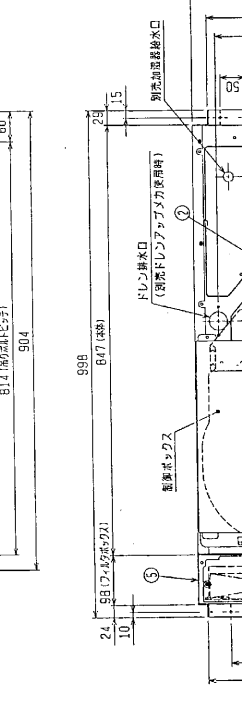
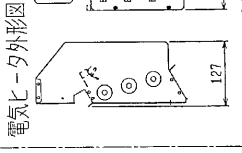
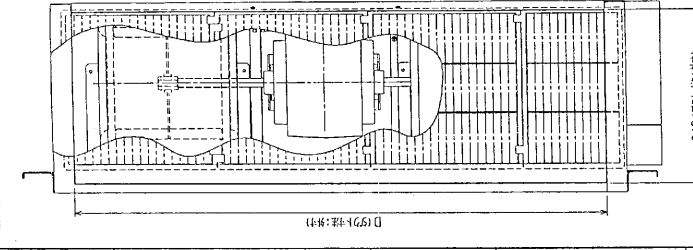
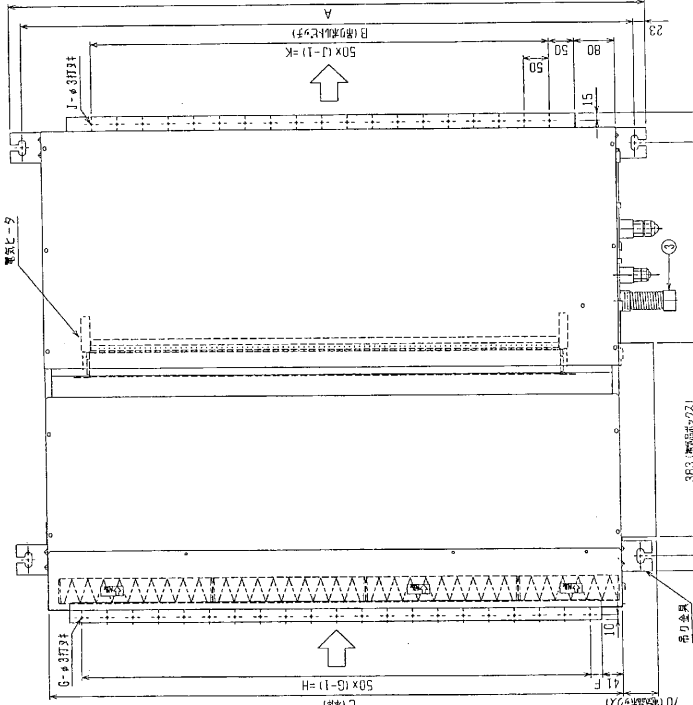
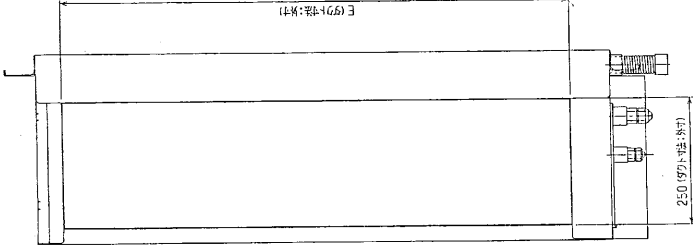
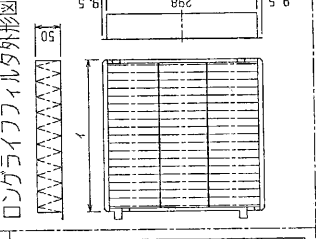
機種	A	B	C	D	E	F	G	H	J	K	L
PEFY-J/P45-S6-TJM-C	800	754	680	600	550	50	11	500	10	450	760
PEFY-J/P40-S9M-C	1050	1004	930	850	800	35	17	800	15	700	1030
PEFY-J/P12-140-160M-C	1250	1204	1130	1050	1000	35	21	1000	19	900	1230

注：1. 前記の寸法はMLOを適用しての寸法です。(別紙参照)
 2. 機種の異なる機種は、共通の寸法は、共通の寸法で記載されています。異なる寸法は、異なる寸法で記載されています。
 3. 寸法は、寸法線の中心線から測定します。
 4. 本機はファンが2つの112-160タイプを使用します。45-90タイプの場合はファンが1つとなります。

- ・45タイプ <設置サイズ>
 冷却容量 (W) フルアパワ 12.7 (本体積23HEX、フルアパワ積27HEX)・・・①
 (J) 6.35 (本体積17HEX、フルアパワ積17HEX)・・・②
- ・56-90タイプ
 冷却容量 (W) フルアパワ 15.88 (本体積25HEX、フルアパワ積29HEX)・・・③
 (J) 9.52 (本体積19HEX、フルアパワ積22HEX)・・・④
- ・112-160タイプ
 冷却容量 (W) フルアパワ 19.05 (本体積28HEX、フルアパワ積36HEX)・・・①
 (J) 9.52 (本体積19HEX、フルアパワ積22HEX)・・・②

フルン VP-25<フルン積子200mm>(付録)・・・⑤
 ロングライフフィルタ
 45・56・71 2枚
 80・90 3枚
 112・140・160 3枚
 フィルタボックス・・・⑥

機種	冷却容量 (W)	フルアパワ積子 (mm)	フルアパワ積子 (mm)	フルアパワ積子 (mm)	フルアパワ積子 (mm)	フルアパワ積子 (mm)	フルアパワ積子 (mm)	フルアパワ積子 (mm)	フルアパワ積子 (mm)	フルアパワ積子 (mm)	フルアパワ積子 (mm)
PEFY-J/P45-S6-TJM-C	12.7	23	23	23	23	23	23	23	23	23	23
PEFY-J/P40-S9M-C	15.88	25	25	25	25	25	25	25	25	25	25
PEFY-J/P12-140-160M-C	19.05	28	28	28	28	28	28	28	28	28	28



ヒータとロングライフフィルタの組み込み

MITSUBISHI ELECTRIC CORPORATION	PEFY-J/P45~160M-C
イノバ・タテヤマ・エレクトロニクス	イノバ・タテヤマ・エレクトロニクス
天井埋込形室内ユニット外形図	天井埋込形室内ユニット外形図
DATE: 99-10-19	APPROVED:
SCALE: 1/10	DRAWN: 中村 彦希
CHECKED: 山中 隆彦	DESIGNED: 中村 彦希

W267733