

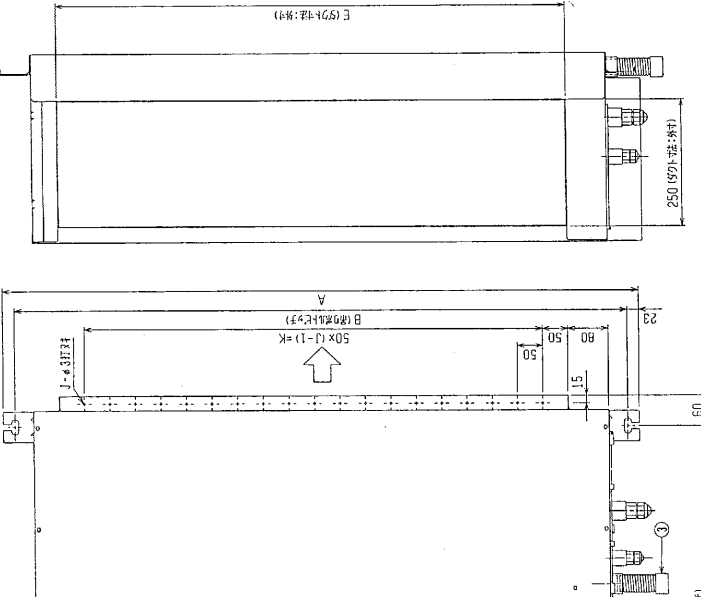
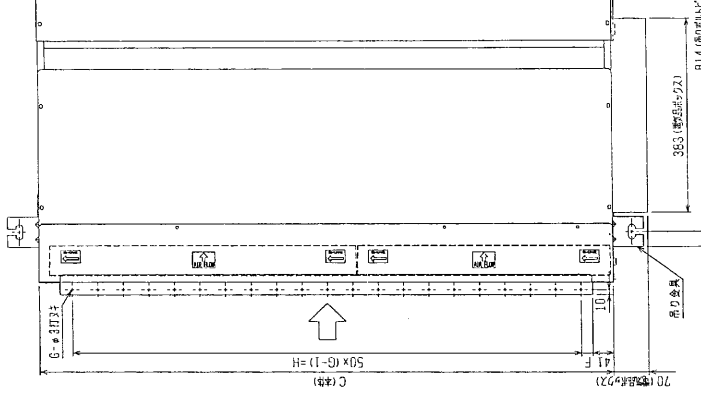
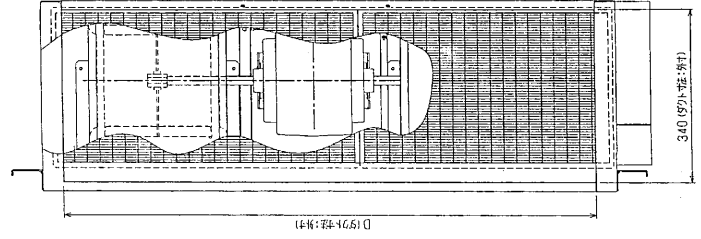
パッケージエアコン 室内ユニット仕様書 (天井埋込形・高性能フィルタ組込仕様)

形名	PEFY-J80M-C	台数	4	記号	
----	-------------	----	---	----	--

能力			冷房	暖房
kW			8.0	9.0
空気条件	室内側	乾球温度/湿球温度	27°C/19°C	20°C/ -
	室外側	乾球温度/湿球温度	35°C/-	7°C/ 6°C
電源			単相 200V 50/60 Hz	
電気特性	消費電力	kW	0.23/0.26	0.23/0.26
	運転電流	A	1.18/1.34	1.18/1.34
リモコン温度設定範囲		°C	19~30 (ドライ含)	17~28
風向調節		上下方向	-	
送風機	形式×個数		シロッコファン×1	
	風量(強/弱)	m ³ /min	22.0/15.5	
	機外静圧	Pa	(10)・60・(160)	
	電動機出力	kW	(0.09)・0.11・(0.19)	
外装			溶融亜鉛メッキ鋼板	
外形寸法	本体 (H×W×D)	mm	380×1000×998	
	パネル (H×W×D)	mm	-	
熱交換器形式			クロスフィン	
エアフィルター			高性能フィルタ	
防音・断熱材			EPS・発泡ポリエチレン	
冷媒配管サイズ 液/ガス		mm	φ9.52/φ15.88	
ドレン配管サイズ		mm	外径φ32 (PVC管 VP-25接続可)	
運転音(強/弱)		dB	(35/30)・40/33・(43/35)	
質量		kg	55	
機外配線	最小電線太さ		1.6mm	
	配線用遮断器		15A	
構成部品	運転調節装置 (別売)		MAリモコン (自動アドレス設定可能)	
			M-NETリモコン	
	化粧パネル (別売)		-	
その他の取付可能主要別売部品			補助電気ヒータ : 単相200V 1.35kW ロングライフ : 合成繊維不織布エアフィルタ 加湿器 : 加湿能力 0.7 l/h(透湿膜式) ドレンアップメカ : ドレンアップ高さ本体下面から328mm(最高550mm)	
付属品			据付説明書・取扱説明書・吊り用座金・ドレンホース・冷媒配管用断熱パイプ・結束バンド	
特記事項, 標準外仕様等			上記電気特性は機外静圧100Paタップ使用時の値です。 組込部品 高性能フィルタ: NBS65%, NBS90% フィルタボックス: 外形寸法 奥行98mmアップ	
注意事項	1. 冷暖房能力は JIS B 8616 条件、冷媒配管相当長 5m で運転した場合の最大能力です。 2. 実際の能力特性は内・外ユニットの組合せにより変わりますので技術資料をご覧ください。 3. 運転音は JIS B 8616 条件による無響室でのデータです。(騒音計 A 特性値) 4. ロングライフフィルタと高性能フィルタの併用はできません。 5. 本製品を長く安心してお使い頂く為には定期的な保守・点検が必要です。各部品の点検、保全周期については日本冷凍空調工業会発行のガイドラインを参考にしてください。			

パッケージエアコン 室内ユニット仕様書		形名	PEFY-J80M-C		台数
三菱電機株式会社	作成日	99-11-5	仕様書番号	WYNC0-3862	副番
					記号

作成	本田(恵)、榎原、山中	改定		改定	
検認	谷、倉地	99-11			



機種	A	B	C	D	E	F	G	H	J	K	L
PEFY-J/P45-56-J1M-C	600	734	680	600	550	50	11	500	10	450	780
PEFY-J/P80-90M-C	1050	1034	930	850	800	25	17	800	15	700	1030
PEFY-J/P112-140-160M-C	1450	1284	1130	1050	1000	25	21	1000	19	900	1230

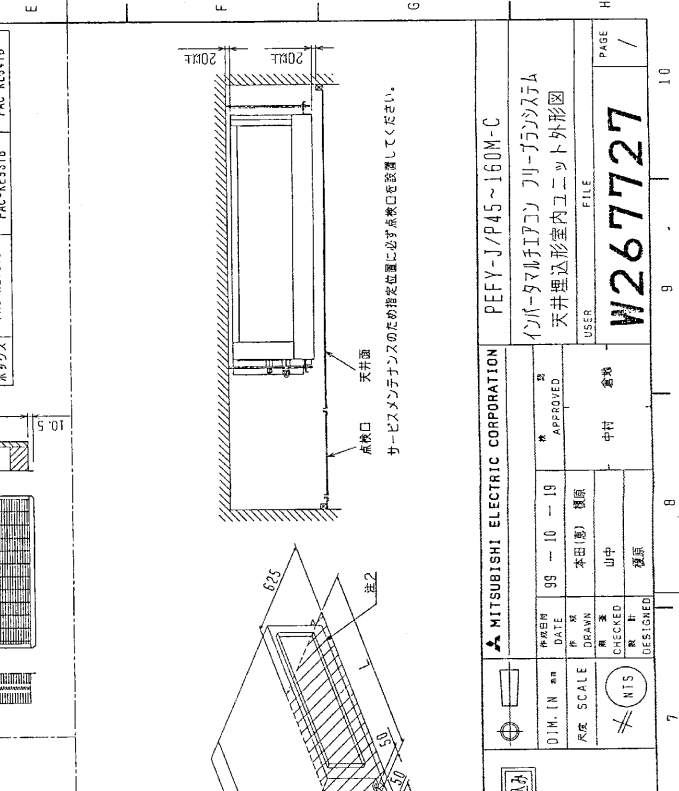
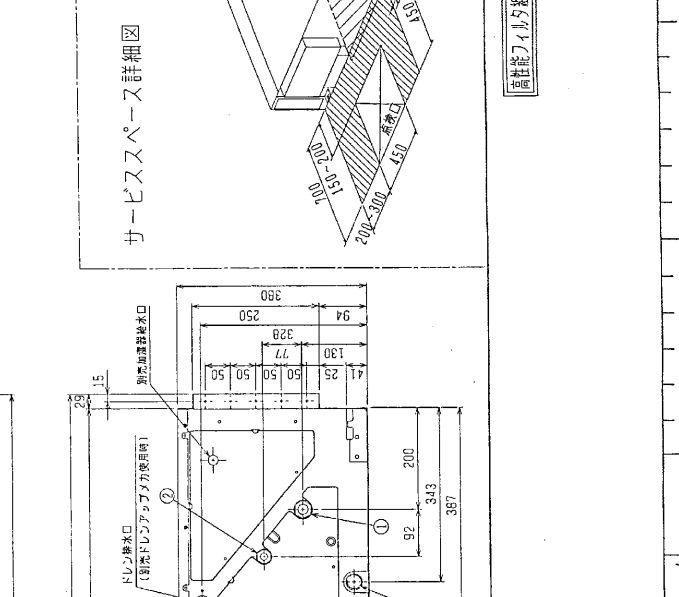
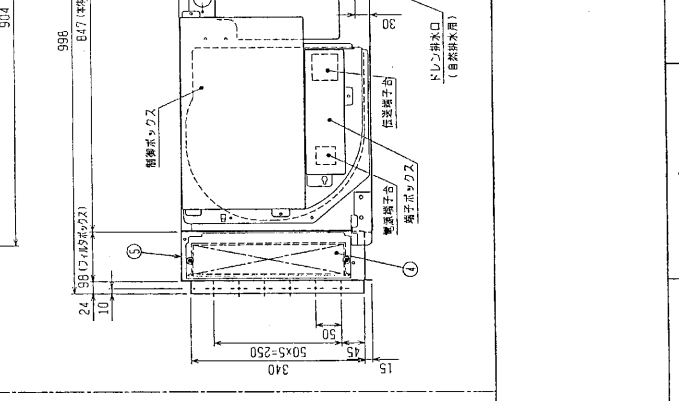
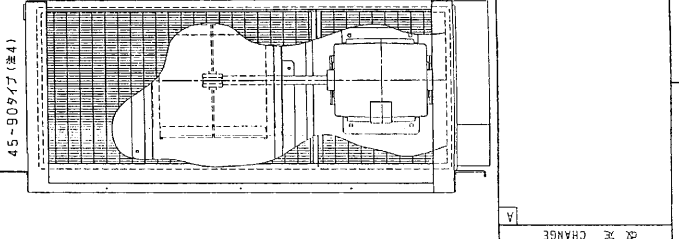
注:1. 各の部品にはM10を使用してください。(標準仕様)
2. 別売の部品はメーカーのメンテナンス及び熱交換器の洗浄をする際には下のメンテナンスのみにとどまらず(600×600)のスペースを確保します。
3. 別売の部品は製造メーカーのメンテナンスのみにとどまらず(600×600)のスペースを確保してください。
4. 本図はファンが2つの112-160タイプを示します。45-90タイプの場合はファンが1つとなります。

・45タイプ <設置サイズ> <スリットサイズ>
冷凍能力 (ガス) フリア接続 φ12.7 (本体側) φ23HEX、フリアナット側φ27HEX) ... ①
(江水) φ6.35 (本体側) φ17HEX、フリアナット側φ17HEX) ... ②
・56-90タイプ
冷凍能力 (ガス) フリア接続 φ15.88 (本体側) φ26HEX、フリアナット側φ28HEX) ... ①
(江水) φ9.52 (本体側) φ19HEX、フリアナット側φ22HEX) ... ②
・112-160タイプ
冷凍能力 (ガス) フリア接続 φ19.05 (本体側) φ29HEX、フリアナット側φ36HEX) ... ①
(江水) φ9.52 (本体側) φ19HEX、フリアナット側φ22HEX) ... ②

フレノ VP-25<フレノ標準200mm> (付属) ... ③

高性能フィルタ 木(1500mm) 中(1000mm) 小(1000mm)
45・56・71 1枚
80・90 1枚
112・140・160 1枚

フィルタボックス ... ⑤



MITSUBISHI ELECTRIC CORPORATION

インバータ用コンプレッサ
天井埋込形室内ユニット外形図

PEFY-J/P45-160M-C

DATE 99-10-19 APPROVED
DRAWN 本田(博) 渡辺
CHECKED 山中
DESIGNED 渡辺

USER 中村 秀樹

FILE W267727

PAGE /