

**パッケージエアコン 室内ユニット仕様書 (天井埋込形・ロングライフフィルタ, 加湿器組込仕様)**

形名	PEFY-J90M-B1	台数		記号	
----	--------------	----	--	----	--

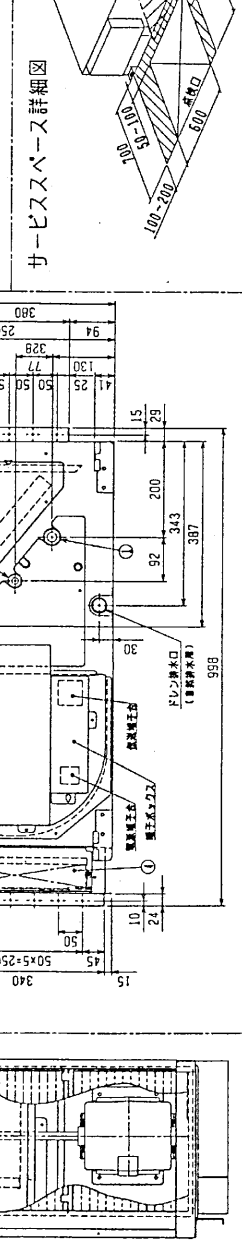
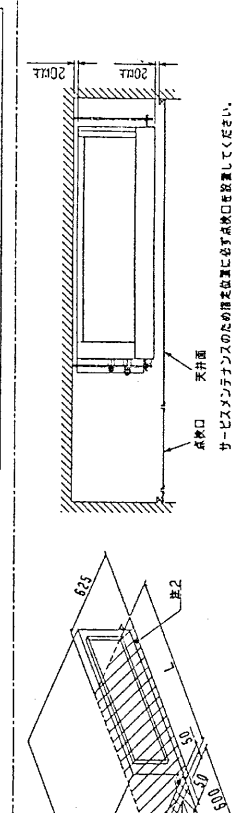
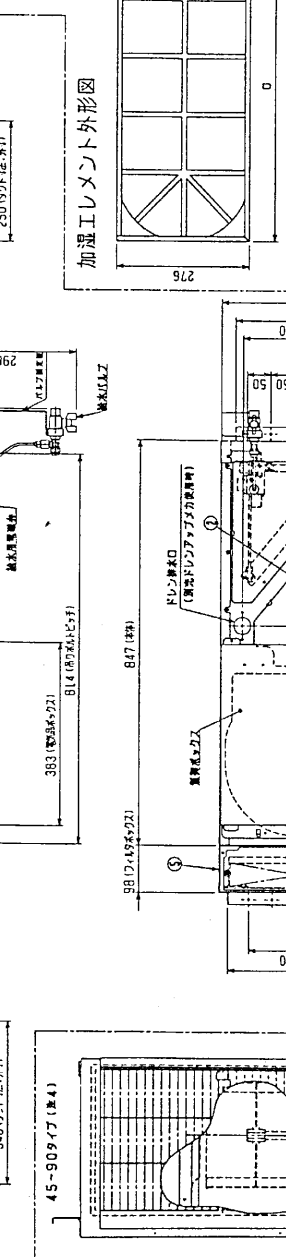
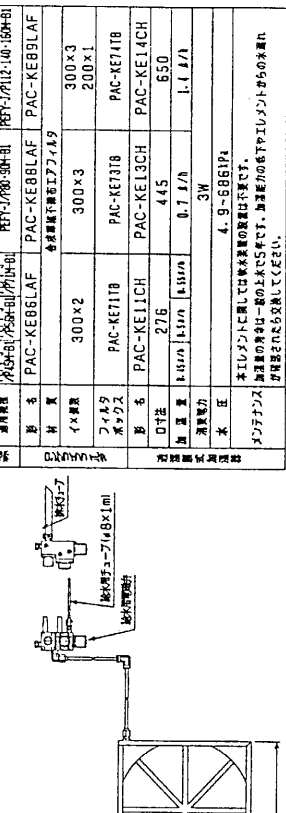
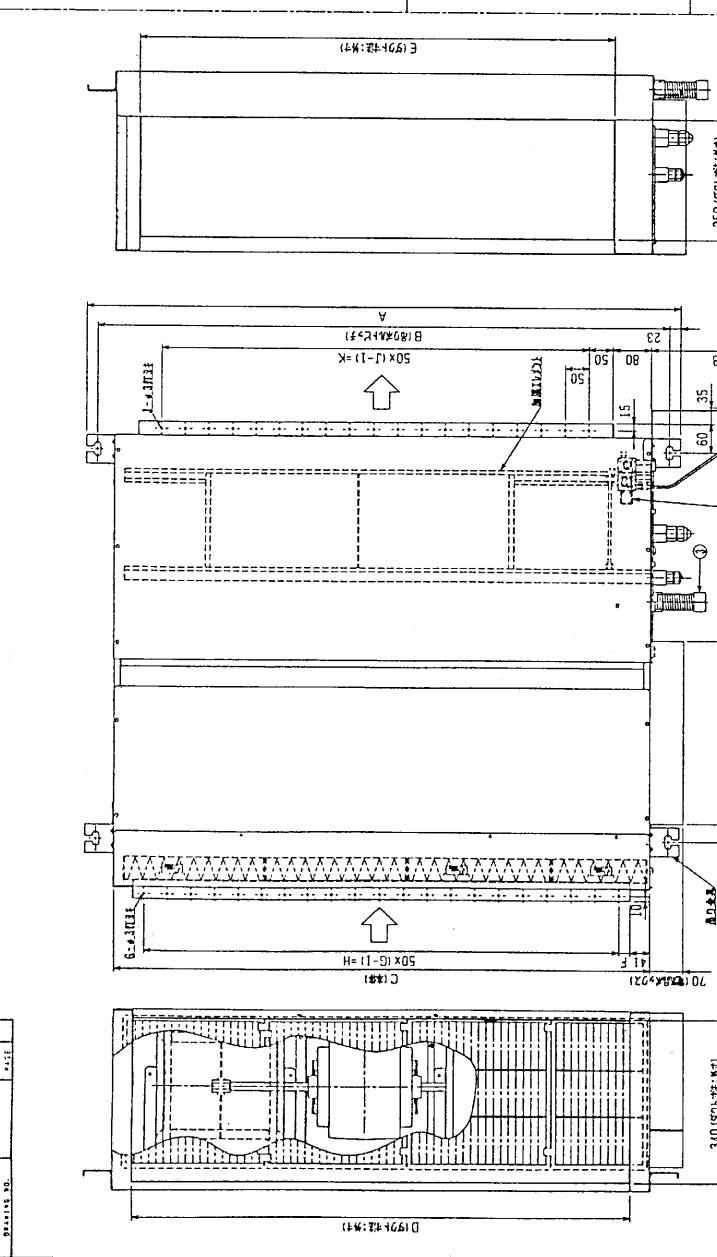
能力			冷房	暖房
		kW	9.0	10.0
空気条件	室内側	乾球温度/湿球温度	27°C/19°C	20°C/ -
	室外側	乾球温度/湿球温度	35°C/24°C	7°C/ 6°C
電源			単相 200V 50/60 Hz	
電気特性	消費電力	kW	0.29/0.35	0.29/0.35
	運転電流	A	1.50/1.78	1.50/1.78
リモコン温度設定範囲		°C	19~30 (ドライ含)	17~28
風向調節		上下方向	-	
送風機	形式×個数		シロココファン×1	
	風量(強-弱)	m <sup>3</sup> /min	25.0-18.0	
	機外静圧	Pa	(30)・80・(180)	
	電動機出力	kW	(0.11)・0.15・(0.23)	
外装			溶融亜鉛メッキ鋼板	
外形寸法	本体 (H×W×D)	mm	380×1000×998	
	パネル (H×W×D)	mm	-	
熱交換器形式			クロスフィン	
エアフィルター			合成繊維不織布エアフィルタ(ロングライフ)	
防音・断熱材			EPS・発泡ポリエチレン	
冷媒配管サイズ	液/ガス	φ mm	9.52/15.88	
ドレン配管サイズ		φ mm	外径32 (PVC管 VP-25接続可)	
運転音(強-弱)		dB(A)	(40-33)・42-35・(44-38)	
質量		kg	56.5	
機外配線	最小電線太さ		1.6mm	
	配線用遮断器		15A	
構成部品	運転調節装置 (別売)		ユニットリモコン : PAR-F35M-B (自動アドレス設定可能)	
			ネットワークリモコン : PAR-F26M	
	化粧パネル (別売)		-	
その他の取付可能主要別売部品			補助電気ヒータ : 単相200V 1.35kW 高性能フィルタ : NBS65%, NBS90% (別売のフィルタボックスが必要です) ドレンアップメカ : ドレンアップ高さ本体下面から328mm (最高550mm)	
付属品			据付説明書・取扱説明書・吊り用座金・ドレンホース・冷媒配管用断熱パイプ・結束バンド・試運転コネクタ・バルブ	
特記事項, 標準外仕様等			上記電気特性は機外静圧100Paタツプ使用時の値です。	
			組込部品	ロングライフ: 合成繊維不織布エアフィルタ
				フィルタボックス: 外形寸法 奥行き98mmアップ
		加湿器: 加湿能力 0.7ℓ/h(透湿膜式)		
注意事項	1. 冷暖房能力は JIS B 8616 条件、冷媒配管相当長 5m で運転した場合の最大能力です。 2. 実際の能力特性は内・外ユニットの組合せにより変わりますので技術資料をご覧ください。 3. 運転音は JIS B 8616 条件による無響室でのデータです。(騒音計 Aスケール値) 4. ロングライフフィルタと高性能フィルタの併用はできません。 5. 加湿器の寿命は一般の上水で5年です。加湿能力の低下やエレメントからの水漏れが確認されたら交換してください。			

パッケージエアコン 室内ユニット仕様書	形名	PEFY-J90M-B1	台数	
三菱電機株式会社	作成日	98-9-28	仕様書番号	WYNC0-2772 副番
			記号	

作成	福田、津田、山中	改定	
検認	杉野、倉地 98-9	改定	

型番	A	B	C	D	E	F	G	H	J	K	L
PEFY-J/P45-56-71M-B1	800	754	680	600	550	50	11	500	10	450	780
PEFY-J/P80-90M-B1	1050	1004	930	850	800	25	17	800	15	700	1030
PEFY-J/P112-140-160M-B1	1250	1204	1130	1050	1000	25	21	1000	19	900	1230

注：1. 吊り金具はM10を使用してください。(標準吊り金具)  
 2. 別添付書「ヒーターのメンテナンス及び保守」を参照してください。  
 3. 本機はファンが2つ(112-160型)または3つ(140-160型)です。  
 ・45型タイプ  
 <圧縮機サイズ>  
 冷凍容量(ワット) フリア製機 112.7 (本体高23HEX、フリアナット高27HEX)・・・①  
 (ワット) 16.35 (本体高17HEX、フリアナット高17HEX)・・・②  
 ・56-90型タイプ  
 冷凍容量(ワット) フリア製機 115.88 (本体高23HEX、フリアナット高29HEX)・・・①  
 (ワット) 19.52 (本体高19HEX、フリアナット高22HEX)・・・②  
 ・112-160型タイプ  
 冷凍容量(ワット) フリア製機 119.05 (本体高29HEX、フリアナット高36HEX)・・・①  
 (ワット) 19.52 (本体高19HEX、フリアナット高22HEX)・・・②  
 (ワット) VP-25<フルキチ子200mm>(付属)・・・③  
 ・ロングライフタイプ  
 PEFY-J/P45-56-71M-B1  
 PEFY-J/P80-90M-B1  
 PEFY-J/P112-140-160M-B1  
 フォトルボックス・・・④



型番	寸法	容量	電圧
PEFY-J/P80-90M-B1	300x2	300x3	300x3
PEFY-J/P112-140-160M-B1	300x2	300x3	300x3
PEFY-J/P112-140-160M-B1	300x2	300x3	300x3
PEFY-J/P112-140-160M-B1	300x2	300x3	300x3
PEFY-J/P112-140-160M-B1	300x2	300x3	300x3
PEFY-J/P112-140-160M-B1	300x2	300x3	300x3
PEFY-J/P112-140-160M-B1	300x2	300x3	300x3
PEFY-J/P112-140-160M-B1	300x2	300x3	300x3
PEFY-J/P112-140-160M-B1	300x2	300x3	300x3
PEFY-J/P112-140-160M-B1	300x2	300x3	300x3

MITSUBISHI ELECTRIC CORPORATION		PEFY-J/P45-160M-B1	
インバータ制御エアコン フリーランシステム 天井埋込形室内ユニット外形図			
DATE	98-9-18	APPROVED	
SCALE	1/10	DRAWN	澤田
CHECKED		DESIGNED	山田
DESIGNED		澤田	
FILE		W265153	
PAGE		1	