

パッケージエアコン 室内ユニット仕様書 (天井埋込形・高性能フィルタ組込仕様)

形名	PEFY-J90M-B1	台数		記号	
----	--------------	----	--	----	--

能力			冷房	暖房
		kW	9.0	10.0
空気条件	室内側	乾球温度/湿球温度	27℃/19℃	20℃/ -
	室外側	乾球温度/湿球温度	35℃/24℃	7℃/ 6℃
電源			単相 200V 50/60 Hz	
電気特性	消費電力	kW	0.29/0.35	0.29/0.35
	運転電流	A	1.50/1.78	1.50/1.78
リモコン温度設定範囲		℃	19~30 (ドライ含)	17~28
風向調節		上下方向	-	
送風機	形式×個数		シロッコファン×1	
	風量(強-弱)	m ³ /min	25.0-18.0	
	機外静圧	Pa	(10)・60・(160)	
	電動機出力	kW	(0.11)・0.15・(0.23)	
外装			溶融亜鉛メッキ鋼板	
外形寸法	本体 (H×W×D)	mm	380×1000×998	
	パネル (H×W×D)	mm	-	
熱交換器形式			クロスフィン	
エアフィルター			高性能フィルタ	
防音・断熱材			EPS・発泡ポリエチレン	
冷媒配管サイズ 液/ガス		φ mm	9.52/15.88	
ドレン配管サイズ		φ mm	外径32 (PVC管 VP-25接続可)	
運転音(強-弱)		dB(A)	(40-33)・42-35・(44-38)	
質量		kg	55	
機外配線	最小電線太さ		1.6mm	
	配線用遮断器		15A	
構成部品	運転調節装置 (別売)		ユニットリモコン : PAR-F35M-B (自動アドレス設定可能)	
			ネットワークリモコン : PAR-F26M	
	化粧パネル (別売)		-	
その他の取付可能主要別売部品			補助電気ヒータ : 単相200V 1.35kW ロングライフ : 合成繊維不織布エアフィルタ(別売のフィルタボックスが必要です) 加湿器 : 加湿能力 0.7 l/h(透湿膜式) ドレンアップメカ : ドレンアップ高さ本体下面から328mm(最高550mm)	
付属品			据付説明書・取扱説明書・吊り用座金・ドレンホース・冷媒配管用断熱パイプ・結束バンド	
特記事項, 標準外仕様等			上記電気特性は機外静圧100Paタップ使用時の値です。 組込部品 高性能フィルタ: NBS65%, NBS90% フィルタボックス: 外形寸法 奥行き98mmアップ	
注意事項	1. 冷暖房能力は JIS B 8616 条件、冷媒配管相当長 5m で運転した場合の最大能力です。 2. 実際の能力特性は内・外ユニットの組合せにより変わりますので技術資料をご覧ください。 3. 運転音は JIS B 8616 条件による無響室でのデータです。(騒音計 Aスケール値) 4. ロングライフフィルタと高性能フィルタの併用はできません。			

パッケージエアコン 室内ユニット仕様書		形名	PEFY-J90M-B1	台数	
三菱電機株式会社	作成日	98-9-28	仕様書番号	WYNC0-2732	副番
					記号

作成	福田、津田、山中	改定		改定	
検認	杉野、倉地	98-9			

機 種		A	B	C	D	E	F	G	H	J	K	L
PEFY-J/P45-56-71M-81	800	754	680	600	550	50	11	500	10	450	780	
PEFY-J/P80-90M-81	1050	1004	930	850	800	25	17	800	15	700	1030	
PEFY-J/P112-140-160M-81	1250	1204	1130	1050	1000	25	21	1000	19	900	1230	

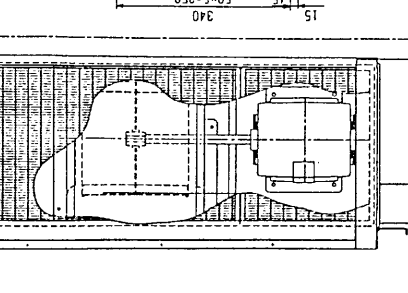
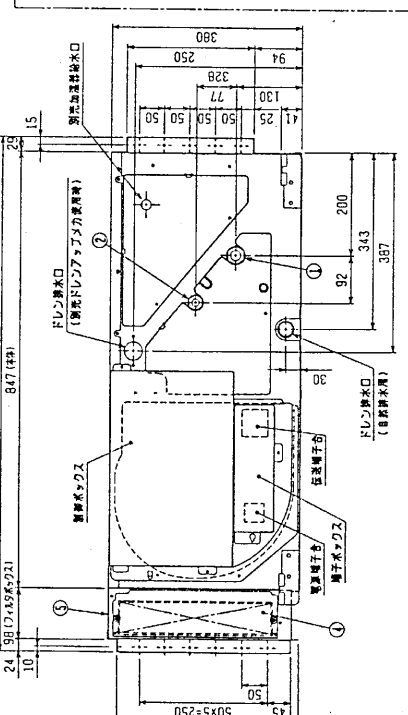
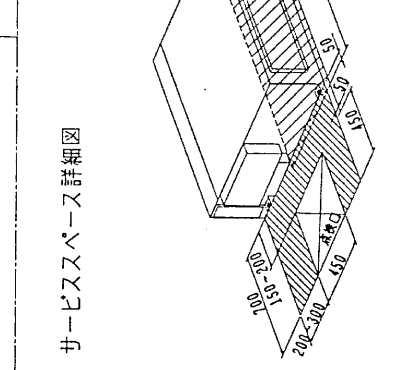
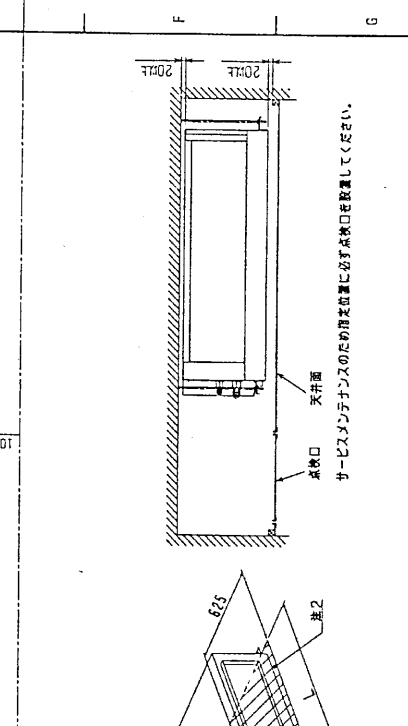
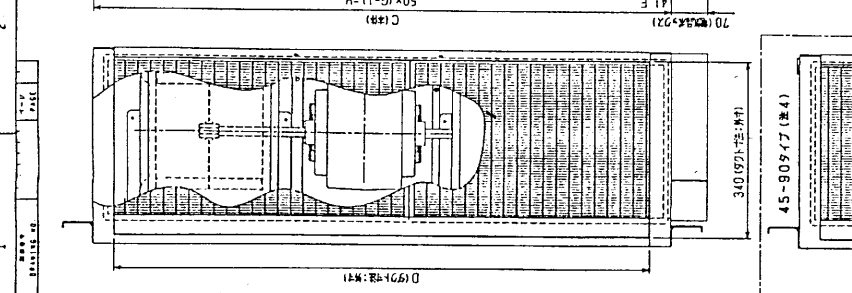
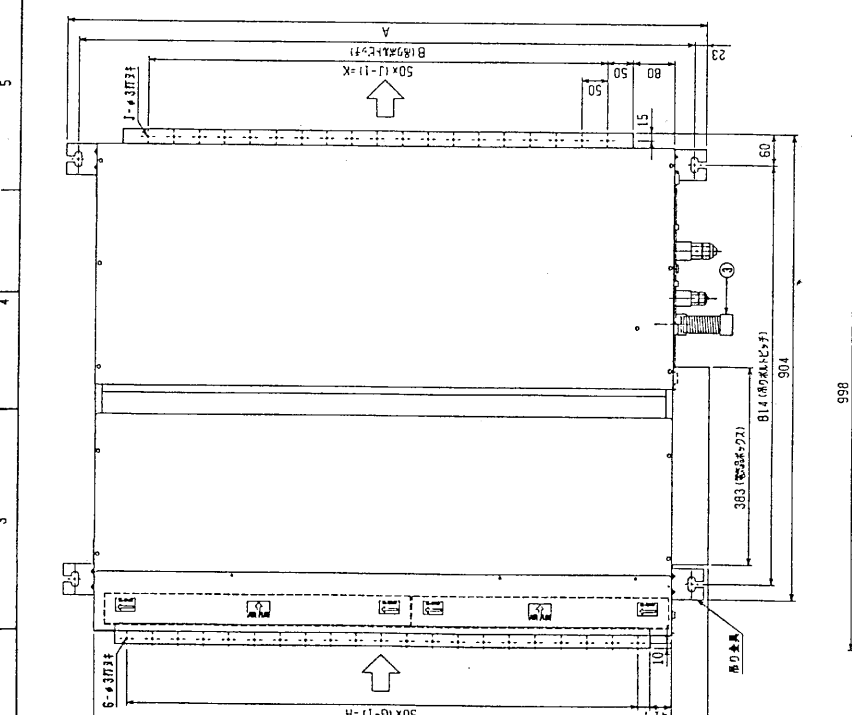
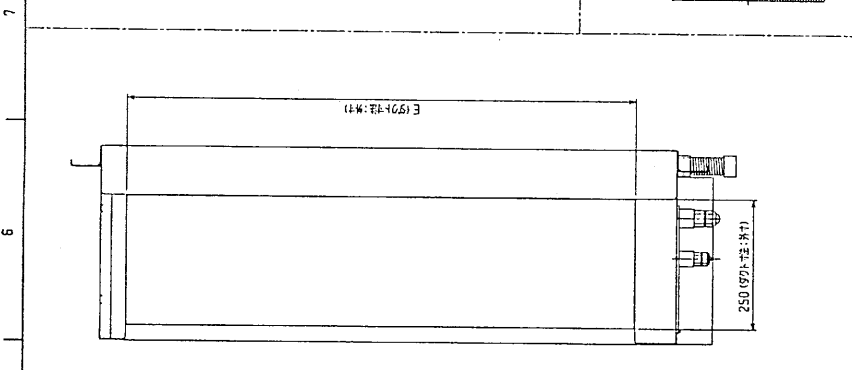
注: 1. 高圧ホストはM10を標準としてください。(標準品)
 2. 高圧ホストはヒーローのメンテナンスと互換性のあるメンテナンス部品を使用してください。
 3. 高圧ホストはヒーローのメンテナンスと互換性のあるメンテナンス部品を使用してください。
 4. ホットプレートは112-1609タイプを標準とします。45-909タイプの場合はオプションが1つとなります。

- <459タイプ>
 外装配置 (ガス) フレア接続 #12.7 (本体高23HEX, フレアホスト高27HEX) ... ①
 (ガス) #6.35 (本体高17HEX, フレアホスト高17HEX) ... ②
 外装配置 (ガス) フレア接続 #15.88 (本体高26HEX, フレアホスト高29HEX) ... ①
 (ガス) #9.52 (本体高19HEX, フレアホスト高22HEX) ... ②
 外装配置 (ガス) フレア接続 #19.05 (本体高29HEX, フレアホスト高36HEX) ... ①
 (ガス) #9.52 (本体高19HEX, フレアホスト高22HEX) ... ②

フルン VP-25 フルン標準200mm (特注) ... ③
 高圧ワイヤ 大(600mm) 中(300mm)
 45-56-71 1枚
 80-90 1枚
 112-140-160 1枚 ... ④

高圧ワイヤ

品名	規格	長さ	外径	重量
PAC-KE71UP/PAC-KE71FP/PAC-KE71DP/PAC-KE71CP/PAC-KE71BP/PAC-KE71AP	高圧ワイヤ	45-56-71	80-90	112-140-160
フルン	高圧ワイヤ	600×1	300×1	600×1
ワイヤ	PAC-KE7110	PAC-KE7110	PAC-KE7110	PAC-KE7110
ボックス				



MITSUBISHI ELECTRIC CORPORATION		PEFY-J/P45~160M-81	
インバータ制御用 フリーランシステム		天井埋込形室内ユニット外形図	
DATE	98-09-18	DESIGNED	山田 英樹
SCALE	標準	CHECKED	山中
DRAWN	福田	APPROVED	

高圧ワイヤ詳細図

サービススペース詳細図

サービススペースの取り付け位置に必ず高圧ワイヤを接続してください。