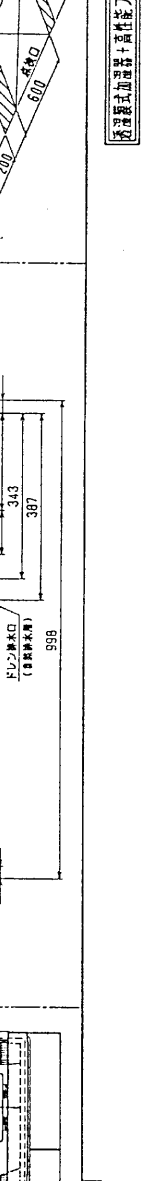
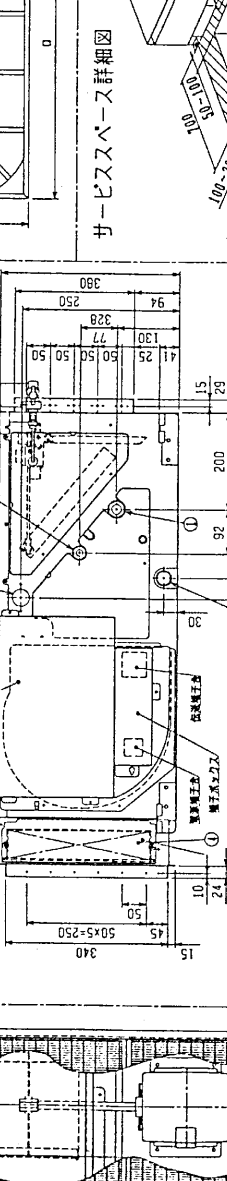
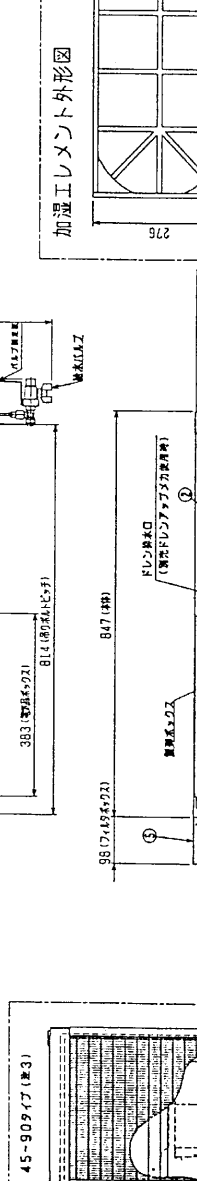
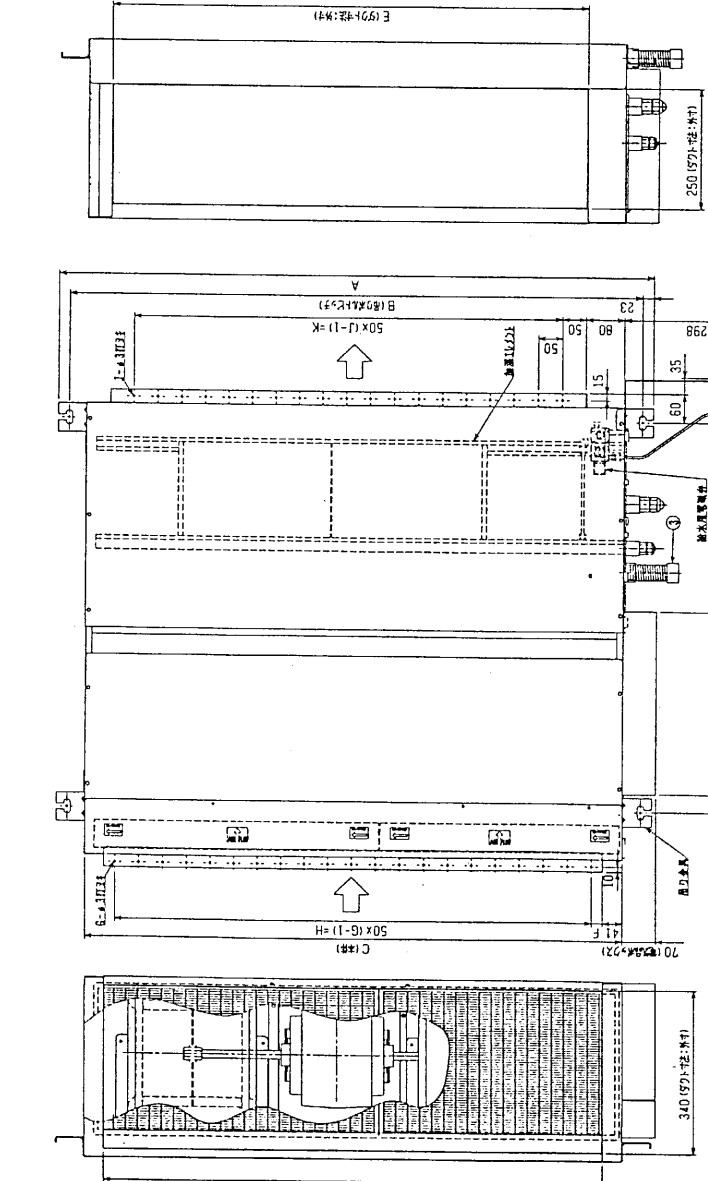
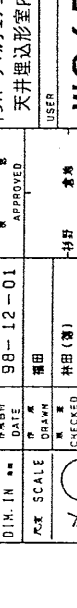
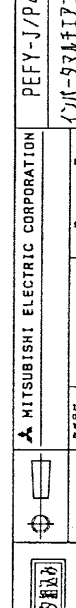
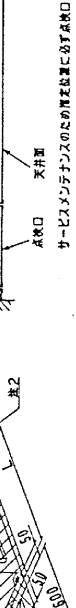
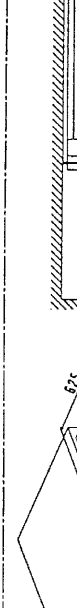
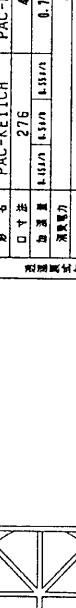
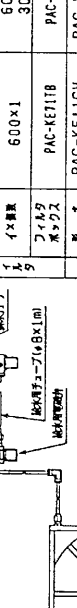
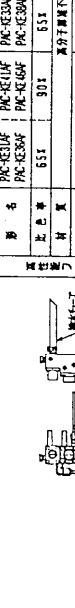
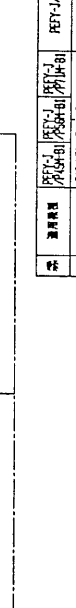
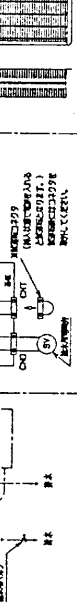
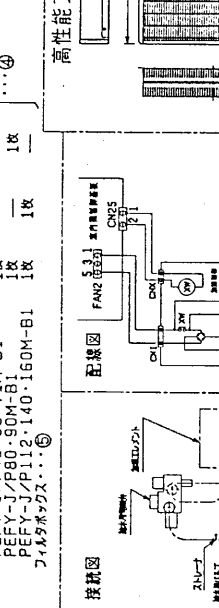


機種	A	B	C	D	E	F	G	H	J	K	L
PEFY-J/P45-56-71M-B1	800	754	680	600	550	50	11	500	10	450	780
PEFY-J/P80-90M-B1	1050	1004	930	850	800	25	17	800	15	700	1030
PEFY-J/P112-140-160M-B1	1250	1204	1130	1050	1000	25	21	1000	19	900	1230

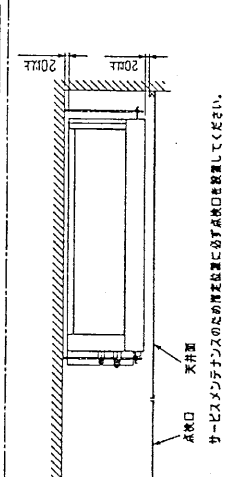
注: 1. 内径がM10を採用してください。(標準採用品)  
 2. 別途供給されるメソソラスタ及びフィルタの交換を容易にするためのメソソラスタと取りまわすので、サービススペースを確保する必要があります。  
 3. 本機はファンが2つの112-160タイプをもち、45-90タイプの場合はファンが1つとなります。

- 45917 <配置サイズ>  
 \*12.7 (本体高23HEX、フラナナ+17HEX) \*1  
 \*16.35 (本体高17HEX、フラナナ+17HEX) \*2  
 \*56-90977 (止子) \*1  
 \*15.88 (本体高26HEX、フラナナ+19HEX) \*1  
 \*19.52 (本体高19HEX、フラナナ+19HEX) \*2  
 \*112-160977 (止子) \*1  
 \*19.05 (本体高29HEX、フラナナ+19HEX) \*1  
 \*19.52 (本体高19HEX、フラナナ+19HEX) \*2  
 \*19.05 (本体高29HEX、フラナナ+19HEX) \*1  
 \*19.52 (本体高19HEX、フラナナ+19HEX) \*2  
 \*19.05 (本体高29HEX、フラナナ+19HEX) \*1  
 \*19.52 (本体高19HEX、フラナナ+19HEX) \*2

高性能フィルタ外形図  
 本機(1500mm) 4(1300mm) 1枚 1枚  
 PEFY-J/P45-56-71M-B1 1枚  
 PEFY-J/P80-90M-B1 1枚  
 PEFY-J/P112-140-160M-B1 1枚  
 フォルダボックス... ⑥



型番	定格電圧	定格電流	定格出力	定格回転数	定格トルク	定格電圧	定格電流	定格出力	定格回転数	定格トルク
PEFY-J/P45-56-71M-B1	200V	3.0A	600W	2800rpm	0.44Nm	200V	3.0A	600W	2800rpm	0.44Nm
PEFY-J/P80-90M-B1	200V	3.0A	600W	2800rpm	0.44Nm	200V	3.0A	600W	2800rpm	0.44Nm
PEFY-J/P112-140-160M-B1	200V	3.0A	600W	2800rpm	0.44Nm	200V	3.0A	600W	2800rpm	0.44Nm



MITSUBISHI ELECTRIC CORPORATION  
 PEFY-J/P45~160M-B1  
 インバータ形エアコン フリｰゾーンシステム  
 天井埋込形室内ユニット外形図

DATE 98-12-01  
 DRAWN 藤田  
 CHECKED 林田(簿)  
 DESIGNED 後藤

SCALE 1/10  
 MATERIAL 鋳鉄

品名	規格	数量	単位
ファンモーター	MF45	1	台
ファンコンデンサ	CF45	1	個
リレー	RL45	1	個
高圧ケーブル	HV45	1	本
ファンボックス	FB45	1	個

W265627