

パッケージエアコン 室内ユニット仕様書 (天井埋込形・ロングライフフィルタ, ドレンアップメカ組込仕様)			
形名	PEFY-J90M-C	台数	記号

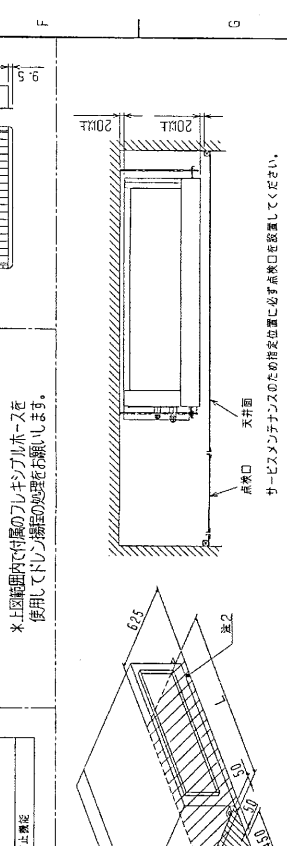
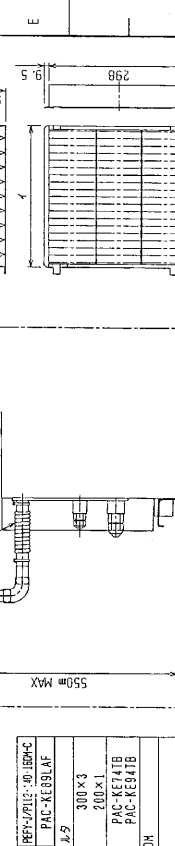
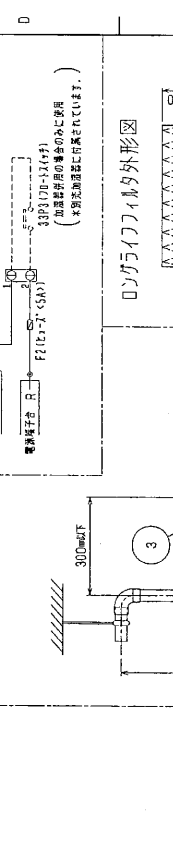
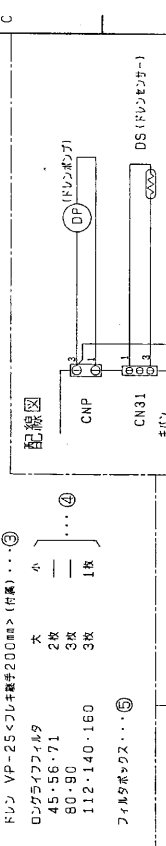
能力			冷房	暖房	
			kW	9.0	10.0
空気条件	室内側	乾球温度/湿球温度	27°C/19°C	20°C/ -	
	室外側	乾球温度/湿球温度	35°C/-	7°C/ 6°C	
電源			単相 200V 50/60 Hz		
電気特性	消費電力	kW	0.30/0.36	0.29/0.35	
	運転電流	A	1.57/1.85	1.50/1.78	
リモコン温度設定範囲		°C	19~30 (ドライ含)	17~28	
風向調節		上下方向	-		
送風機	形式×個数		シロココファン×1		
	風量(強/弱)	m ³ /min	25.0/18.0		
	機外静圧	Pa	(40)・90・(190)		
	電動機出力	kW	(0.11)・0.15・(0.23)		
外装			溶融亜鉛メッキ鋼板		
外形寸法	本体 (H×W×D)	mm	380×1000×998		
	パネル (H×W×D)	mm	-		
熱交換器形式			クロスフィン		
エアフィルター			合成繊維不織布エアフィルタ(ロングライフ)		
防音・断熱材			EPS・発泡ポリエチレン		
冷媒配管サイズ 液/ガス		mm	φ9.52/φ15.88		
ドレン配管サイズ		mm	外径φ32 (PVC管 VP-25接続可)		
運転音(強/弱)		dB	(40/33)・42/35・(44/38)		
質量		kg	55.5		
機外配線	最小電線太さ		1.6mm		
	配線用遮断器		15A		
構成部品	運転調節装置 (別売)		MAリモコン (自動アドレス設定可能)		
			M-NETリモコン		
	化粧パネル (別売)		-		
その他の取付可能主要別売部品			補助電気ヒータ : 単相200V 1.35kW 高性能フィルタ : NBS65%, NBS90% 加湿器 : 加湿能力 0.7 l/h(透湿膜式)		
付属品			据付説明書・取扱説明書・吊り用座金・ドレンホース・冷媒配管用断熱パイプ・結束バンド・試運転コネクタ		
特記事項, 標準外仕様等			上記電気特性は機外静圧100Paタツプ使用時の値です。		
			組込部品	ロングライフ: 合成繊維不織布エアフィルタ	
				フィルタボックス: 外形寸法 奥行98mmアップ ドレンアップメカ: ドレンアップ高さ本体下面から328mm(最高550mm)	
注意事項	1. 冷暖房能力は JIS B 8616 条件、冷媒配管相当長 5m で運転した場合の最大能力です。				
	2. 実際の能力特性は内・外ユニットの組合せにより変わりますので技術資料をご覧ください。				
	3. 運転音は JIS B 8616 条件による無響室でのデータです。(騒音計 A 特性値)				
	4. ロングライフフィルタと高性能フィルタの併用はできません。				
	5. 本製品を長く安心してお使い頂く為には定期的な保守・点検が必要です。各部品の点検、保全周期については日本冷凍空調工業会発行のガイドラインを参考にしてください。				

パッケージエアコン 室内ユニット仕様書		形名	PEFY-J90M-C		台数
三菱電機株式会社	作成日	99-11-5	仕様書番号	WYNC0-3895	副番
					記号

作成	本田(恵)、榎原、山中	改定		改定	
検認	谷、倉地	99-11			

機種	A	B	C	D	E	F	G	H	J	K	L
PEFY-J/P45-56-71M-C	800	754	680	600	550	150	11	500	110	450	780
PEFY-J/P80-90M-C	1050	1004	930	850	800	125	17	800	15	1700	1030
PEFY-J/P112-140-160M-C	1250	1204	1130	1050	1000	125	21	1000	19	1900	1230

- 注: 1. 吊り吊ルトにはM10を使用してください。(標準吊手取)
2. 別添図表等ヒータのモンテジナンス及び換気装置の取付をする際には吊り吊ルトのモンテジナンスと取りまわすのモンテジナンスを必ずご確認ください。
3. 別添図表等換気装置の取付の際には、別途エレメントのモンテジナンスの他に、130mm幅の(1600×600)スチール製取付金具を使用してください。
4. 本図はファン2つ0112-160タイプを示しています。45-90タイプの場合はファンが1つとなります。
5. 45タイプ <標準サイズ>
- 外装配置 (ガス) フレア径φ 12.7 (本体側23HEX, フレア側27HEX) ... ①
 - (江水) ... ②
 - ⑥: 35 (本体側17HEX, フレア側17HEX) ... ②
- ⑤: 56-90タイプ
- 外装配置 (ガス) フレア径φ 15.88 (本体側26HEX, フレア側29HEX) ... ①
 - (江水) ... ②
 - ⑥: 52 (本体側19HEX, フレア側22HEX) ... ②
- ⑤: 112-160タイプ
- 外装配置 (ガス) フレア径φ 18.05 (本体側28HEX, フレア側31HEX) ... ①
 - (江水) ... ②
 - ⑥: 52 (本体側19HEX, フレア側22HEX) ... ②



三菱電機株式会社 MITSUBISHI ELECTRIC CORPORATION

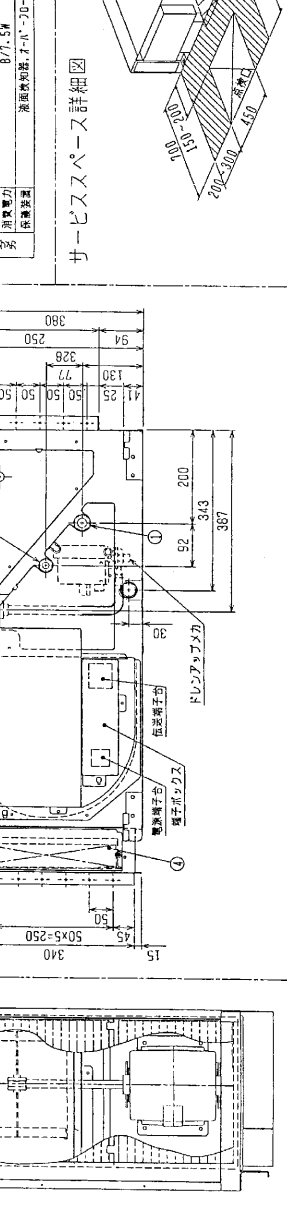
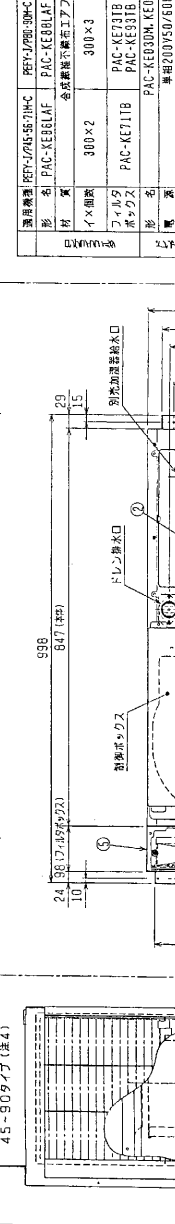
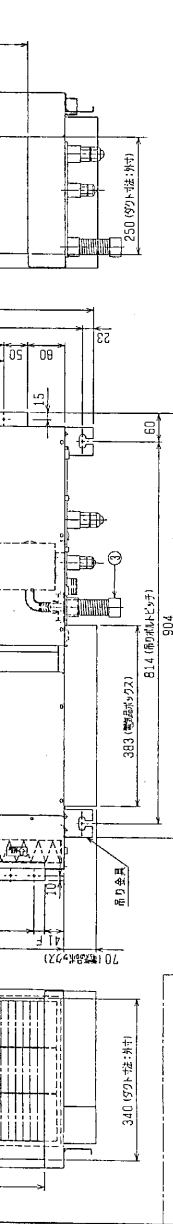
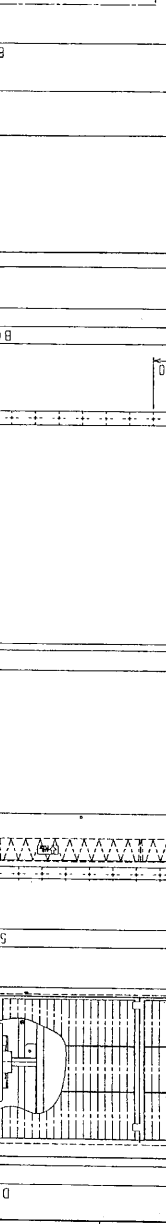
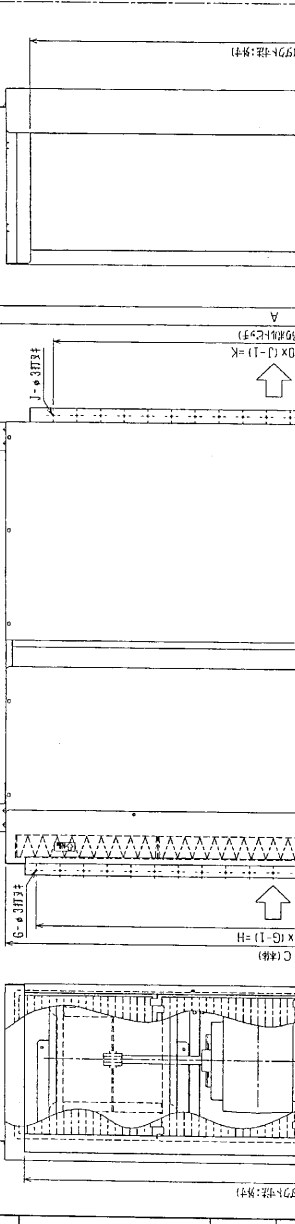
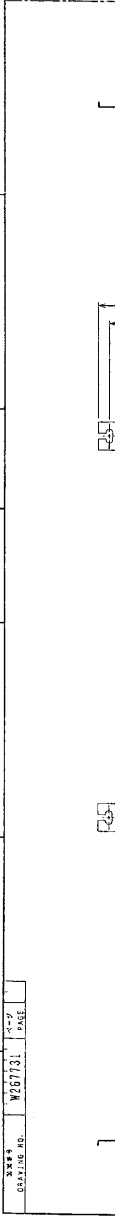
PEFY-J/P45-160M-C

インバータ用ヒータ用ファンモーターユニット外形図

天井埋込形室内ユニット外形図

図面番号	DATE	99-10-19	承認	
尺取	SCALE	1/1	製図	中村 隆夫
製図	DRAMA	山田 隆夫	検査	
チェック	CHECKED	山田 隆夫	承認	
設計	DESIGNED	山田 隆夫		

W267731



三菱電機株式会社 MITSUBISHI ELECTRIC CORPORATION

PEFY-J/P45-160M-C

インバータ用ヒータ用ファンモーターユニット外形図

天井埋込形室内ユニット外形図

図面番号	DATE	99-10-19	承認	
尺取	SCALE	1/1	製図	中村 隆夫
製図	DRAMA	山田 隆夫	検査	
チェック	CHECKED	山田 隆夫	承認	
設計	DESIGNED	山田 隆夫		

W267731