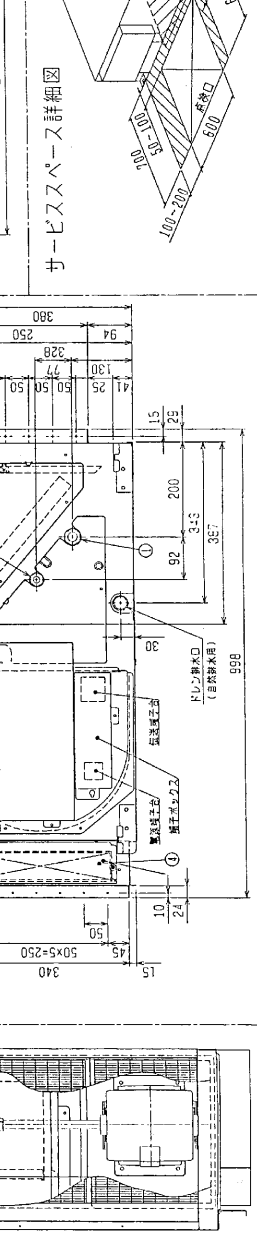
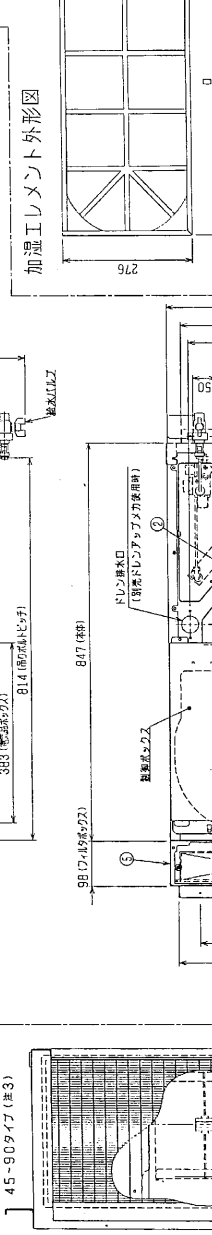
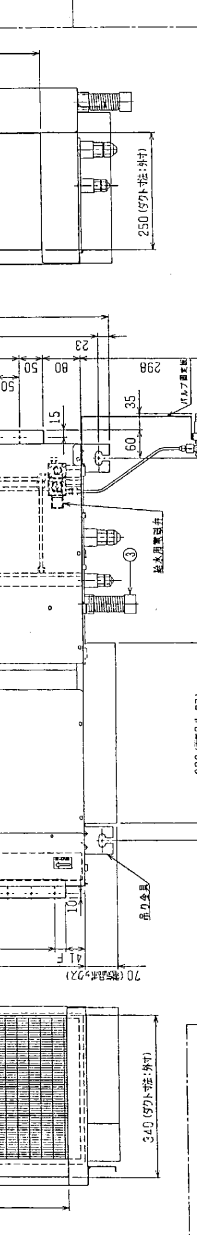
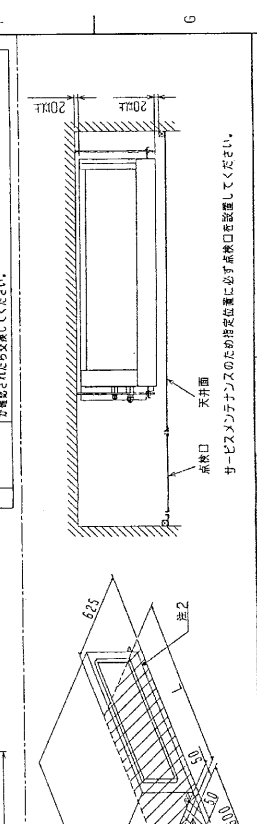
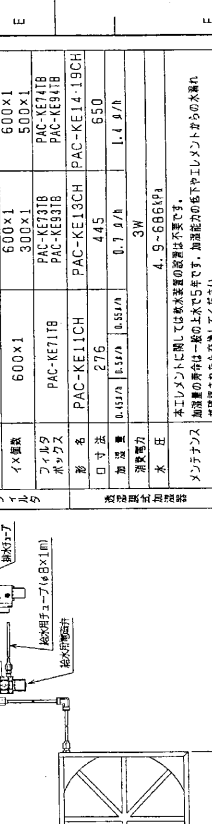
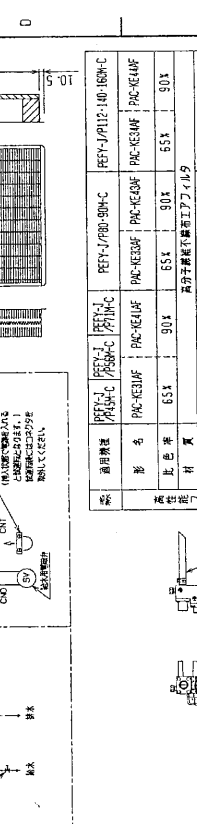
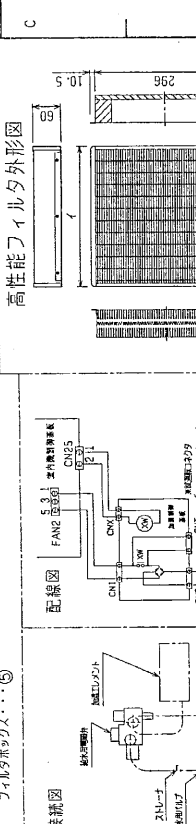


機種	A	B	C	D	E	F	G	H	J	K	L
PEFY-J/P45-56-71M-C	800	754	690	600	550	50	11	500	10	450	780
PEFY-J/P80-90M-C	1030	1004	930	850	800	25	17	800	15	700	1030
PEFY-J/P112-140-160M-C	1250	1204	1130	1050	1000	25	21	1000	19	900	1230

注：1. 吊り吊付にはM10を使用してください。(取付脚等別)  
 2. 別売照明器具一式のメソッドランプ及び照明器具の取付位置は下のメソッドランプと同等の位置に取付してください。  
 3. 本機はファンが2つの112~160タイプの場合はファンが1つになります。

- ・45タイプ  
 ・冷媒配管 (ガス) フリア接続 φ12.7 (本体側17HEX、フリア側17HEX)・・・①  
 ・冷媒配管 (ガス) φ12.7 (本体側17HEX、フリア側17HEX)・・・②  
 ・56~90タイプ  
 ・冷媒配管 (ガス) フリア接続 φ15.88 (本体側26HEX、フリア側26HEX)・・・③  
 ・冷媒配管 (ガス) φ15.88 (本体側19HEX、フリア側26HEX)・・・④  
 ・冷媒配管 (ガス) φ19.05 (本体側29HEX、フリア側26HEX)・・・⑤  
 ・冷媒配管 (ガス) φ19.05 (本体側19HEX、フリア側26HEX)・・・⑥  
 ・冷媒配管 (ガス) φ19.05 (本体側19HEX、フリア側26HEX)・・・⑦  
 ・冷媒配管 (ガス) φ19.05 (本体側19HEX、フリア側26HEX)・・・⑧  
 ・冷媒配管 (ガス) φ19.05 (本体側19HEX、フリア側26HEX)・・・⑨  
 ・冷媒配管 (ガス) φ19.05 (本体側19HEX、フリア側26HEX)・・・⑩  
 ・冷媒配管 (ガス) φ19.05 (本体側19HEX、フリア側26HEX)・・・⑪  
 ・冷媒配管 (ガス) φ19.05 (本体側19HEX、フリア側26HEX)・・・⑫  
 ・冷媒配管 (ガス) φ19.05 (本体側19HEX、フリア側26HEX)・・・⑬  
 ・冷媒配管 (ガス) φ19.05 (本体側19HEX、フリア側26HEX)・・・⑭  
 ・冷媒配管 (ガス) φ19.05 (本体側19HEX、フリア側26HEX)・・・⑮  
 ・冷媒配管 (ガス) φ19.05 (本体側19HEX、フリア側26HEX)・・・⑯  
 ・冷媒配管 (ガス) φ19.05 (本体側19HEX、フリア側26HEX)・・・⑰  
 ・冷媒配管 (ガス) φ19.05 (本体側19HEX、フリア側26HEX)・・・⑱  
 ・冷媒配管 (ガス) φ19.05 (本体側19HEX、フリア側26HEX)・・・⑲  
 ・冷媒配管 (ガス) φ19.05 (本体側19HEX、フリア側26HEX)・・・⑳



MITSUBISHI ELECTRIC CORPORATION  
 PEFY-J/P45~160M-C  
 インバータフルコンプレッションリフトシステム  
 天井埋込形室内ユニット外形図

型式 99-10-19  
 DATE  
 本図(印) 横原  
 尺法 SCALE  
 山中  
 横原  
 中村  
 巻島  
 横原  
 横原

NTS  
 設計 横原  
 校核 巻島  
 承認 横原

FILE  
**W267734**  
 USER  
 巻島

PAGE /