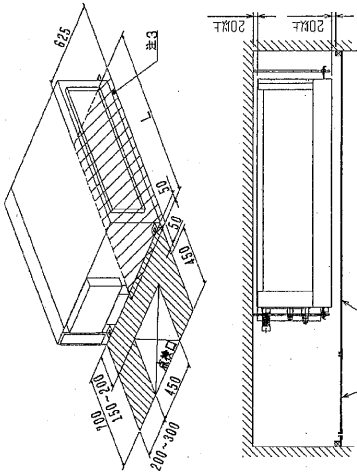
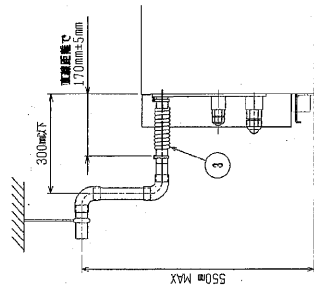


1. 吊り金具は標準の位置に直し、取れ止めの用紙を本機背面にて設置を行ってください。
2. 吊り金具は必ず取れ止めの用紙を本機背面にM10を使用してください。(取れ止めの用紙は別紙を参照してください。)
3. 別添の電気配線図のメンテナンスタブ及び電気接続の取付する際には以下のメンテナンスタブの位置に必ず合わせてください。
4. 別添の電気配線図のメンテナンスタブの位置に、加工エレメントのメンテナンスタブの位置に、15mmの穴を開け(500×600)の位置に必ず合わせてください。
5. サービススペースの材料は別途指定の材料を使用してください。
6. 本機はPAC-KE881AFのメンテナンスタブの位置に必ず合わせてください。
7. R407C以外のユニットの場合、P55-112-160の位置に必ず合わせてください。
8. 別添の電気配線図のメンテナンスタブの位置に、加工エレメントのメンテナンスタブの位置に、必ず合わせてください。

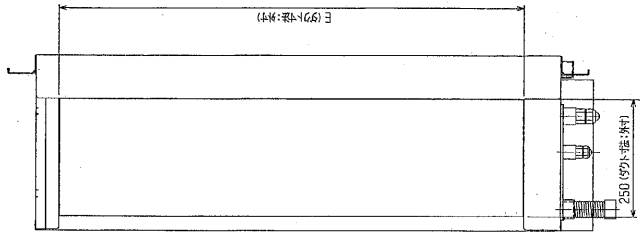
サービススペース詳細



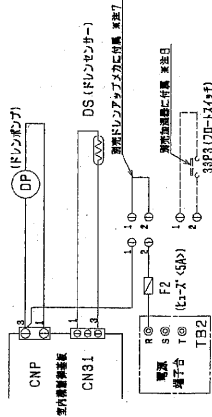
メンテナンスタブの位置に必ず合わせてください。



※上記図面内で付属のドレンホースを使用してドレン接続の処理をお願いします。



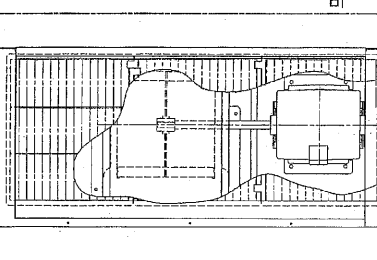
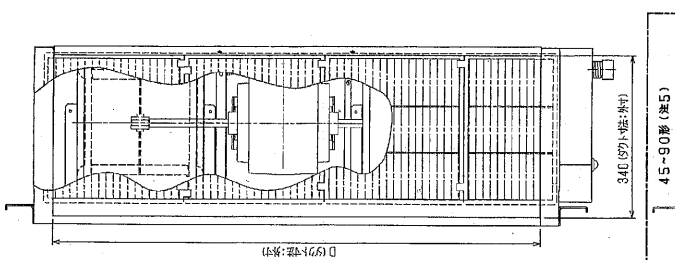
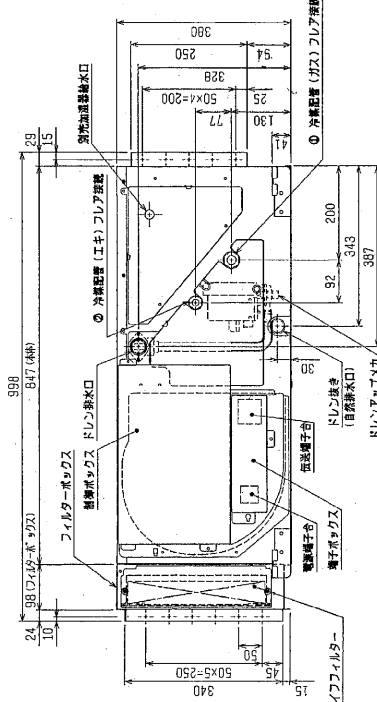
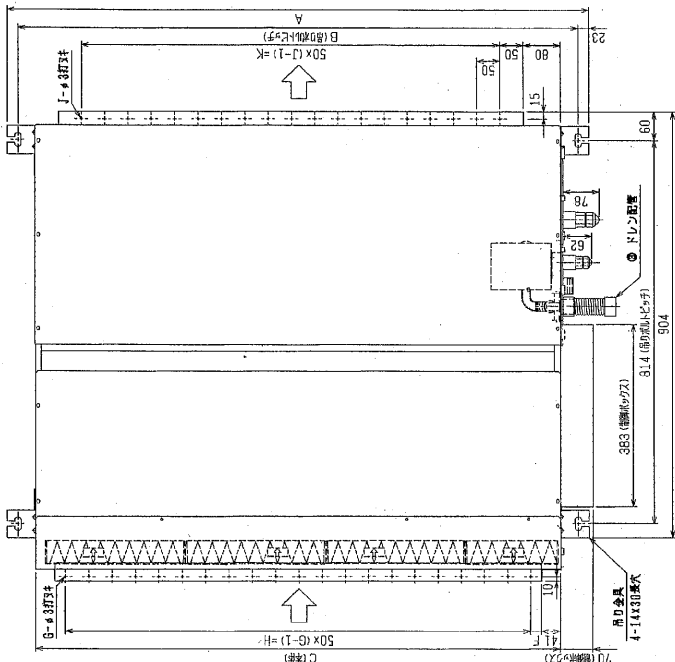
ドレンアップメカ配線図



ドレンアップメカ



品名	仕様	数量	単位	備考
ドレンポンプ	PEFY-P02-140-160M-EI	1	個	※1
ドレンポンプケーブル	PAC-KE881AF	1	本	※2
ドレンポンプケーブル	全線標準品ドレンアップメカ	1	本	※3
ドレンポンプケーブル	300×2	300×3	個	※4
ドレンポンプケーブル	300×3	200×1	個	※5
ドレンポンプケーブル	PAC-KE117B	1	本	※6
ドレンポンプケーブル	PAC-KE37B	1	本	※7
ドレンポンプケーブル	PAC-KW2.0M	1	本	※8
ドレンポンプケーブル	単相200V50/60Hz	8/1.5W	個	※9
ドレンポンプケーブル	液面検知器、サーボモーター防止機能			※10



＜ロングライフフィルター＋ドレンアップメカ組み仕様＞

品名	仕様	数量	単位	備考
ドレンポンプ	PEFY-P02-140-160M-EI	1	個	※1
ドレンポンプケーブル	PAC-KE881AF	1	本	※2
ドレンポンプケーブル	全線標準品ドレンアップメカ	1	本	※3
ドレンポンプケーブル	300×2	300×3	個	※4
ドレンポンプケーブル	300×3	200×1	個	※5
ドレンポンプケーブル	PAC-KE117B	1	本	※6
ドレンポンプケーブル	PAC-KE37B	1	本	※7
ドレンポンプケーブル	PAC-KW2.0M	1	本	※8
ドレンポンプケーブル	単相200V50/60Hz	8/1.5W	個	※9
ドレンポンプケーブル	液面検知器、サーボモーター防止機能			※10

※1: R40A 標準ユニット
 ※2: R407C 標準ユニット

① ドレンポンプ

品名	仕様	数量	単位	備考
ドレンポンプ	P45	1	個	
ドレンポンプ	P56	1	個	
ドレンポンプ	P71	1	個	
ドレンポンプ	P90-90	1	個	
ドレンポンプ	P112-140-160	1	個	

② ドレンポンプ

品名	仕様	数量	単位	備考
ドレンポンプ	P45	1	個	
ドレンポンプ	P56	1	個	
ドレンポンプ	P71	1	個	
ドレンポンプ	P90-90	1	個	
ドレンポンプ	P112-140-160	1	個	

③ ドレンポンプ

品名	仕様	数量	単位	備考
ドレンポンプ	P45	1	個	
ドレンポンプ	P56	1	個	
ドレンポンプ	P71	1	個	
ドレンポンプ	P90-90	1	個	
ドレンポンプ	P112-140-160	1	個	

④ ドレンポンプ

品名	仕様	数量	単位	備考
ドレンポンプ	P45	1	個	
ドレンポンプ	P56	1	個	
ドレンポンプ	P71	1	個	
ドレンポンプ	P90-90	1	個	
ドレンポンプ	P112-140-160	1	個	

⑤ ドレンポンプ

品名	仕様	数量	単位	備考
ドレンポンプ	P45	1	個	
ドレンポンプ	P56	1	個	
ドレンポンプ	P71	1	個	
ドレンポンプ	P90-90	1	個	
ドレンポンプ	P112-140-160	1	個	

⑥ ドレンポンプ

品名	仕様	数量	単位	備考
ドレンポンプ	P45	1	個	
ドレンポンプ	P56	1	個	
ドレンポンプ	P71	1	個	
ドレンポンプ	P90-90	1	個	
ドレンポンプ	P112-140-160	1	個	

⑦ ドレンポンプ

品名	仕様	数量	単位	備考
ドレンポンプ	P45	1	個	
ドレンポンプ	P56	1	個	
ドレンポンプ	P71	1	個	
ドレンポンプ	P90-90	1	個	
ドレンポンプ	P112-140-160	1	個	

⑧ ドレンポンプ

品名	仕様	数量	単位	備考
ドレンポンプ	P45	1	個	
ドレンポンプ	P56	1	個	
ドレンポンプ	P71	1	個	
ドレンポンプ	P90-90	1	個	
ドレンポンプ	P112-140-160	1	個	

⑨ ドレンポンプ

品名	仕様	数量	単位	備考
ドレンポンプ	P45	1	個	
ドレンポンプ	P56	1	個	
ドレンポンプ	P71	1	個	
ドレンポンプ	P90-90	1	個	
ドレンポンプ	P112-140-160	1	個	

⑩ ドレンポンプ

品名	仕様	数量	単位	備考
ドレンポンプ	P45	1	個	
ドレンポンプ	P56	1	個	
ドレンポンプ	P71	1	個	
ドレンポンプ	P90-90	1	個	
ドレンポンプ	P112-140-160	1	個	