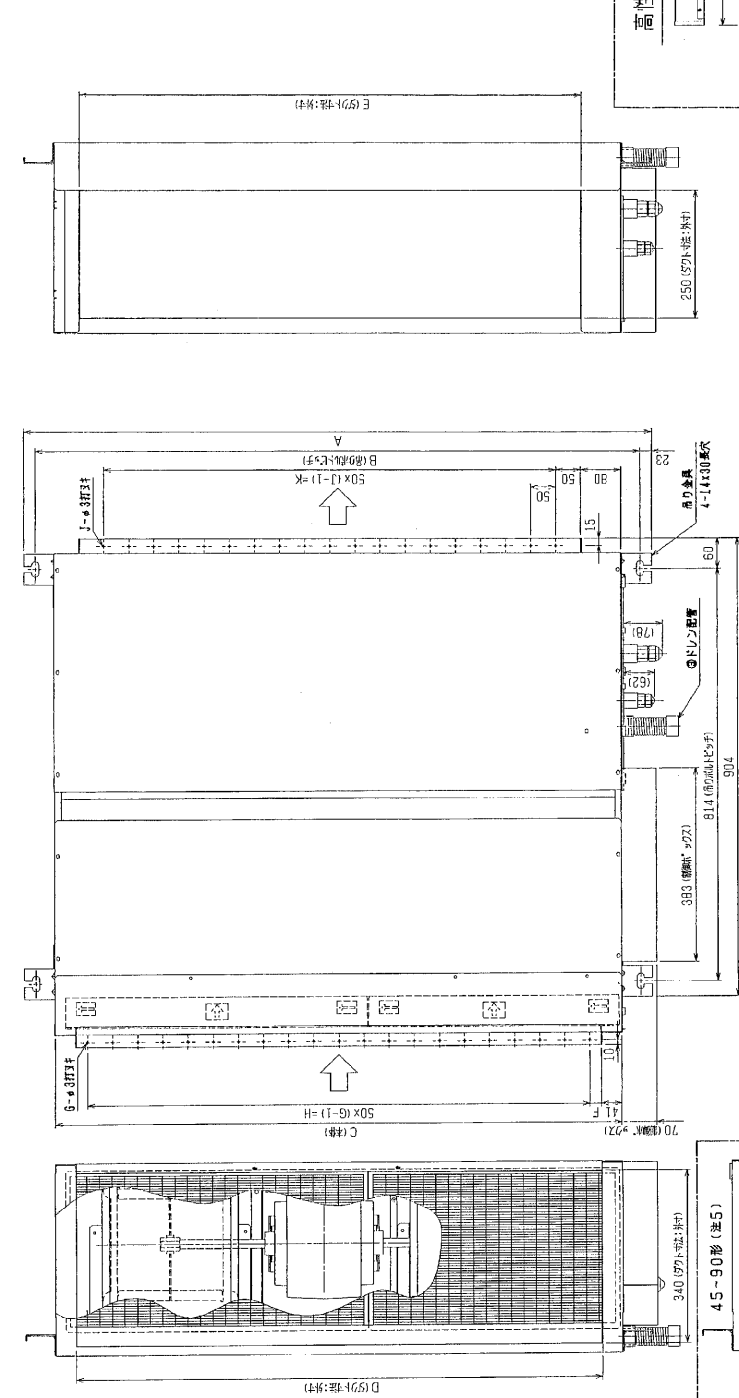
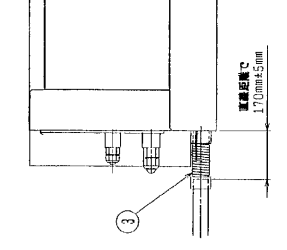


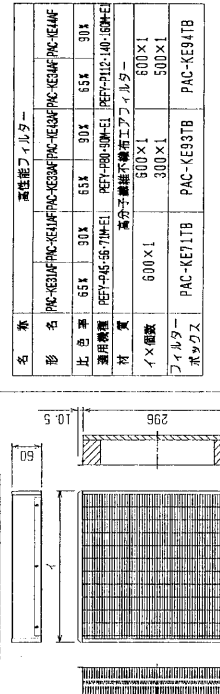
- 注：1. 吊りボルトは前置板と同等に処理し、腐れ止め用腐食防止材にて保護を行ってください。
2. 吊りボルトおよび腐れ止め用腐食防止材はM10を使用してください。(標準仕様)
3. 前置板が標準吊りボルトのメンテナンストラス及び高さ調整の取替をする場合は下のメンテナンストラスと取り替えます。
4. 別所の内蔵形加湿器を標準品の他に、加湿エレメントのメンテナンストラスの場合、150分大きい(600×600)の取替口を敷けてください。
- (サービスペースの仕様は加湿器種類の外図を参照ください)
5. 本型はファンが2つのP112~160形のみです。P45~90形の場合はファンが1つとなります。
6. R407Cまたはユニットの場合、P56-112~160形は取替サイズが異なりますので、付属のアナハットを使用してください。



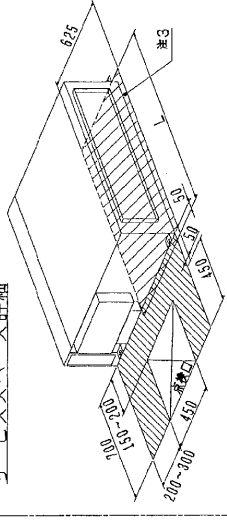
### ドレン配管接続図



### 高性能フィルター



### サービスペース詳細



サービスマンテナンスのための指定位置に必ず吊りボルトを設置してください。

機種	A	B	C	D	E	F	G	H	J	K	L	備 考
PEFY-P45M-EI												① 上置きタイプ 12Mタイプ L ② 上置きタイプ 12Mタイプ L P45
PEFY-P56M-EI	800	754	680	600	550	50	11	500	10	450	760	① 6.35 (本体幅) 3HEX, 207mmφ (2HEX) ② 12.7 (本体幅) 3HEX, 207mmφ (2HEX) ③ 6.35 (本体幅) 3HEX, 207mmφ (2HEX) ④ 6.35 (本体幅) 3HEX, 207mmφ (2HEX)
PEFY-P71M-EI	1050	1004	930	850	800	25	17	800	15	700	1030	① 12.7 (本体幅) 3HEX, 207mmφ (2HEX) ② 15.88 (本体幅) 3HEX, 207mmφ (2HEX) ③ 9.52 (本体幅) 3HEX, 207mmφ (2HEX) ④ 9.52 (本体幅) 3HEX, 207mmφ (2HEX)
PEFY-P80-90M-EI	1250	1204	1130	1050	1000	25	21	1000	19	990	1230	① 15.88 (本体幅) 3HEX, 207mmφ (2HEX) ② 15.88 (本体幅) 3HEX, 207mmφ (2HEX) ③ 9.52 (本体幅) 3HEX, 207mmφ (2HEX) ④ 9.52 (本体幅) 3HEX, 207mmφ (2HEX)

ドレン配管 (吊りボルト)  
 VP-25 (70件標準) (付属)  
 P45  
 P56  
 P71  
 P80-90  
 P112-140-160

＜高性能フィルター組み込み仕様＞

型式: R410A 室外ユニット  
 型式: R407C 室外ユニット  
 作成日付: ISSUED  
 改定日付: REVISED  
 2005-03-08 2005-03-03  
 DIM: mm  
 尺: 1/4  
 図面番号: W277623  
 社名: 三菱電機株式会社