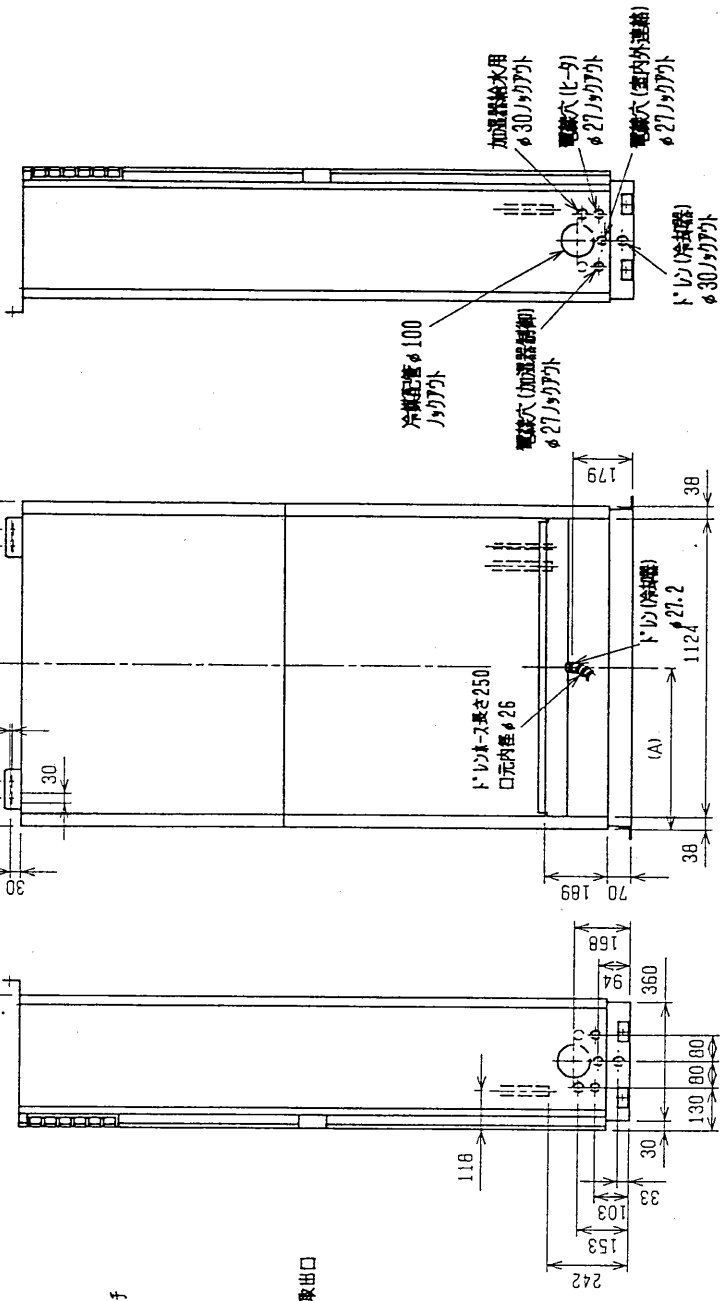


接続配管寸法

①液側	φ12.7 ロウ付
②ガス側	φ28.6 ロウ付



改定
CHANGE

MITSUBISHI ELECTRIC CORPORATION

パッケージエアコン室内ユニット
PFAG-J280PAW-AE形 外形図

作成日付 DATE	98-12-3	承認 APPROVED	
作成 DRAWN	福田		
検核 CHECKED	北川		
設計 DESIGNED	北川		

01M.1IN mm

尺度 SCALE

NTS

USER FILE

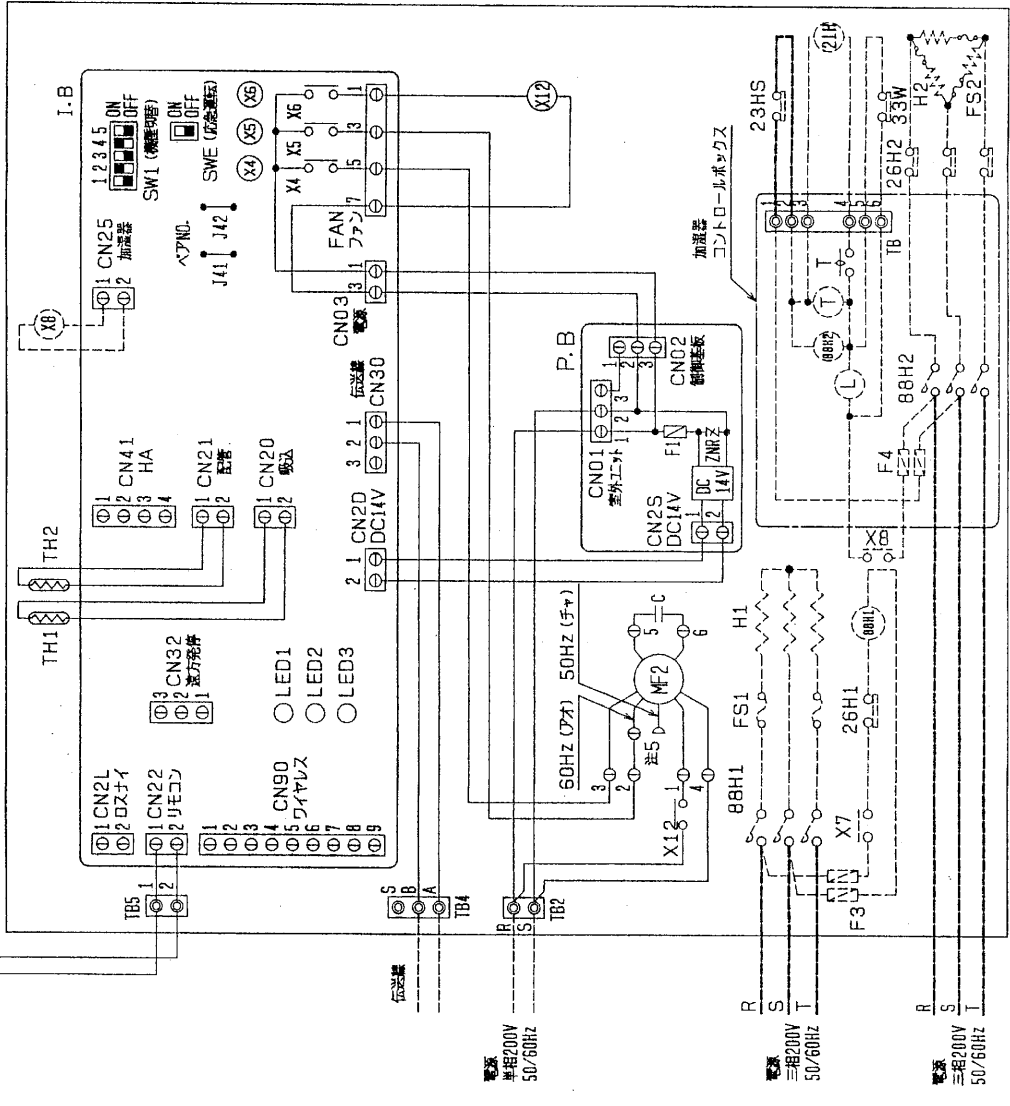
W873517

注1. 記号説明

- (太線) : 現地野線 / ---(細線) : 別売部品
- : コネクタ / ⊙ : 端子台
- 2. 50Hz地区で使用の場合は、MF2のコネクタを差し替えてください。

操作部 (リモコン)

室内ユニット [PFAG-J280PAW-A]



室内ユニット・操作部 (リモコン)

記号	名称
MF2	室内送風機用電動機
49F	熱動温度開閉器 (室内送風機内)
C	コンデンサ (室内送風機)
TB2	端子台 (電源)
TB4	端子台 (伝送線)
TB5	端子台 (リモコン接続)
X12	補助電線 (室内送風機・送風)
TH1	サーミスタ (吸込温度)
TH2	サーミスタ (配管温度)
P.B	室内電源基板
F1	ヒューズ (6A)
ZNR	バリスタ
CN01	コネクタ (内外接続線)
CN02	コネクタ (P.B-I.B接続線)
CN25	コネクタ (14V電源)
I.B	室内制御基板
X4~6	補助電線 (室内送風機)
SW1	スイッチ (微塵切替)
SWE	スイッチ (応急運転)
J41	(ワイヤレスアダプタン) 設定
J42	(ワイヤレスアダプタン) 設定
LED1	発光ダイオード (マイコン電源)
LED2	発光ダイオード (リモコン給電)
LED3	発光ダイオード (室内外通信)
CN03	コネクタ (P.B-I.B接続線)
CN20	コネクタ (14V電源)
FAN	ファン (室内送風機)
CN20	コネクタ (吸込温度)
CN21	コネクタ (配管温度)
CN22	コネクタ (リモコン)
CN25	コネクタ (補助ヒータ)
CN32	コネクタ (遠方発信)
CN41	コネクタ (JEMA標準HA端子)
CN90	コネクタ (ワイヤレスアダプタン)
CN2	コネクタ (遠方表示・吸込)
R.B	リモコン基板
CN1	コネクタ (室内ユニット)
CN2	コネクタ (別売: スクエアエー)
TB6	端子台 (室内ユニット接続)
LCD	液晶表示器

記号	名称
H1	電熱器
88H1	補助電線
X7	補助電線
26H1	温度開閉器 (過熱防止)
FS1	温度ヒューズ
TB2	端子台 (ヒータ電源)
F3	ヒューズ (5A)
H2	電熱器
88H2	補助電線
X8	補助電線
26H2	温度開閉器 (過熱防止)
FS2	温度ヒューズ
21H	給水電磁弁
23HS	湿度調整器 (発端手置)
33W	フロートスイッチ
T	タイマ
L	断水表示灯
F4	ヒューズ (5A)
TB	端子台

PFAG-J280PAW-A

パッケージエアコン 室内ユニット
床置形電気配線図

USER FILE

W633212

DATE 98-12-3

APPROVED

DESIGNED 杉野 山中

CHECKED 吉田

DRAWN 津田

SCALE

NTS

MITSUBISHI ELECTRIC CORPORATION

食池

CHANGE