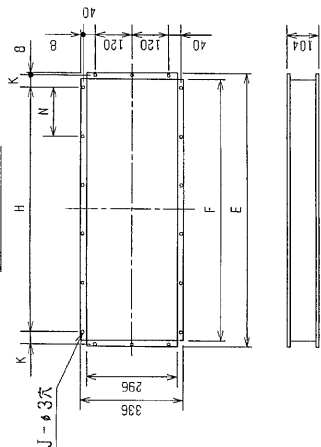
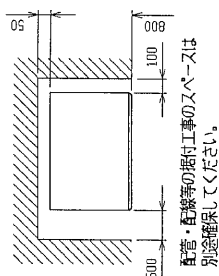


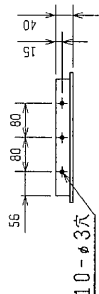
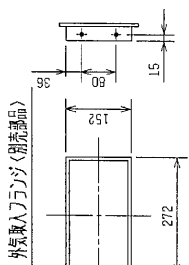
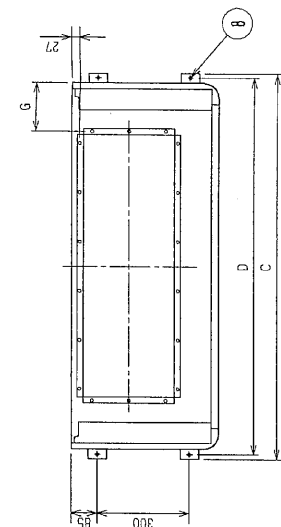
吹出ダクトフランジ



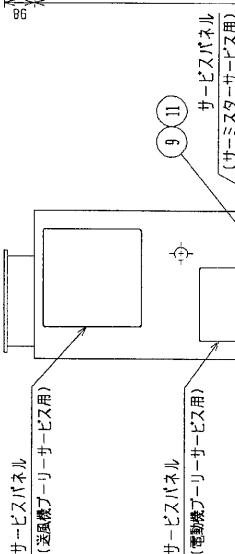
通風・サービススペース
通常最低必要寸法を示します。



配管・配線等の据付工事のスペースは
別途確保してください。



10-φ3穴

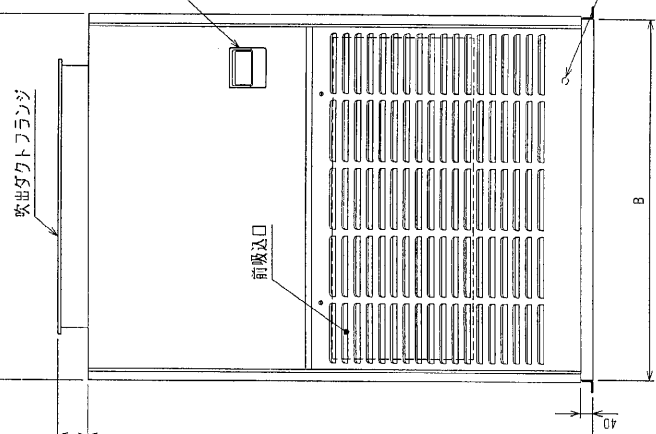


サービスパネル
(送風機用)

サービスパネル
(電動機用)

サービスパネル
(サーモスターサービス用)

リモコン



フィルドフィルター
<別売部品>
PAC-CJ71・72・73FF

外気取入口

前取込口

後取込口

NO.	名称	NO.	名称
1	冷媒配管<ガス>.....φL 0分付	7	アース端子 (制御箱内に設置).....5分付
2	冷媒配管<液>.....φ9.52 0分付	8	蒸気取込口.....φ4-φ12
3	ドレン穴.....φ18	9	送風機加温器配管穴.....φ52 (P140形を除く)
4	蒸気配管穴.....φ43	10	加温器配管穴.....φ27
5	電線穴.....φ27	11	加温器配管 (蒸気入口・温水出口).....接続材:M
6	室内外連絡穴、伝送線穴.....φ27	12	加温器配管 (蒸気出口・温水入口).....接続材:M

- 注1. 伝送線と電圧200V以上の配線は必ず分けた経路としてください。
 注2. 設置する部屋の気密性が高い場合、室内が負圧となり、部屋の扉が開かない等の問題が発生する場合がありますので、室内が負圧にならないような通気孔等を設けてください。
 注3. 左配管接続する場合、別売左配管部品が必要です。(P140形を除く)

	A	B	C	D	E	F	G	H	J	K	L	M	N
PFAV-P140M-E	760	742	822	794	393	343	154	230	10	68.5	15.88	1B	-
PFAV-P224M-E	980	962	1042	1014	715	675	108	640	16	29.5	19.05	1B	160
PFAV-P280M-E	1200	1182	1262	1234	895	835	160	800	18	39.5	22.2	1 1/4B	160

作成日付 ISSUED	改定日付 REVISED
2003-09-16	2005-08-22

TITLE
床置ダクト形室内ユニット外形図
PFAV-P140, P224, P280M-E