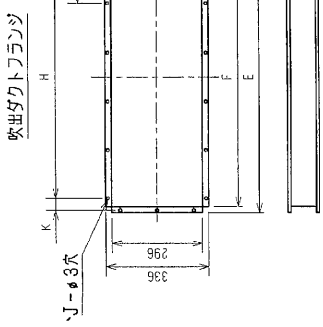
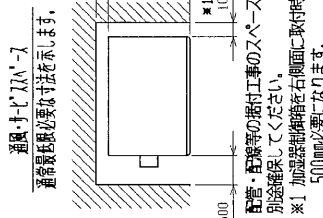
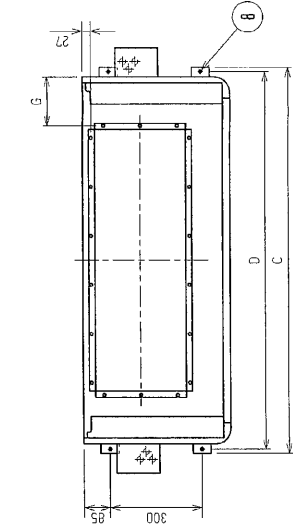
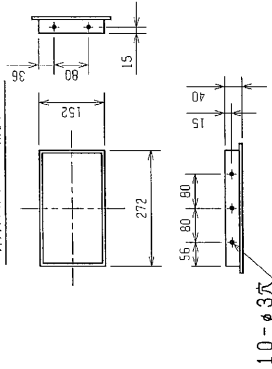
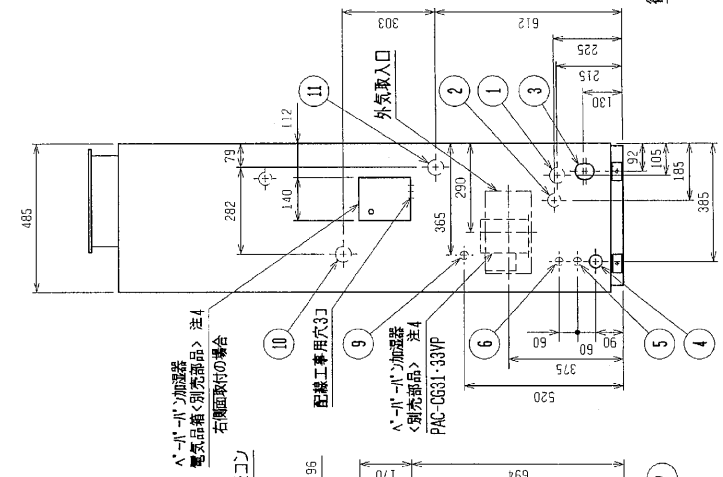
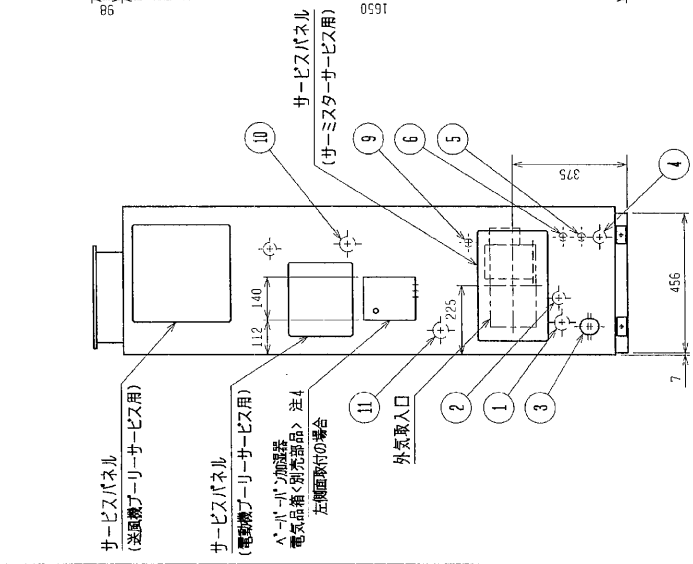


外気取入フランジ (別売部品)



吹出ダクトフランジ



NO.	名称	名称	NO.	名称	名称	NO.	名称	名称	NO.	名称	名称	NO.	名称	名称
1	冷媒配管<ガス>.....φ1.0付	アース端子 (制御箱内に設置).....5本*	7	アース端子 (制御箱内に設置).....5本*	アース端子 (制御箱内に設置).....5本*	7	アース端子 (制御箱内に設置).....5本*	アース端子 (制御箱内に設置).....5本*	7	アース端子 (制御箱内に設置).....5本*	アース端子 (制御箱内に設置).....5本*	7	アース端子 (制御箱内に設置).....5本*	アース端子 (制御箱内に設置).....5本*
2	冷媒配管<液>.....φ9.52付	基礎ボルト穴.....φ12	8	基礎ボルト穴.....φ12	基礎ボルト穴.....φ12	8	基礎ボルト穴.....φ12	基礎ボルト穴.....φ12	8	基礎ボルト穴.....φ12	基礎ボルト穴.....φ12	8	基礎ボルト穴.....φ12	基礎ボルト穴.....φ12
3	ドレン穴.....φ18	加湿器配管穴.....φ27	9	加湿器配管穴.....φ27	加湿器配管穴.....φ27	9	加湿器配管穴.....φ27	加湿器配管穴.....φ27	9	加湿器配管穴.....φ27	加湿器配管穴.....φ27	9	加湿器配管穴.....φ27	加湿器配管穴.....φ27
4	蒸気取出口.....φ43	加湿器配管 (蒸気取出口).....接続材7'M	10	加湿器配管 (蒸気取出口).....接続材7'M	加湿器配管 (蒸気取出口).....接続材7'M	10	加湿器配管 (蒸気取出口).....接続材7'M	加湿器配管 (蒸気取出口).....接続材7'M	10	加湿器配管 (蒸気取出口).....接続材7'M	加湿器配管 (蒸気取出口).....接続材7'M	10	加湿器配管 (蒸気取出口).....接続材7'M	加湿器配管 (蒸気取出口).....接続材7'M
5	蒸気配管.....φ27	加湿器配管 (蒸気取出口).....接続材7'M	11	加湿器配管 (蒸気取出口).....接続材7'M	加湿器配管 (蒸気取出口).....接続材7'M	11	加湿器配管 (蒸気取出口).....接続材7'M	加湿器配管 (蒸気取出口).....接続材7'M	11	加湿器配管 (蒸気取出口).....接続材7'M	加湿器配管 (蒸気取出口).....接続材7'M	11	加湿器配管 (蒸気取出口).....接続材7'M	加湿器配管 (蒸気取出口).....接続材7'M
6	室内外連結管 (伝送管).....φ27	加湿器配管 (蒸気取出口).....接続材7'M												

- 伝送管と電圧200V以上の配線は必ず分けた経路としてください。
- 右向きに接続する場合は、別売の部品が必要となります。(P140形を除く)
- 設置する部屋の気密性が高い場合、室内が負圧となり部屋の扉が開かない等の問題が発生する場合がありますので、室内が負圧にならないような通気孔等を設けてください。
- 電圧電圧200V以上の場合は、PAC-CG31・33VPは受注部品となります。別売部品(PAC-CG31・33VP)は使用できません。

	A	B	C	D	E	F	G	H	J	K	L	M	N
PFAV-P140 (V) M-E	760	742	822	794	383	343	154	230	10	68.5	15.88	18	-
PFAV-P224 (V) M-E	980	962	1042	1014	715	675	108	640	16	29.5	19.05	18	160
PFAV-P280 (V) M-E	1200	1182	1262	1234	895	835	160	800	18	39.5	22.2	1.1/4B	160

作成日付 ISSUED	改訂日付 REVISED	作成日付 ISSUED	改訂日付 REVISED
03-08-25	06-02-21		

SCALE	NTS	DRW. NO.	REV.	PAGE
		W655445	B	1/1

TITLE
床置ダクト形室内ユニット外形図
PFAV-P140, P224, P280 (V) M-E

三菱電機株式会社

W655445

B