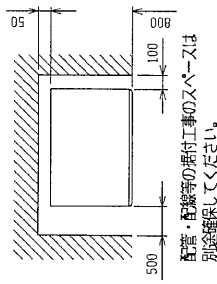
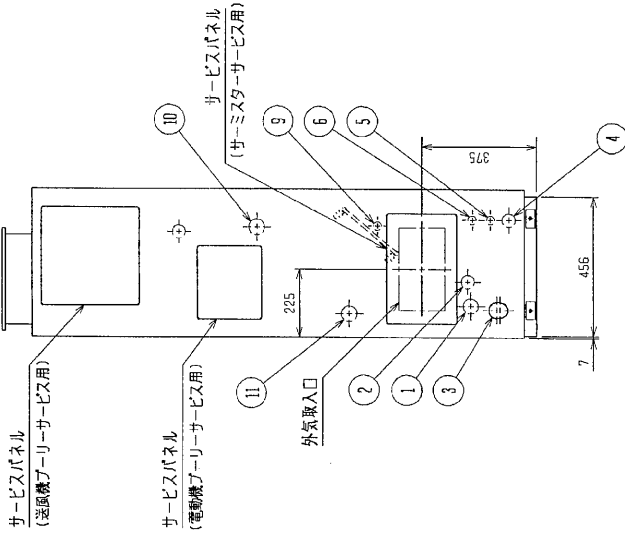
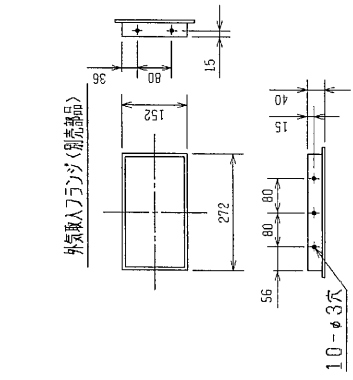
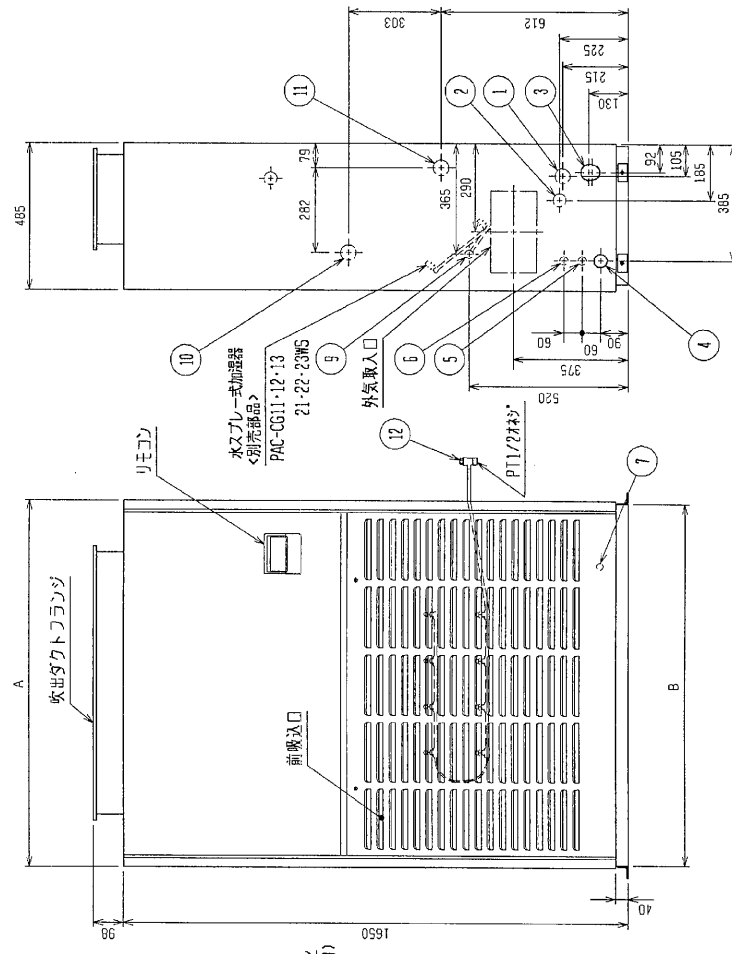
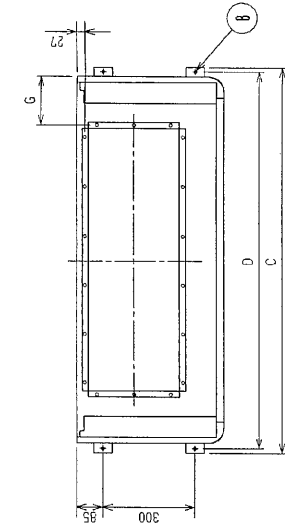
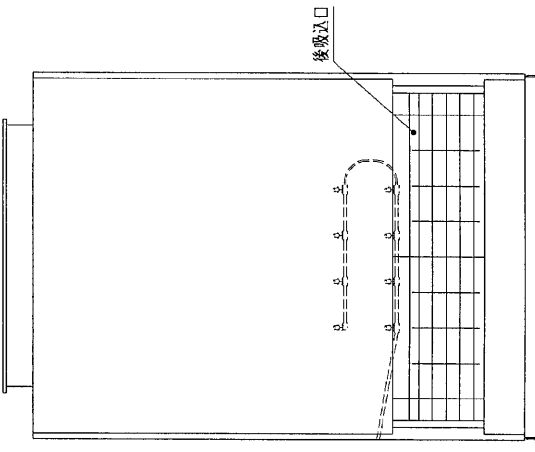
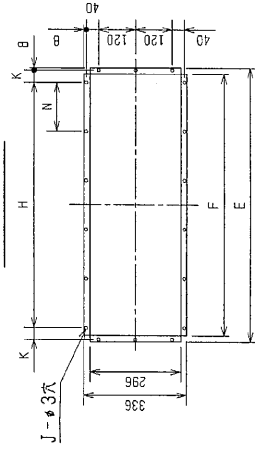


通風・サービスペース  
通常敷設線必要な寸法を示します。



吹出ダクトフランジ



- 注1. 伝送線と電圧200V以上の配線は必ず分けた経路としてください。  
 注2. 設置する部屋の気密性が高い場合、室内が負圧となり、部屋の扉が開かない等の問題が発生する場合がありますので、室内が負圧にならないよう換気扇等を設けてください。  
 注3. 左配管接続する場合、別売左配管部品が必要です。(P140形を除く)  
 注4. 本図はPAC-CG21, 22, 23WSを参照し、PAC-CG11, 12, 13WSはヘッダーが1本となります。

NO.	名称	NO.	名称
1	冷媒配管<ガス>.....φL 0寸付	7	アース端子 (制御箱内に設置).....5ヶ所
2	冷媒配管<液>.....φ9.52 0寸付	8	基礎ボルト穴.....4-φ12
3	ドレン穴.....φ8	9	加湿器排水穴.....φ27
4	装置電源穴.....φ43	10	加熱給配管 (蒸気入口)・温水出口.....接続材は「W」
5	電源穴.....φ27	11	加熱給配管 (蒸気出口)・温水出口.....接続材は「W」
6	室内外連絡配管、伝送線穴.....φ27	12	給水ストレーナー (付属品)

	A	B	C	D	E	F	G	H	J	K	L	M	N
PPAV-P140M-E	760	742	822	794	383	343	154	230	10	68.5	15.88	18	-
PPAV-P224M-E	980	962	1042	1014	715	675	108	640	16	29.5	19.05	18	160
PPAV-P280M-E	1200	1182	1262	1234	895	835	160	800	18	39.5	22.2	1	1/4B 160

水スプレー式加湿器組込

作成日付 2003-09-02  
 改定日付 2005-08-22  
 仕様 mm  
 図名 床置ダクト形室内ユニット外形図  
 図番 PFAV-P140, P224, P280M-E  
 縮尺 NTS  
 社名 三菱電機株式会社  
 図番 W655468  
 ページ 1/1