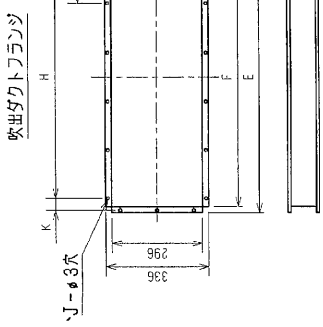
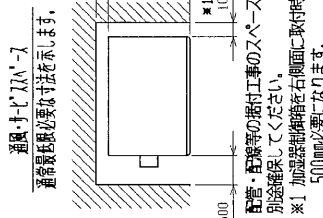
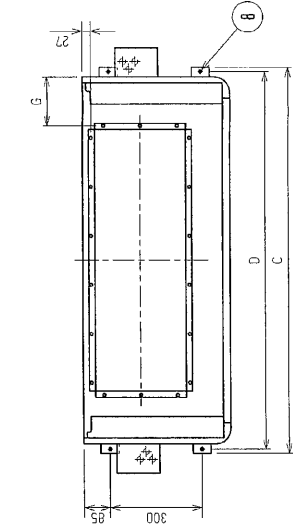
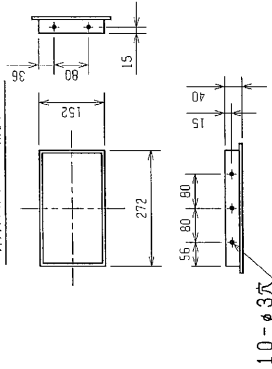
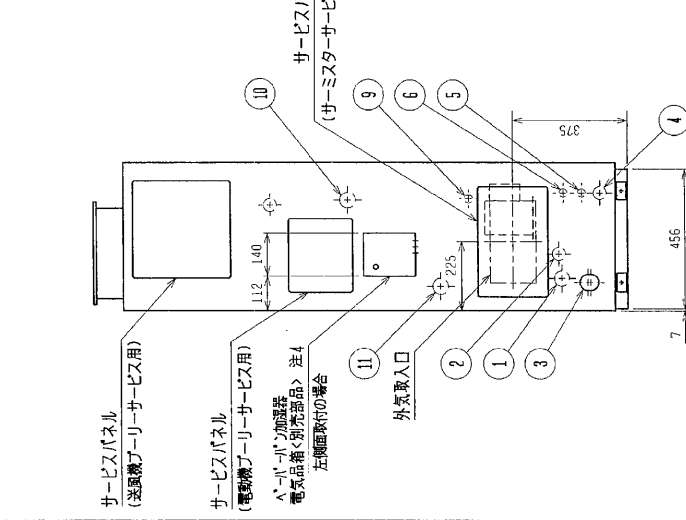
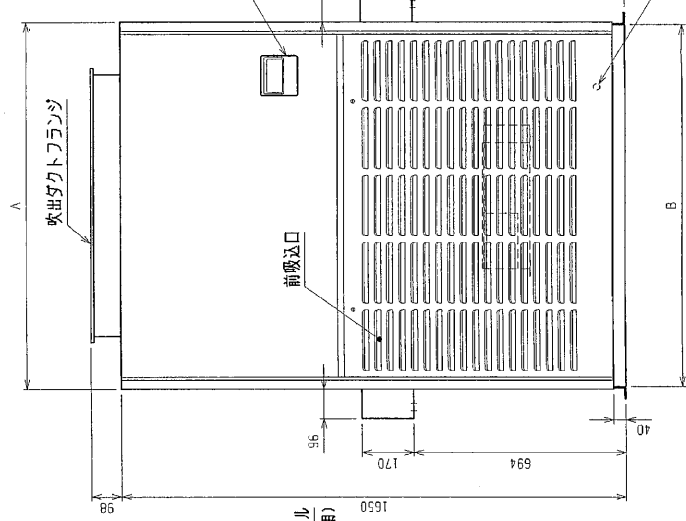
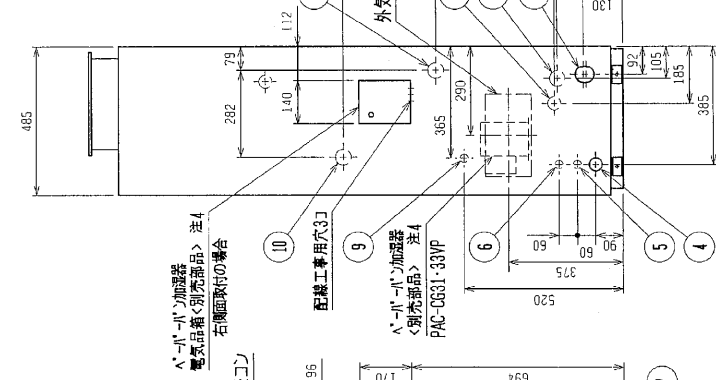


外気取入フランジ (別売部品)



吹出ダクトフランジ


※1 加湿器制御箱を右側面に取付時は500mm必要になります。



1. 伝送線と電圧200V以上の野線は必ず分けた経路としてください。
2. 右向き接続する場合は、別売部品が必要となります。(P140形を除く)
3. 設置する部屋の気密性が高い場合、室内が負圧となり部屋の扉が開かない等の問題が発生する場合がありますので、室内が負圧にならないような通気孔等を設けてください。
4. 電源電圧200V以上の場合は、PAC-CG31・33VPは受注部品となります。別売部品(PAC-CG31・33VP)は使用できません。

NO.	名称	名称	NO.	名称	名称	NO.	名称	名称	NO.	名称	名称	NO.	名称	名称
1	冷熱配管<ガス>.....φ1.0付	アース端子 (制御箱内に設置).....5本*	7	アース端子 (制御箱内に設置).....5本*	7	アース端子 (制御箱内に設置).....5本*	7	アース端子 (制御箱内に設置).....5本*	7	アース端子 (制御箱内に設置).....5本*	7	アース端子 (制御箱内に設置).....5本*	7	アース端子 (制御箱内に設置).....5本*
2	冷熱配管<液>.....φ9.52付	基礎ボルト穴.....4-φ12	8	基礎ボルト穴.....4-φ12	8	基礎ボルト穴.....4-φ12	8	基礎ボルト穴.....4-φ12	8	基礎ボルト穴.....4-φ12	8	基礎ボルト穴.....4-φ12	8	基礎ボルト穴.....4-φ12
3	ドレン穴.....1φ	加湿器配管穴.....φ27	9	加湿器配管穴.....φ27	9	加湿器配管穴.....φ27	9	加湿器配管穴.....φ27	9	加湿器配管穴.....φ27	9	加湿器配管穴.....φ27	9	加湿器配管穴.....φ27
4	蒸気配管穴.....φ43	加湿器配管 (蒸気入口・温水出口).....接続形M	10	加湿器配管 (蒸気入口・温水出口).....接続形M	10	加湿器配管 (蒸気入口・温水出口).....接続形M	10	加湿器配管 (蒸気入口・温水出口).....接続形M	10	加湿器配管 (蒸気入口・温水出口).....接続形M	10	加湿器配管 (蒸気入口・温水出口).....接続形M	10	加湿器配管 (蒸気入口・温水出口).....接続形M
5	電線穴.....φ27	加湿器配管 (蒸気出口・温水入口).....接続形M	11	加湿器配管 (蒸気出口・温水入口).....接続形M	11	加湿器配管 (蒸気出口・温水入口).....接続形M	11	加湿器配管 (蒸気出口・温水入口).....接続形M	11	加湿器配管 (蒸気出口・温水入口).....接続形M	11	加湿器配管 (蒸気出口・温水入口).....接続形M	11	加湿器配管 (蒸気出口・温水入口).....接続形M
6	室内外連結線穴・伝送線穴.....φ27													

	A	B	C	D	E	F	G	H	J	K	L	M	N
PFAV-P140 (V) M-E	760	742	822	794	383	343	154	230	10	68.5	15.88	18	-
PFAV-P224 (V) M-E	980	962	1042	1014	715	675	108	640	16	29.5	19.05	18	160
PFAV-P280 (V) M-E	1200	1182	1262	1234	895	835	160	800	18	39.5	22.2	1.1/4B	160


三菱電機株式会社
 W655445
 SCALE NTS
 01M mm
 03-08-25 06-02-21
 作成日付 ISSUED
 改定日付 REVISED
 床置ダクト形室内ユニット外形図
 PFAV-P140, P224, P280 (V) M-E
 TITLE
 01M mm
 03-08-25 06-02-21
 作成日付 ISSUED
 改定日付 REVISED
 床置ダクト形室内ユニット外形図
 PFAV-P140, P224, P280 (V) M-E
 TITLE