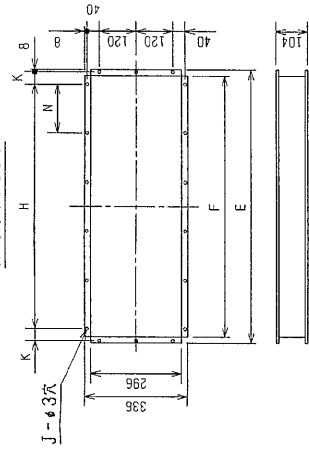
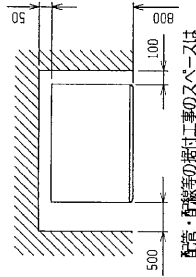


吹出ダクトフランジ



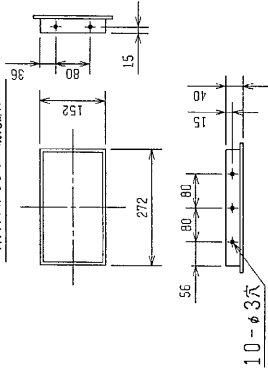
通風・サービスペース

通常最低必要な寸法を示します。



配管・配線等の据付工事のスペースは別途確保してください。

外気取入フランジ (別売品)

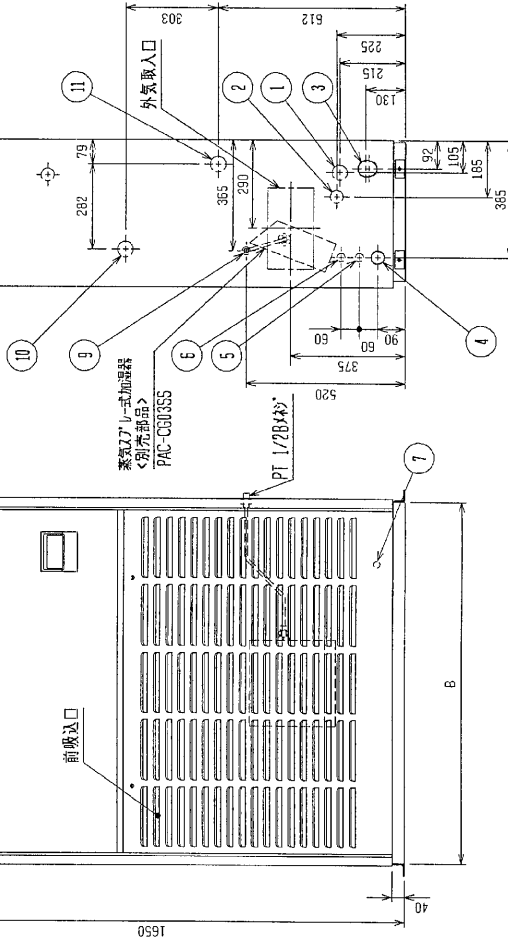


10-φ3穴

サービスパネル (送風機用)

サービスパネル (電動機用)

サービスパネル (サーミスター用)



前吸込口

外気取入口

蒸気77レ式加湿器 (別売部品) PAC-C60355

PT 1/2B(φ)

NO.	名称	NO.	名称
1	冷媒配管<ガス>.....φL 0付	7	アース端子 (制御内に設置).....5φ
2	冷媒配管<液>.....φ9.52 0付	8	基礎取付穴.....4-φ12
3	ドレン穴.....1B	9	加湿器管穴.....φ27
4	装置電源穴.....φ43	10	加熱配管 (蒸気入口・温水出口).....接続サイズ:M
5	電源穴.....φ27	11	加湿器管 (蒸気出口・温水入口).....接続サイズ:M
6	室内連絡配管穴・伝送線穴.....φ27		

- 注1. 伝送線と電圧200V以上の配線は必ず分けた線路としてください。  
 注2. 設置する部屋の気密性が高い場合、室内が負圧となり、部屋の扉が開かない等の問題が発生する場合がありますので、室内が負圧にならないような通気孔等を設けてください。  
 注3. 左配管接続する場合、別売配管部品が必要です。(P140形を除く)

	A	B	C	D	E	F	G	H	J	K	L	M	N
PFAV-P140M-E	760	742	822	794	383	343	154	230	10	68.5	15.88	1B	-
PFAV-P224M-E	980	962	1042	1014	715	675	108	640	16	29.5	18.05	1B	160
PFAV-P280M-E	1200	1182	1262	1234	895	835	160	800	18	39.5	22.2	1.1/4B	160

TITLE

床置ダクト形室内ユニット外形図  
PFAV-P140,P224,P280M-E

作成日付 ISSUED 2003-07-30  
 変更日付 REVISED 2005-08-22

01M mm  
 SCALE NTS

三菱電機株式会社  
 W655413

PAGE 1/1