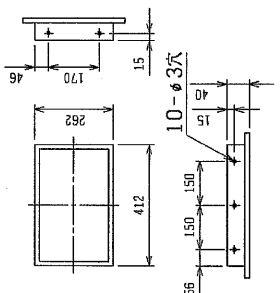
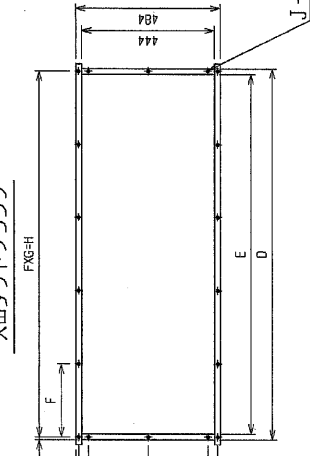


外気取入フランジ<別売部品>



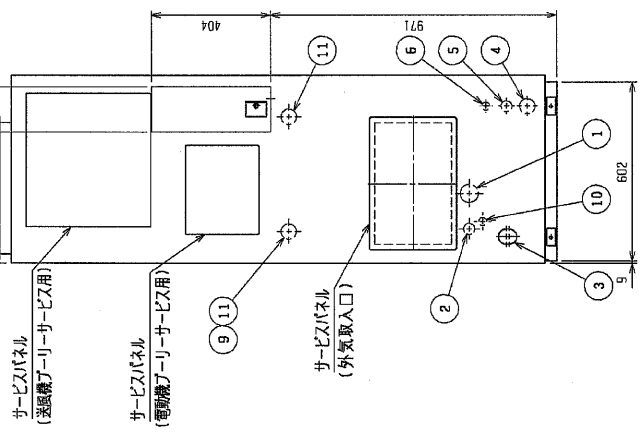
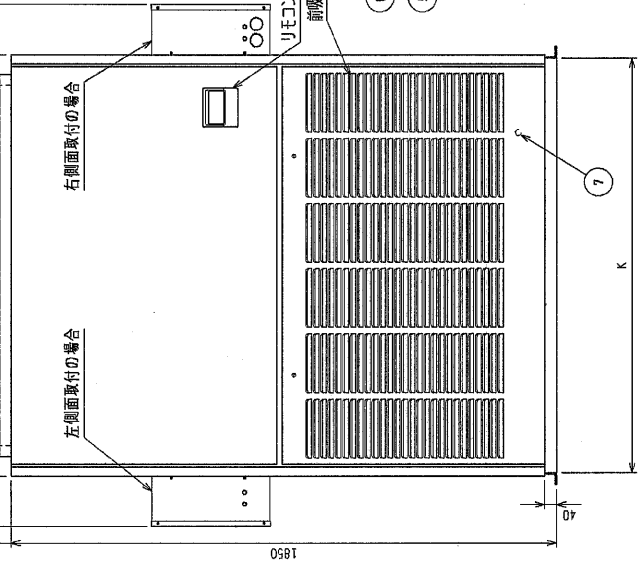
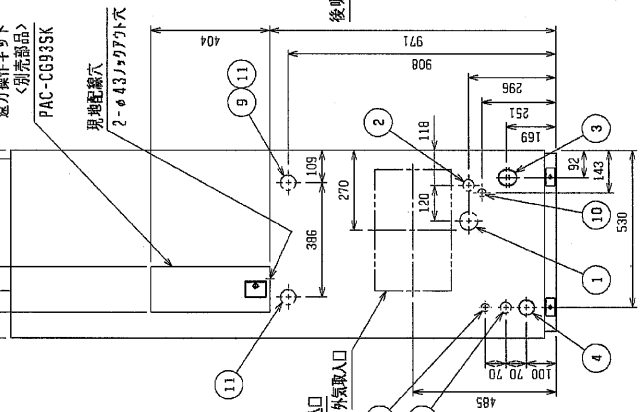
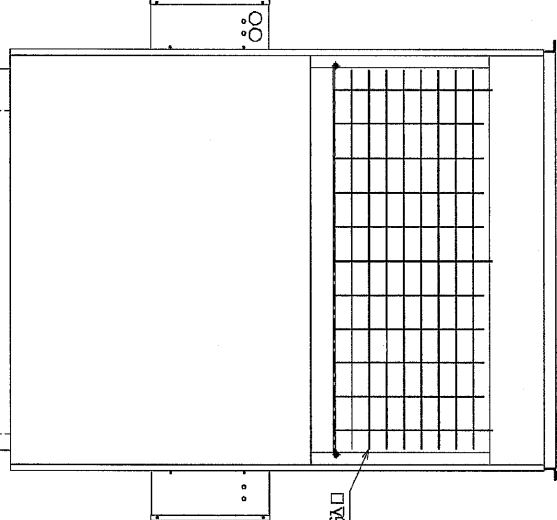
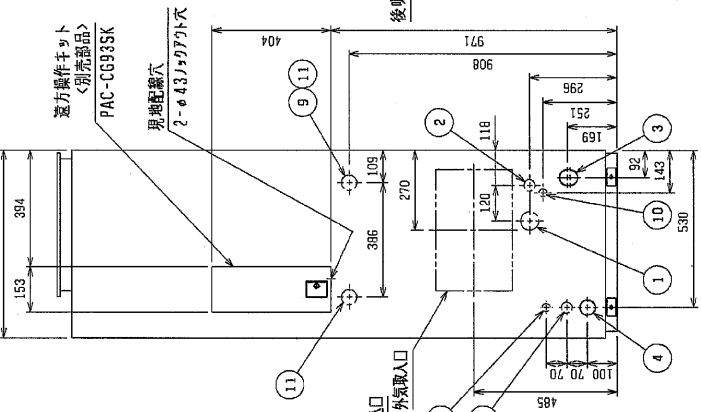
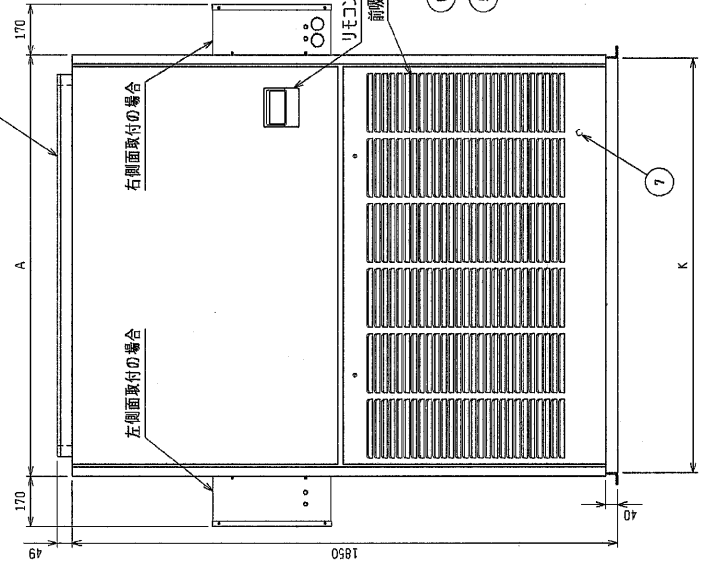
吹出ダクトフランジ



通風・サービースペース
通常最低必要な寸法を示します。
※ 遠方操作キットを
右面に取付ける
場合は500mm必要
となります。

配管・配線等の据付工事のスペースは別途手配して
ください。

吹出ダクトフランジ



- 注1. 別売加湿器（透過感を除く）を組み込んで右圧管取り出しに
する場合は別途、別売右配管部品（加湿器箱込用）が必要
となります。
2. 伝送線と電圧200V以上の配線は必ず分けた経路として
ください。
3. 設置する部屋の気密性が高い場合、室内が負圧となり、
部屋の扉が開かない等の問題が発生する場合がありますの
で室内が負圧にならないような通気孔等を設けてください。

NO.	名称	NO.	名称
1	冷媒配管<ガス>...φ28.58 ロウ付	7	アース端子（制御箱内に設置）...5ヶ所*
2	冷媒配管<液>...φL ロウ付	8	基礎ボルト穴...4-φ12
3	ドレン穴...1/4B	9	透過感加湿器配管穴...φ52
4	装電電源穴...φ52	10	加湿器配管穴...φ27
5	電源穴...φ37	11	加湿器（蒸気、温水）...1/2B
6	室内外連結穴、伝送線穴...φ27		

	A	B	C	D	E	F	G	H	J	K	L
PFAY-P450M-E	1200	1258	1230	1046	1006	257	4	1028	16	1178	12.7
PFAY-P560M-E	1420	1478	1450	1255	1215	247	5	1235	18	1398	15.88

DIM	mm	作成日付 ISSUED	改定日付 REVISED	TITLE	
				床置ダクト形室内ユニット外形図	床置ダクト形室内ユニット外形図
SCALE	N15	2003-09-18	2003-09-18	DRW. NO.	W656141
		三菱電機株式会社		REV.	1/1

遠方操作キット組込