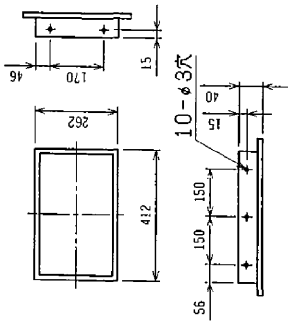
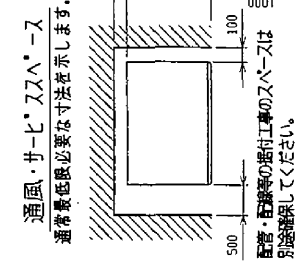
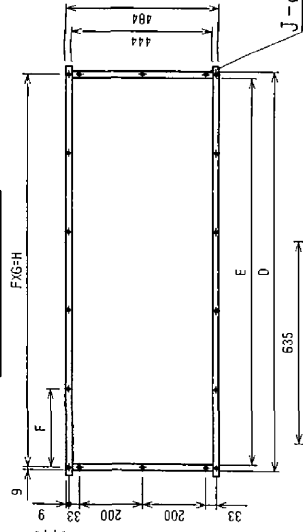


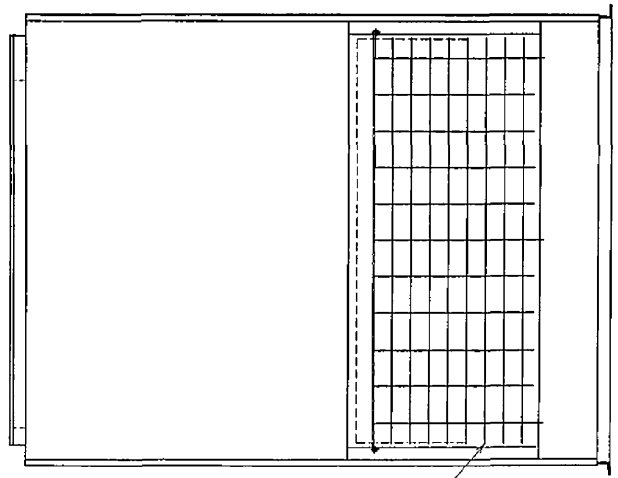
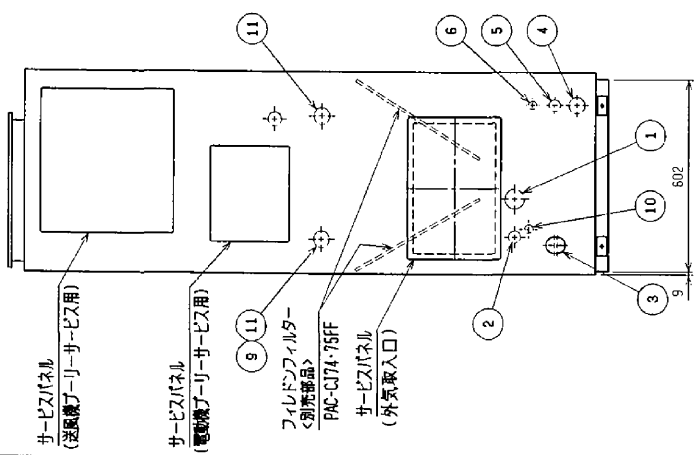
外気取入フランジ<別売部品>



吹出ダクトフランジ



通風・サービスマス
通常最低必要な寸法を示します。
配管・配線等の据付工事のスペースは
別途確保してください。



NO.	名称	NO.	名称	K	L
1	冷媒配管<ガス>...φ28.58 ロウ付	7	アース端子 (制動増内に設置) ...5φ	15	12.7
2	冷媒配管<液>...φ L ロウ付	8	基準ボルト穴...φ4-φ12	4	1028
3	ドレン穴...φ1/4日	9	送風機加濕器配管穴...φ52	5	1235
4	基準電源穴...φ52	10	加濕器配管穴...φ27	18	1398
5	電線穴...φ37	11	加熱器 (蒸気, 温水) ...φ1/2B		
6	室内配管穴, 伝送線穴...φ27				

- 注1. 別売加濕器 (送風機を除く) を組込んで右配管取り出しに
する場合は別途、別売右配管部品 (加濕器組込用) が必要
となります。
注2. 伝送線と電圧200V以上の配線は必ず分けた経路として
ください。
注3. 設置する部屋の気密性が高い場合、室内が負圧となり、
部屋の扉が開かない等の問題が発生する場合があります。
で室内が負圧にならないような通気孔等を教えてください。

	A	B	C	D	E	F	G	H	J	K	L
PFAV-P450M-E	1200	1258	1230	1046	1006	257	4	1028	15	1178	12.7
PFAV-P560M-E	1420	1478	1450	1255	1215	247	5	1235	18	1398	15.88

フィルンフィルター組込

作成日付		改定日付		TITLE	
ISSUED	2003-09-16	REVISED	2003-09-16	床置ダクト形室内ユニット外形図	PF AV-P450, P560M-E
DIAM	mm	2003-09-16	2003-09-16		