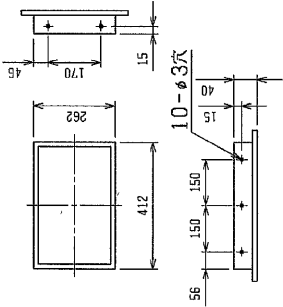
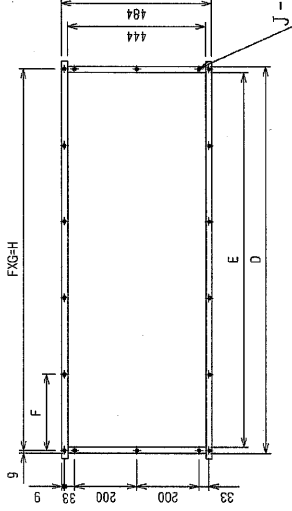


外気取入フランジ<別売部品>

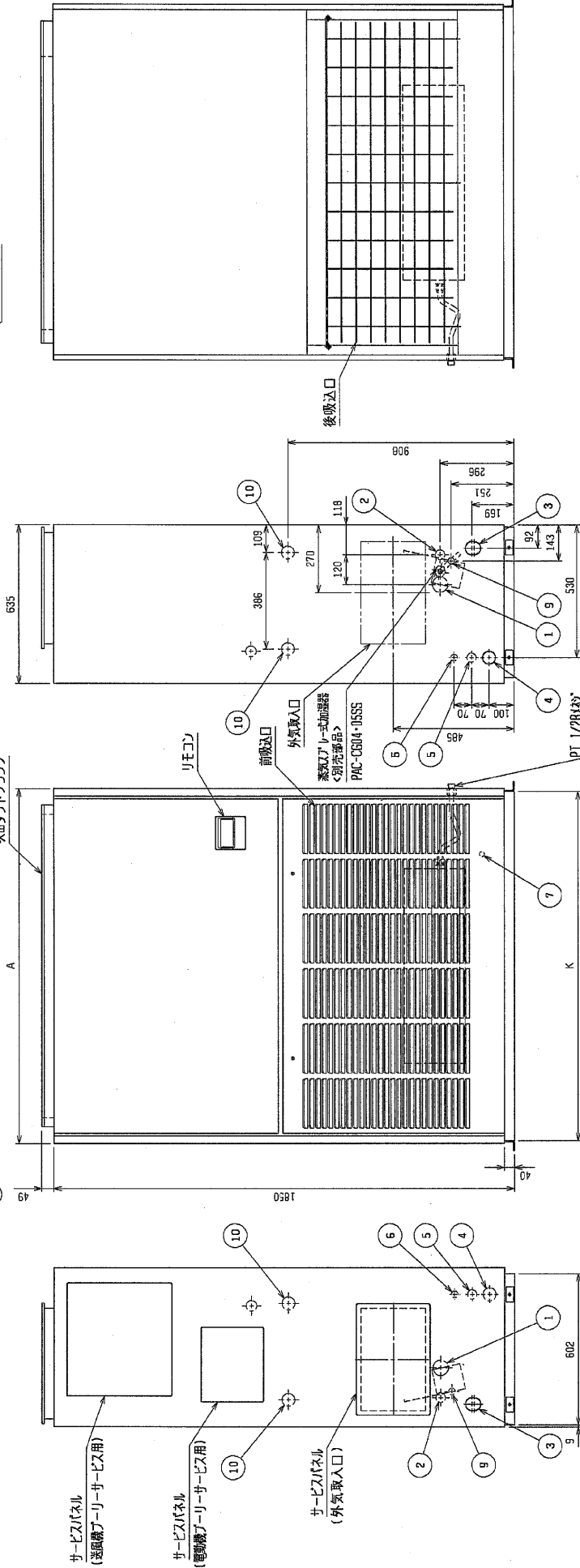


吹出ダクトフランジ



通風・サービースペース
通常最低必要な寸法を示します、
配管・配線等の配付工事のスペースは
別途確保してください。

吹出ダクトフランジ



- 注1. 別売加湿器(透湿膜を除く)を組み込んで右配管取り出しにする場合は別途、別売右配管部品(加湿器組込用)が必要となります。
 注2. 伝導線と電圧200V以上の配線は必ず分けた経路としてください。
 注3. 設置する部屋の気密性が高い場合、室内が自任となり、部屋の扉が開かない等の問題が発生する場合がありますので室内が自任にならないような通気孔等を設けてください。

NO.	名称	名称	J	K	L
1	冷暖配管<ガス>...φ28.5φ ロウ付	室内外連絡穴(伝導線穴).....φ27			
2	冷暖配管<液>...φ1.5φ ロウ付	A-ス端子(銅製箱内に設置)....5φ			
3	ドレン穴.....1 1/4B	基礎ボルト穴.....(φ12)			
4	蒸気電源穴.....φ52	加湿器配管穴.....φ27			
5	電源穴.....φ37	加湿器(蒸気・温水).....1 1/2B			

	A	B	C	D	E	F	G	H	J	K	L
PF560M-E	1200	1258	1230	1046	1006	257	4	1028	16	1178	12.7
PF560M-E	1420	1478	1450	1255	1215	247	5	1235	18	1398	15.88

蒸気Jリ-式加湿器組込

作成日付 ISSUED	改定日付 REVISED	TITLE
2003-07-30	2003-07-30	床置ダクト形室内ユニット外形図
2003-07-30		PF560M-E

SCALE NTS 三菱電機株式会社
 DRW. NO. W655414
 REV. 1/1
 PAGE 1/1