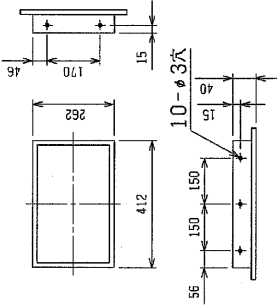
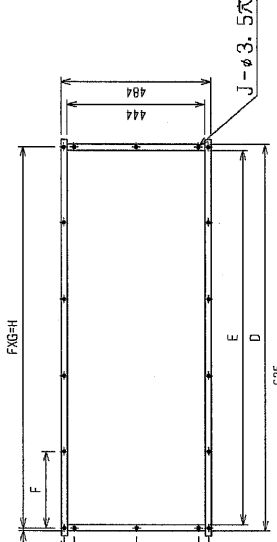


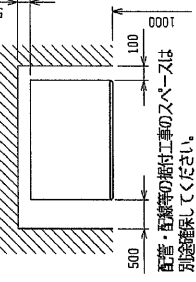
外気取入フランジ<別売部品>



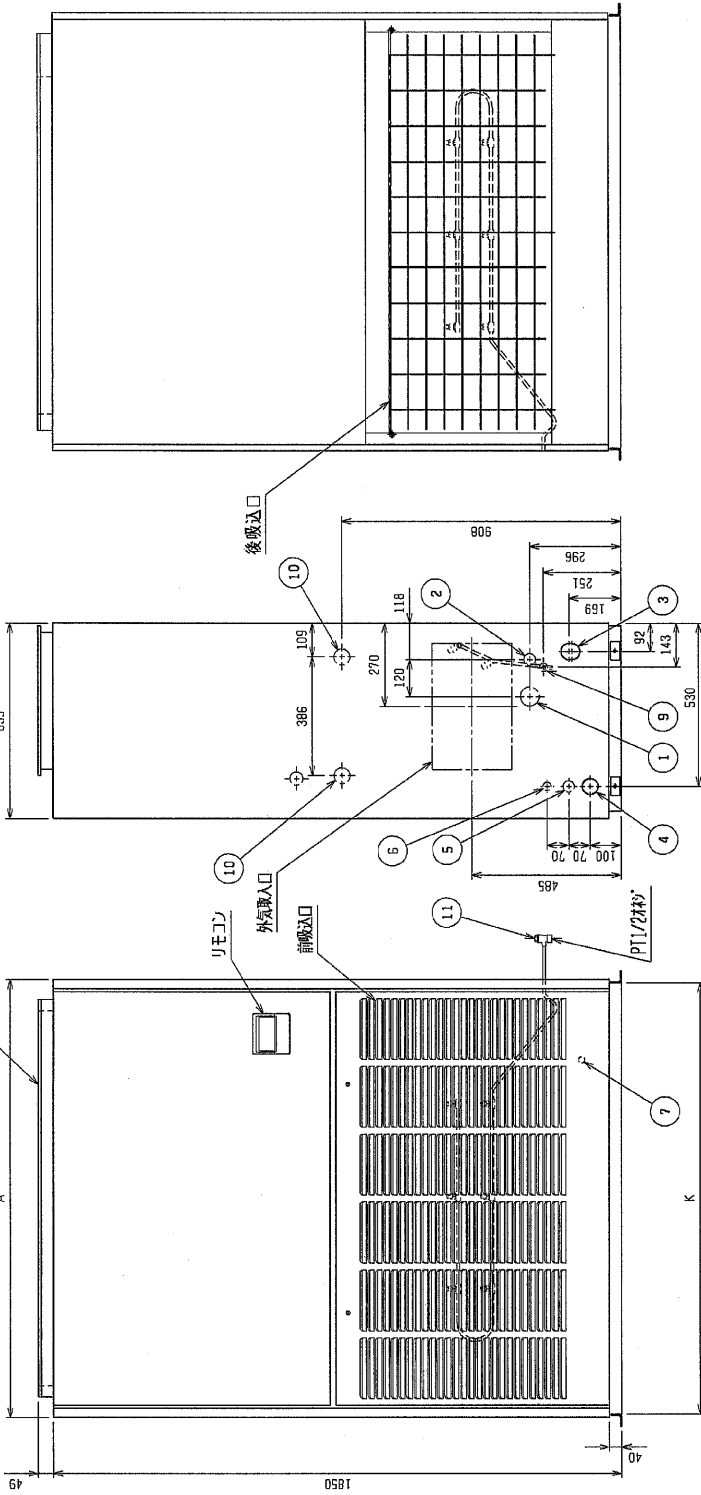
吹出ダクトフランジ



通風・サービースペース
通常最低限必要な寸法を示します。
配管・配線等の配付工事のスペースは
別途確保してください。



吹出ダクトフランジ



- 注1. 別売加湿器(送風機を除く)を組込んで右向き取り出しにする場合は別途、別売右向き部品(加湿器組込用)が必要となります。
2. 伝送線と電圧200V以上の配線は必ず分けた経路としてください。
3. 設置する部屋の気密性が高い場合、室内が負圧となり、部屋の扉が開かない等の問題が発生する場合がありますので室内が負圧にならないよう換気扇を設けてください。
4. 本機はPAC-CG24, 25WSを示します。
PAC-CG14, 15WSはヘッダーが1本となります。

NO.	名称	NO.	名称
1	冷暖配管<ガス>...φ28.5B ロウ付	7	アース端子(制御箱内に設置)...5φ*
2	冷暖配管<液>...φ1.0ロウ付	8	基礎ボルト穴...4-φ12
3	ドレン穴...1/4B	9	加湿器配管穴...φ27
4	差動電源穴...φ32	10	加熱器(蒸気・温水)...1/2B
5	電源穴...φ37	11	給水ストレーナー(付属品)
6	室内外連絡穴 伝送線穴...φ27		

	A	B	C	D	E	F	G	H	J	K	L
PFAV-P450M-E	1200	1258	1230	1046	1006	257	4	1028	16	1178	12.7
PFAV-P560M-E	1420	1478	1450	1255	1215	247	5	1235	18	1399	15.88

作成日付 ISSUED	改定日付 REVISED
2003-09-02	2003-09-02

DIM	mm	SCALE	NTS	DRW. NO.	REV.	PAGE
				W655469	1/1	1/1

三菱電機株式会社

TITLE
床置ダクト形室内ユニット外形図
PFAV-P450, P560M-E

水スプレー式加湿器組込