

パッケージエアコン 室内ユニット仕様書 (床置露出形)			補助電気ヒータ組込		
形名	PFFY-J450DM-C	台数		記号	

能力		冷房		暖房	
kW		45.0		50.0	
空気条件	室内側	乾球温度/湿球温度		27℃/19℃	
	室外側	乾球温度/湿球温度		20℃/-	
		35℃/-		7℃/6℃	
電源		三相 200V 50/60Hz			
電気特性	消費電力	kW	1.65/1.70		1.65<10.05>/1.70<10.1>
	運転電流	A	6.2/6.1		6.2<30.45>/6.1<30.35>
リモコン温度設定範囲		℃	19~30		17~28
風向調節		上下左右			
送風機	形式×個数		シロッコファン×2		
	風量	m ³ /min	140		
	機外静圧	Pa	50/170		
	電動機出力	kW	2.2		
外装		マンセル3.4Y 7.7/0.8			
外形寸法	本体 (H×W×D)	mm	1899×1200×635		
	パネル (H×W×D)	mm	-		
熱交換器形式		クロスフィン			
エアフィルター		合成繊維不織布フィルタ			
防音・断熱材		グラスウール			
冷媒配管サイズ 液/ガス		φ mm	15.88/31.75		
ドレン配管サイズ		φ mm	1 1/4Bオネジ接続(φ42.7鋼管)		
運転音		dB (A)	55/57		
質量		kg	256		
機外配線	最小電線太さ		1.6mm		
	配線用遮断器		30A		
構成部品	運転調節装置 (別売)		MAリモコン(自動アドレス設定可能) M-NETリモコン		
	化粧パネル(別売)		-		
その他の取付可能主要別売部品		プレナム : (プレナム使用時は静圧変更が必要です) 静風圧変更部品			
付属品		据付説明書・取扱説明書・断熱パイプ			
特記事項, 標準外仕様等		組込部品	補助電気ヒータ : 三相 200V 8.4kW 上記電気特性で<>値はヒータ作動時の値です。		
注意事項	1. 冷暖房能力は JIS B 8616 条件、冷媒配管相当長 5m で運転した場合の最大能力です。 2. 実際の能力特性は内・外機の組合せにより変わりますので技術資料をご覧ください。 3. 運転音は JIS B 8616 条件による無響室でのデータです。(騒音計 Aスケール値) 4. 本製品を長く安心してお使い頂く為には定期的な保守・点検が必要です。各部品の点検、保全周期については日本冷凍空調工業会発行のガイドラインを参考にしてください。				

パッケージエアコン 室内ユニット仕様書			形名	PFFY-J450DM-C			台数	
三菱電機株式会社	作成日	00-4-25	仕様書番号	MEN31-369	副番		記号	

作成	有本(麻), 田村, 石川	改定		改定	
検認	田村 石川	00-4			

改定		改定		改定	
----	--	----	--	----	--

DRAWING NO. W268526 PAGE 1

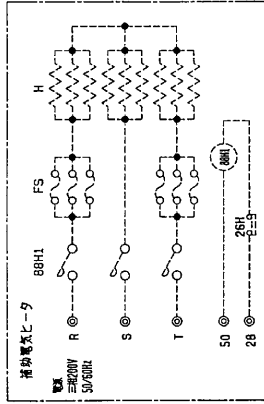
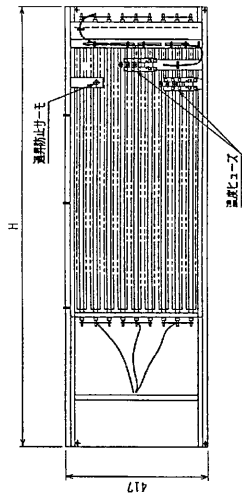
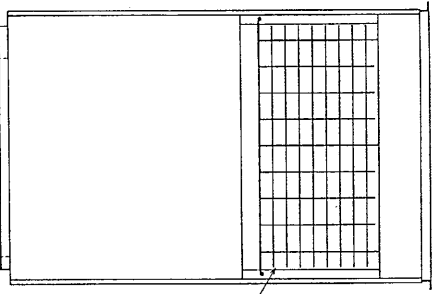
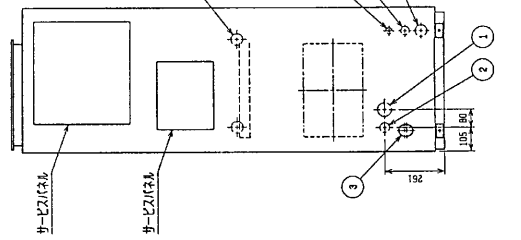
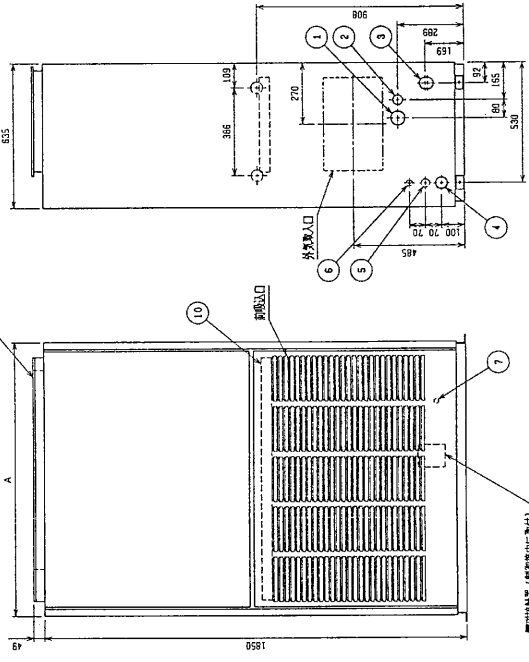
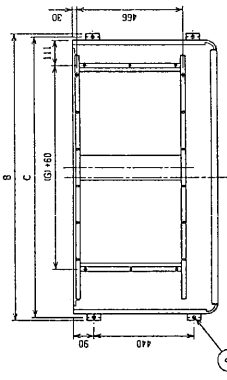
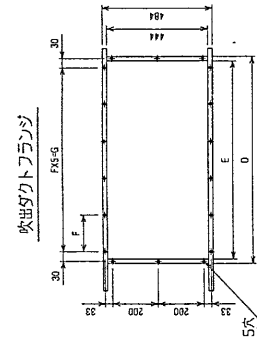
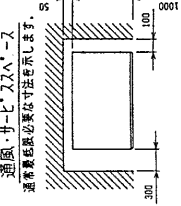


Table with 2 columns: Component name and specification. Includes items like J(P)450用 PAC-CJ07EH, 88H1-電機線組, etc.

Table with 2 columns: No. and Name. Lists parts like 1. 外装配管<ガス>, 2. 冷媒配管<液>, etc.

Table with 7 columns: A, B, C, D, E, F, G. Dimensions for different models.



MITSUBISHI ELECTRIC CORPORATION logo and drawing information (DATE, SCALE, CHECKED, DESIGNED).

電気シータ組込 (製品納入品)

Product name and model: 戸廻タクト形室内ユニット外形図 PFFY-J (P)450, 560DM-C

File number: W268526