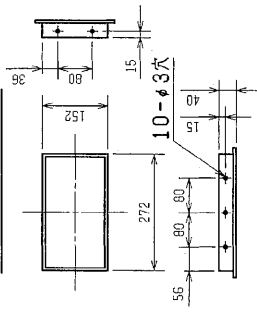
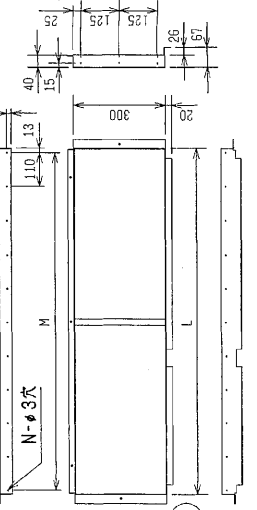


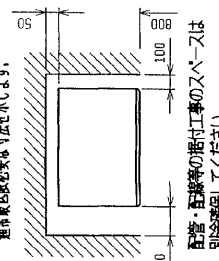
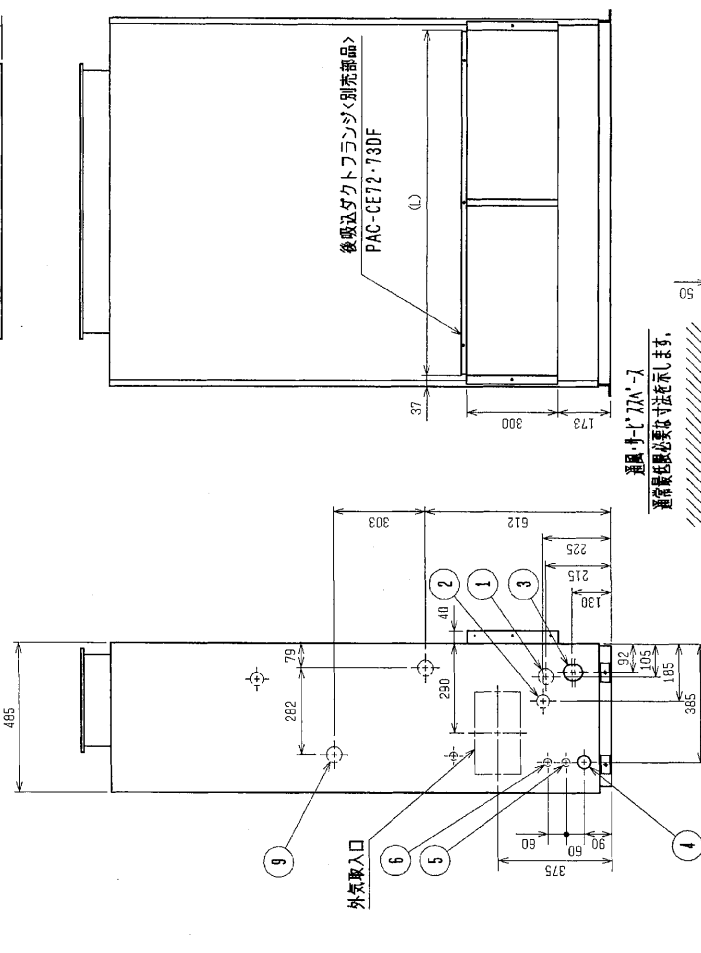
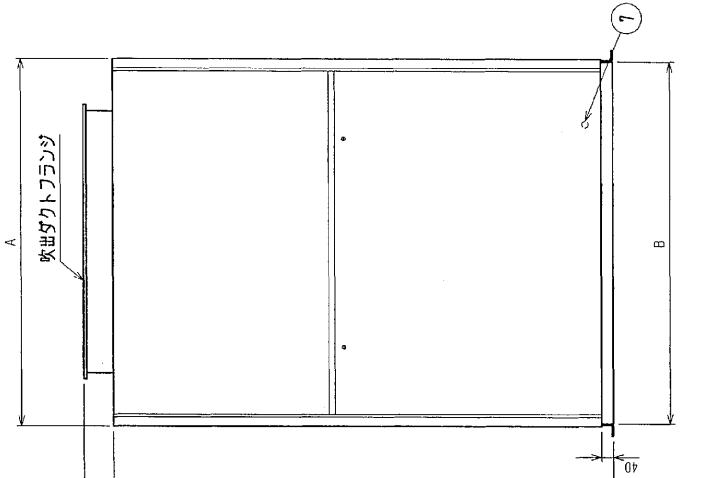
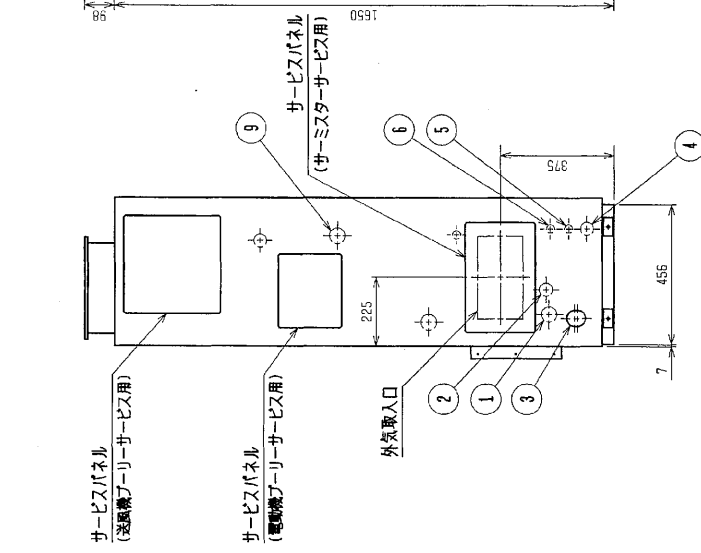
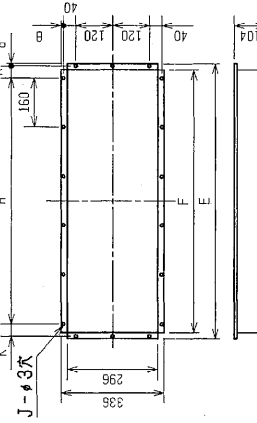
外気取入フランジ<別売部品>



後吸込ダクトフランジ<別売部品>



吹出ダクトフランジ



- 注1. 伝送線と電圧200V以上の配線は必ず分けた経路としてください。
 2. 左記を注視する場合、別売品を必要とする場合があります。
 3. 設置する部屋の気密性が高い場合、室内が負圧となり、部屋の扉が開かない等の問題が発生する場合がありますので、室内が負圧にならないような通気孔等を設けてください。

NO.	名称	NO.	名称
1	冷媒配管<ガス>.....φP D付	6	室内外連絡穴, 伝送線穴.....φ27
2	冷媒配管<液>.....φ9.52 D付	7	アース端子 (制御室内設置).....5分
3	ドレン穴.....φ18	8	基礎ボルト穴.....4-φ12
4	装置電源穴.....φ43	9	透風加温器配管穴.....φ52
5	電源穴.....φ27		

	A	B	C	D	E	F	G	H	J	K	L	M	N	P
PFAV-P224M-E	980	962	1042	1014	715	675	108	640	16	29.5	906	880	24	19.05
PFAV-P280M-E	1200	1182	1262	1234	895	835	160	800	18	39.5	1126	1100	28	22.2

作成日付 ISSUED 2004-02-25
 変更日付 REVISED 2004-02-25
 DIM. mm
 SCALE NTS
 TITLE
 床置ダクト形室内ユニット外形図
 PFFY-P224・P280DM-E
 DRW. NO. W656694
 REV. 1/1
 三菱電機株式会社

後吸込ダクトフランジ組込
 配管・配線等の施工工程のスペースは
 別途確保してください。

通風寸法は必ず
 通風寸法を必ず守ります。