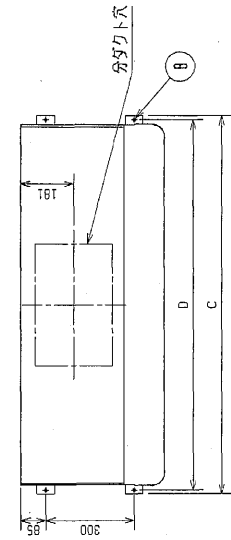
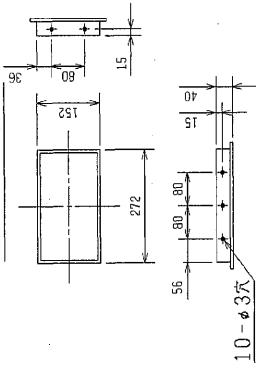
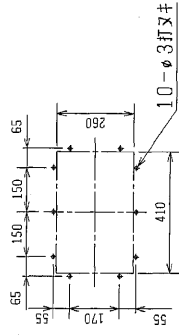


外気取入フランク(別売部品)

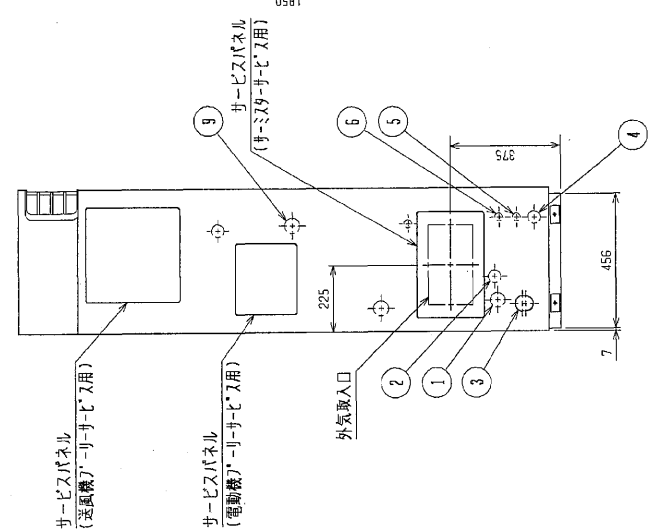


通風・サービスペース
通常最低限必要は寸法を示します。
配管・配線等の配付工事のスペースは
別途確保してください。

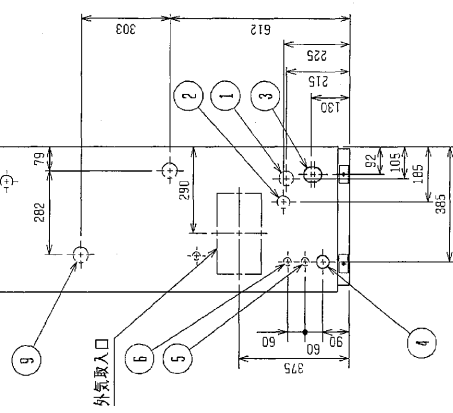
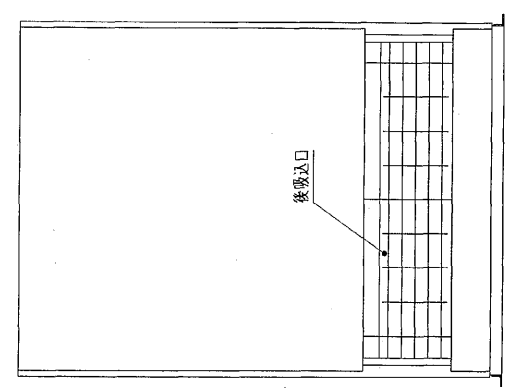
分ダクト穴詳細図



前吹出口



プレナム室<別売部品>
PAC-GS52・53PL



注1. 伝送線と電圧200V以上の配線は必ず分けた経路としてください。
注2. 左記管接続する場合、別売左記部品が必要です。

NO.	名称	NO.	名称
1	冷暖配管<ガス>.....φE 0付	6	室内外連絡穴、伝送配穴.....φ27
2	冷暖配管<液>.....φS.52 0付	7	アース端子(制御箱内に設置).....5芯*
3	ドレン穴.....1B	8	基礎ボルト穴.....4-φ12
4	装置電源穴.....φ43	9	送風機加温器配管穴.....φ52
5	電線穴.....φ27		

	A	B	C	D	E
PFFY-P220DM-E	980	962	1042	1014	19.05
PFFY-P280DM-E	1200	1182	1262	1234	22.2

プレナム組込

作成日付 ISSUED	改定日付 REVISED	TITLE
2003-10-20	2003-10-20	床置ダクト形室内ユニット外形図
2003-10-20	2003-10-20	PFFY-P224, P280DM-E

SCALE	NTS	DRW. NO.	W656190
		REV.	1/1

三菱電機株式会社