

注1. 天井組込タイプの化粧パネルをご使用の場合は  
天井材組込可能最大厚さは21mmです。

2. 吊りボルトはM1.0をご利用ください。(現場御手配)

3. オプションの高性能フィルタ、パワー脱臭フィルタ組込時は  
本体高さが110mmアップします。

但し、加湿器を2個取付けた場合は高性能フィルタまたは  
パワー脱臭フィルタの組込みは出来ません。

4. 本図はR(右仕舞)を取付けた場合を示します。L(左仕舞)の場合は  
加湿器の取付位置が本図と反対になります。

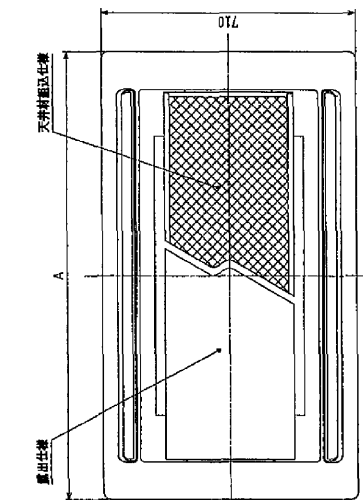
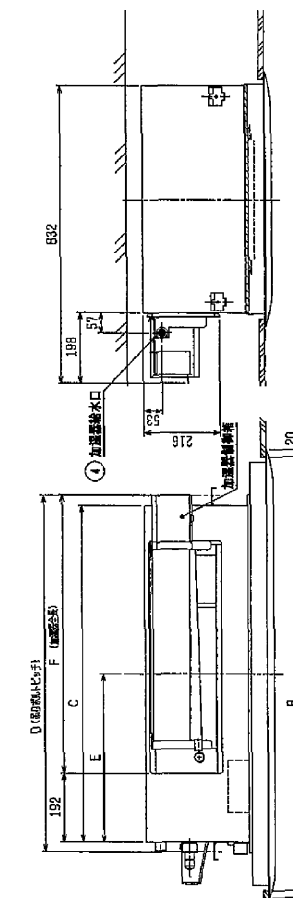
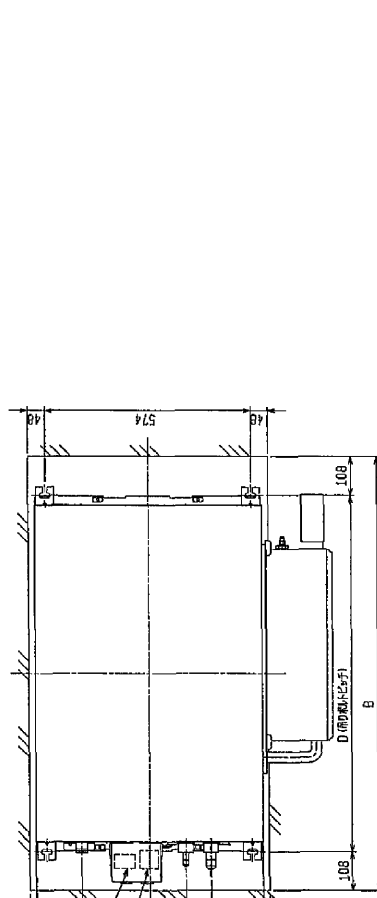
加湿器は片側(しまたはR)のみの取付けに加え、容量アップする場合は  
2個取付け可能です。

5. 加湿器を片側のみ取付けの場合は給水圧力を0.05~0.5MPa  
の範囲でお使いください。

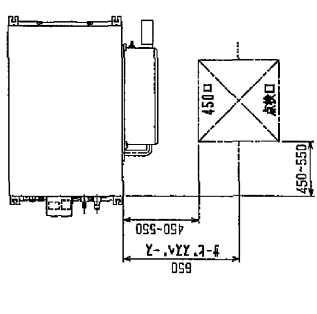
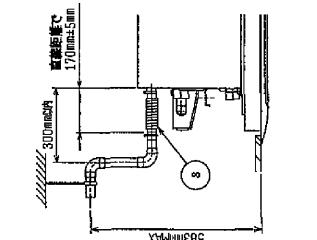
加湿器を2個取付けの場合は給水圧力を必ず減圧弁(現場御手配)  
で0.05~0.1MPaに減圧してください。

6. サービスマンテナンスの為、下図の指定位置に必ず点検口を  
設置してください。

7. エアフィルタはパネルに同梱されています。



- 22~45タイプ <R仕舞タイプ>  
 ① 加湿器取付 R170取付 ①12.7 (本体高28HEX, 707x114幅21HEX) -- ①  
 ② (L仕) ②16.35 (本体高17HEX, 707x114幅17HEX) -- ②  
 56タイプ  
 ① 加湿器取付 R170取付 ①12.7 (本体高28HEX, 707x114幅21HEX) -- ①  
 ② (L仕) ②16.35 (本体高19HEX, 707x114幅21HEX) -- ②  
 71~90タイプ  
 ① 加湿器取付 R170取付 ①15.88 (本体高26HEX, 707x114幅23HEX) -- ①  
 ② (L仕) ②19.52 (本体高19HEX, 707x114幅21HEX) -- ②  
 112タイプ  
 ① 加湿器取付 R170取付 ①15.88 (本体高28HEX, 707x114幅28HEX) -- ①  
 ② (L仕) ②19.52 (本体高19HEX, 707x114幅21HEX) -- ②  
 -ドレンホース VP-25クワ接続(付属) ③  
 ④ 加湿器給水口 #6.35 (17HEX 707x114) ----- ④



注1. 天井組込タイプの化粧パネルをご使用の場合は  
天井材組込可能最大厚さは21mmです。

2. 吊りボルトはM1.0をご利用ください。(現場御手配)

3. オプションの高性能フィルタ、パワー脱臭フィルタ組込時は  
本体高さが110mmアップします。

但し、加湿器を2個取付けた場合は高性能フィルタまたは  
パワー脱臭フィルタの組込みは出来ません。

4. 本図はR(右仕舞)を取付けた場合を示します。L(左仕舞)の場合は  
加湿器の取付位置が本図と反対になります。

加湿器は片側(しまたはR)のみの取付けに加え、容量アップする場合は  
2個取付け可能です。

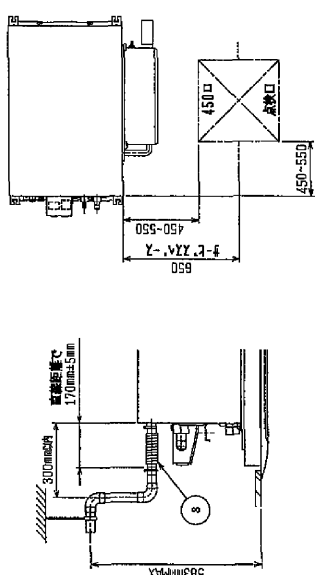
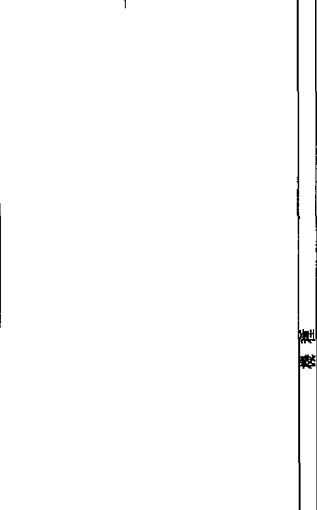
加湿器を片側のみ取付けの場合は給水圧力を0.05~0.5MPa  
の範囲でお使いください。

加湿器を2個取付けの場合は給水圧力を必ず減圧弁(現場御手配)  
で0.05~0.1MPaに減圧してください。

6. サービスマンテナンスの為、下図の指定位置に必ず点検口を  
設置してください。

7. エアフィルタはパネルに同梱されています。

- 22~45タイプ <R仕舞タイプ>  
 ① 加湿器取付 R170取付 ①12.7 (本体高28HEX, 707x114幅21HEX) -- ①  
 ② (L仕) ②16.35 (本体高17HEX, 707x114幅17HEX) -- ②  
 56タイプ  
 ① 加湿器取付 R170取付 ①12.7 (本体高28HEX, 707x114幅21HEX) -- ①  
 ② (L仕) ②16.35 (本体高19HEX, 707x114幅21HEX) -- ②  
 71~90タイプ  
 ① 加湿器取付 R170取付 ①15.88 (本体高26HEX, 707x114幅23HEX) -- ①  
 ② (L仕) ②19.52 (本体高19HEX, 707x114幅21HEX) -- ②  
 112タイプ  
 ① 加湿器取付 R170取付 ①15.88 (本体高28HEX, 707x114幅28HEX) -- ①  
 ② (L仕) ②19.52 (本体高19HEX, 707x114幅21HEX) -- ②  
 -ドレンホース VP-25クワ接続(付属) ③  
 ④ 加湿器給水口 #6.35 (17HEX 707x114) ----- ④



<自然蒸発式加湿器組込み仕様(片側組込み)>

改定日付 REVISED	2003-08-08	2003-08-08	2003-08-08	2003-08-08	2003-08-08
発行日付 ISSUED	2003-08-08	2003-08-08	2003-08-08	2003-08-08	2003-08-08
TITLE	PLFY-P22LMD-E PLFY-P28LMD-E PLFY-P38LMD-E PLFY-P56LMD-E PLFY-P80LMD-E PLFY-P112LMD-E				
機種名	天井型加湿器(P22/P28/P38/P56/P80/P112)				
図面番号	W27.4.2.37				
SCALE	1/1				

機種名	A	B	C	D	E	F
PLFY-P22LMD-E CMP-P45LW-0 (標準*) *31) CMP-P45LW-0 (吹替仕様*) *31)	1080	1040	716	824	388	778
PLFY-P38LMD-E CMP-P63LW-0 (標準*) *31) CMP-P63LW-0 (吹替仕様*) *31)	1250	1210	946	994	473	946
PLFY-P56LMD-E CMP-P81LW-0 (標準*) *31) CMP-P81LW-0 (吹替仕様*) *31)	1750	1710	1446	1494	723	1446
PLFY-P80LMD-E CMP-P112LW-0 (標準*) *31) CMP-P112LW-0 (吹替仕様*) *31)	2250	2210	1946	1994	1093	2186