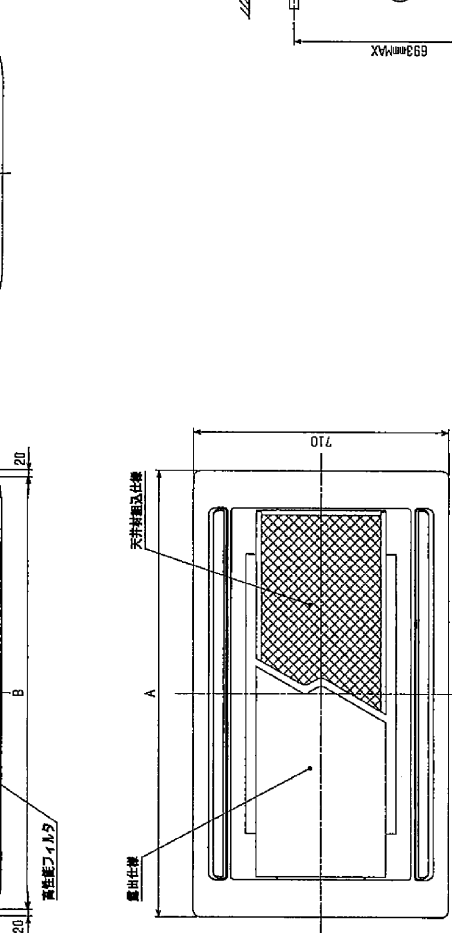
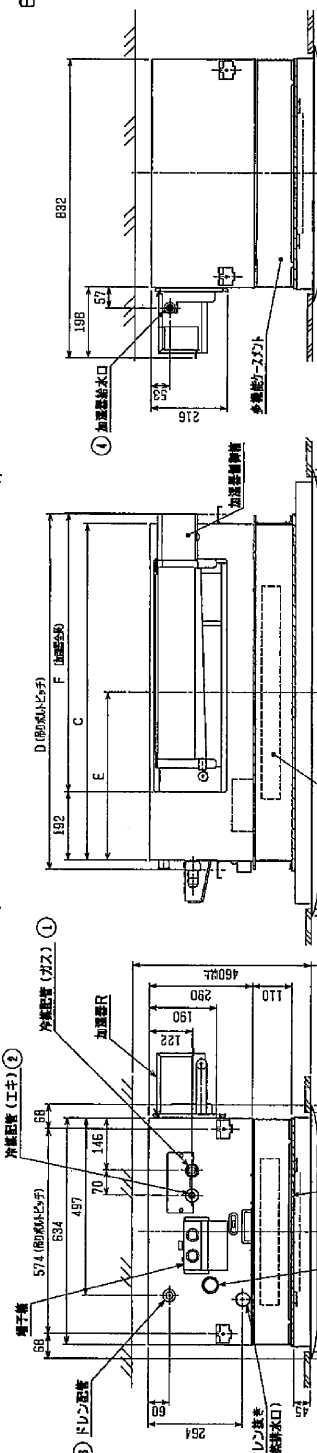
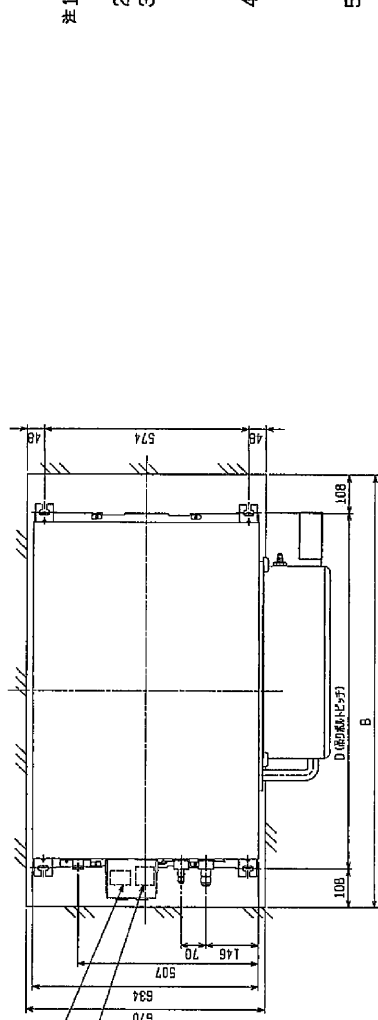


- 注1.天井組込タイプの化粧パネルをご使用の場合
天井材組込可能最大厚さは21mmです。
- 2.吊りボルトはM10を使用してください。(現貨御手配)
- 3.本図はR(右仕様)を取付けた場合を示します。L(左仕様)の場合は
加湿器の取付位置が本図と対称になります。
加湿器は片側(しまたはR)のみの取付に加え、容量アップする場合は
2側取付が可能です。
- 4.加湿器を片側のみ取付けた場合は給水圧力を0.05~0.5MPa
の範囲でお使いください。
加湿器を2側取付けた場合は給水圧力を必ず減圧弁(現貨御手配)
で0.05~0.1MPaに減圧してください。
- 5.サービスマンテナンスの高、下図の指定位置に必ず点検口を
設置してください。
- 6.エアフィルタはパネルに内蔵されています。

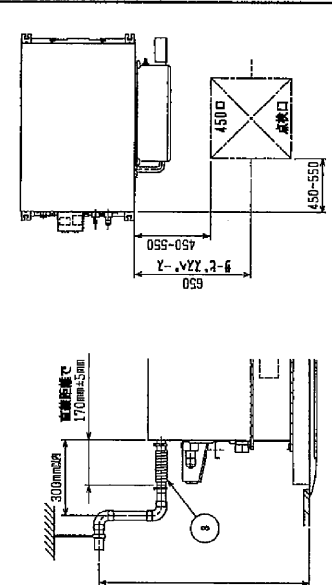


| 機種名 | 高さ | 幅 | 奥行 |
|-------------|-----|-----|-----|
| PLY-P22LD-E | 110 | 410 | 670 |
| PLY-P20LD-E | 110 | 410 | 670 |
| PLY-P18LD-E | 110 | 410 | 670 |
| PLY-P16LD-E | 110 | 410 | 670 |
| PLY-P14LD-E | 110 | 410 | 670 |
| PLY-P12LD-E | 110 | 410 | 670 |
| PLY-P10LD-E | 110 | 410 | 670 |
| PLY-P08LD-E | 110 | 410 | 670 |
| PLY-P06LD-E | 110 | 410 | 670 |
| PLY-P04LD-E | 110 | 410 | 670 |

| 機種名 | A | B | C | D | E | F |
|-------------|------|------|------|------|-----|------|
| PLY-P22LD-E | 1080 | 1040 | 776 | 824 | 388 | 778 |
| PLY-P20LD-E | 1250 | 1210 | 946 | 994 | 478 | |
| PLY-P18LD-E | 1150 | 1110 | 1446 | 1494 | 728 | 1096 |

| 機種名 | 高さ | 幅 | 奥行 |
|-------------|-----|-----|-----|
| PLY-P22LD-E | 110 | 410 | 670 |
| PLY-P20LD-E | 110 | 410 | 670 |
| PLY-P18LD-E | 110 | 410 | 670 |
| PLY-P16LD-E | 110 | 410 | 670 |
| PLY-P14LD-E | 110 | 410 | 670 |
| PLY-P12LD-E | 110 | 410 | 670 |
| PLY-P10LD-E | 110 | 410 | 670 |
| PLY-P08LD-E | 110 | 410 | 670 |
| PLY-P06LD-E | 110 | 410 | 670 |
| PLY-P04LD-E | 110 | 410 | 670 |

- ＜標準仕様＞
- ① 12.7 (本体幅28HEX, 707mm幅27HEX)
 - ② 6.35 (本体幅17HEX, 707mm幅17HEX)
 - ③ 12.7 (本体幅26HEX, 707mm幅29HEX)
 - ④ 6.35 (本体幅19HEX, 707mm幅22HEX)
 - ⑤ 15.88 (本体幅26HEX, 707mm幅29HEX)
 - ⑥ 9.52 (本体幅19HEX, 707mm幅22HEX)
 - ⑦ 15.88 (本体幅29HEX, 707mm幅36HEX)
 - ⑧ 9.52 (本体幅19HEX, 707mm幅22HEX)
 - ⑨ VP-25 (付録)
 - ⑩ 6.35 (17HEX, 707mm幅)



＜高性能フィルタ＋自然蒸発式加湿器組み仕様(片側組み)＞

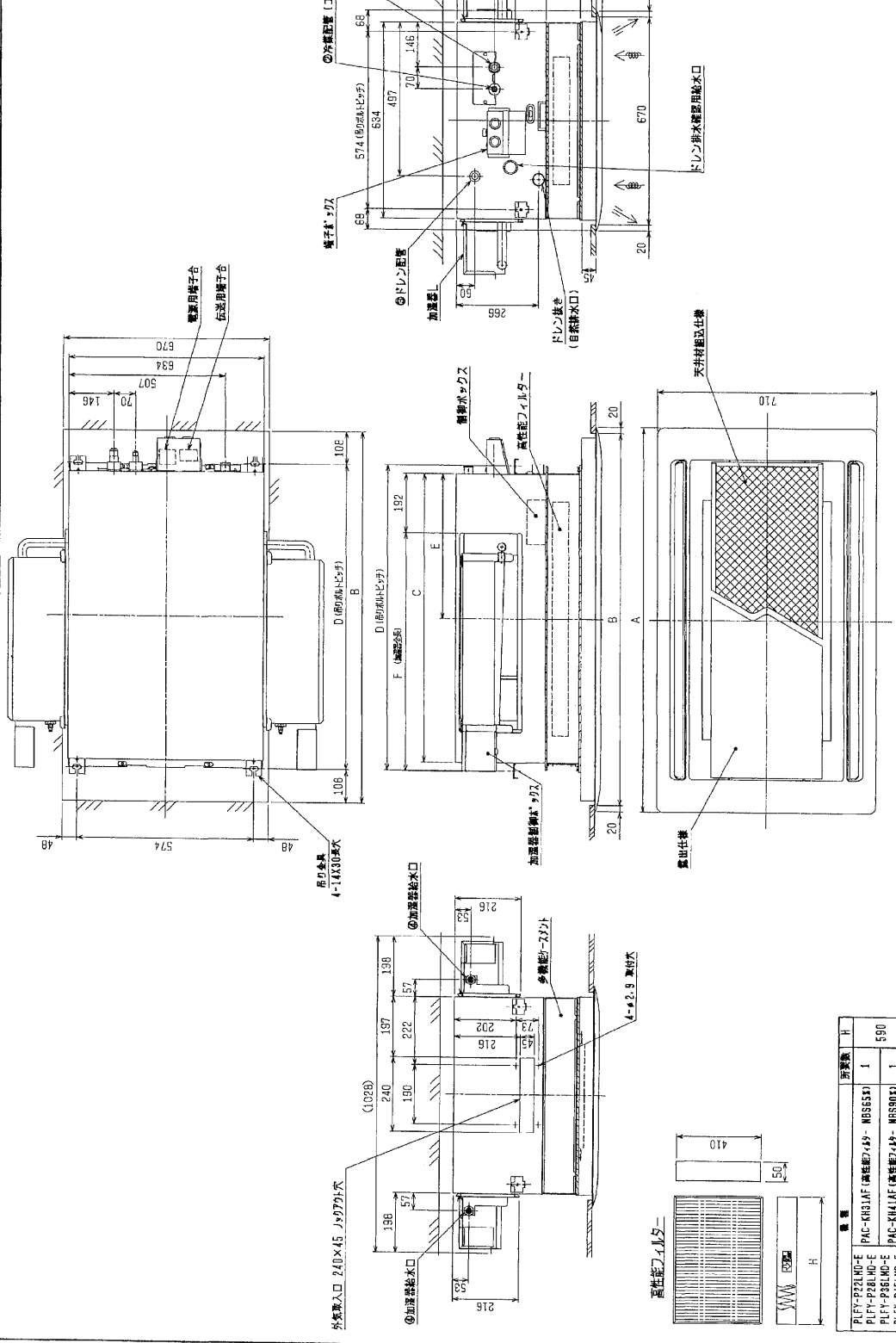
特約店発行
改定日付
ISSUED 2004-02-25
REVISED 2004-02-25

型式
PLFY-P22-28-38-45-56-71-80-90-112LD-E
寸法
410×574×670mm
天井取付・片側取付・室内工事仕様

SCALE NTS
W275934

1/1

- 注1. 天井吊組込タイプの化粧パネルをご使用の場合
天井吊組込可能最大厚さは21mmです。
2. 吊りボルトは別冊など必要に依り、取止め用別冊仕様部品にて
補強を行ってください。
3. 吊りボルトおよび取止め用別冊仕様部品はM10を使用し
てください。(取付例参照)
4. 給水圧力を必ず減圧弁(現貨型手配)で0.05~0.1MPaに
減圧してください。
5. ガービスメンテナンスの為、下面の指定位置に必ず点検口を
設置してください。
6. 高性能フィルター組込時は多機能ケースメントが必要です。
7. プレフィルターが必要な場合はパネルに両側のフィルターを取付ける
ことができます。



| | | | |
|----------------|------|---|-----|
| PLFY-P22LMD-E | 別冊仕様 | 1 | 590 |
| PLFY-P28LMD-E | 別冊仕様 | 1 | 590 |
| PLFY-P36LMD-E | 別冊仕様 | 1 | 590 |
| PLFY-P45LMD-E | 別冊仕様 | 1 | 590 |
| PLFY-P56LMD-E | 別冊仕様 | 1 | 760 |
| PLFY-P60LMD-E | 別冊仕様 | 2 | 590 |
| PLFY-P80LMD-E | 別冊仕様 | 2 | 590 |
| PLFY-P112LMD-E | 別冊仕様 | 2 | 590 |

| 型番 | 別冊仕様 | 高さ H | A | B | C | D | E | F | ① 加湿器サイズ (スパンサイズ) | ② ドレン位置 | ③ 加湿器サイズ (スパンサイズ) | ④ 加湿器サイズ (スパンサイズ) |
|----------------|------------------|------|------|------|------|------|-----|------|-------------------------------------|---------|------------------------------------|------------------------------------|
| PLFY-P22LMD-E | PAC-KH117B (標準型) | 1 | 1086 | 1040 | 776 | 824 | 886 | 776 | ① 12.7 (標準型) ② HEX, フレアポート ③ 17HEX | P22 | ① 5.35 (標準型) ② HEX, フレアポート ③ 17HEX | ① 5.35 (標準型) ② HEX, フレアポート ③ 17HEX |
| PLFY-P28LMD-E | PAC-KH130H (標準型) | 1 | 1255 | 1210 | 946 | 994 | 473 | 473 | ① 12.7 (標準型) ② HEX, フレアポート ③ 17HEX | P28 | ① 5.35 (標準型) ② HEX, フレアポート ③ 17HEX | ① 5.35 (標準型) ② HEX, フレアポート ③ 17HEX |
| PLFY-P36LMD-E | PAC-KH130H (標準型) | 1 | 1755 | 1710 | 1448 | 1494 | 723 | 1096 | ① 15.88 (標準型) ② HEX, フレアポート ③ 17HEX | P36 | ① 5.35 (標準型) ② HEX, フレアポート ③ 17HEX | ① 5.35 (標準型) ② HEX, フレアポート ③ 17HEX |
| PLFY-P45LMD-E | PAC-KH141H (標準型) | 1 | 1755 | 1710 | 1448 | 1494 | 723 | 1096 | ① 15.88 (標準型) ② HEX, フレアポート ③ 17HEX | P45 | ① 5.35 (標準型) ② HEX, フレアポート ③ 17HEX | ① 5.35 (標準型) ② HEX, フレアポート ③ 17HEX |
| PLFY-P56LMD-E | PAC-KH141H (標準型) | 1 | 1755 | 1710 | 1448 | 1494 | 723 | 1096 | ① 15.88 (標準型) ② HEX, フレアポート ③ 17HEX | P56 | ① 5.35 (標準型) ② HEX, フレアポート ③ 17HEX | ① 5.35 (標準型) ② HEX, フレアポート ③ 17HEX |
| PLFY-P60LMD-E | PAC-KH141H (標準型) | 2 | 1755 | 1710 | 1448 | 1494 | 723 | 1096 | ① 15.88 (標準型) ② HEX, フレアポート ③ 17HEX | P60 | ① 5.35 (標準型) ② HEX, フレアポート ③ 17HEX | ① 5.35 (標準型) ② HEX, フレアポート ③ 17HEX |
| PLFY-P80LMD-E | PAC-KH141H (標準型) | 2 | 1755 | 1710 | 1448 | 1494 | 723 | 1096 | ① 15.88 (標準型) ② HEX, フレアポート ③ 17HEX | P80 | ① 5.35 (標準型) ② HEX, フレアポート ③ 17HEX | ① 5.35 (標準型) ② HEX, フレアポート ③ 17HEX |
| PLFY-P112LMD-E | PAC-KH141H (標準型) | 2 | 1755 | 1710 | 1448 | 1494 | 723 | 1096 | ① 15.88 (標準型) ② HEX, フレアポート ③ 17HEX | P112 | ① 5.35 (標準型) ② HEX, フレアポート ③ 17HEX | ① 5.35 (標準型) ② HEX, フレアポート ③ 17HEX |

高性能フィルター + 自然蒸発式加湿器組込み仕様 (両側組込み) >

PLFY-P22-P28-36-45-56-71-80-90-112LMD-E
 吊りボルト形状二方向取出し専用型→外形図

作図日付 2004-09-02
 発行日付 2004-09-02
 改定日付
 発行日付

SCALE NIS W277656