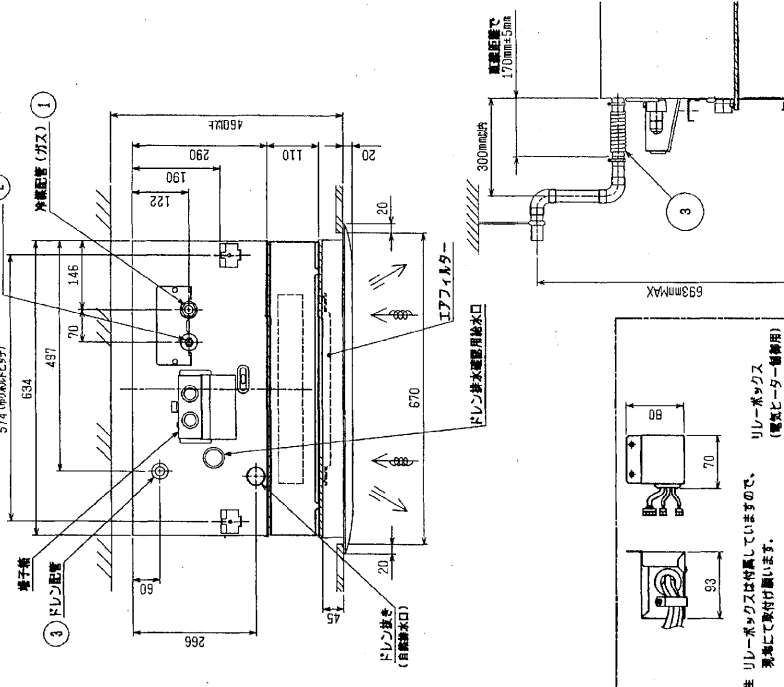


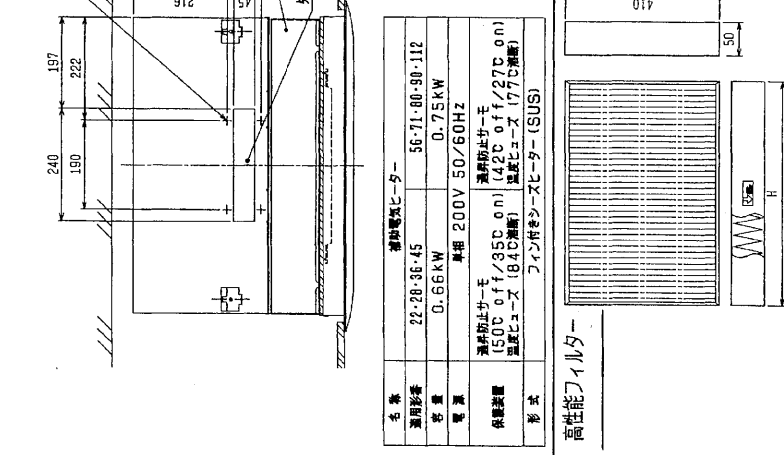
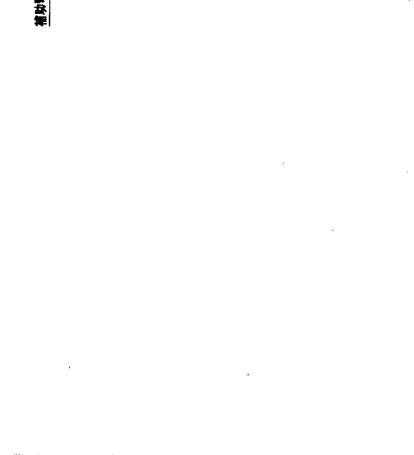
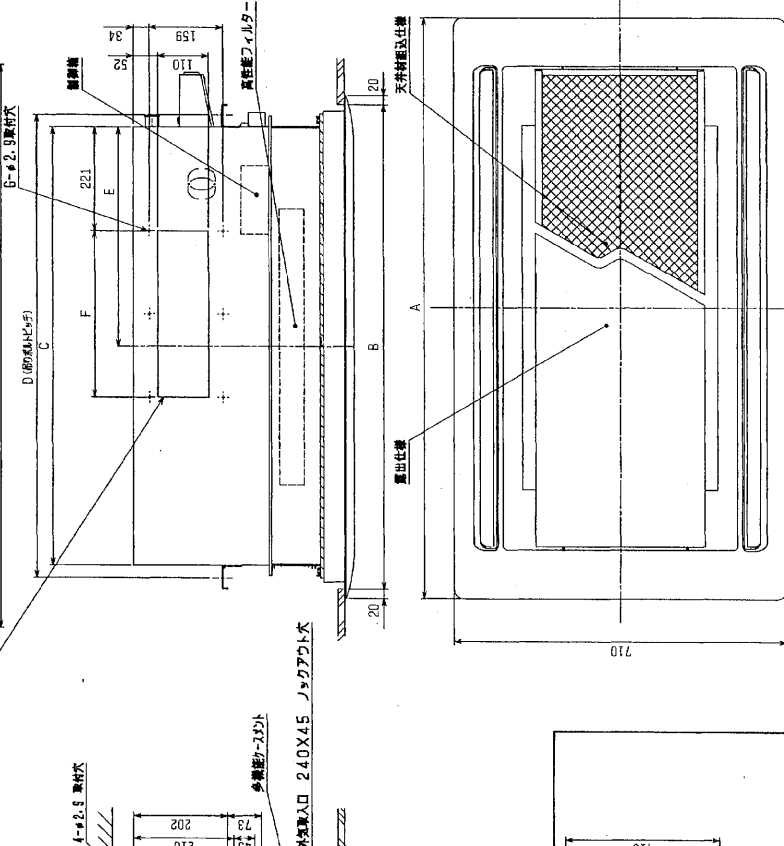
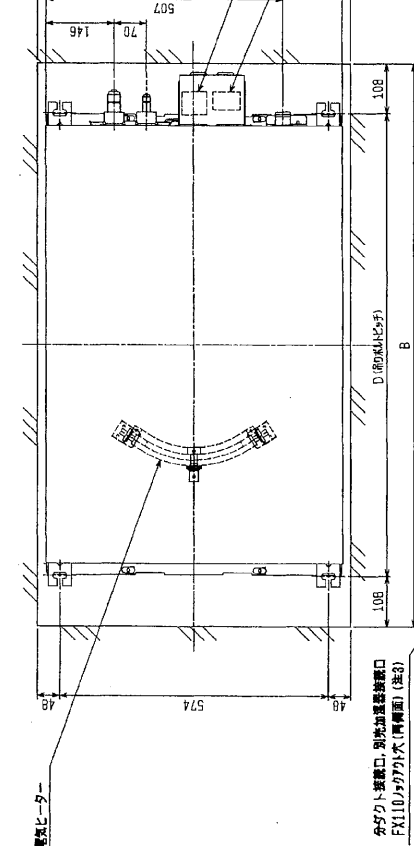
- 注1. 天井構造タイプの仕組パネルをご使用の場合は、天井構造タイプ標準寸法は210mmです。(標準寸法)
 2. 分枠パネルは上下に使用して210mmの開口を確保してください。
 3. 天井構造タイプ標準寸法は、天井構造タイプ標準寸法に準じます。
 4. 天井構造タイプ標準寸法は、天井構造タイプ標準寸法に準じます。
 5. 天井構造タイプ標準寸法は、天井構造タイプ標準寸法に準じます。
 6. フリットタイプは、必要に応じて天井構造タイプ標準寸法に準じます。
 7. エアフィルターは、必要に応じて天井構造タイプ標準寸法に準じます。

- 22-45タイプ <標準寸法> <天井構造タイプ>
 外縁配置(ガス) 12.7 (本体幅28HEX, 7073+1個27HEX) -- ①
 56タイプ (I型) 6.35 (本体幅17HEX, 7073+1個17HEX) -- ②
 外縁配置(ガス) 12.7 (本体幅28HEX, 7073+1個28HEX) -- ①
 71-90タイプ (I型) 6.35 (本体幅19HEX, 7073+1個22HEX) -- ②
 外縁配置(ガス) 15.88 (本体幅28HEX, 7073+1個29HEX) -- ①
 112タイプ (I型) 6.35 (本体幅19HEX, 7073+1個22HEX) -- ②
 外縁配置(ガス) 15.88 (本体幅28HEX, 7073+1個28HEX) -- ①
 ドレンボース VP-25(リチウム付) 6.35 (本体幅19HEX, 7073+1個22HEX) -- ②
 574(標準寸法) 冷媒配管(ガス) ②



補機電気ヒーター高性能フィルター組込仕様

作業日付 ISSUED	改訂内容 REVISED	発行日付 2004-04-28	発行元 2004-04-28
TITLE PLFY-P22LMDH-E インバータ用ヒーター高性能フィルターユニット 天井構造タイプ標準寸法			
SCALE: NTS			
REV. 1/1			



機種	A	B	C	D	E	F	G
PLFY-P22LMDH-E							
PLFY-P28LMDH-E							
PLFY-P36LMDH-E							
PLFY-P45LMDH-E							
PLFY-P56LMDH-E							
PLFY-P71LMDH-E							
PLFY-P90LMDH-E							
PLFY-P112LMDH-E							

機種	所要数	H
PAC-KR38AF (標準型) 48V - KR365S	1	760
PAC-KR48AF (標準型) 48V - KR50S1	1	
PAC-KR52AF (標準型) 48V - KR56S1	2	590
PAC-KR41AF (標準型) 48V - KR50S1	2	

機種	22-28-36-45	56-71-80-90-112
適用容量	0.66kW	0.75kW
電圧	単相 200V 50/60Hz	
供給容量	過剰防止サーモ (50C off/350.0m) (42C off/270.0m) 温度センサー (184C標準) 温度センサー (177C標準)	
形式	フィン付きヒーター (SUS)	

