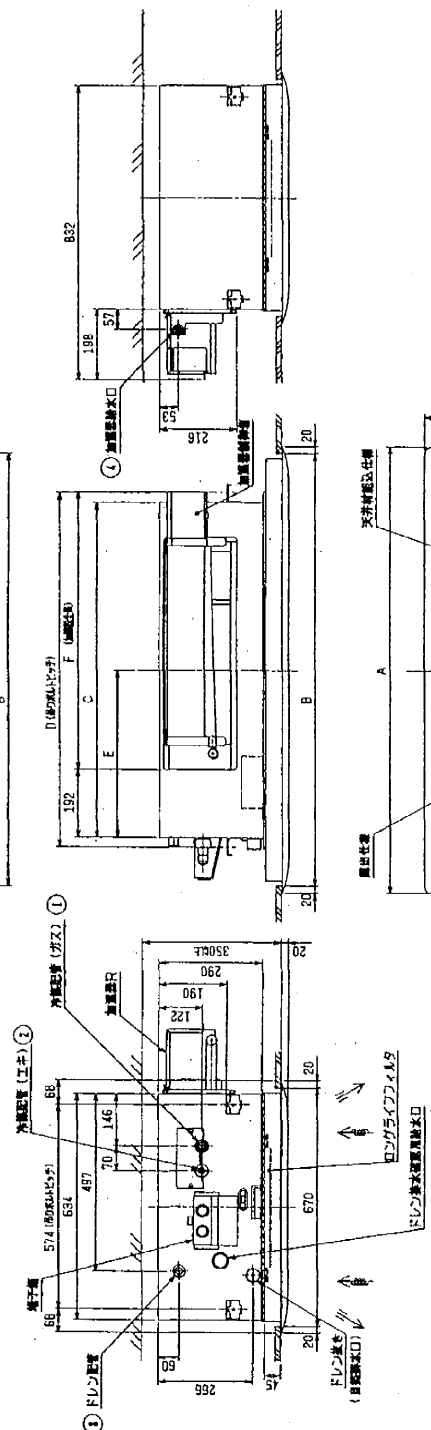
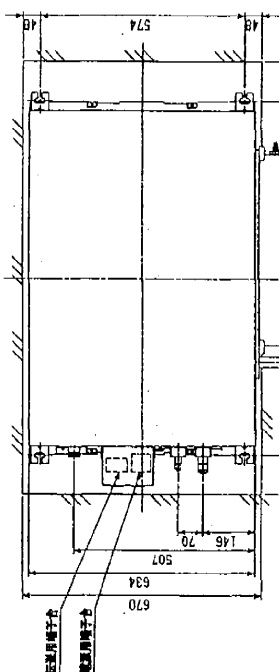


パッケージエアコン 室内ユニット仕様書 (天井カセット形2方向吹出し・加湿器組込み)

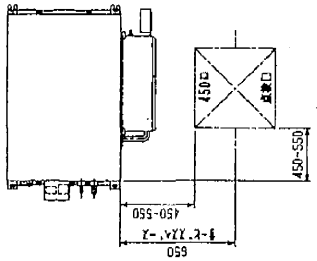
形名	PLFY-P22LMD-D		台数		記号	
電源	単相 200V					
			50Hz		60Hz	
			冷房	暖房	冷房	暖房
電気特性	消費電力	kW	0.052	0.046	0.055	0.050
	運転電流	A	0.30	0.24	0.31	0.26
	能力	kW	2.2	2.5	2.2	2.5
	空気条件	室内側 乾球温度/湿球温度	27℃/19℃	20℃/—	27℃/19℃	20℃/—
		室外側 乾球温度/湿球温度	35℃/—	7℃/6℃	35℃/—	7℃/6℃
リモコン温度設定範囲	℃		19~30 (ドライ含)	17~28	19~30 (ドライ含)	17~28
風向調節	上下方向	オートベーンを水平より0°, 40°, 60°, 80° に設定可				
送風機	形式×個数	ターボファン×1				
	風量(強/中/弱)	m <sup>3</sup> /min	9.5/8.0/6.5			
	電動機出力	kW	0.015			
外装	本体: 溶融亜鉛メッキ鋼板 パネル: マンセル 0.70Y 8.59/0.97					
外形寸法	本体(H×W×D)	mm	290×776×832			
	パネル(H×W×D)	mm	20×1080×710			
熱交換器形式	クロスフィン					
エアフィルター	PPハニカム織 (ロングライフ)					
防音・断熱材	発泡ポリスチレン、発泡ポリエチレン、ウレタンフォーム					
冷媒配管サイズ 液/ガス	mm	φ6.35/φ12.7				
ドレン配管サイズ	mm	外径φ32 (PVC管 VP-25接続可)				
運転音(強/中/弱)	dB	31/28/25				
質量	kg	本体: 29.5		パネル: 6.5		
機外配線	最小電線太さ	1.6mm				
	配線用遮断器	15A				
構成部品	運転調節装置 (別売)	MAリモコン (自動アドレス設定可能)				
		M-NETリモコン				
	化粧パネル(別売)	塗装パネル (塗装色: マンセル 0.70Y / 8.59 / 0.97)				
		天井材組込用パネル (天井材貴社組込)				
		自動昇降パネル (塗装色: マンセル 0.70Y / 8.59 / 0.97)				
	昇降パネルリモコン					
その他の取付可能主要別売部品	<ul style="list-style-type: none"> <li>・高性能フィルタ: 比色法 65%/90% (別売の多機能ケースメント又はスぺーサが必要です)</li> <li>・パワー脱臭フィルタ(別売の多機能ケースメント又はスぺーサが必要です)</li> <li>・多機能ケースメント: 高さ110mm アップ ・スぺーサ: 高さ220mmアップ</li> <li>・吹き分け用プレート: 吹出風量を7:3に吹き分けます。</li> <li>・外気取入用ダクトフランジ</li> </ul>					
付属品	(室内ユニット本体) 据付説明書・取扱説明書・吊り用座金・ドレンホース 冷媒配管用断熱パイプ・結束バンド・試運転コネクタ(ドレンポンプ用) (化粧パネル) 取付説明書・パネルゲージ・結束バンド・取付ネジ・トラスネジ・ワッシャ					
特記事項, 標準外仕様等	・上記、本体外径寸法は加湿器の奥行き寸法を含んだ値となります。 組込み部品 ・加湿器(直付方式): 加湿能力0.4ℓ/h (自然蒸発式)					
注意事項	<ol style="list-style-type: none"> <li>1. 冷暖房能力は JIS B 8615-1 の空気条件で運転した場合の最大能力です。</li> <li>2. 実際の冷暖房能力特性は内・外ユニットの組合せにより変わりますので技術資料をご覧ください。</li> <li>3. 運転音は 無響室でのデータです。(騒音計 A特性値)</li> <li>4. パネルゲージは、化粧パネルの梱包に印刷されていますので、抜き取ってご使用下さい。</li> <li>5. 加湿器はユニットの配管接続口から見て左側側面組込み用と、右側側面組込み用の2種類があります。設置場所やメンテナンス口の位置に応じて左側用/右側用のどちらかを選んで下さい。また、左側用・右側用を同時組込みすることにより、加湿容量をUPさせることができます。同時組込みの場合は、給水圧が0.05MPaとなるように、減圧弁(現地手配)を取付</li> <li>6. 加湿器のメンテナンスのために、必ず点検口およびサービススペースを確保してください。詳細は外形図を参照ください。</li> <li>7. 吹き分けプレートは加湿器と同じ側に組み込むことはできません。また、加湿器を2台組込んだ際、吹き分けプレートを組込むことはできません。</li> <li>8. 加湿器設置面に分を外を接続することはできません。</li> <li>9. 本製品を長く安心してお使い頂く為には定期的な保守・点検が必要です。各部品の点検、保全周期については日本冷凍空調工業会発行のガイドラインを参考にしてください。</li> </ol>					
パッケージエアコン 室内ユニット仕様書	形名	PLFY-P22LMD-D		台数		
三菱電機株式会社	作成日	03-4-23	仕様書番号	WYNCO-6105	副番	記号

設置位置 (左側) <Q1> 接続

- 22-45タイプ
- 冷媒管径 (1/2) 接続
  - ① 12.7 (本体径2HEX, 707141接続7HEX) -- ①
  - ② 6.35 (本体径17HEX, 707141接続17HEX) -- ②
- 56-90タイプ
  - ① 15.88 (本体径2HEX, 707141接続2HEX) -- ①
  - ② 9.52 (本体径19HEX, 707141接続2HEX) -- ②
  - 112タイプ
    - ① 19.05 (本体径29HEX, 707141接続6HEX) -- ①
    - ② 9.52 (本体径19HEX, 707141接続2HEX) -- ②
- ドレンホース VP-25の(1)接続(付属)
  - ③
- 加温器排水口
  - ④



- 注1. 天井吊り組タイプの化粧パネルをご使用の場合  
天井吊り組可能最大厚さは21mmです。  
吊りホルンはM10を使用してください。(現場調整用)
2. オプションの高性能フィルタ、パワー脱臭フィルタ組込み時は  
本体高さが110mmアップします。  
但し、加温器を2個取付けた場合は高性能フィルタまたは  
パワー脱臭フィルタの組込みは出来ません。
4. 本図は只(右仕様)を取付けた場合を示しています。L(左仕様)の場合は  
加温器の取付位置が本図と異なりになります。  
加温器は片側(LまたはR)のみの取付に加え、右側アップする場合は  
2個取付可能です。
5. 加温器を片側のみ取付けた場合は給水圧力を0.05~0.1MPa  
の範囲でお使いください。  
加温器を2個取付けた場合は給水圧力を必ず高圧弁(現場調整用)  
で0.05~0.1MPaに高圧してください。
6. サービスメンテナンスの高、下記の指定位置に必ず点検口を  
取付けてください。



機種名	寸法 (mm)					
	A	B	C	D	E	F
PLET-F22LND-D						
PLET-F22LND-D (標準)	1080	1010	715	824	309	774
PLET-F35LND-D						
PLET-F35LND-D (標準)	1250	1210	945	984	915	
PLET-F112LND-D						
PLET-F112LND-D (標準)	1758	1718	1445	1484	723	1086

発行日 改定日 発行日  
ISSUED REVISED

2003-04-22 2003-06-11

DKA mm 2003-04-22 2003-06-11

三菱電機株式会社

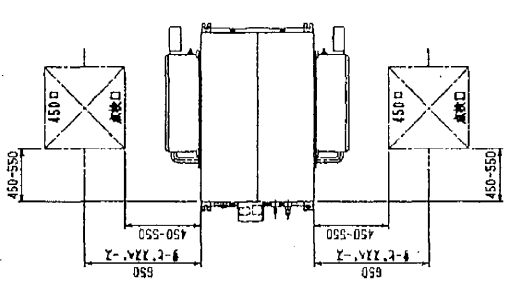
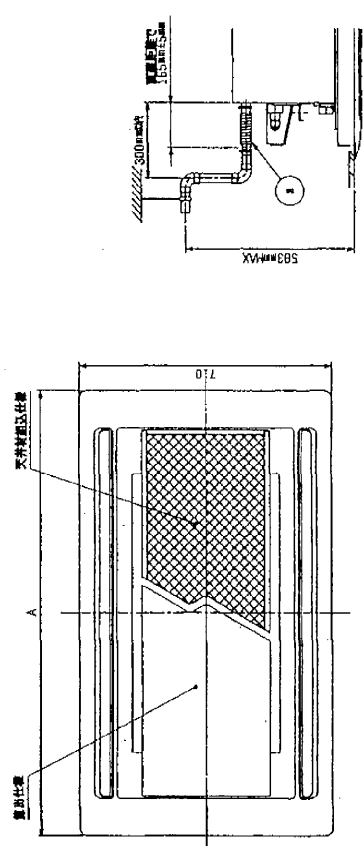
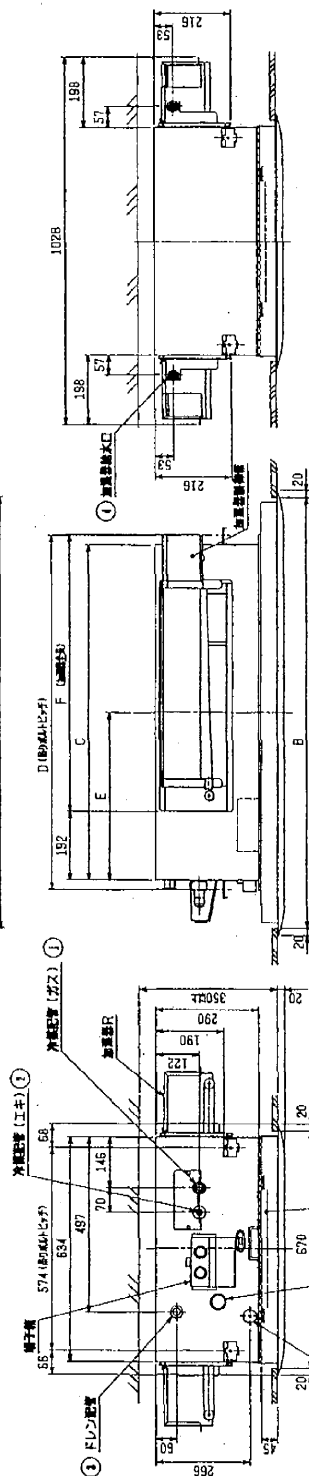
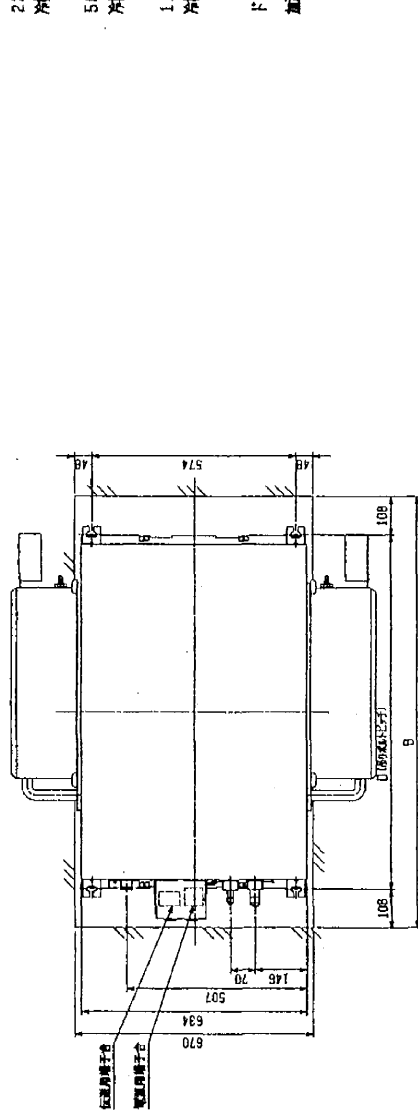
SCALE: 1/1

《仕様》 (単位:mm)

- 22-45タイプ
- 冷媒管径(φ)70mm
- 56-90タイプ
- 冷媒管径(φ)70mm
- 112タイプ
- 冷媒管径(φ)70mm
- フレックス
- 加圧器付

- 12-7 (本体幅28HEX, 70mm口径HEX) --- ①
- 6-35 (本体幅17HEX, 70mm口径HEX) --- ②
- 15-88 (本体幅28HEX, 70mm口径28HEX) --- ①
- 9-52 (本体幅19HEX, 70mm口径28HEX) --- ②
- 19-05 (本体幅29HEX, 70mm口径36HEX) --- ①
- 9-52 (本体幅19HEX, 70mm口径28HEX) --- ②
- VP-25 (接続付属) ----- ③
- 6-35 (17HEX, 70mm口径) ----- ④

- 注1. 天材組立タイプの化粧パネルをご使用の場合  
天材組立可能最大厚さは21mmです。  
2. 吊りボルトはM10を使用してください。(現場標準)
- 注2. オプションの高性能フィルタ、パワー脱臭フィルタ組立時は  
本体高さが110mmアップします。  
但し、加圧器を2層取付た場合は高性能フィルタまたは  
パワー脱臭フィルタの組込みは出来ません。  
3. 給水圧力を必ず減圧弁(現場標準)で0.05~0.1MPaに  
減圧してください。  
4. サービスマンテナンスの為、下記の指定位置に必ず点検口を  
設置してください。



機種名	A	B	C	D	E	F
PLE-F22LMO-D						
CMF-P15LF-D (標準) 35						
CMF-P28LMO-D						
CMF-P15L-D (標準) 35	1300	1800	775	824	888	770
CMF-P28LMO-D						
CMF-P15LMO-D						
CMF-P28LMO-D	1250	1210	546	594	673	
CMF-P15LMO-D						
CMF-P28LMO-D						
CMF-P15LMO-D (標準) 31	1750	1710	1446	1484	1523	1035
CMF-P28LMO-D						
CMF-P15LMO-D						