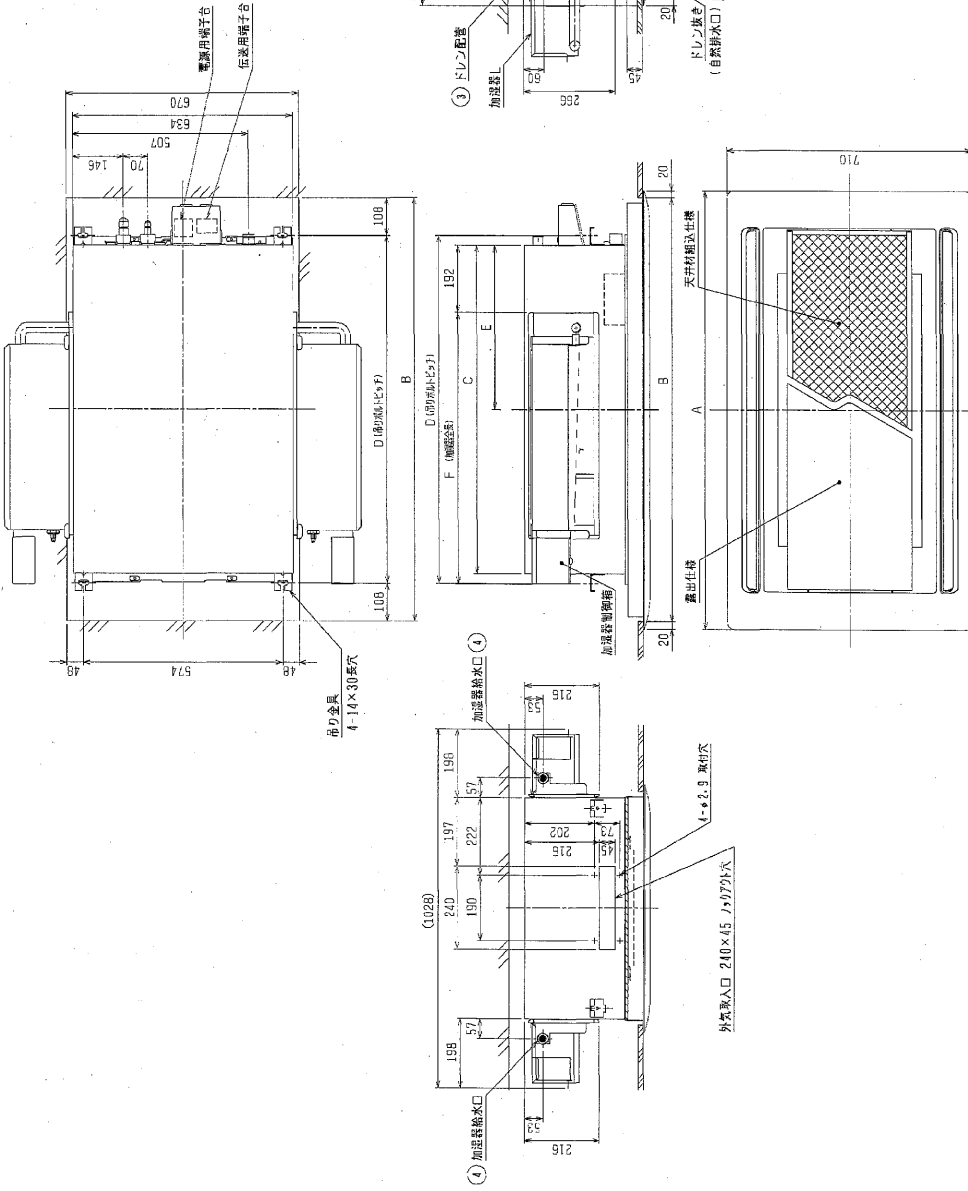


注1. 天井組込タイプの化熱パネルをご使用の場合

- 天井材組込可能層木厚さは21mmです。
- 吊りボルトは補強など必要に応じて、振れ止め用耐震支持部材にて補強を行ってください。
- 吊りボルトおよび振れ止め用耐震支持部材はM10を使用してください。(現場御手配)
- 給水圧力を必ず減圧弁(現地御手配)で0.05~0.1MPaに減圧してください。
- サービスマンテナンスの高、下図の指定位置に必ず点検口を設置してください。
- エアフィルターはパネルに同梱されています。
- R407C室外ユニットの場合、P56・P112形は配管サイズが異なりますので、付属のフレアナットを使用してください。



機種	① 加湿器給水口 (20φ寸)	② ドレン配管 (20φ寸)	③ 加湿器給水口 (20φ寸)
PLEY-P22LMD-E1	CMP-P45LW-D (標準) 241	P22	加湿器給水口 (20φ寸)
PLEY-P30LMD-E1	MCMP-P45LW-E (標準) 241	P30	
PLEY-P36LMD-E1	CMP-P45LX-D (天井組込) 241	P36	
PLEY-P45LMD-E1	MCMP-P45LW-E (標準) 241	P45	
PLEY-P55LMD-E1	MCMP-P45LW-D (標準) 241	P56	加湿器給水口 (20φ寸)
PLEY-P71LMD-E1	MCMP-P71LW-E (標準) 241	P71	
PLEY-P80LMD-E1	MCMP-P71LW-D (標準) 241	P80	
PLEY-P90LMD-E1	MCMP-P112LW-E (標準) 241	P90	
PLEY-P112LMD-E1	MCMP-P112LW-D (標準) 241	P112	

＜自然蒸発式加湿器組込み仕様(同梱込み)＞

MODEL: PLEY-P22-28-36-45-56-71-80-90-112(MD-E1)
 C/N: 574(F77) 717-7-57574
 天井組込タイプ別個

発行日付: 2004-06-15
 発行日付: 2004-06-15
 発行日付: 2004-06-15

発行日付: 2004-06-15
 発行日付: 2004-06-15
 発行日付: 2004-06-15

発行日付: 2004-06-15
 発行日付: 2004-06-15
 発行日付: 2004-06-15

発行日付: 2004-06-15
 発行日付: 2004-06-15
 発行日付: 2004-06-15

発行日付: 2004-06-15
 発行日付: 2004-06-15
 発行日付: 2004-06-15

発行日付: 2004-06-15
 発行日付: 2004-06-15
 発行日付: 2004-06-15

発行日付: 2004-06-15
 発行日付: 2004-06-15
 発行日付: 2004-06-15

発行日付: 2004-06-15
 発行日付: 2004-06-15
 発行日付: 2004-06-15

