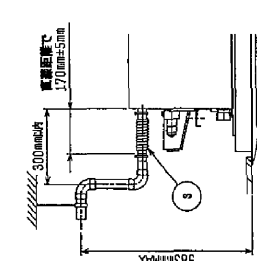
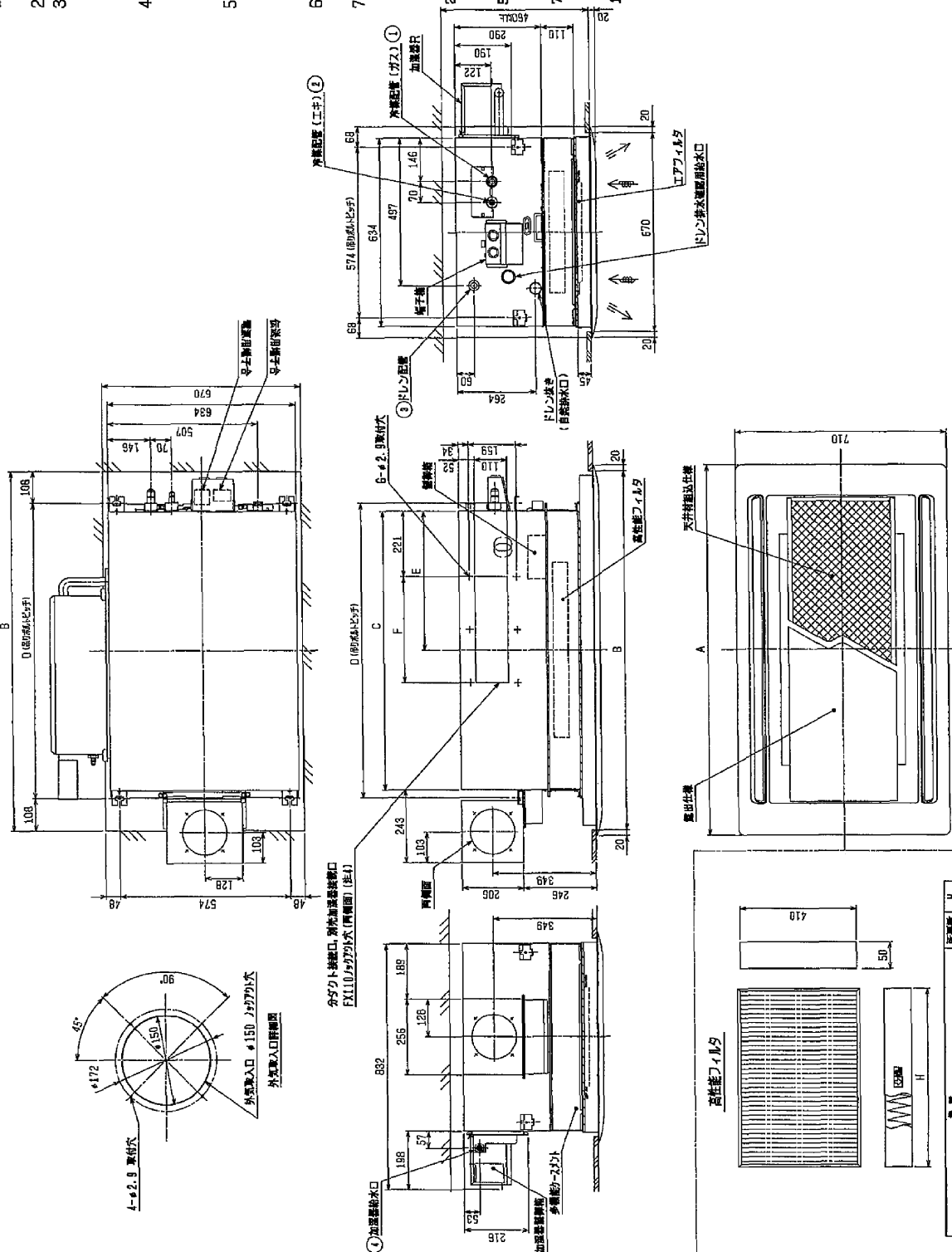


注1. 天井組込タイプの化粧パネルをご使用の場合

- 天井組込可能最大厚さは21mmです。
- 吊りボルトはM10を使用してください。(現場調整)
- オプションの高性能フィルタ、パワー脱臭フィルタ組込時は本体高さが110mmアップします。  
但し、加湿器を2個取付けた場合は高性能フィルタまたはパワー脱臭フィルタの組込みは出来ません。
- 本図はR(右仕様)を取付けた場合を示します。L(左仕様)の場合は加湿器の取付位置が本図と対称になります。  
加湿器は片側(LまたはR)のみの取付に加え、密着アップする場合は2個取付可能です。
- 加湿器を片側のみ取付けた場合は給水圧力を0.05~0.5MPaの範囲でお使いください。
- 加湿器を2個取付けた場合は給水圧力を必ず減圧弁(現場調整)で0.05~0.1MPaに減圧してください。
- サービスマネジメントの為、下図の指定位置に必ず減圧口を設置してください。
- エアフィルタはパネルと同細されています。

- <注釈> <N°付付>
- ① 22-45タイプ 加湿器(付) 210W付線数 <12.7(本体側)8HEX, 707F付+側27HEX> -- ①
  - ② 56タイプ 加湿器(付) 210W付線数 <6.35(本体側)17HEX, 707F付+側17HEX> -- ②
  - ① 71-90タイプ 加湿器(付) 210W付線数 <12.7(本体側)28HEX, 707F付+側29HEX> -- ①
  - ② 112タイプ 加湿器(付) 210W付線数 <6.35(本体側)19HEX, 707F付+側22HEX> -- ②
  - ① 加湿器(付) 210W付線数 <15.88(本体側)16HEX, 707F付+側29HEX> -- ①
  - ② 加湿器(付) 210W付線数 <9.52(本体側)19HEX, 707F付+側22HEX> -- ②
  - ① 加湿器(付) 210W付線数 <15.88(本体側)9HEX, 707F付+側8HEX> -- ①
  - ② 加湿器(付) 210W付線数 <9.52(本体側)19HEX, 707F付+側22HEX> -- ②
  - ③ ドリンクホース VP-25(付)線数 <付線> -- ③
  - ④ 加湿器給水口 <6.35(17HEX 707F付)> -- ④



機種	標準						
	A	B	C	D	E	F	
PLY-P22MD-E	1080	1048	976	924	388	778	
PLY-P28MD-E	1250	1210	946	994	478	1096	
PLY-P38MD-E	1750	1710	1446	1494	728	1096	

機種	深さ	H
PLY-P22MD-E	1	580
PLY-P28MD-E	1	760
PLY-P38MD-E	2	880

<高性能フィルタ + 自然蒸発式加湿器(片側組込み) + 外気取りダクトフロント組み込み仕様>

三菱電機株式会社 WJ25935

SCALE NTS

作図日付: 2004-02-25  
発行日付: 2004-02-25  
改訂日付: 2004-02-25

MODEL NO: PLFY-P22-PB-48-45-56-71-80-90-112LMD-E  
C/P: P17F/P17L 710-F/P17FLA  
天井付タイプは天井工事以外設置不可

REV. 1/1