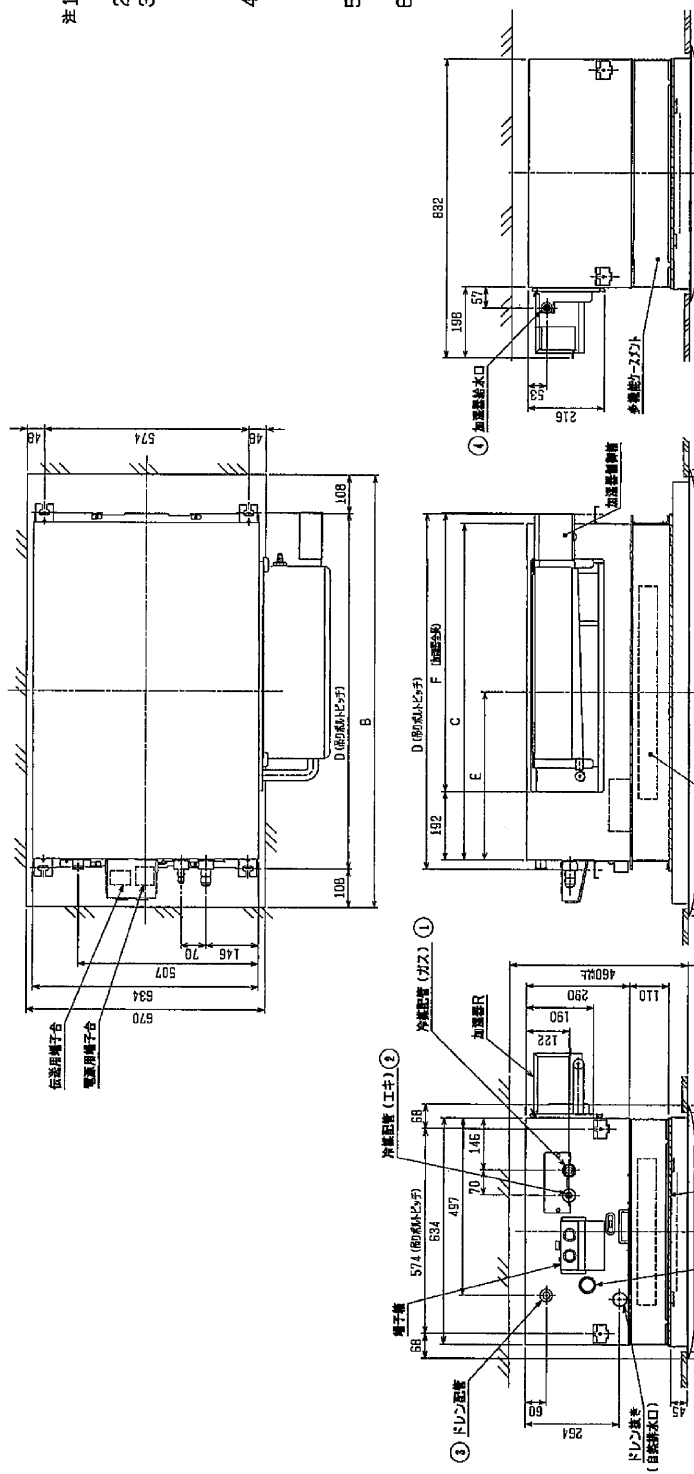


- 注1. 天井材組込タイプの化粧パネルをご使用の場合
天井材組込可能最大厚さは21mmです。
2. 吊りボルトはM10を使用してください。(現貨御手配)
3. 本図はR(右仕様)を取付けた場合を示します。L(左仕様)の場合は
加湿器の取付位置が本図と対称になります。
加湿器は片側(しまたはR)のみの取付に加え、容量アップする場合は
2側取付け可能です。
4. 加湿器を片側のみ取付けの場合は給水圧力を0.05~0.5MPa
の範囲でお使いください。
加湿器を2側取付けの場合は給水圧力を必ず減圧弁(現貨御手配)
で0.05~0.1MPaに減圧してください。
5. サーマスタメンテナンスの高、下図の指定位置に必ず点検口を
設置してください。
6. エアフィルタはパネルに内蔵されています。

- <標準タイプ> <L仕様タイプ>
- ① 12.7 (本体幅28HEX, 707mm幅27HEX) --- ①
 - ② 6.35 (本体幅17HEX, 707mm幅17HEX) --- ②
 - ① 12.7 (本体幅26HEX, 707mm幅29HEX) --- ①
 - ② 6.35 (本体幅19HEX, 707mm幅22HEX) --- ②
 - ① 15.88 (本体幅26HEX, 707mm幅29HEX) --- ①
 - ② 9.52 (本体幅19HEX, 707mm幅22HEX) --- ②
 - ① 15.88 (本体幅29HEX, 707mm幅36HEX) --- ①
 - ② 9.52 (本体幅19HEX, 707mm幅22HEX) --- ②
- ① ドレンホース VP-25の仕様書(付属) --- ③
- ② 加湿器給水口 #6.35 (17HEX 707mm) --- ④



高性能フィルタ

標準仕様

天井材組込仕様

仕様書

機種	A	B	C	D	E	F
PLY-P22LD-E	1080	1040	776	824	388	778
PLY-P26LD-E	1250	1210	946	994	478	
PLY-P36LD-E	1750	1710	1446	1494	728	1096

仕様書

機種	1	2
PAC-KH31AF (標準型) 483	1	2
PAC-KH41AF (標準型) 483	1	2
PAC-KH33AF (標準型) 483	1	2
PAC-KH43AF (標準型) 483	1	2
PAC-KH31AF (標準型) 483	1	2
PAC-KH41AF (標準型) 483	1	2

仕様書

機種	1	2
PLY-P22LD-E	1	2
PLY-P26LD-E	1	2
PLY-P36LD-E	1	2
PLY-P45LD-E	1	2
PLY-P71LD-E	1	2
PLY-P80LD-E	1	2
PLY-P90LD-E	1	2
PLY-P112LD-E	1	2

高性能フィルタ + 自然蒸発式加湿器組込み仕様 (片側組込み) >

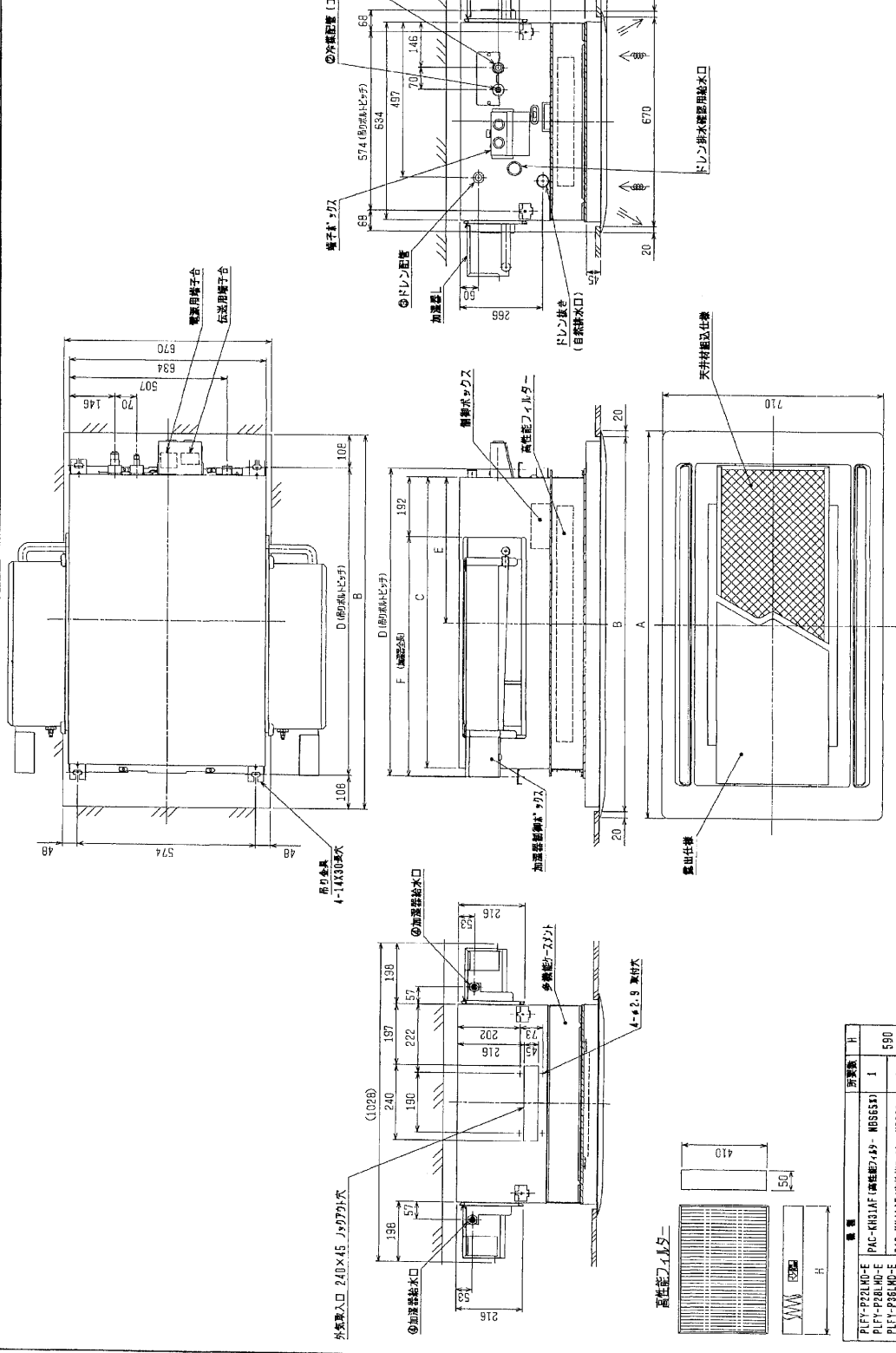
MODEL NO. PLY-P22-26-36-45-56-71-80-90-112LD-E

REV. 1/1

W275934

三菱電機株式会社

- 注1. 天井吊組込タイプの化粧パネルをご使用の場合
天井吊組込可能最大厚さは21mmです。
2. 吊りボルトは別冊など必要に依り、取止め用別冊仕様部品にて
補強を行ってください。
3. 吊りボルトおよび取止め用別冊仕様部品はM10を使用し
てください。(取付例参照)
4. 給水圧力を必ず減圧弁(現貨型手配)で0.05~0.1MPaに
減圧してください。
5. ガーベージメントボックスの為、下面の指定位置に必ず排水口を
設置してください。
6. 高性能フィルター組込時は多機能ケースメントが必要です。
7. プレフィルターが必要な場合はパネルに両側のフィルターを取付ける
ことができます。



PLFY-P22LMD-E	別冊仕様	1	590
PLFY-P22LMD-E	別冊仕様	1	590
PLFY-P26LMD-E	別冊仕様	1	760
PLFY-P26LMD-E	別冊仕様	1	760
PLFY-P30LMD-E	別冊仕様	2	590
PLFY-P30LMD-E	別冊仕様	2	590

型番	別冊仕様	高さ H
PLFY-P22LMD-E	PAC-KH117B (標準型)	590
PLFY-P26LMD-E	PAC-KH117B (標準型)	760
PLFY-P30LMD-E	PAC-KH117B (標準型)	590
PLFY-P30LMD-E	PAC-KH117B (標準型)	590

高性能フィルター + 自然蒸発式加湿器組込み仕様 (両側組込み) >

PLFY-P22-P26-30-45-56-71-80-90-112LMD-E
 吊りボルト形状二方向取出し専用型に外形照

作図日付 2004-09-02
 発行日付 2004-09-02
 改定日付
 変更内容

SCALE NIS W277656

型番	別冊仕様	高さ H	A	B	C	D	E	F	① 加湿器サイズ (スパンサイズ)	② ドレン位置	③ 加湿器サイズ (スパンサイズ)	④ 加湿器サイズ (スパンサイズ)
PLFY-P22LMD-E	PAC-KH117B (標準型)	590	1086	1040	776	824	886	776	① 12.7 (標準型) ② HEX, フレアポート ③ 17HEX	P22	① 5.35 (標準型) ② HEX, フレアポート ③ 17HEX	① 5.35 (標準型) ② HEX, フレアポート ③ 17HEX
PLFY-P26LMD-E	PAC-KH117B (標準型)	760	1255	1210	946	994	1073	946	① 12.7 (標準型) ② HEX, フレアポート ③ 17HEX	P26	① 5.35 (標準型) ② HEX, フレアポート ③ 17HEX	① 5.35 (標準型) ② HEX, フレアポート ③ 17HEX
PLFY-P30LMD-E	PAC-KH117B (標準型)	590	1755	1710	1448	1494	1723	1096	① 15.88 (標準型) ② HEX, フレアポート ③ 17HEX	P30	① 5.32 (標準型) ② HEX, フレアポート ③ 17HEX	① 5.32 (標準型) ② HEX, フレアポート ③ 17HEX
PLFY-P30LMD-E	PAC-KH117B (標準型)	590	1755	1710	1448	1494	1723	1096	① 15.88 (標準型) ② HEX, フレアポート ③ 17HEX	P30	① 5.32 (標準型) ② HEX, フレアポート ③ 17HEX	① 5.32 (標準型) ② HEX, フレアポート ③ 17HEX