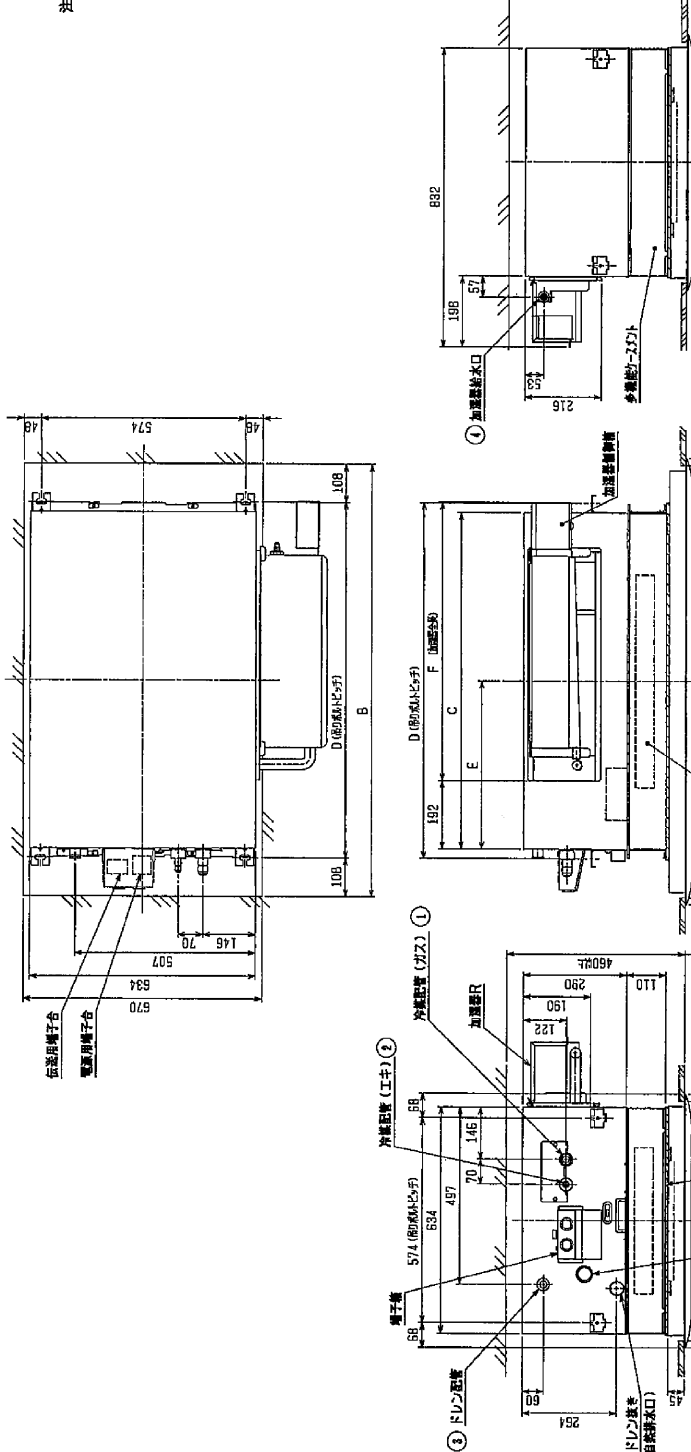
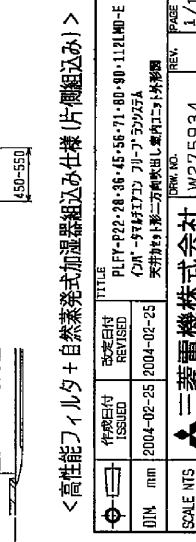


- 注1. 天井材組込タイプの化粧パネルをご使用の場合
天井材組込可能最大厚さは21mmです。
注2. 吊りボルトはM10を使用してください。(現貨御手配)
注3. 本図はR(右仕様)を取付けた場合を示します。L(左仕様)の場合は
加湿器の取付位置が本図と対称になります。
加湿器は片側(しまたはR)のみの取付に加え、容量アップする場合は
2側取付が可能です。
注4. 加湿器を片側のみ取付けた場合は給水圧力を0.05~0.5MPa
の範囲でお使いください。
加湿器を2側取付けた場合は給水圧力を必ず減圧弁(現貨御手配)
で0.05~0.1MPaに減圧してください。
注5. サービスメンテナンスの高、下図の指定位置に必ず点検口を
設置してください。
注6. エアフィルタはパネルに内蔵されています。



- ＜標準仕様＞
- ① 12.7 (本体幅21HEX, 707mm幅21HEX)
 - ② 6.35 (本体幅17HEX, 707mm幅17HEX)
 - ③ 12.7 (本体幅26HEX, 707mm幅26HEX)
 - ④ 6.35 (本体幅19HEX, 707mm幅22HEX)
 - ⑤ 15.88 (本体幅26HEX, 707mm幅29HEX)
 - ⑥ 9.52 (本体幅19HEX, 707mm幅22HEX)
 - ⑦ 15.88 (本体幅29HEX, 707mm幅36HEX)
 - ⑧ 9.52 (本体幅19HEX, 707mm幅22HEX)
 - ⑨ VP-25の仕様字(付属)
 - ⑩ 6.35 (17HEX, 707mm幅)
- ＜オプション仕様＞
- 22-45タイプ
加湿器取付(707mm幅)
 - 56タイプ
加湿器取付(707mm幅)
 - 71-90タイプ
加湿器取付(707mm幅)
 - 112タイプ
加湿器取付(707mm幅)



機種	A	B	C	D	E	F
PLY-P22LD-E	1080	1040	776	824	388	778
PLY-P26LD-E	1250	1210	946	994	478	
PLY-P36LD-E	1750	1710	1446	1494	728	1056

機種
PLY-P22LD-E
PLY-P26LD-E
PLY-P36LD-E
PLY-P45LD-E
PLY-P71LD-E
PLY-P80LD-E
PLY-P90LD-E
PLY-P112LD-E

加湿器取付(707mm幅)
加湿器取付(707mm幅)
加湿器取付(707mm幅)
加湿器取付(707mm幅)
加湿器取付(707mm幅)
加湿器取付(707mm幅)
加湿器取付(707mm幅)
加湿器取付(707mm幅)

機種	電源	H
PLY-P22LD-E	PAC-KH31AF(標準型)4A/ NGS551	1
PLY-P26LD-E	PAC-KH41AF(標準型)4A/ NGS551	1
PLY-P36LD-E	PAC-KH33AF(標準型)4A/ NGS551	1
PLY-P45LD-E	PAC-KH43AF(標準型)4A/ NGS551	1
PLY-P71LD-E	PAC-KH31AF(標準型)4A/ NGS551	2
PLY-P80LD-E	PAC-KH41AF(標準型)4A/ NGS551	2

高性能フィルタ + 自然蒸発式加湿器組み仕様(片側組込み) >

三菱電機株式会社
W275934
REV. 1/1

