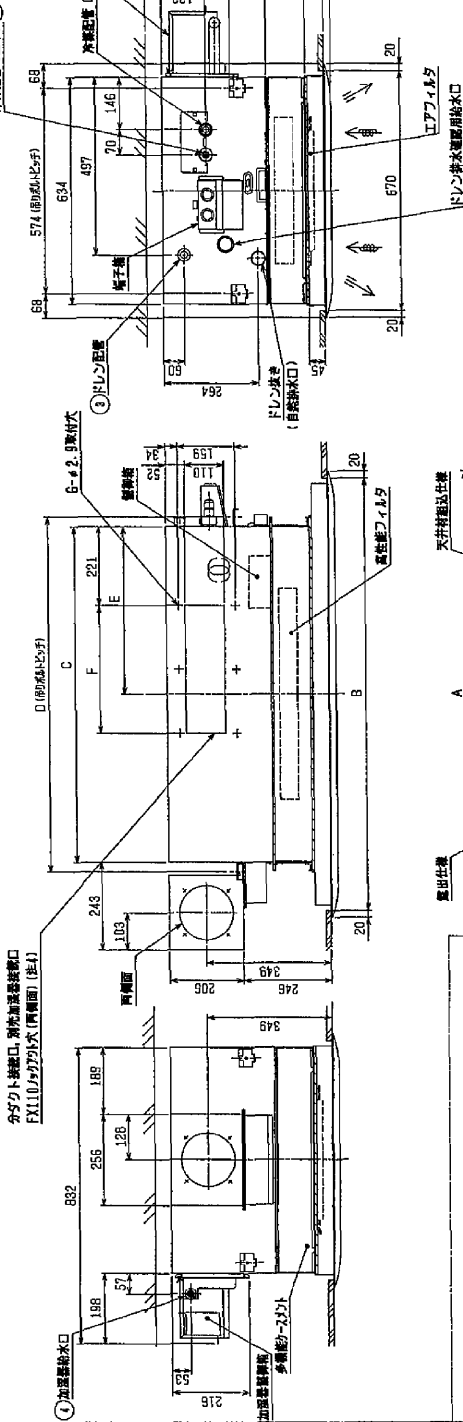
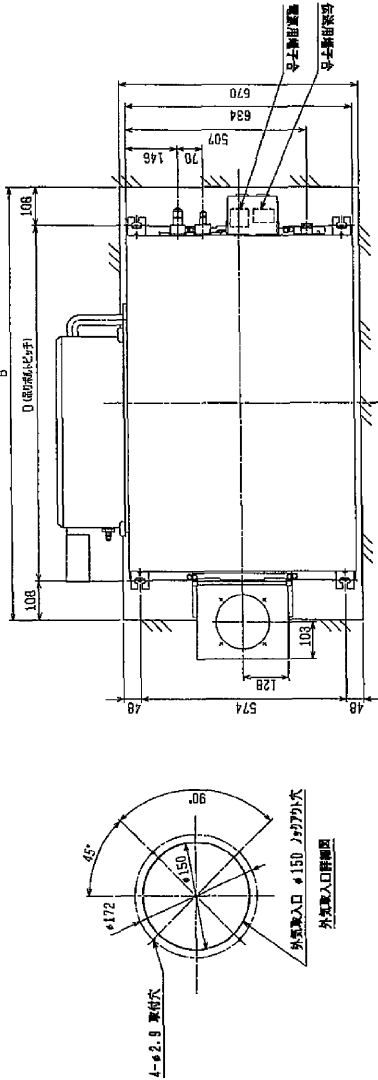
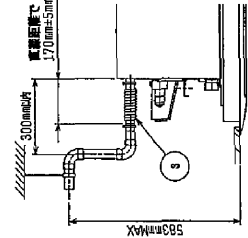


注1. 天井組込タイプの化粧パネルをご使用の場合

2. 天井組込可能最大厚さは21mmです。
2. 吊りボルトはM10を使用してください。(現場調整)
3. オプションの高性能フィルタ、パワー脱臭フィルタ組込時は本体高さが110mmアップします。
4. パワー脱臭フィルタの組込時は高性能フィルタまたは加温器を2個取付けた場合は出来ません。
4. 本図はR(右仕様)を取付けた場合を示します。L(左仕様)の場合は加温器の取付位置が本図と対称になります。
5. 加温器を片側のみ取付けた場合は給水圧力を0.05~0.5MPaの範囲でお使いください。
6. 加温器を2個取付けた場合は給水圧力を必ず減圧弁(現場調整)で0.05~0.1MPaに減圧してください。
7. サービスメンテナンスの為、下図の指定位置に必ず取付口を設置してください。
7. エアフィルタはパネルと同梱されています。



- ① <電源料なし>
- ① <12.7 (本体幅)8HEX, 707mm幅2HEX>
- ② <6.35 (本体幅)7HEX, 707mm幅1HEX>
- ① <12.7 (本体幅)8HEX, 707mm幅2HEX>
- ② <6.35 (本体幅)7HEX, 707mm幅2HEX>
- ① <15.88 (本体幅)8HEX, 707mm幅2HEX>
- ② <9.52 (本体幅)7HEX, 707mm幅2HEX>
- ① <11.29タイプ 冷媒配管径φ7.77mm (1/2) >
- ② <15.88 (本体幅)8HEX, 707mm幅8HEX>
- ③ <9.52 (本体幅)7HEX, 707mm幅2HEX>
- ④ <VP-2.5 (付属) >
- ⑤ <6.35 (17HEX 707mm) >



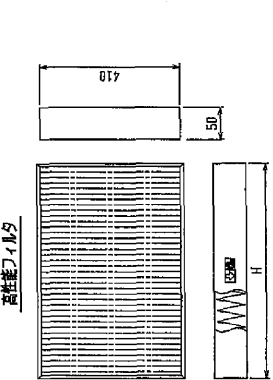
＜高性能フィルタ＋自然蒸気式加湿器（片側組込み）＋外気取りダクトフロントラジ組み仕様＞

作型日付	発行日付	TITLE
ISSUED	REVISED	PLFY-P22-2B-3E-4E-5E-7E-8E-9E-11E-12E-14E-16E-17E-18E-19E-20E-21E-22E-23E-24E-25E-26E-27E-28E-29E-30E-31E-32E-33E-34E-35E-36E-37E-38E-39E-40E-41E-42E-43E-44E-45E-46E-47E-48E-49E-50E-51E-52E-53E-54E-55E-56E-57E-58E-59E-60E-61E-62E-63E-64E-65E-66E-67E-68E-69E-70E-71E-72E-73E-74E-75E-76E-77E-78E-79E-80E-81E-82E-83E-84E-85E-86E-87E-88E-89E-90E-91E-92E-93E-94E-95E-96E-97E-98E-99E-100E
2004-02-25	2004-02-25	天井付片側二気取出し型室内型加湿器
mm		
SCALE NTS		SCALE NO.
W27.5935		
PAGE		REV.
1/1		

機種	A	B	C	D	E	F
PLFY-P22ND-E	1000	1048	976	924	388	778
PLFY-P28LD-E	1250	1310	946	994	478	
PLFY-P28LD-E	1750	1710	1446	1494	728	1096

機種	深さ	H
PLFY-P22ND-E	1	580
PLFY-P28LD-E	1	760
PLFY-P28LD-E	2	880
PLFY-P22LD-E	1	580
PLFY-P28LD-E	1	760
PLFY-P28LD-E	2	880
PLFY-P22LD-E	1	580
PLFY-P28LD-E	1	760
PLFY-P28LD-E	2	880

高性能フィルタ



重量

PLFY-P22ND-E	1	10.5kg
PLFY-P28LD-E	1	13.5kg
PLFY-P28LD-E	2	16.5kg
PLFY-P22LD-E	1	10.5kg
PLFY-P28LD-E	1	13.5kg
PLFY-P28LD-E	2	16.5kg
PLFY-P22LD-E	1	10.5kg
PLFY-P28LD-E	1	13.5kg
PLFY-P28LD-E	2	16.5kg