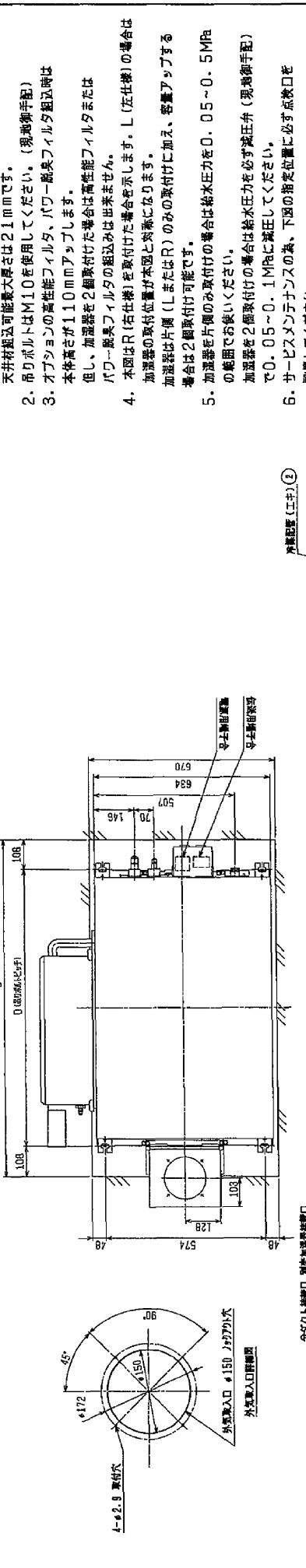
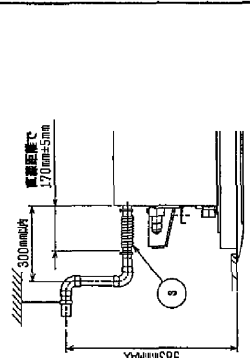
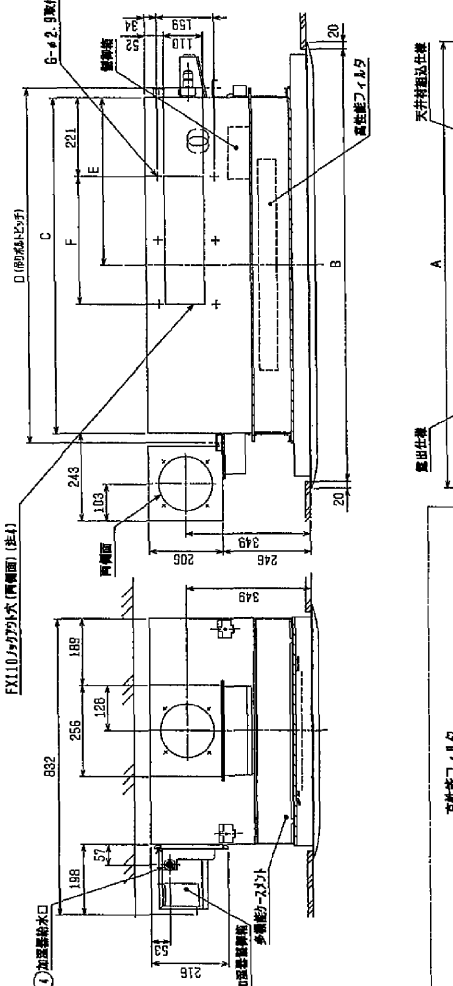
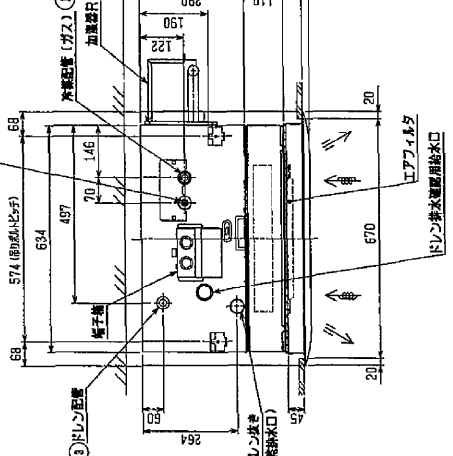


注1. 天井組込タイプの化粧パネルをご使用の場合
 天井材組込可能最大厚さは21mmです。
 2. 吊りボルトはM10を使用してください。(現場調整)
 3. オプションの高性能フィルタ、パワー脱臭フィルタ組込時は
 本体高さが110mmアップします。
 4. パワー脱臭フィルタの組込みは高性能フィルタまたは
 但し、加湿器を2個取付けた場合は出来ません。
 5. 加湿器を片側のみ取付けた場合は給水圧力を0.05~0.5MPa
 の範囲でお使いください。
 6. 加湿器を2個取付けた場合は給水圧力を必ず減圧弁(現場調整)
 で0.05~0.1MPaに減圧してください。
 7. サービスメンテナンスの為、下図の指定位置に必ず放水口を
 設置してください。
 8. エアフィルタはパネルと同様に同梱されています。



- ① 加湿器放水口
 ② 放水口
 ③ ドレン排水口
 ④ エアフィルタ
- 分ダクト排水口、別注加湿器放水口
 FX110タイプ(標準型) (注1)
- ① 加湿器放水口
 ② 放水口
 ③ ドレン排水口
 ④ エアフィルタ
- 分ダクト排水口、別注加湿器放水口
 FX110タイプ(標準型) (注1)



＜高性能フィルタ＋自然蒸発式加湿器(片側組込み)＋外気取入ダクト(オプション)組込み仕様＞

作業日付
 ISSUED 2004-02-25 2004-02-25
 REVISED 2004-02-25 2004-02-25

天井付タイプ 二層構造用
 天井付タイプ 二層構造用
 天井付タイプ 二層構造用

SCALE NTS W27.5935

REV. 1/1

機種	A	B	C	D	E	F
PLY-P22MD-E	1030	1048	976	924	388	778
PLY-P28MD-E	1250	1310	946	994	478	
PLY-P38MD-E	1750	1710	1446	1494	728	1098

機種
 PAC-KR230HR (自然蒸発式加湿器付)
 PAC-KR130HL (自然蒸発式加湿器付)
 PAC-KR130HL (自然蒸発式加湿器付)
 其左仕様は標準仕様と異なり寸法が異なります

機種	深さ	H
PLY-P22MD-E	1	580
PLY-P28MD-E	1	580
PLY-P38MD-E	1	760
PLY-P22MD-E	2	580
PLY-P28MD-E	2	580
PLY-P38MD-E	2	580

機種
 PAC-KR230HR (自然蒸発式加湿器付)
 PAC-KR130HL (自然蒸発式加湿器付)
 PAC-KR130HL (自然蒸発式加湿器付)
 其左仕様は標準仕様と異なり寸法が異なります