

注1. 天井材組込タイプの化粧パネルをご使用の場合
天井材組込可能最大厚さは21mmです。

2. 吊りボルトはM10を使用してください。(現地標準品)

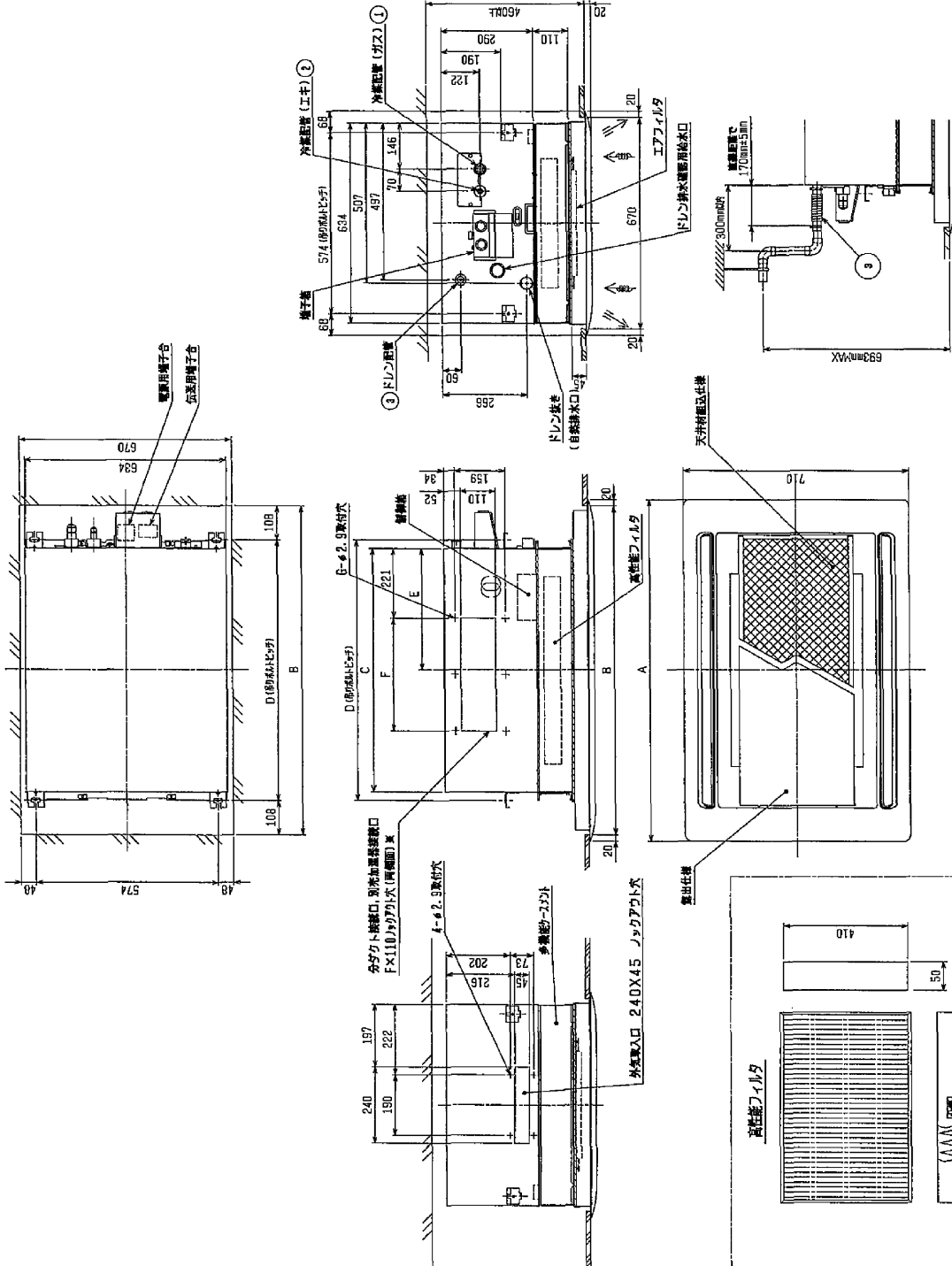
3. 図中に記載してある別添品は取付可能な組合せに制限があります。
詳細はWYNCO-5548を参照ください。

4. 高性能フィルタ組込時は多機能ケースメントが必要です。

5. プレフィルタが必要な場合はパネルに同梱のフィルタを取付けることができます。

6. エアフィルタはパネルに同梱されています。

- 22-45タイプ
冷媒配管(右)ノックアッパ
(1枚) * <ZV-3572>
φ12.7 (本体幅28HEX, 7073+1幅27HEX) -- ①
φ6.85 (本体幅17HEX, 7073+1幅17HEX) -- ②
- 56タイプ
冷媒配管(右)ノックアッパ
(1枚) *
φ12.7 (本体幅26HEX, 7073+1幅29HEX) -- ①
φ6.85 (本体幅19HEX, 7073+1幅22HEX) -- ②
- 71-90タイプ
冷媒配管(右)ノックアッパ
(1枚) *
φ15.88 (本体幅28HEX, 7073+1幅29HEX) -- ①
φ9.52 (本体幅19HEX, 7073+1幅22HEX) -- ②
- 112タイプ
冷媒配管(右)ノックアッパ
(1枚) *
φ15.88 (本体幅28HEX, 7073+1幅36HEX) -- ①
φ9.52 (本体幅19HEX, 7073+1幅22HEX) -- ②
-ドレンホース VP-25の仕様書(付属) ----- ③



<高性能フィルタ組込仕様>

機種	A	B	C	D	E	F	B
PLFY-P22LMD-E PLFY-P28LMD-E PLFY-P36LMD-E PLEY-P45LMD-E	1000	1040	776	824	888	217, 572	5
PLFY-P56LMD-E PLFY-P71LMD-E	1250	1310	946	984	1073	435	
PLFY-P80LMD-E PLFY-P90LMD-E PLFY-P112LMD-E	1750	1710	1446	1494	1723	186, 574	10

機種	II
PLFY-P22LMD-E PLFY-P28LMD-E PLFY-P36LMD-E PLEY-P45LMD-E	1
PLFY-P56LMD-E PLFY-P71LMD-E	1
PLFY-P80LMD-E PLFY-P90LMD-E PLFY-P112LMD-E	2

三菱電機株式会社 W274233

PLFY-P22-28-36-45-56-71-90-90-112MD-E
インバータマルチエアコン プリ-プログラムシステム
天井設置タイプ 影二方向吹出し室内ユニット外形図

作業者日付: 2008-08-07
改定日付: 2008-08-07
REVISED: 2008-08-07

SCALE: 1/1