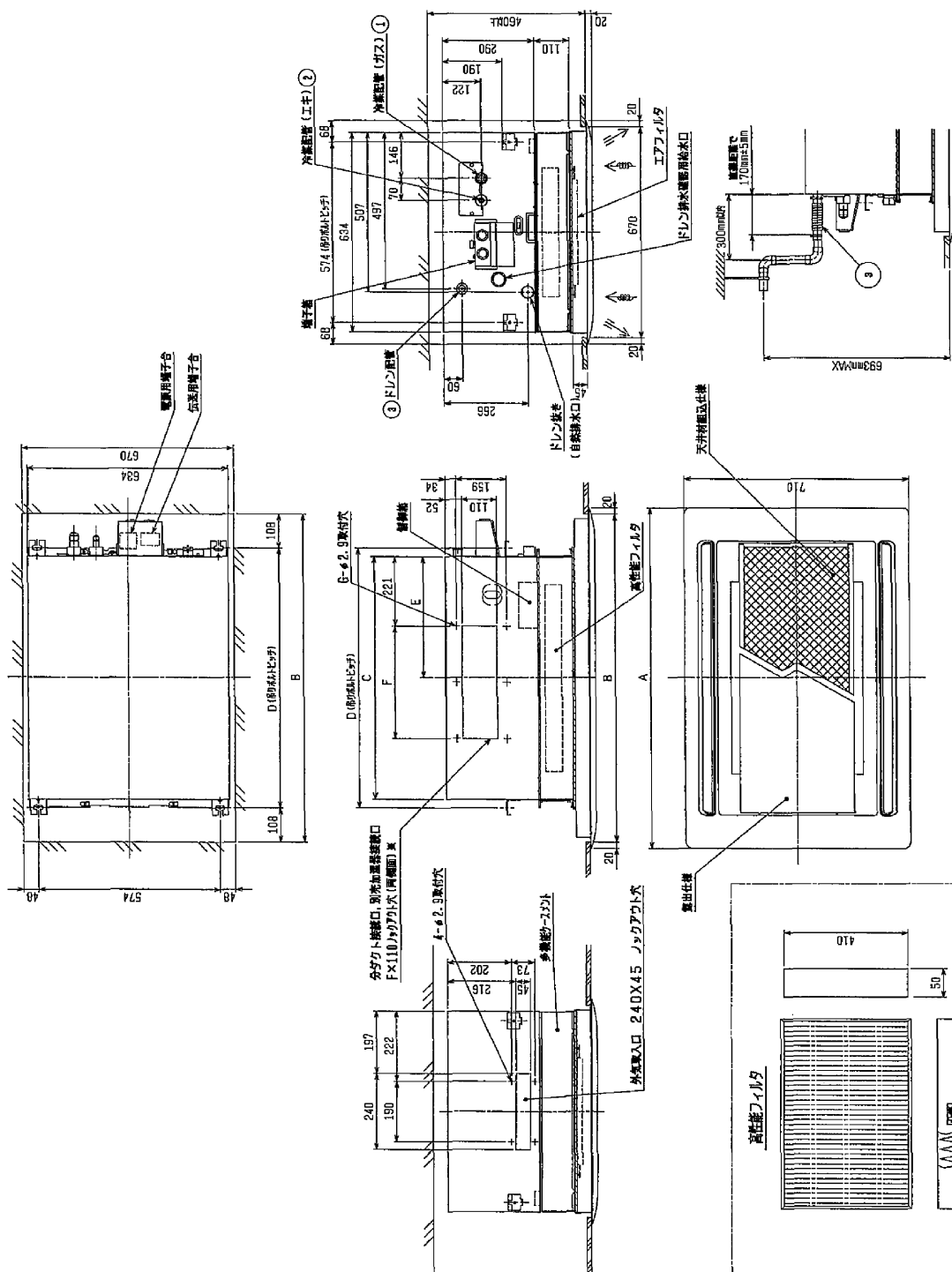


- 注1. 天井材組込タイプの化熱パネルをご使用の場合
 天井材組込可能最大厚さは21mmです。
 2. 吊りボルトはM10を使用してください。(現場取付品)
 3. 図中に記載してある別添品は取付可能な組合せに制限があります。
 詳細はWYNCO-5548を参照ください。
 4. 高性能フィルタ組込時は多機能ケースメントが必要です。
 5. プレフィルタが必要な場合はパネルに同梱のフィルタを
 取付けることができます。
 6. エアフィルタはパネルに同梱されています。

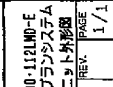
- 22-45タイプ
 沖床設置(付)タイプ仕様
 ① ②
 569タイプ
 沖床設置(付)タイプ仕様
 ① ②
 71-90タイプ
 沖床設置(付)タイプ仕様
 ① ②
 1129タイプ
 沖床設置(付)タイプ仕様
 ① ②
 -ドレンホース VP-25(片様手)付属 - - - - - ③



<高性能フィルタ組込仕様>

機種名	標準									
	A	B	C	D	E	F	B	多機能ケースメント組込時		
PLFY-P22LMD-E PLFY-P28LMD-E PLFY-P36LMD-E PLEY-P45LMD-E	1000	1040	776	824	888	988	217, 572	5		
PLFY-P56LMD-E PLFY-P71LMD-E	1250	1310	946	984	1073	1194	435			
PLFY-P80LMD-E PLFY-P90LMD-E PLFY-P112LMD-E	1750	1710	1446	1494	1723	1865, 574	754	10		

機種名	両面取	
	I	II
PAC-K83JAF (高性能フィルタ)	MRS553	1
PAC-KH4JAF (高性能フィルタ)	MRS903	1
PAC-KH33AF (高性能フィルタ)	MRS553	1
PAC-KH34AF (高性能フィルタ)	MRS03	1
PAC-KH31AF (高性能フィルタ)	MRS553	2
PAC-KH41AF (高性能フィルタ)	MRS903	2


三菱電機株式会社
 W274233
 TITLE: PLY-P22-28-36-45-56-71-80-90-112MD-E
 アイバータマルチエアコン プリージョンシステム
 天井設置タイプ 影二方向吹出し室内ユニット外形図
 2008-06-07 2008-06-07
 作成日付 改定日付
 ISSUED REVISED
 1/1