

注1. 天井組込タイプの化粧パネルをご使用の場合は  
天井材組込可能最大厚さは21mmです。

2. 吊りホルンはM1.0を使用してください。(現場御手配)  
3. オプションの高性能フィルタ、パワー脱臭フィルタ組込時は  
本体高さ110mmアップします。

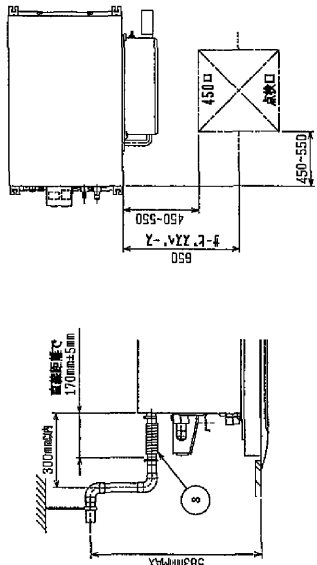
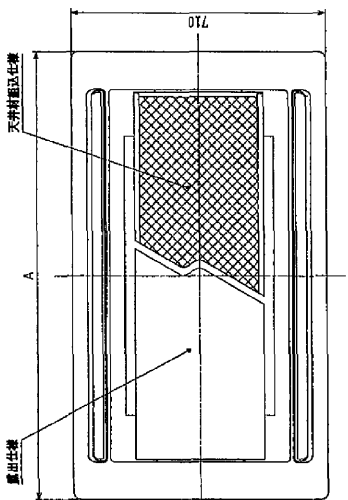
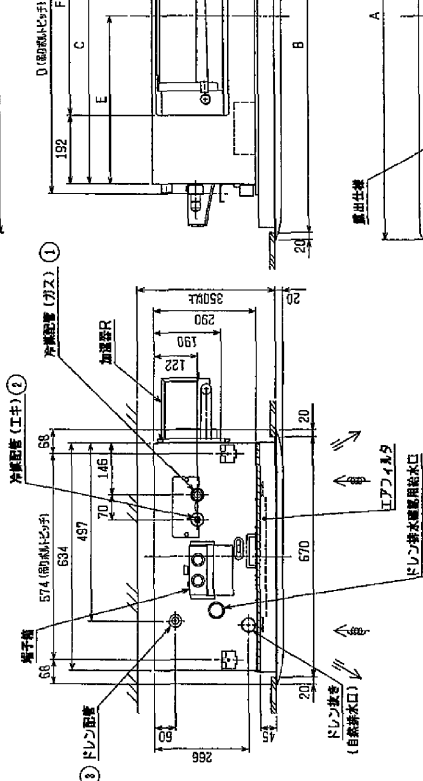
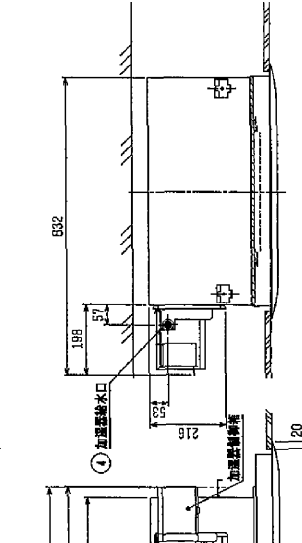
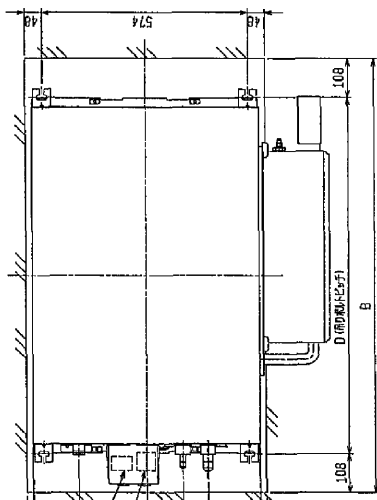
但し、加温器を2組取付けた場合は高性能フィルタまたは  
パワー脱臭フィルタの組込は出来ません。  
4. 本図はR(右仕様)を取付けた場合を示します。L(左仕様)の場合は  
加温器の取付位置が本図と対称になります。  
加温器は片側(またはR)のみの取付に加え、容量アップする場合は  
2組取付け可能です。

5. 加温器を片側のみ取付けの場合は給水圧力を0.05~0.5MPa  
の範囲でお使いください。  
加温器を2組取付けの場合は給水圧力を必ず減圧弁(現場御手配)  
で0.05~0.1MPaに減圧してください。

6. サービスメンテナンスの為、下図の指定位置に必ず点検口を  
設置してください。

7. エアフィルタはパネルに同梱されています。

- 22~45タイプ <2R仕様>  
 冷温配管(片側)取付 #12.7 (本体側) 20HEX、2077×1個2HEX) -- ①  
 #6.35 (本体側) 17HEX、2077×1個1HEX) -- ②  
 56タイプ <1R仕様>  
 冷温配管(片側)取付 #12.7 (本体側) 20HEX、2077×1個2HEX) -- ①  
 #6.35 (本体側) 19HEX、2077×1個2HEX) -- ②  
 71~90タイプ  
 冷温配管(片側)取付 #15.88 (本体側) 26HEX、2077×1個2HEX) -- ①  
 #9.52 (本体側) 19HEX、2077×1個2HEX) -- ②  
 112タイプ  
 冷温配管(片側)取付 #15.88 (本体側) 26HEX、2077×1個2HEX) -- ①  
 #9.52 (本体側) 19HEX、2077×1個2HEX) -- ②  
 -ドレンホース VP-25(均接)取付(付属) -- ③  
 #6.35 (17HEX 2077×1) ----- ④  
 加温器給水口



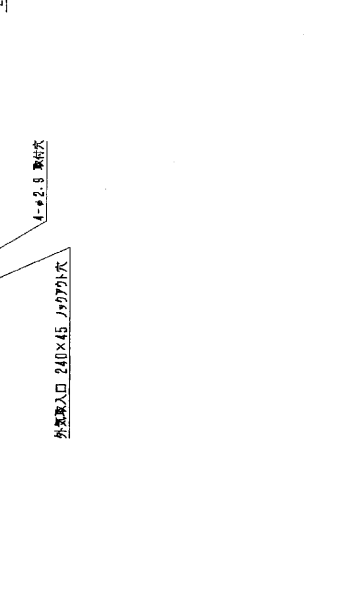
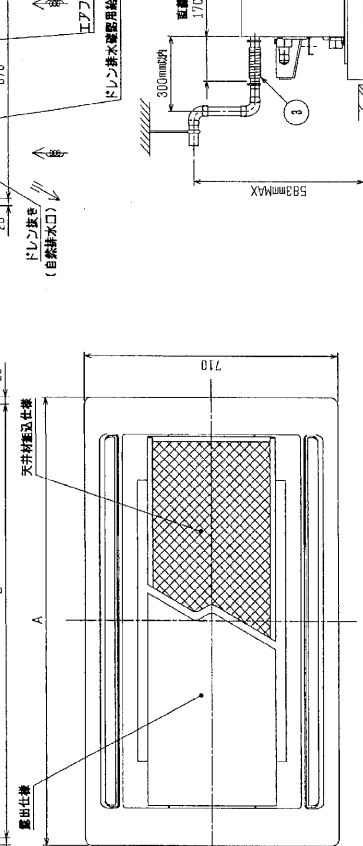
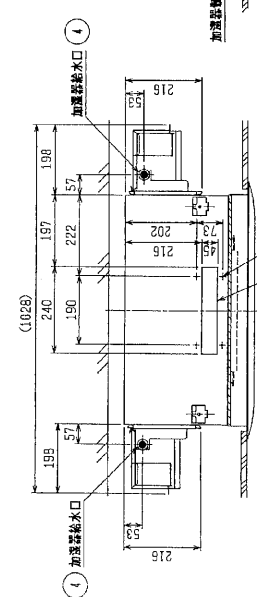
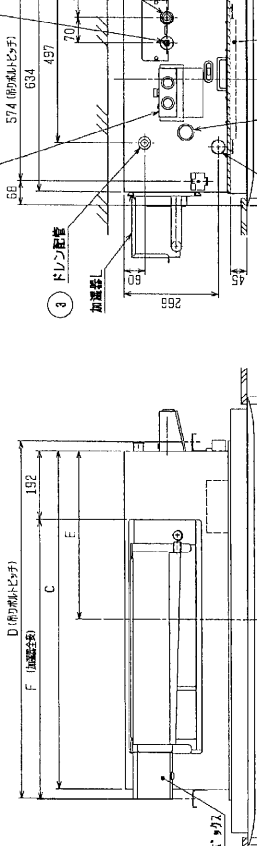
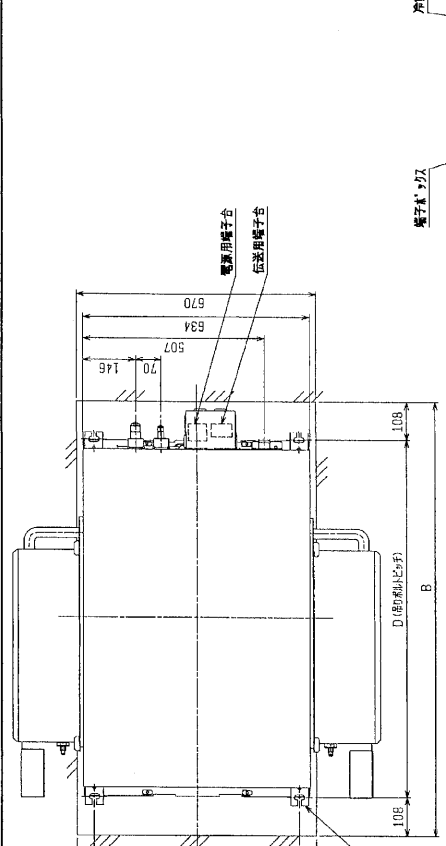
機種	A	B	C	D	E	F
PLY-P22LMD-E						
PLY-P26LMD-E						
PLY-P36LMD-E						
PLY-P56LMD-E						
PLY-P76LMD-E						
PLY-P96LMD-E						
PLY-P112LMD-E						
PLY-P127LMD-E						
CMP-P45L-0 (標準)* 24)						
CMP-P45L-0 (2R仕様)* 24)						
CMP-P11L (4R仕様)* 24)						
CMP-P11L (10R仕様)* 24)						
CMP-P112L (4R仕様)* 24)						
CMP-P112L (10R仕様)* 24)						
CMP-P112L (4R仕様)* 24)						
PAC-K1230R (自然蒸気加温器<右>)* 24)	1080	1040	776	824	388	778
PAC-K1230L (自然蒸気加温器<左>)* 24)						
PAC-K1240R (自然蒸気加温器<右>)* 24)	1250	1210	946	994	473	473
PAC-K1240L (自然蒸気加温器<左>)* 24)						
PAC-K1244R (自然蒸気加温器<右>)* 24)	1750	1710	1446	1494	723	1096
PAC-K1244L (自然蒸気加温器<左>)* 24)						

<自然蒸気式加温器組込仕様(片側組込み)>  
 TITLE 自然蒸気式加温器組込仕様(片側組込み)  
 作成日付 2003-08-08  
 発行日付 2003-08-08  
 訂正 1/1  
 発行部 営業部  
 発行先 営業部  
 発行機 営業部  
 発行機 営業部  
 発行機 営業部  
 発行機 営業部

三菱電機株式会社  
 W27.4.237  
 1/1

**三菱電機株式会社**

- 注1. 天井組立タイプの化粧パネルをご使用の場合  
天井材組立可能最大厚さは21mmです。
- 2. 吊りボルトは耐摩耗と必要に応じて、振れ止め用耐摩耗支持部材にて補装を行ってください。
- 3. 吊りボルトおよび振れ止め用耐摩耗支持部材はM10を使用してください。〔標準用吊りボルト〕
- 4. 給水圧力を必ず減圧弁（現地標準）で0.05~0.1MPaに減圧してください。
- 5. サービスメンテナンズの為、下記の指定位置に必ず高圧口を設置してください。
- 6. エアフィルターはパネルに同梱されています。



型番	A	B	C	D	E	F	① 加圧器排水口 (ズボ付タイプ)	② ドレン排水	③ ドレン排水 (ズボ付タイプ)	④ 加圧器排水口 (ズボ付タイプ)
PAC-F51W-D (標準型, 24)	<<>	<<>	<<>	<<>	<<>	<<>	φ12.7 (本体φ23HEX, フレオチャットφ27HEX)	φ6.35 (本体φ17HEX, フレオチャットφ17HEX)	φ6.35 (本体φ17HEX, フレオチャットφ17HEX)	φ6.35 (17HEX フレオチャット)
CHP-F51W-D (標準型, 24)	<<>	<<>	<<>	<<>	<<>	<<>	φ12.7 (本体φ23HEX, フレオチャットφ27HEX)	φ6.35 (本体φ17HEX, フレオチャットφ17HEX)	φ6.35 (本体φ17HEX, フレオチャットφ17HEX)	φ6.35 (17HEX フレオチャット)
PAC-K113HUL (標準型, 24)	<<>	<<>	<<>	<<>	<<>	<<>	φ12.7 (本体φ23HEX, フレオチャットφ27HEX)	φ6.35 (本体φ17HEX, フレオチャットφ17HEX)	φ6.35 (本体φ17HEX, フレオチャットφ17HEX)	φ6.35 (17HEX フレオチャット)
CHP-K113HUL (標準型, 24)	<<>	<<>	<<>	<<>	<<>	<<>	φ12.7 (本体φ23HEX, フレオチャットφ27HEX)	φ6.35 (本体φ17HEX, フレオチャットφ17HEX)	φ6.35 (本体φ17HEX, フレオチャットφ17HEX)	φ6.35 (17HEX フレオチャット)
PAC-K113HUL (標準型, 24)	<<>	<<>	<<>	<<>	<<>	<<>	φ12.7 (本体φ23HEX, フレオチャットφ27HEX)	φ6.35 (本体φ17HEX, フレオチャットφ17HEX)	φ6.35 (本体φ17HEX, フレオチャットφ17HEX)	φ6.35 (17HEX フレオチャット)
CHP-K113HUL (標準型, 24)	<<>	<<>	<<>	<<>	<<>	<<>	φ12.7 (本体φ23HEX, フレオチャットφ27HEX)	φ6.35 (本体φ17HEX, フレオチャットφ17HEX)	φ6.35 (本体φ17HEX, フレオチャットφ17HEX)	φ6.35 (17HEX フレオチャット)
PAC-F112W-D (標準型, 24)	<<>	<<>	<<>	<<>	<<>	<<>	φ15.88 (本体φ26HEX, フレオチャットφ29HEX)	φ9.52 (本体φ19HEX, フレオチャットφ22HEX)	φ9.52 (本体φ19HEX, フレオチャットφ22HEX)	φ9.52 (19HEX フレオチャット)
CHP-F112W-D (標準型, 24)	<<>	<<>	<<>	<<>	<<>	<<>	φ15.88 (本体φ26HEX, フレオチャットφ29HEX)	φ9.52 (本体φ19HEX, フレオチャットφ22HEX)	φ9.52 (本体φ19HEX, フレオチャットφ22HEX)	φ9.52 (19HEX フレオチャット)
PAC-F112L-D (標準型, 24)	<<>	<<>	<<>	<<>	<<>	<<>	φ15.88 (本体φ26HEX, フレオチャットφ29HEX)	φ9.52 (本体φ19HEX, フレオチャットφ22HEX)	φ9.52 (本体φ19HEX, フレオチャットφ22HEX)	φ9.52 (19HEX フレオチャット)
CHP-F112L-D (標準型, 24)	<<>	<<>	<<>	<<>	<<>	<<>	φ15.88 (本体φ26HEX, フレオチャットφ29HEX)	φ9.52 (本体φ19HEX, フレオチャットφ22HEX)	φ9.52 (本体φ19HEX, フレオチャットφ22HEX)	φ9.52 (19HEX フレオチャット)

- <自然蒸発式加湿器組込み仕様 (同梱込み)>

TITLE: PUFY-P22-28-35-45-56-71-80-90-112LMD-E

発行日付 ISSUED: 2004-07-12

改定日付 REVISED: 2004-07-12

DIM: mm

SCALE: NTS

REV: W274239

1/1