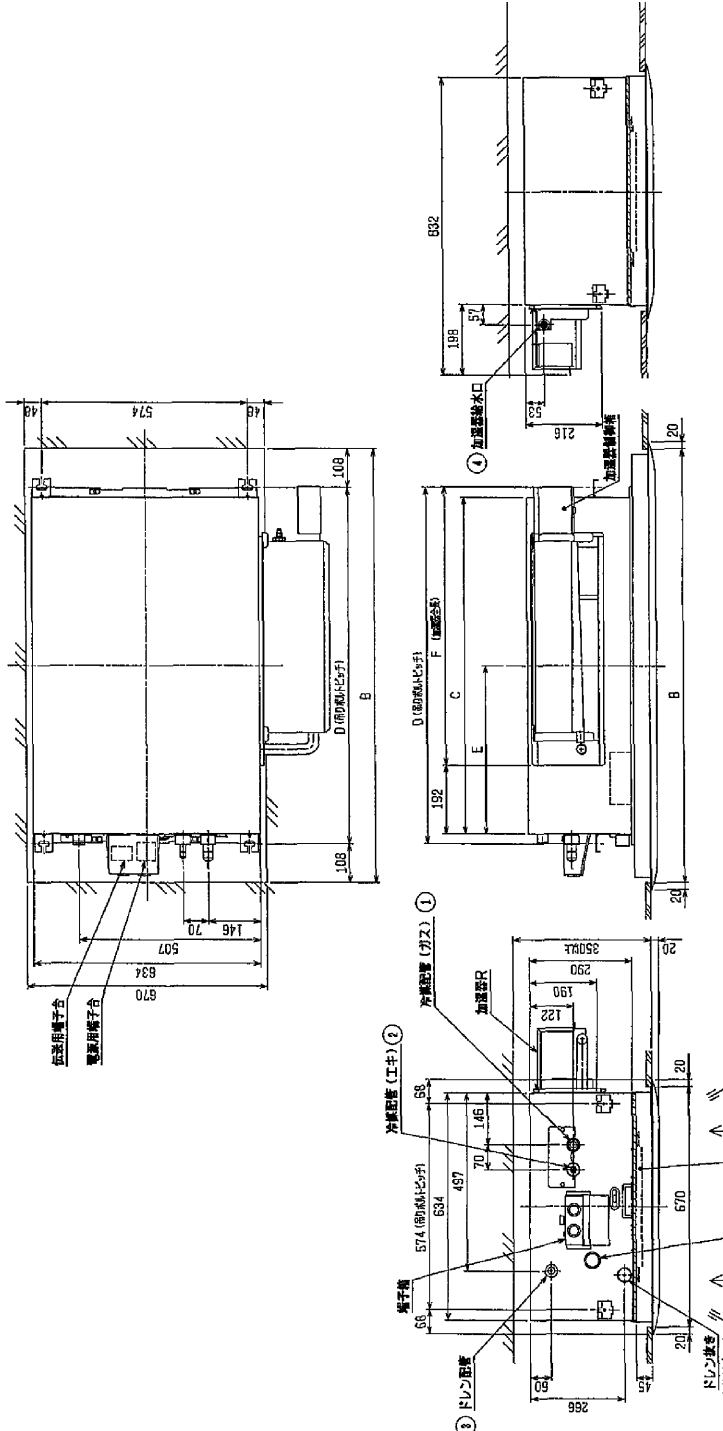
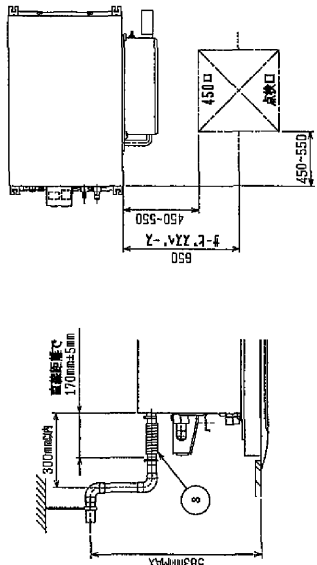


- 天井組込タイプの化粧パネルをご使用の場合
天井組込可能最大厚さは21mmです。
天井パネルはM1.0を使用してください。(現場調整)
- 吊りボルトはM1.0を使用してください。(現場調整)
- オプションの高性能フィルタ、パワー脱臭フィルタ組込時は
本体高さが110mmアップします。
但し、加湿器を2個取付けた場合は高性能フィルタまたは
パワー脱臭フィルタの組込みは出来ません。
パワ-脱臭フィルタの取付けた場合は示します。L (左仕舞) の場合は
加湿器の取付位置が本図と変形になります。
加湿器は片側 (LまたはR) のみの取付けに加え、容量アップする場合は
2個取付け可能です。
- 加湿器を片側のみ取付けの場合は給水圧力を0.05~0.5MPa
の範囲でお使いください。
加湿器を2個取付けた場合は給水圧力を必ず減圧弁 (現場調整)
で0.05~0.1MPaに減圧しててください。
6. サ-ビスメンテナンスの為、下図の指定位置に必ず点検口を
設置してください。
7. エアフィルタはパネルに同梱されています。



- 22~45タイプ
 <加湿器> <2ス>付
 ① 加湿器 (2ス) 付
 ② 加湿器 (2ス) 付
- 56タイプ
 <加湿器> <2ス>付
 ① 加湿器 (2ス) 付
 ② 加湿器 (2ス) 付
- 71~90タイプ
 <加湿器> <2ス>付
 ① 加湿器 (2ス) 付
 ② 加湿器 (2ス) 付
- 112タイプ
 <加湿器> <2ス>付
 ① 加湿器 (2ス) 付
 ② 加湿器 (2ス) 付
- ドレインホ-ス VP-25<1ス> (付属)
 ③ 加湿器給水口
 ④ 加湿器給水口
 ⑤ 加湿器給水口
 ⑥ 加湿器給水口



機種	A	B	C	D	E	F
PLY-P22LND-E						
PLY-P26LND-E						
PLY-P36LND-E						
PLY-P56LND-E						
PLY-P76LND-E						
PLY-P96LND-E						
PLY-P112LND-E						
PLY-P12LND-E						
PLY-P12LND-E						
PLY-P12LND-E						
PLY-P12LND-E						

機種
 PLY-P22LND-E (標準型*)
 PLY-P26LND-E (標準型*)
 PLY-P36LND-E (標準型*)
 PLY-P56LND-E (標準型*)
 PLY-P76LND-E (標準型*)
 PLY-P96LND-E (標準型*)
 PLY-P112LND-E (標準型*)
 PLY-P12LND-E (標準型*)

加湿器
 PAC-K123HUR (自然蒸気加湿器<全>)
 PAC-K133HUL (自然蒸気加湿器<全>)
 PAC-K133HUR (自然蒸気加湿器<全>)
 PAC-K123HUR (自然蒸気加湿器<全>)
 PAC-K133HUR (自然蒸気加湿器<全>)
 PAC-K133HUR (自然蒸気加湿器<全>)
 PAC-K123HUR (自然蒸気加湿器<全>)
 PAC-K133HUR (自然蒸気加湿器<全>)