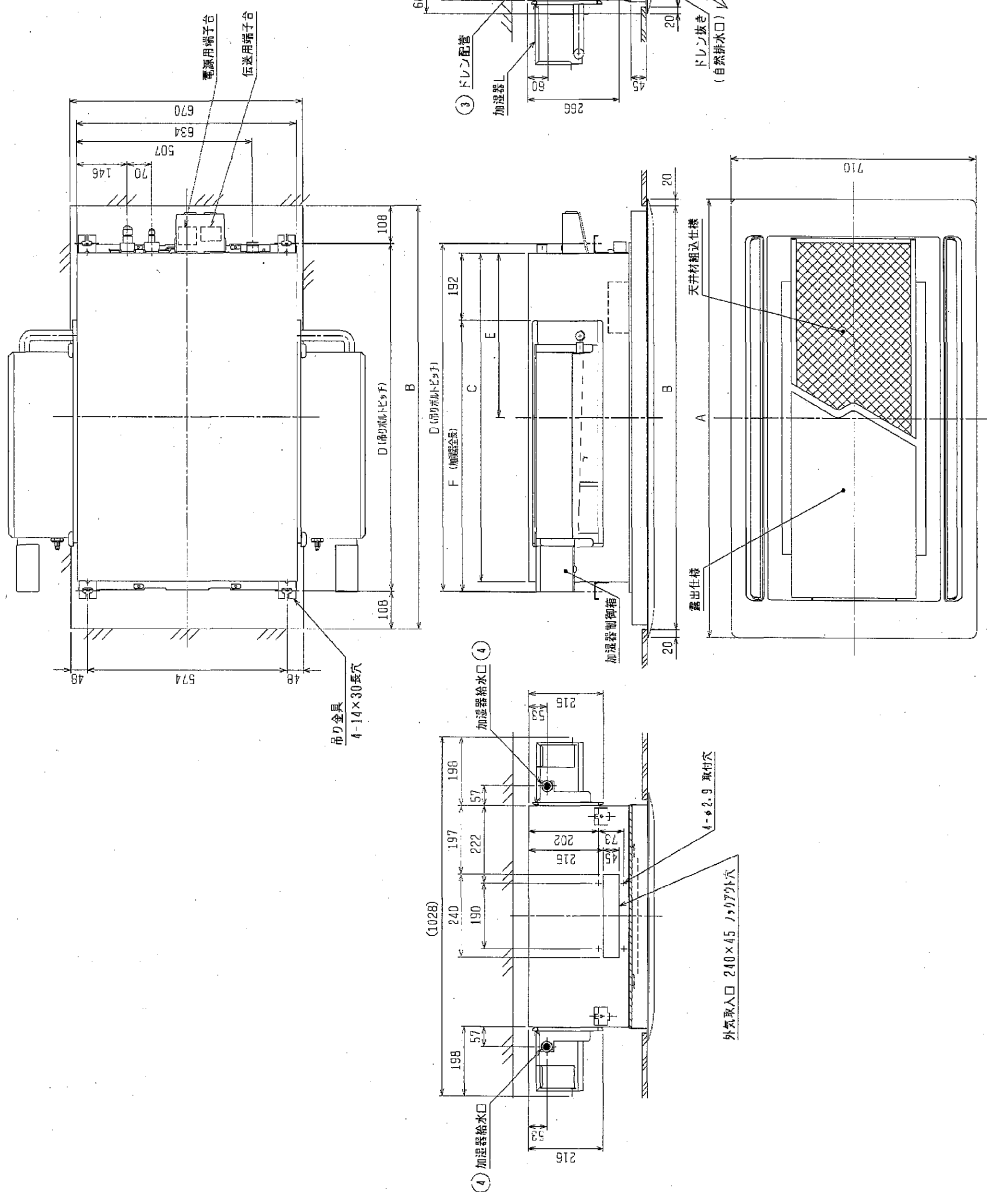


1. 天井組込タイプの化熱パネルをご使用の場合  
天井材組込可能断面積は21mmです。
2. 吊りボルトは補強など必要に応じて、振れ止め用耐震支持部材にて補強を行ってください。
3. 吊りボルトおよび振れ止め用耐震支持部材はM10を使用してください。(現場御手配)
4. 高水圧力を必要減圧弁(現地御手配)で0.05~0.1MPaに減圧してください。
5. サービスマンメンテナンスの高、下図の指定位置に必ず点検口を設置してください。
6. エアフィルターはパネルに同梱されています。
7. R407C室外ユニットの場合、P56・P112形は配管サイズが異なりますので、付属のフレアナットを使用してください。



機種	① 加熱器給水口 (20°サイズ)	② 冷却器給水口 (20°サイズ)	③ ドレン配管 (1/2"サイズ)	④ 加熱器給水口 (スチールサイズ)
P1EY-P221MD-E1	φ12.71 (本体側) 3HEX, 7/77+1 (側) 2HEX	φ6.35 (本体側) 17HEX, 7/77+1 (側) 17HEX	P22	
P1EY-P301MD-E1	φ12.71 (本体側) 3HEX, 7/77+1 (側) 2HEX	φ6.35 (本体側) 17HEX, 7/77+1 (側) 17HEX	P30	
P1EY-P361MD-E1	φ12.71 (本体側) 3HEX, 7/77+1 (側) 2HEX	φ6.35 (本体側) 17HEX, 7/77+1 (側) 17HEX	P36	
P1EY-P451MD-E1	φ12.71 (本体側) 3HEX, 7/77+1 (側) 2HEX	φ6.35 (本体側) 17HEX, 7/77+1 (側) 17HEX	P45	
P1EY-P551MD-E1	φ12.71 (本体側) 3HEX, 7/77+1 (側) 2HEX	φ6.35 (本体側) 17HEX, 7/77+1 (側) 17HEX	P55	
P1EY-P711MD-E1	φ15.88 (本体側) 2HEX, 7/77+1 (側) 2HEX	φ9.52 (本体側) 19HEX, 7/77+1 (側) 2HEX	P71	
P1EY-P801MD-E1	φ15.88 (本体側) 2HEX, 7/77+1 (側) 2HEX	φ9.52 (本体側) 19HEX, 7/77+1 (側) 2HEX	P80	
P1EY-P901MD-E1	φ15.88 (本体側) 2HEX, 7/77+1 (側) 2HEX	φ9.52 (本体側) 19HEX, 7/77+1 (側) 2HEX	P90	
P1EY-P1121MD-E1	φ15.88 (本体側) 2HEX, 7/77+1 (側) 2HEX	φ9.52 (本体側) 19HEX, 7/77+1 (側) 2HEX	P112	

注1: R407C 室外ユニット  
注2: R407C 室内ユニット

発行日付: 2004-06-15  
REVISED: 2004-06-15

TITLE: P1EY-P22-P36-45-55-71-80-90-1121MD-E1  
C/N: 5743777, 710-7-57474  
天井組込タイプ別図

SCALE: NTS W275979 REV. 1/1

