

注1. 天井組込タイプの化粧パネルをご使用の場合
天井材組込可能最大厚さは21mmです。

2. 吊りボルトはM10を使用してください。(親御手配)

3. 本図はR(右仕様)を取付けた場合を示します。L(左仕様)の場合は
加湿器の取付位置が本図と対称になります。

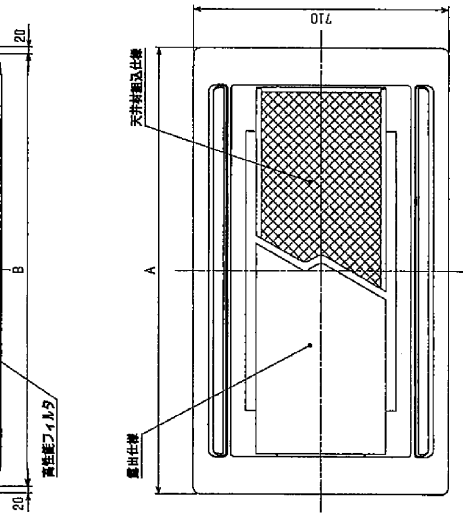
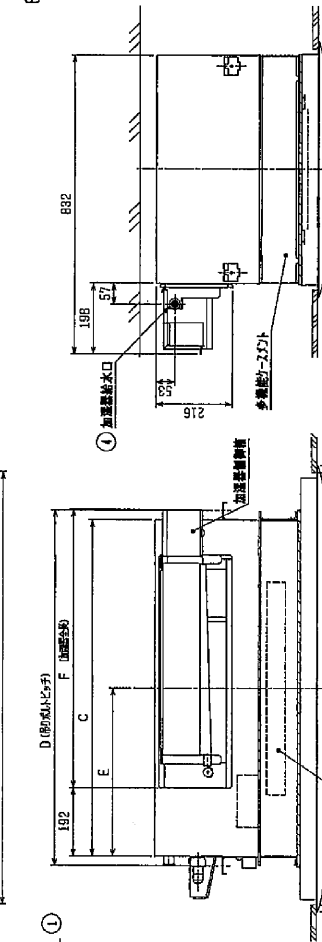
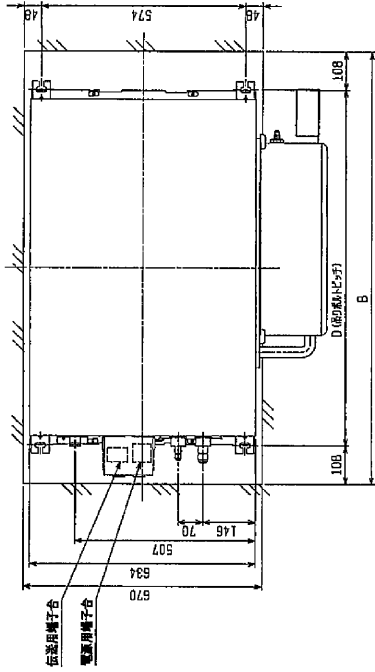
加湿器は片側(しまたはR)のみの取付けに加え、容量アップする場合は
2個取付け可能です。

4. 加湿器を片側のみ取付けの場合は給水圧力を0.05~0.5MPa
の範囲でお使いください。
加湿器を2個取付けの場合は給水圧力を必ず減圧弁(親御手配)
で0.05~0.1MPaに減圧してください。

5. サーマスタットの取り付けの高、下記の指定位置に必ず点検口を
設置してください。

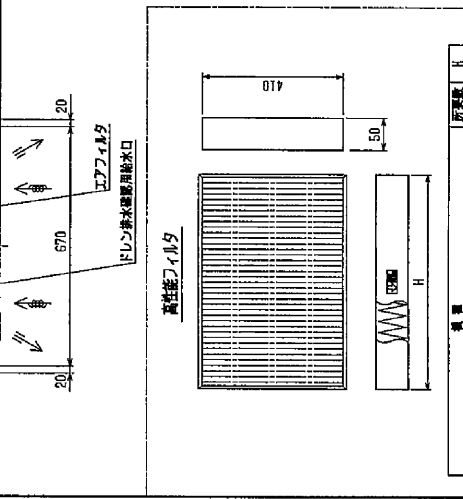
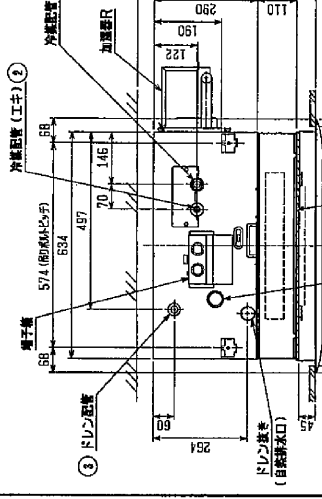
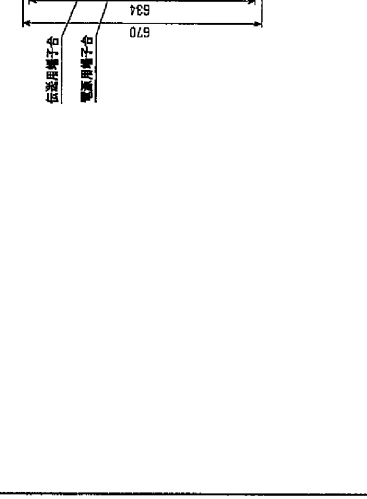
6. エアフィルタはパネルに内蔵されています。

- | | | |
|--------------------------------|--|---|
| 22~45タイプ
外側取付 (吊り)付取
(吊) | <配管径>
φ12.7 (本体幅28HEX, 707×1442HEX) | ① |
| 56タイプ
外側取付 (吊り)付取
(吊) | φ6.35 (本体幅17HEX, 707×1442HEX) | ② |
| 71~90タイプ
外側取付 (吊り)付取
(吊) | φ12.7 (本体幅26HEX, 707×1442HEX) | ① |
| 112タイプ
外側取付 (吊り)付取
(吊) | φ6.35 (本体幅19HEX, 707×1442HEX) | ② |
| 外側取付 (吊り)付取
(吊) | φ15.88 (本体幅26HEX, 707×1442HEX) | ① |
| 外側取付 (吊り)付取
(吊) | φ9.52 (本体幅19HEX, 707×1442HEX) | ② |
| 外側取付 (吊り)付取
(吊) | φ15.88 (本体幅29HEX, 707×1442HEX) | ① |
| 外側取付 (吊り)付取
(吊) | φ9.52 (本体幅19HEX, 707×1442HEX) | ② |
| ドリンホース
VP-25(付取字) | φ6.35 (17HEX 707×1442) | ③ |
| 加湿器給水口 | φ6.35 (17HEX 707×1442) | ④ |



仕様書 ISSUED	改定書付 REVISED	TITLE PLY-FP22-28-38-45-56-71-80-90-112HD-E 天井付・吊り両取出し室内ユニット内機
2004-02-25	2004-02-25	寸法: 747×707mm ユニット深さ: 90mm
SCALE NTS 1/1		

機種名			A	B	C	D	E	F
PLY-FP22HD-E	CHP-FP12M-D (標準)* 213	PAC-KH230HR (自然蒸発式加湿器)* 213	1080	1040	776	824	388	778
PLY-FP26HD-E	CHP-FP15M-D (標準)* 213	PAC-KH15HR (自然蒸発式加湿器)* 213	1250	1210	946	994	478	
PLY-FP36HD-E	CHP-FP18M-D (標準)* 213	PAC-KH18HR (自然蒸発式加湿器)* 213	1750	1710	1446	1494	728	1096
PLY-FP45HD-E	CHP-FP21M-D (標準)* 213	PAC-KH21HR (自然蒸発式加湿器)* 213						



機種名	H	取付高さ
PLY-FP22HD-E	PAC-KH23AF (標準)* 419	NHSS51
PLY-FP26HD-E	PAC-KH17AF (標準)* 419	NHSS51
PLY-FP36HD-E	PAC-KH33AF (標準)* 419	NHSS51
PLY-FP45HD-E	PAC-KH43AF (標準)* 419	NHSS51
PLY-FP56HD-E	PAC-KH31AF (標準)* 419	NHSS51
PLY-FP71HD-E	PAC-KH19AF (標準)* 419	NHSS51

機種名	H	取付高さ
PLY-FP22HD-E	PAC-KH23AF (標準)* 419	NHSS51
PLY-FP26HD-E	PAC-KH17AF (標準)* 419	NHSS51
PLY-FP36HD-E	PAC-KH33AF (標準)* 419	NHSS51
PLY-FP45HD-E	PAC-KH43AF (標準)* 419	NHSS51
PLY-FP56HD-E	PAC-KH31AF (標準)* 419	NHSS51
PLY-FP71HD-E	PAC-KH19AF (標準)* 419	NHSS51

<高性能フィルタ+自然蒸発式加湿器組み仕様(片側組み)>

三菱電機株式会社
REV. W275934