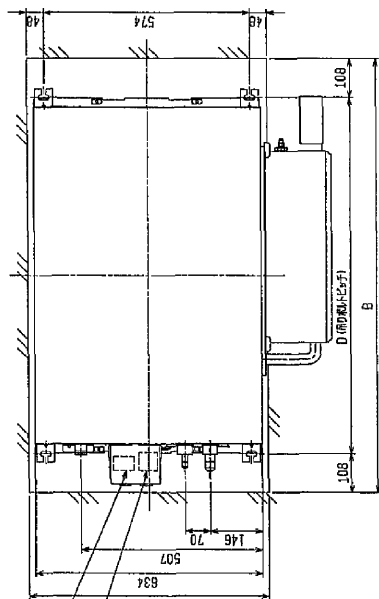
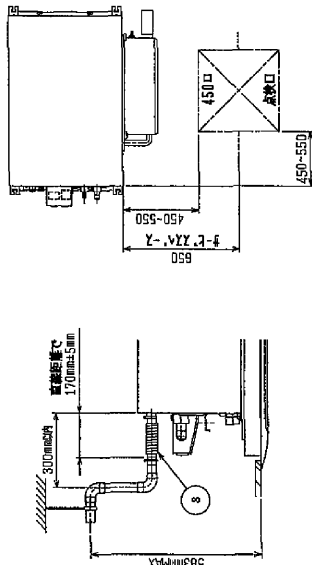
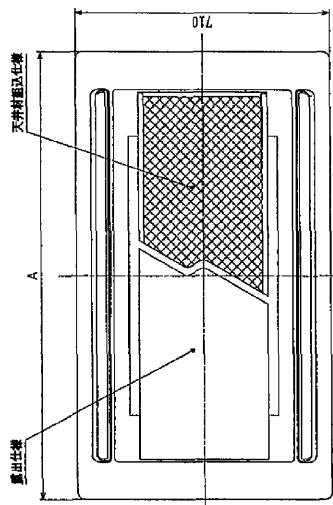
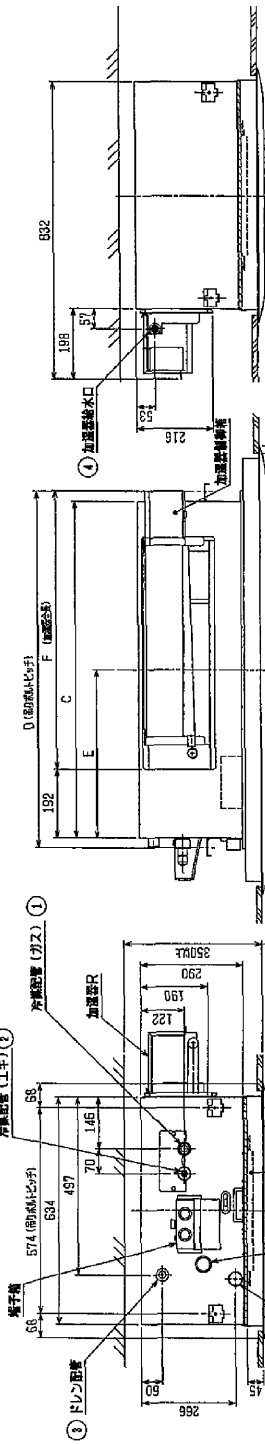


- 注1. 天井組込タイプの化粧パネルをご使用の場合は  
天井材組込可能最大厚さは21mmです。  
2. 吊りボルトはM1.0を使用してください。(現場御手配)  
3. オプションの高性能フィルタ、パワー脱臭フィルタ組込時は  
本体高さが110mmアップします。  
但し、加湿器を2組取付けた場合は高性能フィルタまたは  
パワー脱臭フィルタの組込みは出来ません。  
4. 本図はR(右仕様)を取付けた場合を示します。L(左仕様)の場合は  
加湿器の取付位置が本図と対称になります。  
加湿器は片側(しまたはR)のみの取付けに加え、容量アップする場合は  
2組取付け可能です。  
5. 加湿器を片側のみ取付けの場合は給水圧力を0.05~0.5MPa  
の範囲でお使いください。  
加湿器を2組取付けの場合は給水圧力を必ず減圧弁(現場御手配)  
で0.05~0.1MPaに減圧してください。  
6. サービスマンテナンスの為、下図の指定位置に必ず点検口を  
設置してください。  
7. エアフィルタはパネルに同梱されています。



- 22~45タイプ  
<標準仕様>  
① 加湿器 (左リ) 707タイプ 420mm × 210mm  
② #12.7 (本体幅28HEX, 707タイプ 420mm × 210mm)
- 56タイプ  
① 加湿器 (左リ) 707タイプ 420mm × 210mm  
② #6.35 (本体幅17HEX, 707タイプ 420mm × 210mm)
- 71~90タイプ  
① 加湿器 (左リ) 707タイプ 420mm × 210mm  
② #12.7 (本体幅28HEX, 707タイプ 420mm × 210mm)
- 112タイプ  
① 加湿器 (左リ) 707タイプ 420mm × 210mm  
② #6.35 (本体幅19HEX, 707タイプ 420mm × 210mm)
- ① 加湿器 (左リ) 707タイプ 420mm × 210mm  
② #15.88 (本体幅26HEX, 707タイプ 420mm × 210mm)
- ① 加湿器 (左リ) 707タイプ 420mm × 210mm  
② #9.52 (本体幅19HEX, 707タイプ 420mm × 210mm)
- ① 加湿器 (左リ) 707タイプ 420mm × 210mm  
② #15.88 (本体幅26HEX, 707タイプ 420mm × 210mm)
- ① 加湿器 (左リ) 707タイプ 420mm × 210mm  
② #9.52 (本体幅19HEX, 707タイプ 420mm × 210mm)
- ① 加湿器 (左リ) 707タイプ 420mm × 210mm  
② #6.35 (17HEX, 707タイプ 420mm × 210mm)
- ③ VP-25 (ドレンホース) (付属)  
④ 加湿器給水口

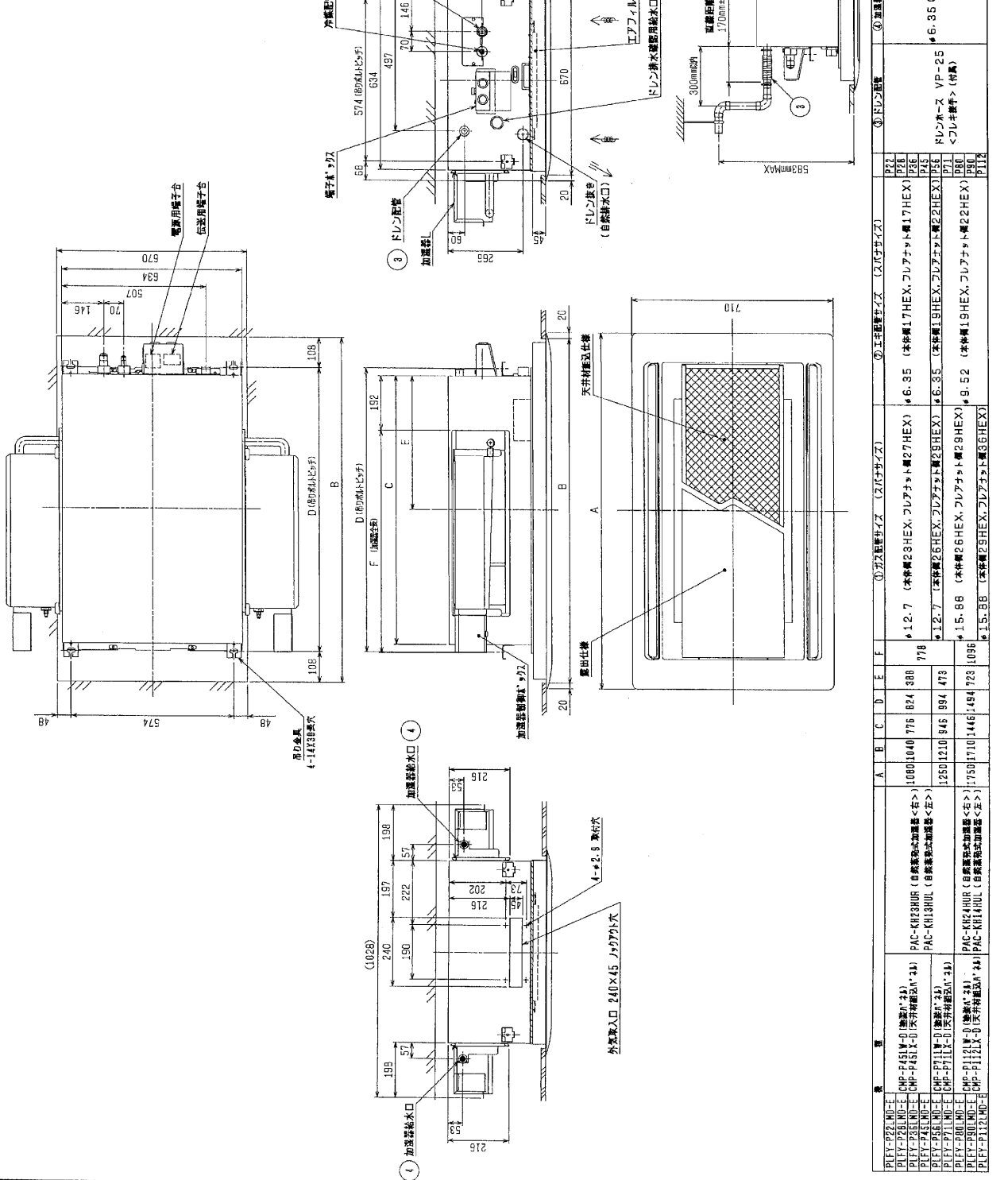


機種	A	B	C	D	E	F
PLY-P22LMD-E						
PLY-P28LMD-E						
PLY-P36LMD-E						
PLY-P56LMD-E						
PLY-P71LMD-E						
PLY-P80LMD-E						
PLY-P90LMD-E						
PLY-P112LMD-E						
CMP-P45L-M (標準)* ④)						
CMP-P45L-X (天井組込)* ④)						
CMP-P71L-M (標準)* ④)						
CMP-P71L-X (天井組込)* ④)						
CMP-P112L-M (標準)* ④)						
CMP-P112L-X (天井組込)* ④)						
PAC-K1230UR (自然蒸発式加湿器<全>)* ④)						
PAC-K1230UL (自然蒸発式加湿器<全>)* ④)						
PAC-K1230UL (自然蒸発式加湿器<全>)* ④)						
PAC-K1230UL (自然蒸発式加湿器<全>)* ④)						
PAC-K1230UL (自然蒸発式加湿器<全>)* ④)						
PAC-K1230UL (自然蒸発式加湿器<全>)* ④)						

<自然蒸発式加湿器組込み仕様(片側組み込み)>

仕様	内容
発行日付	2003-08-08
改定日付	2003-08-08
発行済	2003-08-08
改定済	2003-08-08
機種	PLY-P22~28~36~45~56~71~80~90~112LMD-E
機種	PLY-P71~90~112LMD-E
機種	天井組込タイプ
機種	片側吹き出し・室内工場の内部
機種	片側吹き出し・室内工場の内部
機種	片側吹き出し・室内工場の内部
機種	片側吹き出し・室内工場の内部

- 注1. 天井組立タイプの化粧パネルをご使用の場合  
天井材組立可能最大厚さは21mmです。  
2. 吊りボルトは耐震など必要に応じて、振れ止め用耐震支持部材にて補強を行ってください。  
3. 吊りボルトおよび振れ止め用耐震支持部材はM10を使用してください。(指差欄参照)  
4. 給水圧力を必ず減圧弁(現地標準)で0.05~0.1MPaに減圧してください。  
5. サービスマニュアルの、下図の指定位置に必ず高水口を設置してください。  
6. エアフィルターはパネルに同梱されています。



機種	A	B	C	D	E	F	① 加湿器排水口 (スリットタイプ)	② エアフィルター (スリットタイプ)	③ ドレン排水 (スリットタイプ)	④ 加湿器排水口 (スクエアタイプ)
PLY-F221MD-E	1060	1040	776	824	388	776	φ12.7 (本体φ23HEX, フロアチャートφ27HEX)	φ6.35 (本体φ17HEX, フロアチャートφ17HEX)	φ6.35 (17HEX フロアチャート)	
PLY-F251MD-E	1250	1210	946	994	473	473	φ12.7 (本体φ26HEX, フロアチャートφ29HEX)	φ6.35 (本体φ19HEX, フロアチャートφ22HEX)	φ6.35 (19HEX フロアチャート)	
PLY-F451MD-E	1750	1710	1446	1494	723	1036	φ15.88 (本体φ29HEX, フロアチャートφ29HEX)	φ9.52 (本体φ19HEX, フロアチャートφ22HEX)	φ9.52 (19HEX フロアチャート)	
PLY-F501MD-E	1990	1950	1696	1744	813	1126	φ15.88 (本体φ29HEX, フロアチャートφ36HEX)	φ9.52 (本体φ19HEX, フロアチャートφ22HEX)	φ9.52 (19HEX フロアチャート)	