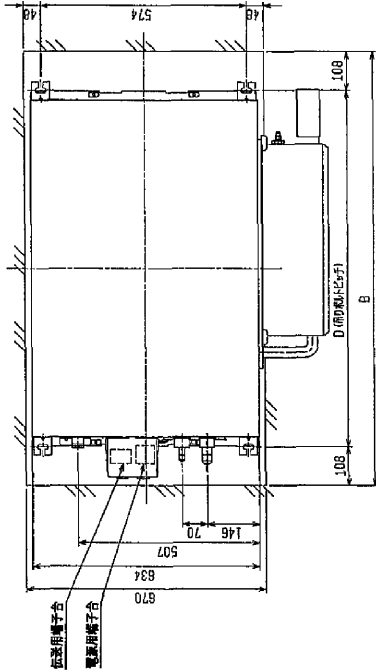
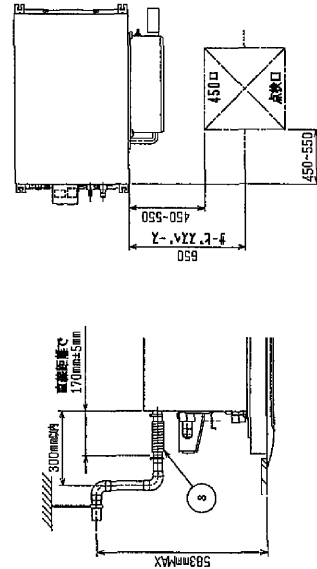
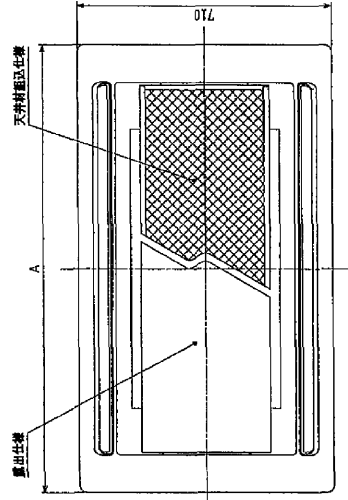
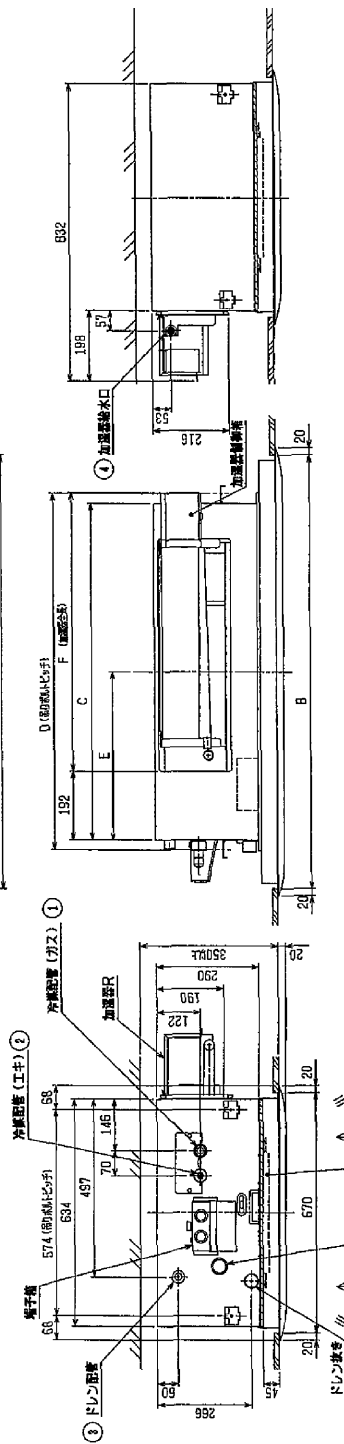


- 注1. 天井組込タイプの化粧パネルをご使用の場合は  
天井材組込可能最大厚さは21mmです。  
天井材組込可能最大厚さは21mmです。  
天井材組込可能最大厚さは21mmです。
2. 吊りボルトはM1.0を使用してください。(現場御手配)
3. オプションの高性能フィルタ、パワー脱臭フィルタ組込時は  
本体高さが110mmアップします。  
但し、加湿器を2個取付けた場合は高性能フィルタまたは  
パワー脱臭フィルタの組込みは出来ません。
4. 本図はR(右仕様)を取付けた場合を示します。L(左仕様)の場合は  
加湿器の取付位置が本図と対称になります。
5. 加湿器を片側のみ取付けた場合は給水圧力を0.05~0.5MPa  
の範囲でお使いください。
6. 加湿器を2個取付けた場合は給水圧力を必ず減圧弁（現場御手配）  
で0.05~0.1MPaに減圧してください。
7. サービスマンテナンスの為、下図の指定位置に必ず点検口を  
設置してください。
7. エアフィルタはパネルに同梱されています。



- 22~45タイプ <R仕様>  
 冷湿器取付位置 (R) 加湿器取付位置 (R)  
 #12.7 (本体幅26HEX, 707) #17HEX (本体幅21HEX)  
 #6.35 (本体幅17HEX, 707) #17HEX (本体幅21HEX)  
 #12.7 (本体幅26HEX, 707) #17HEX (本体幅21HEX)  
 #6.35 (本体幅19HEX, 707) #17HEX (本体幅21HEX)  
 #15.88 (本体幅26HEX, 707) #17HEX (本体幅21HEX)  
 #9.52 (本体幅19HEX, 707) #17HEX (本体幅21HEX)  
 #15.88 (本体幅26HEX, 707) #17HEX (本体幅21HEX)  
 #9.52 (本体幅19HEX, 707) #17HEX (本体幅21HEX)  
 #6.35 (17HEX, 707) (R) (L)  
 #6.35 (17HEX, 707) (L) (R)



機種	A	B	C	D	E	F
PLY-P22LMD-E						
PLY-P26LMD-E						
PLY-P36LMD-E						
PLY-P56LMD-E						
PLY-P76LMD-E						
PLY-P96LMD-E						
PLY-P112LMD-E						
PLY-P126LMD-E						
PLY-P146LMD-E						
PLY-P176LMD-E						
PLY-P212LMD-E						
PLY-P45LMD-E (集出仕様)						
PLY-P126LMD-E (集出仕様)						
PLY-P146LMD-E (集出仕様)						
PLY-P176LMD-E (集出仕様)						
PLY-P212LMD-E (集出仕様)						
PLY-P26LMD-E (集出仕様)						
PLY-P36LMD-E (集出仕様)						
PLY-P56LMD-E (集出仕様)						
PLY-P76LMD-E (集出仕様)						
PLY-P96LMD-E (集出仕様)						
PLY-P112LMD-E (集出仕様)						
PLY-P126LMD-E (集出仕様)						
PLY-P146LMD-E (集出仕様)						
PLY-P176LMD-E (集出仕様)						
PLY-P212LMD-E (集出仕様)						
PLY-P45LMD-E (集出仕様)						
PLY-P126LMD-E (集出仕様)						
PLY-P146LMD-E (集出仕様)						
PLY-P176LMD-E (集出仕様)						
PLY-P212LMD-E (集出仕様)						

三菱電機株式会社  
 W27.4.237  
 1/4