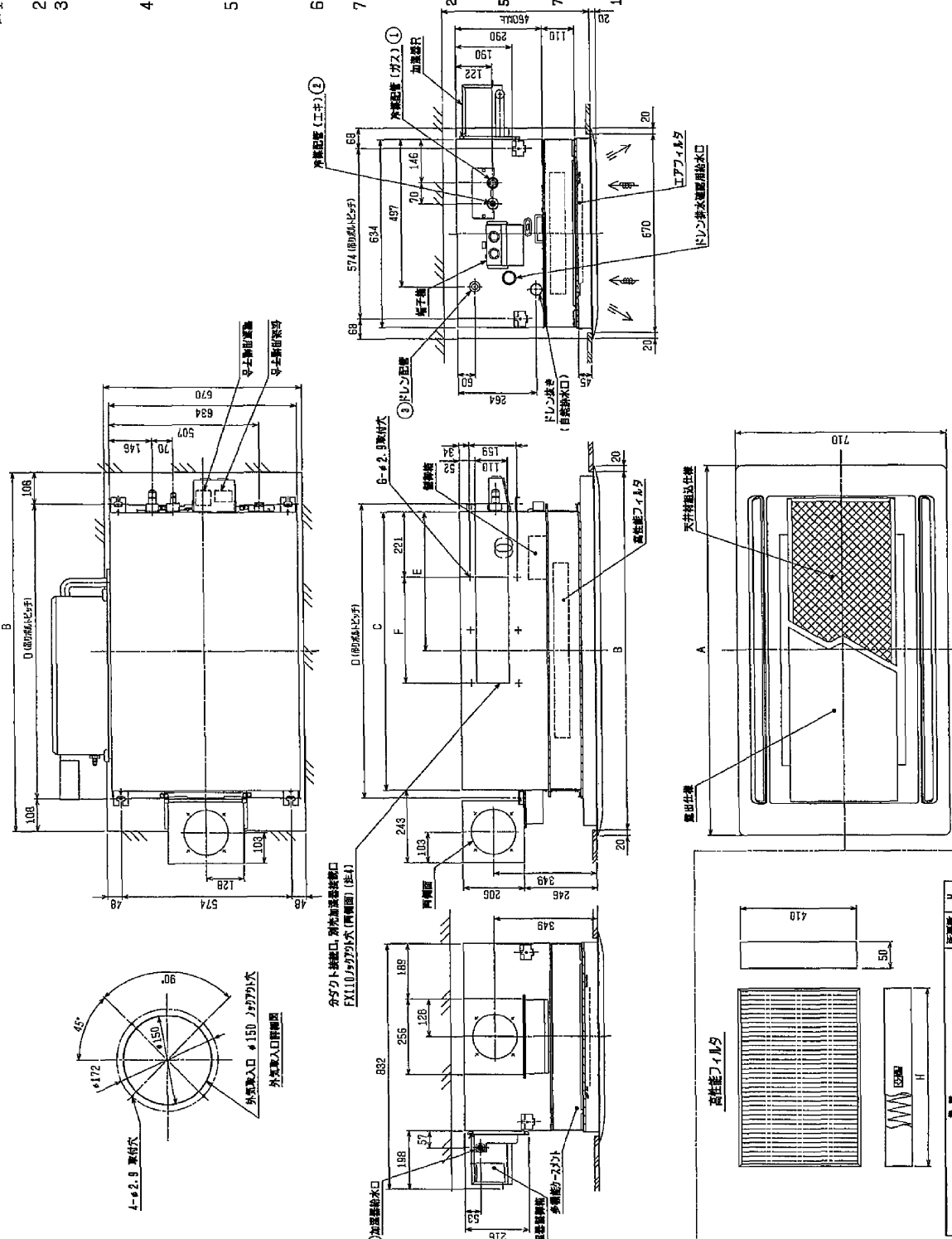


注1. 天井組込タイプの化粧パネルをご使用の場合

- 天井組込可能最大厚さは21mmです。
天井パネルはM10を使用してください。(現場調整)
- 吊りボルトはM10を使用してください。(現場調整)
- オプションの高性能フィルタ、パワー脱臭フィルタ組込時は本体高さが110mmアップします。
但し、加湿器を2個取付けた場合は高性能フィルタまたはパワー脱臭フィルタの組込みは出来ません。
パワート脱臭フィルタの組込みは出来ません。
加湿器の取付位置が本図と対応になります。
加湿器は片側(LまたはR)のみの取付に加え、密着アップする場合は2個取付可能です。
- 本図はR(右仕様)を取付けた場合を示します。L(左仕様)の場合は加湿器の取付位置が本図と対応になります。
加湿器は片側(LまたはR)のみの取付に加え、密着アップする場合は2個取付可能です。
- 加湿器を片側のみ取付けた場合は給水圧力を0.05~0.5MPaの範囲でお使いください。
加湿器を2個取付けた場合は給水圧力を必ず減圧弁(現場調整)で0.05~0.1MPaに減圧してください。
- サービスマンテナンスの為、下図の指定位置に必ず放水口を設置してください。
- エアフィルタはパネルと同梱されています。



高性能フィルタ + 自然蒸発式加湿器 (片側組込み) + 外気取入ダクト (フロント組込み仕様)

| 作業日付 | 発行日付 | 改訂日付 | 改訂日付 |
|------------|------------|------------|------------|
| 2004-02-25 | 2004-02-25 | 2004-02-25 | 2004-02-25 |
| 発行 | 改訂 | 改訂 | 改訂 |
| 2004-02-25 | 2004-02-25 | 2004-02-25 | 2004-02-25 |
| 発行 | 改訂 | 改訂 | 改訂 |
| 2004-02-25 | 2004-02-25 | 2004-02-25 | 2004-02-25 |
| 発行 | 改訂 | 改訂 | 改訂 |

天井組込タイプ 加湿器 2個取付タイプ
天井組込タイプ 加湿器 1個取付タイプ

| 作業日付 | 発行日付 | 改訂日付 | 改訂日付 |
|------------|------------|------------|------------|
| 2004-02-25 | 2004-02-25 | 2004-02-25 | 2004-02-25 |
| 発行 | 改訂 | 改訂 | 改訂 |
| 2004-02-25 | 2004-02-25 | 2004-02-25 | 2004-02-25 |
| 発行 | 改訂 | 改訂 | 改訂 |
| 2004-02-25 | 2004-02-25 | 2004-02-25 | 2004-02-25 |
| 発行 | 改訂 | 改訂 | 改訂 |

| 作業日付 | 発行日付 | 改訂日付 | 改訂日付 |
|------------|------------|------------|------------|
| 2004-02-25 | 2004-02-25 | 2004-02-25 | 2004-02-25 |
| 発行 | 改訂 | 改訂 | 改訂 |
| 2004-02-25 | 2004-02-25 | 2004-02-25 | 2004-02-25 |
| 発行 | 改訂 | 改訂 | 改訂 |
| 2004-02-25 | 2004-02-25 | 2004-02-25 | 2004-02-25 |
| 発行 | 改訂 | 改訂 | 改訂 |

| 作業日付 | 発行日付 | 改訂日付 | 改訂日付 |
|------------|------------|------------|------------|
| 2004-02-25 | 2004-02-25 | 2004-02-25 | 2004-02-25 |
| 発行 | 改訂 | 改訂 | 改訂 |
| 2004-02-25 | 2004-02-25 | 2004-02-25 | 2004-02-25 |
| 発行 | 改訂 | 改訂 | 改訂 |
| 2004-02-25 | 2004-02-25 | 2004-02-25 | 2004-02-25 |
| 発行 | 改訂 | 改訂 | 改訂 |

| 作業日付 | 発行日付 | 改訂日付 | 改訂日付 |
|------------|------------|------------|------------|
| 2004-02-25 | 2004-02-25 | 2004-02-25 | 2004-02-25 |
| 発行 | 改訂 | 改訂 | 改訂 |
| 2004-02-25 | 2004-02-25 | 2004-02-25 | 2004-02-25 |
| 発行 | 改訂 | 改訂 | 改訂 |
| 2004-02-25 | 2004-02-25 | 2004-02-25 | 2004-02-25 |
| 発行 | 改訂 | 改訂 | 改訂 |

| 作業日付 | 発行日付 | 改訂日付 | 改訂日付 |
|------------|------------|------------|------------|
| 2004-02-25 | 2004-02-25 | 2004-02-25 | 2004-02-25 |
| 発行 | 改訂 | 改訂 | 改訂 |
| 2004-02-25 | 2004-02-25 | 2004-02-25 | 2004-02-25 |
| 発行 | 改訂 | 改訂 | 改訂 |
| 2004-02-25 | 2004-02-25 | 2004-02-25 | 2004-02-25 |
| 発行 | 改訂 | 改訂 | 改訂 |

| 作業日付 | 発行日付 | 改訂日付 | 改訂日付 |
|------------|------------|------------|------------|
| 2004-02-25 | 2004-02-25 | 2004-02-25 | 2004-02-25 |
| 発行 | 改訂 | 改訂 | 改訂 |
| 2004-02-25 | 2004-02-25 | 2004-02-25 | 2004-02-25 |
| 発行 | 改訂 | 改訂 | 改訂 |
| 2004-02-25 | 2004-02-25 | 2004-02-25 | 2004-02-25 |
| 発行 | 改訂 | 改訂 | 改訂 |

天井組込タイプ 加湿器 2個取付タイプ
天井組込タイプ 加湿器 1個取付タイプ